



Ausstellerkatalog

## Firmenkontaktmesse 2015

„Studierende treffen Wirtschaft“

3. Juni 2015, 11 - 16 Uhr, Campus Magdeburg

Firmenkontaktmesse 2015



## Vorwort



Liebe Studierende, liebe Absolventinnen und Absolventen, liebe Unternehmerinnen und Unternehmer, liebe Besucherinnen und Besucher,

herzlich willkommen zur 13. Firmenkontaktmesse „Studierende treffen Wirtschaft“ an der Hochschule Magdeburg-Stendal.

Einmal im Jahr führen wir die Firmenkontaktmesse durch, um die Wissenschaft und Wirtschaft zusammenzubringen und einen Beitrag zur Fachkräftesicherung zu leisten. Entsprechend dieser Bemühungen hat die Hochschule Magdeburg-Stendal vor kurzem gemeinsam mit sechs deutschen Hochschulen den neuen Verbund „Hochschulallianz für den Mittelstand“ (HAfM) gegründet, der sich verstärkt der Vernetzung von angewandter Lehre und Forschung mit der Wirtschaft widmen wird.

Die Firmenkontaktmesse bietet sowohl für Vertreterinnen und Vertreter von Unternehmen, Institutionen und Vereinen als auch für hochqualifizierte und motivierte Nachwuchskräfte die Möglichkeit, einen ersten persönlichen Kontakt miteinander zu knüpfen.

Wir freuen uns, auch in diesem Jahr mehr als 60 Ausstellerinnen und Aussteller an

unserer Hochschule begrüßen zu dürfen. Im Rahmen der Firmenkontaktmesse führen wir einen kostenfreien Bewerbungsmappencheck durch. Gemeinsam mit den Mitarbeiterinnen und Mitarbeitern der kooperierenden Career Center der Otto-von-Guericke-Universität Magdeburg, der Hochschule Anhalt sowie der Agentur für Arbeit prüfen wir mitgebrachte Bewerbungsmappen und geben Tipps für die optimale Gestaltung.

Bei dem kostenfreien Bewerbungsfotoshooting besteht zudem die Möglichkeit, professionelle Bewerbungsfotos machen zu lassen. Das Shooting wird durch eine erfahrene Stylistin unterstützt und ist für Studierende und Alumni kostenfrei.

Alle Messebesucherinnen und -besucher sind außerdem herzlich eingeladen, an Unternehmensvorträgen teilzunehmen und bei einer Stellenbörse nach passenden Praktika- und Jobangeboten Ausschau zu halten.

Für den Tag der Firmenkontaktmesse wünschen wir Ihnen gute Gespräche und zahlreiche neue Kontakte hier bei uns an der Hochschule Magdeburg-Stendal.

Prof. Dr. Anne Lequy  
Rektorin

# Ausstellerverzeichnis

<b>A</b>	
adKOMM Software GmbH & Co. KG.....	08
Agentur für Arbeit Magdeburg .....	09
ALBA Group plc & Co. KG.....	10-11
ATLAS TITAN Braunschweig GmbH .....	12
ArbeiterKind.de .....	13
Avacon AG .....	14-15
AWS Systemtechnik GmbH.....	17
<b>B</b>	
Basler & Hofmann Deutschland GmbH.....	19
Benteler Engineering Services GmbH .....	20-21
Bertrandt Ingenieurbüro GmbH .....	22
Bosch Service Solutions .....	23
B.T. innovation GmbH .....	24-25
Bundeswehr Magdeburg Karriereberatung .....	26-27
Bunte Feuer GmbH .....	28
<b>C</b>	
Career Center Hochschule Magdeburg - Stendal .....	88
citim GmbH .....	29
<b>C</b>	
Deutsche Ärzte Finanz Beratungs- und Vermittlungs-AG .....	30-31
Deutsche Eisenbahn Service AG .....	33
<b>E</b>	
EDAG Engineering GmbH.....	34
EKF-diagnostic GmbH .....	35
euro engineering AG.....	36-37
Euroglas GmbH .....	38
Evolution Personalvermittlungsgesellschaft mbH.....	39
<b>F</b>	
FERCHAU Engineering GmbH .....	40-41
<b>G</b>	
GOLDBECK Ost GmbH .....	42-43
<b>H</b>	
Handwerkskammer Magdeburg .....	45
<b>I</b>	
IB Mitte gGmbH für Bildung und Soziale Dienste.....	46-47
IBM Services Center – Deutschland GmbH.....	48
IFA ROTORION – Holding GmbH .....	49
IGS Development GmbH.....	50-51
Ingenieurkammer Sachsen-Anhalt.....	52
INT – Gesellschaft zur Förderung der beruflichen und sozialen Integration mbH .....	53

International Office.....	89
Investitionsbank Sachsen-Anhalt (Anstalt der NORD/LB).....	54
<b>K</b>	
K+S Aktiengesellschaft.....	55
Kinder- und Jugendhilfezentrum „Am Wasserturm“ .....	56-57
Klebl GmbH.....	58
Kolping-Berufsbildungswerk Hettstedt gemeinnützige GmbH.....	59
Kranbau Köthen GmbH.....	61
<b>L</b>	
Landeshauptstadt Magdeburg.....	62-63
<b>M</b>	
Märkische Faser GmbH.....	64
Mediengruppe Magdeburg.....	65
MGA Ingenieurdienstleistungen GmbH .....	67
MINDA Industrieanlagen GmbH .....	69
Motion Drive®.....	70
M Plan GmbH.....	71
<b>P</b>	
Gemeinnützige Paritätische Sozialwerke – PSW GmbH.....	72
PROLOGA GmbH.....	73
<b>Q</b>	
Quinsol AG.....	74
<b>S</b>	
SALO Bildung und Beruf GmbH .....	75
Spezialbau Engineering GmbH .....	76
Stadtwerke Staßfurt GmbH.....	77
Stadtrezption Haldensleben.....	78-79
Stahlbau Magdeburg GmbH .....	80
STRABAG AG.....	81
MAX STREICHER GmbH & Co. KG aA .....	82
<b>T</b>	
TAKATA Ignition Systems GmbH .....	83
TauRes Gesellschaft für Investmentberatung mbH .....	84
Transfer- und Gründerzentrum (TUGZ).....	90
Technologie- und Wissenstransferzentrum (TWZ).....	91
<b>V</b>	
VICE Media GmbH .....	85
Voith Engineering Personnel Services GmbH & Co. KG.....	86
<b>W</b>	
WERSOMA Werkzeug- und Sondereinrichtungsbau GmbH .....	87
<b>Z</b>	
Zentrum für Hochschuldidaktik und angewandte Hochschulforschung (ZHH) .....	92
Zentrum für wissenschaftliche Weiterbildung Magdeburg (ZWW) .....	93



## adKOMM Software GmbH & Co. KG



### Standorte

Stammham, Irxleben, Rudolstadt

### Mitarbeiter

90

### Kontakt

Stadtweg 14  
85134 Stammham

### Ansprechpartner

Katrin Fitzner, Fachbereichsleiterin  
Allg. Verwaltung/Personal

Tel.: (08405) 9286-0  
E-Mail: [verwaltung@adkomm.de](mailto:verwaltung@adkomm.de)

[www.adkomm.de](http://www.adkomm.de)

**Bewerbungen per**  
E-Mail

### Unternehmensprofil

Als einer der größten IT-Dienstleister und Lösungsanbieter für Kommunalsoftware in Deutschland denken und handeln wir konsequent regional und kommunal. Unsere adKOMM® Kommunalsoftware gilt dabei als die wohl umfassendste Software auf dem Markt. Programmierung, Service und Beratung erhalten unsere kommunalen Kunden dabei aus einer Hand. Wir machen uns die Tatsache zu Nutze, die Ideen und Innovationen unserer jungen Mitarbeiter mit der langjährigen Erfahrung unserer erfahrenen Mitarbeiter zu kombinieren, um hiermit eine hohe Qualität, Kontinuität und Aktivität zu erzielen. Diese Vielfältigkeit unserer Beschäftigten lässt uns hochgesteckte Ziele erreichen und stets neue Wege beschreiten.

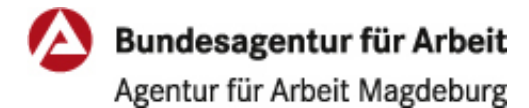
### Einstiegsmöglichkeiten

- Praktika
- Abschlussarbeiten
- Festanstellung/Trainee

### Einsatzbereiche für Absolventen

- Vertrieb unserer adKOMM® Kommunalsoftware, unserer Dienstleistungen und Schulungen
- Beratung und Schulung unserer kommunalen Kunden bezogen auf unsere Softwarelösungen / Fachanwendungen
- IT-Systemberatung
- Anwendungsentwicklung
- Software Engineering
- Marketing
- Controlling

## Agentur für Arbeit Magdeburg



### Standorte

Magdeburg

### Mitarbeiter

k. A.

### Kontakt

Hohepfortestraße 37  
39104 Magdeburg

### Ansprechpartner

Elvira Brehmer, Christian Damboldt  
und Michael Christ

Tel.: 0800 4 5555 00  
E-Mail: [magdeburg.hochschulteam@arbeitsagentur.de](mailto:magdeburg.hochschulteam@arbeitsagentur.de)

[www.arbeitsagentur.de/magdeburg](http://www.arbeitsagentur.de/magdeburg)

### Unternehmensprofil

Die Agentur für Arbeit erfüllt für Bürgerinnen und Bürger sowie für Unternehmen und Institutionen umfassende Dienstleistungsaufgaben für den Arbeits- und Ausbildungsmarkt. Wesentliche Aufgaben sind die Vermittlung in Ausbildungs- und Arbeitsstellen, Berufsberatung, Arbeitgeberberatung, Förderung der Berufsausbildung, sowie Förderung der beruflichen Weiterbildung.

### Beratung für Absolventen

Wir beraten individuell in allen Fragen rund um die beruflichen Ziele nach dem Studienabschluss. Wir geben Tipps zur Bewerbungsstrategie, informieren über die Arbeitsmarktsituation, beantworten Fragen zur Existenzgründung und unterstützen bei der Stellensuche. Ein persönlicher Check der Bewerbungsunterlagen ist ebenfalls möglich.

### Offene Sprechstunden für Studierende

- HS Magdeburg-Stendal, Haus 4, Raum 1.09, jeden 3. Montag im Monat von 11 – 14 Uhr
- Otto-von-Guericke-Universität, Campus-Service-Center, Gebäude 01, jeden Mittwoch von 9 – 12 Uhr

### Jobvermittlung für Studierende

Unsere Jobvermittlung bietet einen speziellen Studentenservice an (für kurzfristige Tätigkeiten oder studienbegleitend). Dies beinhaltet die Vermittlung von Arbeitskräften während und außerhalb der Semesterferien, wie Call-Center-Agents, Bürokräfte, Verkaufshilfen, Dolmetscher, Hostessen, Promoter/innen und vieles mehr ...

Kontakt: Frau Wilhelmy-Gashi  
Tel. (0391) 257-1131

# Gehen Sie mit **uns in Richtung nachhaltige Zukunft!**

Bringen Sie Motivation mit und sind bereit Verantwortung zu übernehmen? Dann können Sie sich auf interessante Aufgaben freuen! Wir suchen Studenten/-innen und Absolventen/-innen, die lösungsorientiert denken und handeln.

- **Werkstudententätigkeit**    – **Trainee-Programm**
- **Praktikum**                      – **Direkteinstieg**



Ready to **meet new challenges?**  
**You** at ALBA Group.



## ALBA Group plc & Co. KG

**ALBA Group**  
the recycling company

### Standorte

Hauptsitz: Berlin, Köln

### Mitarbeiter

8.000

### Kontakt

Knesebeckstraße 56-58  
10719 Berlin

### Bewerbungen an

Human Resources Team

Tel.: (030) 351 82-6110

E-Mail: [karriere@albagroup.de](mailto:karriere@albagroup.de)

[www.albagroup.de/karriere](http://www.albagroup.de/karriere)

### Bewerbungen per

Onlineformular

### Unternehmensprofil

Die ALBA Group ist mit ihren beiden Marken ALBA und Interseroh in Deutschland und Europa sowie in Asien und den USA aktiv. Mit insgesamt über 8.000 Mitarbeitern erwirtschaftet sie ein jährliches Umsatzvolumen von rund 2,6 Milliarden Euro (2013). Damit ist die ALBA Group einer der führenden Recycling- und Umweltdienstleister sowie Rohstoffversorger weltweit. Durch die Recyclingaktivitäten der ALBA Group konnten allein im Jahr 2013 über 7 Millionen Tonnen Treibhausgase im Vergleich zur Primärproduktion und rund 51 Millionen Tonnen Primärrohstoffe eingespart werden.

### Einstiegsmöglichkeiten

- Praktika, Abschlussarbeiten
- Festanstellung/Trainee
- Nebentätigkeiten, Kurzpraktika

### Einsatzbereiche für Absolventen

Sie haben bereits Ihr Studium erfolgreich abgeschlossen oder stehen kurz vor dem Abschluss und möchten nun Ihre Karriere starten? Dann sollten Sie bei der ALBA Group als Trainee beginnen!

### Erwünschte Qualifikationen

Bei der Auswahl von Nachwuchskräften ist uns besonders das unternehmerische Denken und Handeln wichtig. Interessante Hochschulabsolventen zeichnen sich durch Eigeninitiative, Durchsetzungsstärke sowie eine ausgeprägte Motivation aus.

## ATLAS TITAN Braunschweig GmbH



### Standorte

Hauptsitz: Schellerten,  
Braunschweig und 6 weitere

### Mitarbeiter

200

### Kontakt

Am Alten Bahnhof 4 D  
38122 Braunschweig

### Bewerbungen an

Katharina Wehner, Personalreferentin

Tel.: (0531) 310 702-0

E-Mail: k.wehner@atlastitan.de

www.atlastitan.de

### Bewerbungen per

E-Mail, Onlineformular

### Unternehmensprofil

Die Atlasitan ist Ihr Projektpartner in allen Bereichen der wissensorientierten Dienstleistungen. Das Portfolio umfasst Projektberatung (Technologieberatung), Projektunterstützung (Interimsmanagement) und Projektrealisierung (Übernahme kompletter Projekte).

Seit ihren Anfängen im Jahr 2006 ist die Entwicklung der Atlasitan gekennzeichnet durch kontinuierliches organisches Wachstum.

Die Gründer, erfahrene Führungskräfte etablierter Unternehmen, hatten es sich zum Ziel gesetzt, ein Beratungsunternehmen zu schaffen, das höchste Professionalität und Flexibilität mit einer von den Werten Verantwortung, Verbindlichkeit, Fairness und Transparenz gekennzeichneten Unternehmenskultur verbindet.

### Einstiegsmöglichkeiten

- Festanstellung/Trainee
- Kurzpraktika

### Einsatzbereiche für Absolventen

- Bauingenieurwesen
- Maschinenbau
- Elektrotechnik
- Chem.-Ing./Verf.-technik Informatik
- Kerntechnik
- Fahrzeugtechnik
- Geowissenschaften

### Erwünschte Qualifikationen

- Erfahrung im Projektmanagement

## ArbeiterKind.de



### Standorte

Berlin

### Mitarbeiter

13

### Kontakt

Sophienstraße 21  
10178 Berlin

### Bewerbungen an

Katja Urbatsch, Geschäftsführerin

Tel.: (030) 683 204 30

www.arbeiterkind.de

### Bewerbungen per

E-Mail

### Unternehmensprofil

ArbeiterKind.de ist eine gemeinnützige Initiative, die Schülerinnen und Schüler aus Familien, in denen noch niemand oder kaum jemand studiert hat, zum Studium ermutigt und sie vom Studieneinstieg bis zum erfolgreichen Studienabschluss unterstützt.

Wir helfen mit praktischen Informationen auf unserem Internetportal zu Studien- und Finanzierungsmöglichkeiten und mit einem deutschlandweiten Netzwerk von ehrenamtlichen Mentorinnen und Mentoren, die Schülern, Studierenden und Eltern vor Ort als Ansprechpartner mit Rat und Tat zur Seite stehen und als Vorbilder wirken. Wir bieten interaktive Informationsveranstaltungen in Schulen und Hochschulen, Diskussionsrunden oder Informationsstände bei Veranstaltungen und Bildungsmessen.

### Einstiegsmöglichkeiten

- Nebentätigkeit

### Einsatzbereiche für Absolventen

- ehrenamtliches Engagement in verschiedenen lokalen Gruppen (bundesweit)
- als Mentorin oder Mentor einer lokalen Gruppe individuelle Unterstützung und kurzfristige bzw. langfristige Begleitung eines Mentees

# Wir fördern erneuerbare Energien – und nachwachsende Talente.

Avacon bietet Dir Praktikums-  
plätze und spannende Themen  
für Deine Abschlussarbeit.  
**Mehr Infos findest Du unter**  
[www.avacon.de](http://www.avacon.de)



Netze für neue Energie

## Avacon AG



### Standorte

u. a. Helmstedt, Salzgitter, Lüneburg,  
Salzwedel, Genthin, Schöningen

### Mitarbeiter

1.700

### Kontakt

Schillerstraße 3  
38350 Helmstedt

### Bewerbungen an

Jan Falk, Personalmanagement

Tel.: (05351) 123-315 43

E-Mail: [jan.falk@avacon.de](mailto:jan.falk@avacon.de)

[www.avacon.de](http://www.avacon.de)

### Bewerbungen per

E-Mail, Onlineformular

### Unternehmensprofil

Netze für neue Energie

Als regionaler Netzbetreiber und Infrastrukturdienstleister tragen wir täglich dazu bei, Energie aus Sonne, Wind oder Biogas zuverlässig dahin zu bringen, wo sie gebraucht wird – und machen damit die Energielandschaft zwischen Nordseeküste und Südhessen ein deutliches Stück grüner. Die Netze nicht nur grüner zu machen, sondern sie auch sicher und ökonomisch zu betreiben, ist Anspruch unserer Mitarbeiter. Ohne Innovationen und das Engagement jedes Einzelnen wäre die erfolgreiche Systemintegration Erneuerbarer Energien kaum möglich. Für uns der beste Grund, nicht nur in intelligente Infrastruktur, sondern auch weiterhin in kluge Köpfe zu investieren. Schließlich werden wir auch in Zukunft die Energiewende tatkräftig unterstützen.

### Einstiegsmöglichkeiten

- Praktika
- Abschlussarbeiten
- Hochschulabsolventenprogramm

### Einsatzbereiche für Absolventen

- Netztechnik
- Netzwirtschaft
- nach Absprache auch kaufmännische Bereiche

### Erwünschte Qualifikationen

- selbständige Arbeitsweise und Eigeninitiative
- soziale Kompetenz
- gute EDV-Kenntnisse
- Interesse an Energiewirtschaft



Warum zwischen Technik und Betriebswirtschaft wählen, wenn Du beides haben kannst?



Mit AWS Systemtechnik in die Zukunft



## AWS Systemtechnik GmbH sucht zur Festanstellung

### Wirtschaftsingenieure (m/w) Ingenieure (m/w) Maschinenbau / Elektrotechnik

Wenn Sie eine Aufgabe suchen, die Ihnen viel Abwechslung bietet, sollten wir uns kennenlernen. Als einer der größten Anbieter für Kosten- und Wertanalysen sind wir etablierter Partner zahlreicher großer Industrieunternehmen in Europa.

Um unserem dynamischen Wachstum gerecht zu werden, verstärken wir unser Team mit jungen Ingenieuren.

Ihre Aufgaben umfassen die Erstellung von Kostenanalysen von komplexen Systemen in allen Produktlebensabschnitten und die direkte Betreuung unserer internationalen Kunden in kompletten Wertanalyseprojekten bis hin zur Unterstützung in Verhandlungen für mechanische und elektronische Fragestellungen.

Um Sie optimal auf diese anspruchsvolle Aufgabe vorzubereiten, durchlaufen Sie zunächst an unserem Stammsitz in Au in der Hallertau ein mehrmonatiges Einarbeitungsprogramm.

Wir bieten Ihnen eine abwechslungsreiche Tätigkeit mit viel gestalterischem Freiraum.

Sie sind idealerweise Ingenieur oder besitzen Erfahrung im Bereich Arbeitsvorbereitung, Einkauf oder Fertigung und verstehen es, sich in unterschiedlichsten Branchen schnell zurechtzufinden. Fließendes Englisch ist unbedingte Voraussetzung.

#### Ihr Kontakt:

**Frau Iris Finkenzeller,**  
[iris.finkenzeller@aws-systemtechnik.de](mailto:iris.finkenzeller@aws-systemtechnik.de),  
Tel.: 08752/86563-0,

**AWS Systemtechnik GmbH,**  
Gewerbering 12,  
84072 Au i.d. Hallertau

## AWS Systemtechnik GmbH



#### Standorte

Au i.d. Hallertau bei München

#### Mitarbeiter

50

#### Kontakt

Gewerbering 12  
84072 Au in der Hallertau

#### Bewerbungen an

Martin Reindl, Geschäftsführer

Tel.: (08752) 86563-0

E-Mail: [info@aws-systemtechnik.de](mailto:info@aws-systemtechnik.de)

[www.aws-systemtechnik.de](http://www.aws-systemtechnik.de)

#### Bewerbungen per

E-Mail

#### Unternehmensprofil

Das Unternehmen ist spezialisiert auf Beratungsdienstleistungen rund um das Thema Wertanalyse. Einen Schwerpunkt bildet dabei die Kostenanalyse und die Moderation von Workshops zur Kostenreduzierung. Um unsere Kompetenz auf dem aktuellen Stand zu unterstreichen, betreiben wir am Standort auch eine Kunststoffspritzerei mit modernem Maschinenpark.

Unsere internationalen Kunden reichen von Herstellern von Windkraftanlagen bis hin zu Verpackungsherstellern von Lebensmitteln. Einen großen Umsatzanteil generieren wir in der Automobilindustrie. Oft begleiten wir unsere Kunden auch in Verhandlungsgesprächen mit Lieferanten.

#### Einstiegsmöglichkeiten

- Praktika
- Abschlussarbeiten
- Festanstellung / Trainee

#### Einsatzbereiche für Absolventen

- ca. dreimonatiges Ausbildungsprogramm in unserem Haus
- Erstellung von Produktzerlegungen inkl. Fotodokumentation und Stücklistenstellung
- Kostenanalysen
- Technologierecherchen

#### Erwünschte Qualifikationen

- gutes Englisch in Wort und Schrift

## Basler &amp; Hofmann Deutschland GmbH

**Basler & Hofmann****Standorte**  
Halle (Saale)**Mitarbeiter**  
21**Kontakt**  
Mansfelder Straße 48  
06108 Halle (Saale)**Bewerbungen an**  
Steffi Pelzer, GeschäftsführerinTel.: (0345) 86 38-0  
E-Mail: info@basler-hofmann.de

www.baslerhofmann.de

**Bewerbungen per**  
E-Mail**Unternehmensprofil**

Basler & Hofmann ist ein unabhängiges Ingenieur-, Planungs- und Beratungsunternehmen. Wir entwickeln wegweisende Lösungen für eine bebaute und intensiv genutzte Welt und sind an den Standorten Halle (Saale), Bratislava, Zürich und weiteren Orten in der Schweiz vertreten. Das vernetzte Denken und der Blick für das Ganze zeichnen unsere Arbeit aus.

Wir beschäftigen am Standort Halle derzeit 21 Mitarbeitende. Unsere Schwerpunkte liegen hier im Konstruktiven Ingenieurbau, Wasserbau und Straßenbau. Als Teil der Schweizer Unternehmensgruppe Basler & Hofmann sind wir in der Lage, Planungsleistungen auf nahezu allen Sektoren der Baubranche anzubieten.

**Einstiegsmöglichkeiten**

- Praktika
- Abschlussarbeiten
- Festanstellung/Trainee
- Nebentätigkeiten

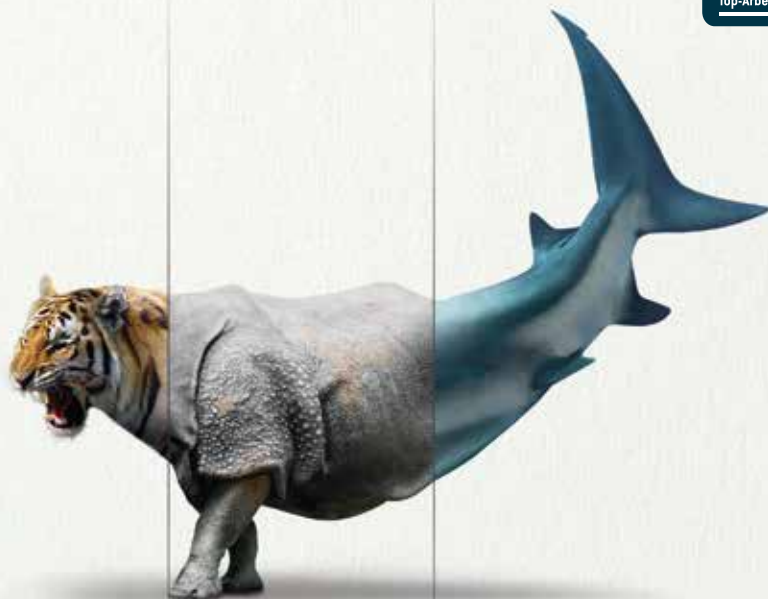
**Einsatzbereiche für Absolventen**

- Wasserbau/Hochwasserschutz
- Verkehrsanlagenplanung

**Erwünschte Qualifikationen**

- Vertiefungsstudium in den vorgenannten Bereichen
- Gewässerökologie





Erfolgsjäger

mit Überzeugungskraft

und Markt-Angriffslust

## Be it all at BENTELER!

Als Teil der BENTELER-Gruppe mit einem Konzernumsatz von 7,5 Milliarden Euro und 30.000 Mitarbeitern weltweit steht BENTELER Engineering Services für hochwertige und innovative Ingenieursdienstleistungen. Ob im Bereich Automobiltechnik, Nutzfahrzeuge, Industrie oder Schiffsbau im öffentlichen Mobilitätsbereich – in einer perfekten Symbiose aus Entwicklung und Produktion sowie Kreativität und Erfahrung begleiten wir unsere Kunden mit umfassendem Know-how im gesamten Produktentstehungsprozess. Unsere Kernkompetenz in Wolfsburg liegt im Bereich Elektrik/Elektronik – vom Prototyp bis zur Überführung in die Serie. Vielseitigkeit, die dafür sorgt, dass Mitarbeiterinnen und Mitarbeiter bei BENTELER Engineering Services alles werden können.

**Ihre Chance** als Ingenieur der Elektrotechnik/Mechatronik/Informatik oder als staatlich geprüfter Techniker

- Wir bieten Ihnen eigenverantwortliche und interessante Aufgaben. Sie gestalten die Auswahl Ihrer Aufgaben mit.
- Individuelle Förderung und eine intensive Einarbeitung sind für uns selbstverständlich!

Werden Sie Teil unseres Teams in Wolfsburg!

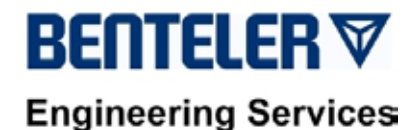
Bewerben Sie sich online unter:

[www.chananfuerpersoenelichkeiten.de](http://www.chananfuerpersoenelichkeiten.de)

[www.benteler.de](http://www.benteler.de)



## Benteler Engineering Services GmbH



### Standorte

Wolfsburg, München, Köln,  
170 Standorte weltweit

### Mitarbeiter

ca. 30.000

### Kontakt

Hafenstraße 4  
38442 Wolfsburg

### Bewerbungen an

Tabea Fischer, Human Resources

Tel.: (05362) 503 103-20

[www.benteler.de](http://www.benteler.de)

[www.career.benteler.de](http://www.career.benteler.de)

### Bewerbungen per

Onlineformular

### Unternehmensprofil

Die Benteler-Gruppe steht für höchste Technik-Kompetenz in den Bereichen Automobiltechnik, Stahl/Rohr und Distribution. Mit unseren 30.000 Mitarbeitern arbeiten wir an 170 Standorten in 38 Ländern.

Die Benteler Engineering ist Entwicklungs- und Dienstleistungspartner mit über 50 Jahren branchenübergreifender Engineering-Erfahrung entlang des gesamten Produktentstehungsprozesses. Wir bieten unseren Kunden alles aus einer Hand: Von der ersten Ideenfindung über den Prototypenbau und das Testing bis zur Überführung in die Serie. Mit unserem umfassenden Know-how im Qualitäts- und Projektmanagement sorgen wir für einen reibungslosen Ablauf in Entwicklung und Produktion.

### Einstiegsmöglichkeiten

- Festanstellung

### Einsatzbereiche für Absolventen

- Altern. Antriebe u. Elektromobilität
- System- u. Komponentenentwicklung
- Soft- u. Hardware-Validierung u. Versuch
- Testing und HiL-Technik
- Komfortsysteme inkl. der Mechatronik
- Fahrerassistenzsysteme
- Bordnetz und Vernetzung
- Entwicklungsmanagement

### Erwünschte Qualifikationen

- Studienschwerpunkte Elektrotechnik, Mechatronik und Fahrzeugtechnik
- selbständiges Arbeiten, kommunikativ, analytisches Denkvermögen
- idealerweise bereits Erfahrung in der Automobilbranche (Praktika)
- Technik in deutscher Sprache dokumentieren und präsentieren



## Bertrandt AG

# bertrandt

### Standorte

46 Standorte in Europa, USA und Asien

### Mitarbeiter

weltweit ca. 11.500

### Kontakt

Krümke 1  
38479 Tappenbeck

### Bewerbungen an

Eike Fromhage, Personalreferent

Tel.: (05366) 9611-1174

E-Mail: eike.fromhage@de.bertrandt.de

www.bertrandt-karriere.com

### Bewerbungen per

E-Mail, Onlineformular

### Unternehmensprofil

Der Bertrandt-Konzern bietet seit über 40 Jahren Entwicklungslösungen für die Automobil- und Luftfahrtindustrie in Europa, USA und Asien. Insgesamt stehen rund 11.500 Mitarbeiterinnen und Mitarbeiter an 46 Standorten für tiefes Know-How, zukunftsfähige Projektlösungen und hohe Kundenorientierung. Zu den Hauptkunden zählen die großen Hersteller sowie zahlreiche Systemlieferanten.

### Einstiegsmöglichkeiten

- Praktika
- Abschlussarbeit
- Direkteinstieg

### Einsatzbereiche für Absolventen

Gesamtfahrzeug- und Komponentenentwicklung:

- Design Service
- Modellbau und Rapid Technologies
- Karosserie, Interieur
- Elektronik
- Powertrain, Fahrwerk
- Simulation, Versuch
- entwicklungsbegleitende Dienstleistungen

### Erwünschte Qualifikationen

- erste praktische Erfahrungen (z. B. durch Praktika oder Abschlussarbeit)
- Toolkenntnisse im angestrebten Bereich (z. B. Catia V5, Matlab/Simulink, CANoe)
- Leistungsbereitschaft
- Flexibilität
- Teamgeist
- Kommunikationsstärke

## Bosch Service Solutions



### Standorte

Frankfurt, Magdeburg, Berlin

### Mitarbeiter

ca. 1.600

### Kontakt

Otto-von-Guericke-Str. 13  
39104 Magdeburg

### Bewerbungen an

Linda Skiebe, Recruiter

Tel.: (0391) 243 2099

E-Mail: Bewerbung.Magdeburg@de.bosch.com

www.boschservicesolutions.com

### Bewerbungen per

E-Mail, Post, Onlineformular

### Unternehmensprofil

“Made by Bosch“ steht für erstklassige Qualität eines Global Players. Profitieren Sie in einem international ausgerichteten Unternehmen von vielfältigen attraktiven Karrierechancen. Rund um den Globus steigt die Nachfrage nach Sicherheits- und Kommunikationslösungen, die den Menschen das Gefühl von Schutz und Geborgenheit geben. Der Bosch Geschäftsbereich Security Systems ist einer der führenden Anbieter in diesem wachsenden Markt. Eine unserer Tochtergesellschaften ist Bosch Service Solutions. Bosch Service Solutions in Magdeburg übernimmt und optimiert die Geschäftsprozesse seiner Kunden. In mehr als 25 Sprachen erbringen wir 24/7-Dienstleistungen für nahezu sämtliche Unternehmensfunktionen in Bosch-Qualität.

### Einstiegsmöglichkeiten

- Praktika, Abschlussarbeiten
- Festanstellung
- Nebentätigkeiten

### Einsatzbereiche für Absolventen

Direkteinstieg in Fach- und Führungskräftepositionen z.B. als

- Projektmanager
- Fachreferent
- Teamleiter
- IT-Systembetreuer

### Erwünschte Qualifikationen

- hohe Kommunikationskompetenz in Deutsch sowie sehr gute Kenntnisse in Englisch oder einer anderen Sprache
- präzise, selbständige und verantwortungsbewusste Arbeitsweise
- Dienstleistungsorientiertes Denken und Handeln
- MS-Office-Kenntnisse, SAP von Vorteil





## B.T. innovation GmbH

**Standorte**  
Magdeburg

**Mitarbeiter**  
über 50

**Kontakt**  
Sudenburger Wuhne 60  
39116 Magdeburg

**Bewerbungen an**  
Swantje Spangenberg,  
Junior Personalreferentin

Tel.: (0391) 735 213  
E-Mail: [bewerbung@bt-innovation.de](mailto:bewerbung@bt-innovation.de)

[www.bt-innovation.de/karriere](http://www.bt-innovation.de/karriere)

**Bewerbungen per**  
E-Mail

### Unternehmensprofil

Die B.T. innovation GmbH arbeitet seit 1991 als inhabergeführtes mittelständisches Unternehmen engagiert an neuen Patenten und Produkten für mehr Effizienz im Fertigteilerwerk und auf der Baustelle. Mit mehr als 50 hochqualifizierten Mitarbeitern sowie Vertriebspartnerschaften in der ganzen Welt, sind wir für unsere Kunden Lieferant Nummer 1 für Effizienz und Erfolg am Bau.

### Einstiegsmöglichkeiten

- Praktika
- Abschlussarbeiten
- Festanstellung/Trainee
- Nebentätigkeiten

### Einsatzbereiche für Absolventen

Einstiegspositionen für Absolventen der Fachrichtungen:

- Bauingenieurwesen
- Maschinen- und Anlagenbau
- Verfahrenstechnik
- Betriebswirtschaftslehre
- Wirtschaftsingenieurwesen
- verwandte Studienrichtungen

### Erwünschte Qualifikationen

- Eigeninitiative
- selbständige und strukturierte Arbeitsweise
- Dienstleistungs- und Kundenorientierung
- innovative Denk- und Handlungsweise

Für alle, die mehr im  
Kopf haben als Beton:  
Karriere bei B.T.

Informieren Sie sich regelmäßig über neue und interessante Stellenangebote bei der B.T. innovation GmbH



**Karriere mit Zukunft**

[www.bt-innovation.de/karriere](http://www.bt-innovation.de/karriere)



**Bundeswehr**  
Wir. Dienen. Deutschland.



## Karriere machen auch ohne Uniform

Entdecken Sie den Arbeitgeber Bundeswehr als Beamter/Beamtin oder ziviler Mitarbeiter/Mitarbeiterin in der Bundeswehrverwaltung. Als zuverlässiger Dienstleister sind wir für die Truppe da. Seien Sie Teil des Teams, das so vielfältig ist wie die Menschen, die bei uns arbeiten.

Jetzt informieren: **Karriereberatungsbüro Magdeburg**  
August-Bebel-Damm 12 · Telefon (03 91) 3 00 15 55 13  
oder [www.bundeswehr-karriere.de](http://www.bundeswehr-karriere.de)



## Karrierecenter der Bundeswehr Erfurt – Karriereberatung Magdeburg

  
**Bundeswehr**  
Wir. Dienen. Deutschland.

### Standorte

Hauptsitz: Koblenz

### Mitarbeiter

9.600

### Kontakt

August-Bebel-Damm 12  
39126 Magdeburg

### Bewerbungen an

Olaf Böhnemann, Karriereberater

Tel.: (0391) 300 15-5510

E-Mail: [kbbmagdeburg@bundeswehr.org](mailto:kbbmagdeburg@bundeswehr.org)

[www.bundeswehr-karriere.de](http://www.bundeswehr-karriere.de)

### Bewerbungen per

E-Mail, Post, Onlineformular

### Unternehmensprofil

Die Hauptaufgabe des Bundesamtes für Ausrüstung, Informationstechnik und Nutzung der Bundeswehr (BAAIN Bw) ist die Ausstattung der Bundeswehr mit leistungsfähigem und sicherem Gerät. Im Mittelpunkt der Arbeiten stehen die Entwicklung, die Erprobung, die Beschaffung und das Nutzungsmanagement von Wehrmaterial. Erfahrene, gut ausgebildete und motivierte Mitarbeiterinnen und Mitarbeiter bilden eine solide Basis für die anstehenden komplexen Aufgaben. Das BAAIN Bw ist somit der zentrale technische Dienstleister der Bundeswehr und ein wichtiger öffentlicher Auftraggeber.

### Einstiegsmöglichkeiten

- Praktika, Abschlussarbeiten
- Festanstellung/Trainee
- Kurzpraktika

### Einsatzbereiche für Absolventen

- Informationstechnik und Elektronik
- Elektrotechnik und Elektroenergiewesen
- Luft- und Raumfahrtswesen
- Schiffbau und Schiffsmaschinenbau
- Kraftfahr- und Gerätewesen
- Systembewaffnung und Effektoren

### Erwünschte Qualifikationen

Gehobener technischer Verwaltungsdienst:

- Bachelor oder gleichwertiger Abschluss, der einem wehrtechnischem Fachgebiet zugeordnet werden kann

Höherer technischer Verwaltungsdienst:

- Master oder gleichwertiger Abschluss, der einem wehrtechnischem Fachgebiet zugeordnet werden kann



## Bunte Feuer GmbH

[www.bunteFeuer.de](http://www.bunteFeuer.de)

### Standorte

Magdeburg, Halle, Leipzig, Stendal

### Mitarbeiter

ca. 70

### Kontakt

Hans-Löscher-Str. 28  
39108 Magdeburg

### Bewerbungen an

Jörg Stüwe, Geschäftsführer

Tel.: 0172 96 98 737

E-Mail: [joerg.stuewe@buntefeuer.de](mailto:joerg.stuewe@buntefeuer.de)

[www.buntefeuer.de](http://www.buntefeuer.de)

### Bewerbungen per

E-Mail

### Unternehmensprofil

Die Bunte Feuer GmbH ist ein privater Träger der freien Jugendhilfe und Servicenetzwerk für Jugendämter, Jugendhilfeträger, Kliniken, Schulen und Weiterbildungsinstitute. Unser Arbeitsschwerpunkt liegt in der ambulanten, soziotherapeutischen Betreuung von Kindern und Jugendlichen. Außerdem bieten wir Fachberatungen für Jugendämter, Einrichtungen der Jugendhilfe und Schulen sowie Weiterbildungen, Workshops und Seminare an. Unsere Standorte befinden sich in Leipzig, Halle, Magdeburg und Stendal.

### Einstiegsmöglichkeiten

- Praktika
- Abschlussarbeiten
- Festanstellung/Trainee
- Nebentätigkeiten
- Kurzpraktika

### Einsatzbereiche für Absolventen

Bist Du bunt genug für unser Netz? Bunte Feuer sucht Menschen, die sich auf eine beziehungsintensive Arbeit mit Kindern und Jugendliche einlassen, ihnen gleichberechtigt und mit Wertschätzung begegnen. Unsere Arbeit erfordert ein hohes Maß an Selbstreflexion, Lernbereitschaft, Eigeninitiative und die Breitschaft, neue Wege zu gehen. Bei uns findest Du ein dynamisches, wissenshungriges und buntes Team in einer professionellen und wertschätzenden Arbeitsatmosphäre.

## citim GmbH



### Standorte

Hauptsitz: Barleben/Tochterfirma:  
Kennesaw (Atlanta, USA)

### Mitarbeiter

100

### Kontakt

Steinfeldstraße 5  
39179 Barleben

### Bewerbungen an

Katja Hoheisel, Personalreferentin

Tel.: (039203) 5106-28

E-Mail: [hoheisel@citim.de](mailto:hoheisel@citim.de)

[www.citim.de](http://www.citim.de), [www.citim-am.com](http://www.citim-am.com)

### Bewerbungen per

E-Mail, Post, Onlineformular

### Unternehmensprofil

Die citim GmbH fertigt am Standort Barleben mit modernsten Technologien hochwertige Prototypen, Kleinserien und Sonderbauteile. Innovativer Werkzeugbau, CNC Fertigung, additive Fertigungsverfahren (3D Printing) für Kunststoff- und Metallbauteile sowie spezielle Gießverfahren werden hierfür eingesetzt. Namhafte internationale Firmen, unter anderem aus den Bereichen Automobil, Medizintechnik, Luft- und Raumfahrt, gehören seit mehr als 19 Jahren zu den Kunden von citim. Seit 2013 ist citim mit einer Tochterfirma in Atlanta auch auf dem nord-amerikanischen Markt vertreten.

Besuchen Sie uns auch auf:

- <https://www.facebook.com/citim.de>
- <https://de.linkedin.com/company/citim-gmbh>

### Einstiegsmöglichkeiten

- Praktika
- Abschlussarbeiten
- Festanstellung/Trainee
- Nebentätigkeiten
- Kurzpraktika

### Einsatzbereiche für Absolventen

- Projektsteuerung
- Konstruktion
- Qualitätssicherung
- Fertigungsleitung
- IT, Controlling, Marketing
- Forschung und Entwicklung
- Projektassistenz/Fertigungsassistenz

### Erwünschte Qualifikationen

- gutes technisches Verständnis
- genaue und sorgfältige Arbeitsweise
- Belastbarkeit
- Team- und Koordinationsfähigkeit
- Begeisterung für neue Technologien

# Ein besonderer Berufsstand braucht besondere Finanzberater.

Die Deutsche Ärzte Finanz ist die einzige rein arzt spezifische Finanz- und Wirtschaftsberatung in Deutschland und gehört zur AXA Gruppe, einem der weltweit führenden Versicherungsunternehmen und Vermögensmanager. Unsere Spezialisierung auf Ärzte, Zahnärzte und Apotheker sowie unser Netzwerk, bestehend aus Kammern, Deutscher Ärzteversicherung und Deutscher Apotheker- und Ärztebank garantieren unseren Kunden Finanzberatung auf höchstem Niveau.

Wir suchen Absolventen der Fachrichtung Wirtschaftswissenschaften als

## Junior-Berater (m/w) für Ärzte

an unseren bundesweiten Standorten, u.a. in Berlin, Magdeburg, Leipzig, Dresden

Wirtschaftlich zu handeln wird für unsere Klientel immer entscheidender. Sie müssen zunehmend unternehmerische Qualitäten entwickeln. Gute Finanzberatung ermöglicht es unseren Klienten, sich dennoch auf das zu konzentrieren, was diesen anspruchsvollen Beruf ausmacht: Menschen zu heilen.

### Das sind Ihre Aufgaben:

- In unserem zielgerichteten Karriere-Einstiegsprogramm eignen Sie sich umfangreiches Wissen zu Finanzprodukten, Beratungs- und Verkaufstechniken sowie Zielgruppen-Know-How an.
- Als Teil eines Teams sind Sie in einem unserer Service-Center für den Aufbau und die Betreuung Ihres eigenen Kundenstammes verantwortlich.
- Sie wählen für Ihre Kunden aus einem breiten Portfolio maßgeschneiderte Finanz- und Versicherungslösungen.

### Unser Angebot an Sie:

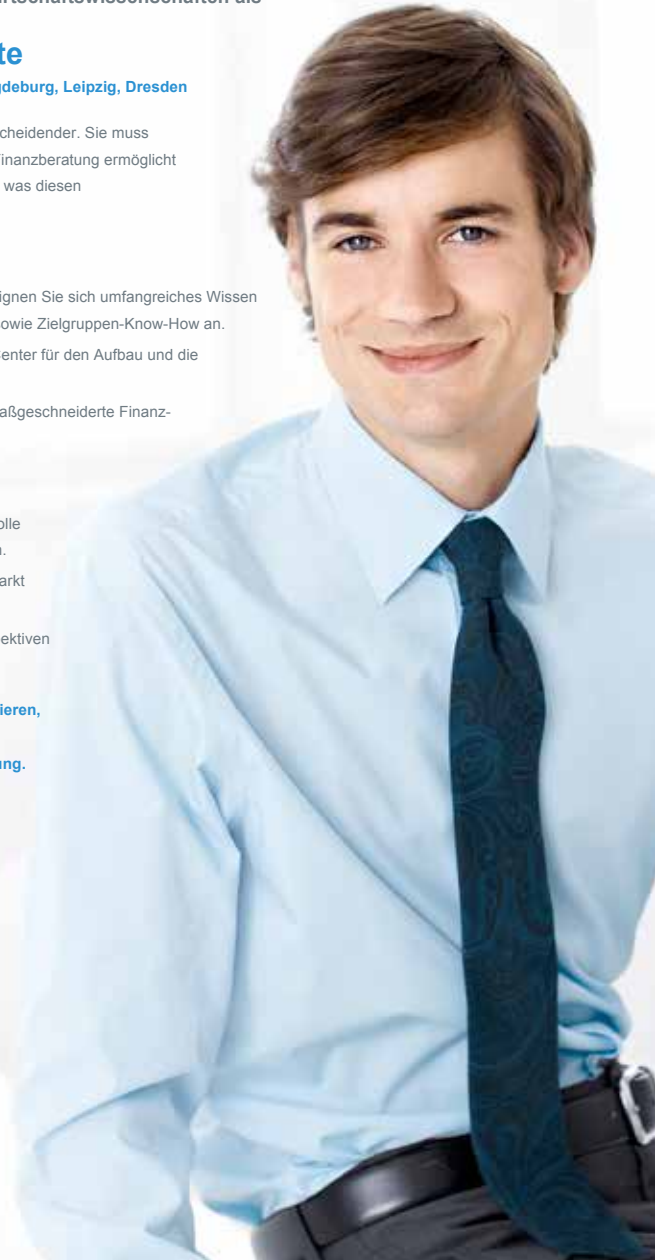
- Als Zielgruppenvertrieb bieten wir Ihnen eine anspruchsvolle Klientel und überdurchschnittliche Verdienstmöglichkeiten.
- Hervorragende Zukunftsperspektiven: Der Gesundheitsmarkt ist ein Wachstumsmarkt mit Langzeitwirkung.
- Stetige Weiterbildung und persönliche Entwicklungsperspektiven – zum Beispiel zum Spezialisten oder Teamleiter.

Wenn Sie sich für finanzwirtschaftliche Themen interessieren, kommunikationsstark sind und Ihre Karriere im Vertrieb starten möchten, freuen wir uns auf Ihre Online-Bewerbung.

Deutsche Ärzte Finanz  
Beratungs- und Vermittlungs-AG  
Kennwort: FKM MAG  
Bewerbermanagement, 51171 Köln  
Telefon 02 21/14 8 – 2 40 70  
Email: karriere@aerzte-finanz.de  
www.finanzkarriere.de



Standesgemäße Finanz- und Wirtschaftsberatung



## Deutsche Ärzte Finanz Beratungs- und Vermittlungs-AG



**Standorte**  
Köln, über 40 Standorte in Deutschland

**Mitarbeiter**  
ca. 550

**Kontakt**  
Börsenplatz 1  
50667 Köln

**Bewerbungen an**  
Fabian Pawlowski, Personalreferent  
Vertriebsrecruiting

Tel.: (0221) 148 240 70  
E-Mail: karriere@aerzte-finanz.de

www.finanzkarriere.de

**Bewerbungen per**  
E-Mail, Onlineformular

### Unternehmensprofil

Als Tochterunternehmen des finanzstarken AXA Konzerns ist die Deutsche Ärzte Finanz die einzige rein arzt spezifische Finanz- und Wirtschaftsberatung in Deutschland. Dank unserer Spezialisierung auf die akademischen Heilberufe sowie unserer intensiven Zusammenarbeit mit Standesorganisationen, Ärzte- und Zahnärztekammern und der Deutschen Apotheker- und Ärztebank genießen wir größtes Vertrauen in der deutschen Ärzteschaft.

Derzeit sind bundesweit rund 400 Finanzberater jeden Tag bei Ärzten, Zahnärzten und Apothekern erfolgreich im Einsatz. An über 40 Standorten bieten wir Ihnen ein Karriere-Einstiegsprogramm zum Junior-Berater (m/w) für Ärzte – und damit den perfekten Karrierestart.

### Einstiegsmöglichkeiten

- Festanstellung/Trainee

### Einsatzbereiche für Absolventen

- Karriere-Einstiegsprogramm zum Junior-Berater (m/w) für Ärzte

### Erwünschte Qualifikationen

- guter Studienabschluss (Betriebswirtschaft, oder vergleichbar)
- Leistungsmotivation und Fleiß
- Soft Skills, wie Kontaktstärke und unternehmerisches Denken
- Spaß an einer beratenden und verkäuferischen Tätigkeit



## Deutsche Eisenbahn Service AG



### Standorte

Putlitz, Berlin, Wittenberge,  
Potsdam, Ingolstadt, Meyenburg

### Mitarbeiter

k.A.

### Kontakt

Pritzwalker Straße 8  
16949 Putlitz

### Bewerbungen an

Anja Lüdemann, Personal

Tel.: (03877) 561 232 32

E-Mail: [anja.luedemann@eg-potsdam.de](mailto:anja.luedemann@eg-potsdam.de)

[www.desag-holding.de](http://www.desag-holding.de)

### Bewerbungen per

E-Mail, Post

### Unternehmensprofil

Die Deutsche Eisenbahn Service AG versteht sich als mittelständische Unternehmensgruppe, die ihre vielseitigen Erfahrungen rund um das Thema Bahn anbietet. Dazu zählen nicht nur der Betrieb von Güter- und Personenverkehr, sondern auch Leistungen im Hintergrund, wie die Bereitstellung und Instandsetzung von Schieneninfrastruktur und Bahnanlagen, Werkstatteleistungen für Schienenfahrzeuge und Waggons oder die Aus- und Weiterbildung von Eisenbahnbetriebspersonal.

### Einstiegsmöglichkeiten

- Praktika
- Abschlussarbeiten
- Festanstellung/Trainee
- Kurzpraktika

### Einsatzbereiche für Absolventen

- Bauingenieurwesen
- BWL
- duales Studium (Bauingenieurwesen)

## EDAG Engineering GmbH



### Standorte

u.a. Wiesbaden, Fulda, Ingolstadt, München, Sindelfingen, Wolfsburg

### Mitarbeiter

7.900

### Kontakt

Schweriner Straße 4  
38444 Wolfsburg

### Bewerbungen an

Jennifer Wunschik, Recruiting

Tel.: (05361) 799-121

E-Mail: jennifer.wunschik@edag.de

[www.edag.de/karriere](http://www.edag.de/karriere)

### Bewerbungen per

Onlineformular

### Unternehmensprofil

Wir sind die Experten für die Entwicklung von Fahrzeugen, Produktionsanlagen und die Optimierung von Prozessen. Wenn es um die automobilen Entwicklung geht, wird jemand gebraucht, der Mobilität als ganzheitlichen Ansatz versteht.

Entwicklung mit Leidenschaft. Das sind wir.

### Einstiegsmöglichkeiten

- Praktika
- Abschlussarbeiten
- Festanstellung/Trainee
- Nebentätigkeiten
- Kurzpraktika

### Einsatzbereiche für Absolventen

- Elektrotechnik
- Fahrzeugtechnik
- Informatik
- Luft- und Raumfahrttechnik
- Maschinenbau
- Technische Redaktion
- Wirtschaftsingenieurwesen

## EKF-diagnostic GmbH



### Standorte

Cardiff/Penarth UK, Barleben, Leipzig, Sailauf, USA, Russland, Polen, Irland, Schweden

### Mitarbeiter

150 (Standort Barleben)

### Kontakt

Ebendorfer Chaussee 3  
39179 Barleben

### Bewerbungen an

Sandra Wahl, Personalreferentin

Tel.: (039203) 785-26

E-Mail: [bewerbung@ekf-diagnostic.de](mailto:bewerbung@ekf-diagnostic.de)

[www.ekfdiagnostics.de](http://www.ekfdiagnostics.de)

### Bewerbungen per

E-Mail, Post

### Unternehmensprofil

Die EKF-diagnostic GmbH ist ein internationaler Spezialist auf dem Gebiet der In-Vitro-Diagnostik. Wir entwickeln, fertigen und vertreiben Blutanalysegeräte zur Unterstützung der ärztlichen Diagnosestellung sowie für den Einsatz in medizinischen Einrichtungen und klinischen Laboratorien. Unser stetig wachsender Standort in Barleben ist als Produktionshauptstandort sowie Service- und Logistikzentrum der Unternehmensgruppe etabliert. Kontinuierlich arbeiten wir an der Weiterentwicklung unseres Produkt-Portfolios, wobei Qualität, Präzision und Anwenderfreundlichkeit unserer Produkte im Fokus stehen.

### Erwünschte Qualifikationen

- gute bis sehr gute Englischkenntnisse

### Einstiegsmöglichkeiten

- Praktika, Abschlussarbeiten
- Festanstellung/Trainee
- Nebentätigkeiten, Kurzpraktika

### Einsatzbereiche für Absolventen

- Buchhaltung/Controlling/Personalwesen/Projektmanagement/Einkauf: BWL
- Logistik/Projektmanagement/Einkauf/Produktionsplanung: Wirtschaftsingenieurwesen
- Elektrotechnik, Engineering Design, Maschinenbau, Mechatronische Systemtechnik: F & E, Fertigung
- Projektmanagement/Logistik/Personalwesen: Innovatives Management
- Produkt- & Prozesssicherheit (QM): Internationale Fachkommunikation und Übersetzen
- Interaction Design: F & E



# Ingenieur (m/w) Elektrotechnik

## Ihre Aufgabe

- // Sie sind für die Auswahl und Spezifikation der Bauelemente aus der Leistungselektronik und Schaltungstechnik zuständig
- // Weiterhin sind Sie mit der Programmierung von Microcontrollern sowie mit der Durchführung von Schaltungs- und Baugruppensimulationen betraut
- // Die Layouterstellung von Leiterplatten mittels CAD-Tool sowie die Entwicklung von Applikationsfirmware gehören ebenfalls zu Ihrem Aufgabenbereich

## Ihr Profil

- // Sie haben Ihr Studium in der Fachrichtung Elektrotechnik/Elektronik erfolgreich absolviert
- // Sie verfügen über erste Berufserfahrungen in der Entwicklung von Steuergeräten und im Bereich Embedded Systems
- // Weiterhin besitzen Sie Kenntnisse in analoger und digitaler Schaltungstechnik im Bereich von modernen Mikrocontrollersystemen sowie im EMV-gerechten Schaltungs- und Leiterplattendesign
- // Gute Englisch-Kenntnisse sowie analytische Denkweise runden Ihr Profil ab

**Neugierig? Wir freuen uns auf Ihre Bewerbung!**



Wissen, Erfahrung, Lust auf Neues, Perspektiven - mehr davon für Sie in unseren anspruchsvollen Projekten, wo Ideen in Serie gehen.

Bei der euro engineering AG können Sie gemeinsam mit über 2.100 anderen Profis die Zukunft gestalten.

## Ihr Kontakt

**euro engineering AG**  
**Niederlassung Leipzig**

Anja Kaczmarzik  
Löhrstraße 2  
04105 Leipzig

Tel +49 (0)0341 – 30571-34  
leipzig@ee-ag.com  
www.ee-ag.com

euro engineering AG



**Standorte**  
bundesweit, Leipzig

**Mitarbeiter**  
2.100

**Kontakt**  
Löhrstraße 2  
04105 Leipzig

**Bewerbungen an**  
Anja Kaczmarzik, Personalreferentin

Tel.: (0341) 305 71-34  
E-Mail: anja.kaczmarzik@ee-ag.com

www.ee-ag.com

**Bewerbungen per**  
Onlineformular

## Unternehmensprofil

Die euro engineering AG ist einer der führenden Engineering-Dienstleister Deutschlands. Sie betreut Projekte in allen ingenieurwissenschaftlichen Bereichen. In den eigenen technischen Büros oder direkt beim Kunden vor Ort realisieren 2.100 Mitarbeiter anspruchsvolle Projekte. Hierbei verfügen die Experten der euro engineering AG über Know-how in folgenden Bereichen: Anlagenbau und Verfahrenstechnik, Bauwesen, Elektrotechnik- und Automatisierungstechnik, Elektronik- und Kommunikationstechnik, Energietechnik, Fahrzeugtechnik, Feinwerk- und Medizintechnik, Hardware- und Softwareentwicklung, Luft- und Raumfahrt, Maschinenbau und Schiffbau.

## Einstiegsmöglichkeiten

- Praktika
- Abschlussarbeiten
- Absolventenstellen/Trainee

## Einsatzbereiche für Absolventen

- Konstruktion, Projektmanagement
- Übernahme von anspruchsvollen und innovativen Projekten für unsere Kunden
- Aufstiegschancen in Fach- und Führungsfunktionen

## Erwünschte Qualifikationen

- abgeschlossenes ingenieurwissenschaftliches Studium
- erste Praxiserfahrungen in Form einschlägiger Praktika
- gute Englischkenntnisse
- hohes Maß an Flexibilität und Engagement

## Euroglas GmbH

**Standorte**

Haldensleben, Osterweddingen

**Mitarbeiter**

ca. 550

**Kontakt**

Dammühlenweg 60  
39340 Haldensleben

**Bewerbungen an**

Matthias Veiser, Personalreferent

Tel.: (03904) 638-0

E-Mail: bewerbungen@euroglas.com

www.euroglas.com

**Bewerbungen per**

E-Mail, Post

**Unternehmensprofil**

Euroglas steht für hochqualitatives Flachglas und extraweißes Glas sowie dessen Veredelung zu Verbundsicherheits- und Wärmeschutzglas.

**Einstiegsmöglichkeiten**

- Praktika
- Abschlussarbeiten
- Festanstellung/Trainee

**Einsatzbereiche für Absolventen**

- Glasherstellung/-weiterverarbeitung
- kaufmännische Bereiche

**Erwünschte Qualifikationen**

- gute Englischkenntnisse
- gute Anwendungskennntnisse MS-Office

## Evolution Personalvermittlungsgesellschaft mbH

**Standorte**

Warrington (UK), Magdeburg (D),  
Sydney (AUS), Singapur (China)

**Mitarbeiter**

130

**Kontakt**

Otto-von-Guericke Str. 87a  
39104 Magdeburg

**Bewerbungen an**

Simone Hetzel, In-House Recruiter

Tel.: (0391) 244 52 90

E-Mail: bewerbung@evolutionjobs.de

www.evolutionjobs.de

**Bewerbungen per**

E-Mail, Post

**Unternehmensprofil**

Die Evolution Personalvermittlung ist Teil eines Unternehmensverbundes aus Personalberatungen, welche in Europa, Asien und Australien agieren. Zu unseren zahlreichen Kunden im gesamten Bundesgebiet zählen unter anderem Unternehmen aus folgenden Branchen: Telekommunikation, IT & Internet, Banken, Versicherungen, Medien, Fahrzeugbau.

Evolution ist Spezialist in der Vermittlung von IT Fach- und Führungskräften, vom Software-Entwickler bis zum EDV-Leiter. Viele attraktive, innovative und zukunftsorientierte Unternehmen in ganz Deutschland nutzen bereits unseren Service.

**Einstiegsmöglichkeiten**

- Festanstellung/Trainee

**Einsatzbereiche für Absolventen**

Recruiter (m/w)

- Erstellen, Schalten von Stellenanzeigen
- Suche nach geeigneten Bewerbern
- Durchführung eines auftragsgerechten Bewerberrecruitings
- Prüfen und Selektieren von Bewerbern
- Verantwortung für einen Bewerberkreis
- Aufbau eines Recruiter-Netzwerks
- Weiterentwicklung des Recruiting Services

**Erwünschte Qualifikationen**

- abgeschl. Studium, Berufsausbildung
- gute Eigenorganisation und teamorientierte Arbeitsweise
- selbständiges Arbeiten
- Erfahrungen in einem telefonbasierten Arbeitsumfeld sind vorteilhaft
- gute MS-Office-Kenntnisse
- gute Englischkenntnisse von Vorteil



## FERCHAU Engineering GmbH



### Standorte

Gummersbach, über 70  
Niederlassungen in Deutschland

### Mitarbeiter

mehr als 6.100

### Kontakt

Bärstraße 9  
39104 Magdeburg

### Bewerbungen an

Stefanie Ebel, Personalreferentin  
Stefanie Hellbach, Personalreferentin

Tel.: (0391) 400 013-0

E-Mail: [magdeburg@ferchau.de](mailto:magdeburg@ferchau.de)

[www.ferchau.de/go/magdeburg](http://www.ferchau.de/go/magdeburg)

### Bewerbungen per

E-Mail, Post, Onlineformular

### Unternehmensprofil

Vielfältige Projekte. In den unterschiedlichsten Branchen. Das ist FERCHAU – Wir überzeugen unsere Kunden mit Kompetenz und passgenauen Projektlösungen. Auf jedem Gebiet. Unsere Präsenz spricht für sich und für unsere Vielseitigkeit: Über 70 Niederlassungen und Standorte eröffnen Ihnen eine Vielzahl von Möglichkeiten – auch bei Ihnen vor Ort. Dabei profitieren Sie von der Sicherheit und Beständigkeit eines erfolgreichen, inhabergeführten Familienunternehmens. Ob als Absolvent oder Spezialist – Ihnen stehen unterschiedlichste Aufgaben und Fördermaßnahmen, Branchen und Arbeitsgebiete offen.

### Einstiegsmöglichkeiten

· Festanstellung/Trainee

### Einsatzbereiche für Absolventen

- Maschinenbau
- Fahrzeugtechnik
- Anlagenbau
- Elektrotechnik/Automatisierungstechnik
- Mechatronik
- IT
- Direkteinstieg Vertrieb und Personal, Trainee-Programm im Vertrieb

### Erwünschte Qualifikationen

- erfolgreich abgeschlossenes Hochschulstudium
- erste Berufserfahrung in Form qualifizierter Praktika o.ä.
- selbständige und strukturierte Arbeitsweise
- Zuverlässigkeit, Teamfähigkeit, Mobilität

# WIR GEHEN INS DETAIL.

GEHEN SIE MIT!

WERDEN SIE TEIL UNSERES TEAMS.  
JETZT BEWERBEN UNTER:  
[FERCHAU.DE/GO/MAGDEBURG](http://FERCHAU.DE/GO/MAGDEBURG)

FERCHAU Engineering GmbH  
Niederlassung Magdeburg  
Bärstraße 9, 39104 Magdeburg  
Fon +49 391 400013-0  
Fax +49 391 400013-23  
[magdeburg@ferchau.de](mailto:magdeburg@ferchau.de)

FERCHAU.DE

WIR ENTWICKELN SIE WEITER





## Der Unterschied für Ihre Karriere. Werden Sie GOLDBECKer.

Wir suchen **deutschlandweit** engagierte und qualifizierte **Praktikanten, Werksstudenten und Absolventen** (w/m) der Fachrichtungen

- **Architektur**
- **Bauingenieurwesen**
- **Elektro- und Versorgungstechnik**
- **Wirtschaftsingenieurwesen (Bau)**

### Das Markenzeichen von GOLDBECK

ist das Bauen mit System. Wir setzen es perfekt um. Das Konzipieren, Bauen und Betreuen von Hallen, Bürogebäuden und Parkhäusern ist unsere Kernkompetenz. Dabei erhalten unsere Kunden schlüsselfertige und energieeffiziente Hochbaulösungen aus einer Hand.

**Wir bieten Ihnen** als Mitglied des GOLDBECK Teams beste Voraussetzungen für eigenverantwortliches Arbeiten sowie spannende und herausfordernde Karrierechancen. Zudem leben wir als Familienunternehmen ein offenes und professionelles Miteinander, legen viel Wert auf den Spaß an der täglichen Arbeit und fördern unsere Mitarbeiter. Mit System.

Klingt interessant? Dann informieren Sie sich über die ausgeschriebenen Stellen in Ihrer Nähe und bewerben Sie sich online unter [www.goldbeck.de/karriere](http://www.goldbeck.de/karriere).

GOLDBECK GmbH, Personalentwicklung  
Ummelner Str. 4-6, 33649 Bielefeld  
Tel. +49 (0) 521 / 9488-1261  
[www.goldbeck.de](http://www.goldbeck.de)



### Unsere vielfältigen Einstiegsmöglichkeiten für Sie:

- Abwicklung (Bau- / Projektleitung)
- Betriebswirtschaft in den Niederlassungen
- Entwurfs- und Ausführungsplanung
- Gebäudetechnik
- Technischer Einkauf
- Tragwerksplanung

Studierende erhalten bei Interesse die Möglichkeit, aus ihrem Praktikum eine Bachelor- oder Masterarbeit abzuleiten und diese von uns betreuen zu lassen.

### Ihr individuelles Profil:

- seit mehreren Semestern gute Leistungen im Studium (für Praktika) bzw. ein erfolgreich abgeschlossenes Studium (für Trainee Stellen und Direkteinstiege)
- idealerweise erste praktische Erfahrungen in der Bau- planung oder Abwicklung im schlüsselfertigen Hochbau
- sichere MS-Office-Kenntnisse
- Freude an eigenverantwortlichem Arbeiten
- Kommunikationsstärke und Teamgeist



## GOLDBECK Ost GmbH



### Standorte

Bielefeld, Treuen bei Plauen; 40 weitere: Magdeburg, Leipzig, Berlin

### Mitarbeiter

3.650

### Kontakt

GOLDBECK Ost GmbH  
Zum Bahndamm 18  
08233 Treuen

### Bewerbungen an

Sabrina Lux, Personalentwicklung

Tel.: (037468) 69 6345

E-Mail: [go-to-goldbeck@goldbeck.de](mailto:go-to-goldbeck@goldbeck.de)

[www.goldbeck.de](http://www.goldbeck.de)

### Bewerbungen per

Karriereportal auf  
[www.goldbeck.de/karriere](http://www.goldbeck.de/karriere)

### Unternehmensprofil

Als mittelständische, inhabergeführte Unternehmensgruppe zählt GOLDBECK zu den treibenden Kräften im gewerblichen und kommunalen Hochbau. Schwerpunkt unseres Leistungsspektrums ist das Konzipieren, Bauen und Betreuen von Bürogebäuden, Hallen und Parkhäusern.

Wir bauen mit systematisierten Elementen, die wir im Wesentlichen selbst herstellen. Deshalb können wir Aufträge besonders wirtschaftlich und schnell ausführen. Unsere Kunden erhalten ganzheitliche Lösungen aus einer Hand und aus nächster Nähe – dafür sorgen unsere Niederlassungen vor Ort.

### Einstiegsmöglichkeiten

- Praktika, Abschlussarbeiten
- Festanstellung/Trainee
- Nebentätigkeiten

### Einsatzbereiche für Absolventen

- Bau- und Projektleiter SF-Bau
  - Betriebswirtschaft und Technischer Einkauf
  - Integrale Planung
  - Gebäudetechnik
  - Verkaufsingenieure
  - Gebäudemanagement
  - Hochbau/Niederlassungskaufleute/ Verkaufsingenieure
- Aktuelle Angebote im GOLDBECK Karriereportal unter [www.goldbeck.de/karriere](http://www.goldbeck.de/karriere)

### Erwünschte Qualifikationen

- guter Abschluss/Studienleistungen
- erste praktische Erfahrungen
- Teamfähigkeit
- Verantwortungsbewusstsein
- projekt- und zielorientiertes Arbeiten
- Kreativität, Zielstrebigkeit
- Motivation und Engagement



## Handwerkskammer Magdeburg



**Handwerkskammer  
Magdeburg**

### Standorte

Magdeburg

### Kontakt

Gareisstraße 10  
39106 Magdeburg

**Bewerbungen per  
E-Mail**

### Bewerbungen an

Cornelia Strümpel, Sekretärin  
Betriebsberatung

Tel.: (0391) 6268-243

E-Mail: [cstruempel@hwk-magdeburg.de](mailto:cstruempel@hwk-magdeburg.de)

[www.hwk-magdeburg.de](http://www.hwk-magdeburg.de)

### Unternehmensprofil

Die Handwerkskammer Magdeburg vertritt ca. 13.800 handwerkliche Betriebe aus dem nördlichen Sachsen-Anhalt. Die Mitarbeiter der Kammer informieren und beraten Mitgliedsbetriebe und Interessierte zu allen Belangen der unternehmerischen Tätigkeit einschließlich der Existenzgründung/Betriebsübernahme.

Unter anderem bieten wir folgende Leistungen an:

- Existenzgründungsberatung
- Beratung zur Unternehmensnachfolge und Vermittlung zwischen Unternehmen und Interessenten
- Betriebsbörse/Nachfolgebörse
- weitere Themen im Bereich der Betriebsberatung/Unternehmensförderung

- Fachkräfteberatung mit Fachkräftebörse
- Beratung zu rechtlichen Fragen
- Beratung zu Aus- und Weiterbildung
- Weiterbildungsangebote

### Einstiegsmöglichkeiten

- Praktika, Abschlussarbeiten
- Festanstellung/Trainee
- Nebentätigkeiten

### Einsatzbereiche für Absolventen

Für Studierende:

- Praktika: Bedarfs- und Kontaktvermittlung zu Mitgliedsbetrieben

Für Absolventen:

- Karriere im Handwerk
- Existenzgründung im Handwerk
- Betriebsübernahme im Handwerk
- Bedarfs- und Kontaktvermittlung zu Mitgliedsbetrieben

## „MenschSein – stärken“



Internationaler Bund  
Niederlassung Sachsen-Anhalt



Der Internationale Bund (IB) ist mit seinen mehr als 11.000 Mitarbeitenden einer der großen Dienstleister in der Jugend-, Sozial- und Bildungsarbeit in Deutschland.

Bringen Sie Ihre Kompetenz optimal zur Entfaltung. Verbinden Sie die teamorientierte Kultur und die vielfältigen Gestaltungsmöglichkeiten in unserem Unternehmen mit Ihrem Interesse an Menschen mit ihren individuellen Stärken.

Wir bieten:

- Möglichkeiten zur Selbstverwirklichung in anspruchsvollen Aufgaben mit vielseitigen Herausforderungen
- Gezielte und individuelle Weiterentwicklungsoptionen auf Fach-, Projekt- oder Führungsebene
- Langfristige Perspektiven für Ihre berufliche Laufbahn in einem zukunftsorientierten Unternehmen

**Interessiert? Dann bewerben Sie sich bei uns!**

Wir freuen uns auf neue qualifizierte und engagierte Mitarbeiterinnen und Mitarbeiter.

## IB Mitte gGmbH für Bildung und Soziale Dienste



### Standorte

12 in Sachsen-Anhalt

### Mitarbeiter

ca. 600

### Kontakt

Lange Straße 17  
06110 Halle

### Bewerbungen an

Ines Kühnel, Regionalleiterin

Tel.: (0345) 292 77 11

E-Mail: IB-Mitte-gGmbH-ST@internationaler-bund.de

[www.internationaler-bund.de](http://www.internationaler-bund.de)

### Bewerbungen per

E-Mail, Post

### Unternehmensprofil

Der Internationale Bund in Sachsen-Anhalt versteht sich als kompetenter und sozialräumlich orientierter Anbieter sozialer und arbeitsmarktrelevanter Dienstleistungen.

Unsere Angebote reichen von der Betreuung in Kindertagesstätten über schulbezogene Jugendsozialarbeit, Hilfen zur Erziehung, Freiwilligendienste, Jugendmigrationsdienste, berufliche Bildungsmaßnahmen, Angebote der Qualifizierung und Weiterbildung, internationale Projekte bis hin zu Angeboten für Menschen in besonders schwierigen Lebenslagen. Diese sind beispielsweise geprägt durch Behinderung, Langzeitarbeitslosigkeit oder die Herkunft aus einem nicht deutschsprachigen Land.

### Einstiegsmöglichkeiten

- Praktika
- Abschlussarbeiten
- Festanstellung/Trainee
- Nebentätigkeiten
- Kurzpraktika

### Einsatzbereiche für Absolventen

- Schulsozialarbeit
- Kindertagesstätten
- Hilfen zur Erziehung
- berufliche Bildungsangebote
- Migrationshilfen
- offene Kinder- und Jugendarbeit



## IBM Services Center – Deutschland GmbH

**IBM Services Center**  
Magdeburg

**Standort**  
Magdeburg

**Mitarbeiter**  
über 150

**Kontakt**  
Universitätsplatz 10  
39104 Magdeburg

**Bewerbungen an**  
Cornelia Anders, Recruiter

Tel.: (0391) 243 64-555  
E-Mail: ISCRECDE@de.ibm.com

<http://www.ibm.com/de/magdeburg-experience>

**Bewerbungen per**  
E-Mail

### Unternehmensprofil

Das IBM Services Center in Magdeburg wurde 2013 gegründet, um unseren Kunden eine Vielzahl fortschrittlicher technischer Dienstleistungen zu liefern. Es erweitert die globalen Kompetenzen von IBM, indem lokale Technologiekenntnisse bereitgestellt werden und so den Anforderungen im Bereich Technik, Sprachen sowie Aufsichts- und Rechtsvorschriften von Projekten lokaler Kunden gerecht zu genügen. Unsere Teams arbeiten in komplexen Softwareentwicklungs- und Integrationsprojekten bei und für Unternehmenskunden im deutschsprachigen Raum. Themen wie „Smarter City“, „Mobility“ oder „Business Analytics“ sind nicht nur Schlagworte, sondern Themen, die wir aktiv mitgestalten.

### Einstiegsmöglichkeiten

- Praktika, Abschlussarbeiten
- Festanstellung/Trainee
- Nebentätigkeiten, Kurzpraktika

### Einsatzbereiche für Absolventen

- Softwareentwicklung (vor allem Java, JEE, SAP ABAP)
- Softwaretest

### Erwünschte Qualifikationen

- Master-/Bachelor-Abschluss (Informatik, Wirtschaftsinformatik, Mathematik, Physik, Statistik, Ingenieurwesen, Elektrotechnik oder vergleichbar)
- Gute Kenntnisse in: Java, JEE, C++, C#, SAP ABAP
- Lernbereitschaft, Kommunikationsfähigkeit und Teamfähigkeit
- Ausgezeichnete Deutschkenntnisse und gute Englischkenntnisse in Wort und Schrift

## IFA ROTORION – Holding GmbH



**Standort**  
Haldensleben, Charleston, Shanghai

**Mitarbeiter**  
2.200 weltweit

**Kontakt**  
Industriestraße 6  
39340 Haldensleben

**Bewerbungen an**  
Anja Krökel, Personalreferentin

Tel.: (03904) 473-1690  
E-Mail: karriere@ifa-rotorion.de

[www.ifa-rotorion.de](http://www.ifa-rotorion.de)

**Bewerbungen per**  
Onlineformular

### Unternehmensprofil

Die IFA Rotorion-Gruppe zählt zu den weltweit größten Längswellen-Herstellern und ist mit einem Umsatz von fast einer halben Milliarde Euro ein Top 50-Unternehmen der deutschen Zulieferindustrie. In Sachsen-Anhalt ist IFA Rotorion das größte Unternehmen in der Automobilbranche. Die IFA Rotorion-Gruppe produziert an ihren Standorten Haldensleben (Deutschland), Charleston (USA) und Shanghai (China) mit mehr als 2.200 qualifizierten und motivierten Mitarbeitern Gelenkwellen, Gelenke und Komponenten für nahezu alle namhaften Automobilhersteller weltweit. Zusätzlich übernimmt die IFA Rotorion-Gruppe im Auftrag der Industrie Entwicklungsdienstleistungen in den Bereichen Antriebstechnik und Leichtbau.

### Einstiegsmöglichkeiten

- Praktika
- Festanstellung
- Nebentätigkeiten

### Einsatzbereiche für Absolventen

Wir bieten Einsatzmöglichkeiten in allen Unternehmensbereichen.

### Erwünschte Qualifikationen

- spezifische Kenntnisse im Bereich Produktentstehung/-herstellung, Antriebstechnologie

IGS Development



more than engineering

# Missing Link gesucht! Nutzen Sie Ihre Chance.

Sie sind Student der Studienrichtungen Maschinenbau, Fahrzeugbau, Fahrzeugtechnik, Kunststofftechnik, Konstruktionstechnik oder Wirtschaftsingenieur?

Sie möchten praktische Erfahrungen in der Automobilbranche sammeln, zum Beispiel in einem Praktikum oder einer Abschlussarbeit?

Dann erwartet Sie in unserem Haus ein hochqualifiziertes Team, das Sie kompetent unterstützen wird.

[www.igs-development.de](http://www.igs-development.de)

IGS Development GmbH · 39365 Harbke · Am Glüsig 1c  
T +49 39406 922-201 · [info@igs-development.de](mailto:info@igs-development.de)

IGS Development GmbH

IGS Development



more than engineering

#### Standorte

Harbke, Wolfsburg

#### Mitarbeiter

ca. 120

#### Kontakt

Am Glüsig 1c  
39365 Harbke

#### Bewerbungen an

Sabine Burmeister, Personalreferentin

Tel.: (039406) 922-201

E-Mail: [sabine.burmeister@igs-development.de](mailto:sabine.burmeister@igs-development.de)

[www.igs-development.de](http://www.igs-development.de)

#### Bewerbungen per

E-Mail

#### Unternehmensprofil

Wir sind ein inhabergeführtes Dienstleistungsunternehmen für die Produktentwicklung, vor allem in der Automobilbranche. Damit sich unsere Kunden mit ganzer Kraft ihrem Kerngeschäft widmen können, stehen wir Ihnen bei der Produktentwicklung und -visualisierung mit einem umfassenden Leistungsspektrum zur Seite. Dazu zählen insbesondere die Konzeptentwicklung, Konstruktion, Berechnung und die Simulation mit angeschlossener Bauteilprüfung. Ebenso unterstützen wir unsere Kunden mit Technischen Dokumentationen und Präsentationen in virtuellen und konventionellen Techniken. Durch vernetzte Projektkoordination und Schnittstellenmanagement unterstützen wir die Projektabläufe im Entwicklungsprozess.

#### Einstiegsmöglichkeiten

- Praktika
- Abschlussarbeiten

#### Einsatzbereiche für Studierende

- Praktika für mind. 8 Wochen in der Abteilung Technische Entwicklung
- interessante Themen für Abschlussarbeiten

#### Einsatzbereiche für Absolventen

- Einstiegspositionen im Technischen Bereich

#### Erwünschte Qualifikationen

- Kenntnisse der Software CATIA V5 und/oder Creo Parametric 2.0

## Ingenieurkammer Sachsen-Anhalt



**Standorte**  
Magdeburg

**Mitglieder**  
ca. 2.000

**Kontakt**  
Hegelstraße 23  
39104 Magdeburg

**Anfragen an**  
Nancy Meyer, Mitgliederverwaltung  
Jana Lobstedt, „Berufsbez.: Ingenieur“

Tel.: (0391) 628 89-80  
E-Mail: info@ing-net.de

www.ing-net.de

**Bewerbungen per**  
E-Mail, Post, Onlineformular

### Unternehmensprofil

Der Bologna-Prozess wird im Ingenieurgesetz Sachsen-Anhalt konsequent unterstützt – die Verleihung der akademischen Grade Bachelor und Master obliegt den Hochschulen; die Ingenieurkammer ist nach dem Gesetz zuständig für die Berufsbezeichnung „Ingenieur“.

Die Ingenieurkammer Sachsen-Anhalt kann auf Antrag für inländische und ausländische Abschlüsse von Hochschulabsolventen naturwissenschaftlicher und technischer Fachrichtungen bei Vorliegen der Voraussetzungen, eine Bescheinigung zum Führen der Berufsbezeichnung „Ingenieur“ ausstellen.

### Einsatzbereiche für Absolventen

Jeder Student der Ingenieurwissenschaften einer deutschen Universität, Hochschule oder Fachhochschule kann auf Antrag Interessent der Ingenieurkammer Sachsen-Anhalt werden. Die Ingenieurkammer Sachsen-Anhalt führt ein Interessentenverzeichnis und ermöglicht Studenten so frühzeitig eine „Schnuppermitgliedschaft“. Interessenten können für die Dauer der Eintragung die Serviceleistungen der Ingenieurkammer wie Mitglieder in Anspruch nehmen.

Absolventenstellen (wenn vorhanden)  
unter: [www.ing-net.de](http://www.ing-net.de) > Stellen-Markt

## INT – Gesellschaft zur Förderung der beruflichen und sozialen Integration mbH



Europäische Kommission  
Europäischer Sozialfonds  
INVESTITION IN IHRE ZUKUNFT



Gesellschaft zur Förderung der beruflichen und sozialen Integration

**Standorte**  
bundesweit

**Mitglieder**  
über 100

**Kontakt**  
Maxim-Gorki-Str. 31-37  
39108 Magdeburg

**Anfragen an**  
Lisa Hartmann, Projektleitung

Tel.: (0391) 819 002 22  
E-Mail: [lisa.hartmann@daa-projekte.de](mailto:lisa.hartmann@daa-projekte.de)

[www.willkommen-um-zu-bleiben.de](http://www.willkommen-um-zu-bleiben.de)

**Bewerbungen per**  
E-Mail, persönlich

### Unternehmensprofil

Im Rahmen des Projektes „Willkommen um zu bleiben“ unterstützen wir ausländische Studierende gezielt bei der Vorbereitung auf den Berufseinstieg in Sachsen-Anhalt. Neben individueller Beratung zu Bewerbungsmodalitäten und -unterlagen bieten wir Seminare zu Themen wie „Bewebungscoaching“, „Arbeitsrecht für ausländische Studierende“, „Selbstvermarktungsstrategien“ und „Begegnungsworkshops“ an. Zudem organisieren wir Betriebsbesichtigungen und Messebesuche, bei denen StudentInnen in direkten Kontakt mit UnternehmerInnen der Region kommen. Auch die Vermittlung von Praktika, Stellen und betreuten Abschlussarbeiten liegt uns am Herzen. Wir bringen Euch mit den Unternehmen der Region zusammen. Meldet Euch einfach an!

Gefördert wird das Projekt aus Mitteln des Europäischen Sozialfonds und des Ministeriums für Arbeit und Soziales des Landes Sachsen-Anhalt. Alle Angebote sind kostenfrei für ausländische Studierende.

### Einsatzbereiche für Absolventen

Wir vermitteln:

- Praktika
- Betreuung von Abschlussarbeiten
- Stellen
- Traineeprogramme

Wir bieten:

- Vorbereitung auf den Berufseinstieg in Sachsen-Anhalt
- Seminare
- Unternehmensbesichtigungen
- individuelle Beratung
- Bewerbungsmappencheck

## Investitionsbank Sachsen-Anhalt (Anstalt der NORD/LB)



### Standorte

Magdeburg, Hannover,  
Braunschweig

### Mitarbeiter

Investitionsbank: 360  
NORD/LB: 7.500 weltweit

### Kontakt

Domplatz 12  
39104 Magdeburg

### Bewerbungen an

Anja Reinhold, HR Partner

Tel.: (0391) 589-83 99

E-Mail: karriere.investitionsbank@  
nordlb.de

[www.ib-sachsen-anhalt.de/karriere](http://www.ib-sachsen-anhalt.de/karriere)

### Bewerbungen per

E-Mail, Onlineformular

### Unternehmensprofil

Als die zentrale Beratungs-, Finanzierungs- und Fördereinrichtung des Landes Sachsen-Anhalt bringt die Investitionsbank die wirtschaftliche Entwicklung unseres Bundeslandes weiter voran. Diese Aufgabe erfüllen wir gemeinsam mit unseren Partnern aus den Landesministerien, der Europäischen Union, der freien Wirtschaft, den Bildungseinrichtungen, den Kammern und Netzwerken sowie den Hausbanken. Als Anstalt der NORD/LB Norddeutsche Landesbank bieten wir Sicherheit und Flexibilität.

Unsere Förderpalette reicht von den Klassikern Wirtschaft und Landwirtschaft über den Bereich Immobilien bis Bildung, Kultur und Medien.

### Einstiegsmöglichkeiten

- Praktika
- Abschlussarbeiten
- Festanstellungen/Trainee

### Einsatzbereiche für Absolventen

- Investitionsbank Sachsen-Anhalt:
- Bewilligung und Förderberatung
  - Verwendungsnachweisprüfung
  - Finanzen
  - Recht/Sanierungsmanagement
- NORD/LB:
- Traineeprogramm Corporate Banking

### Erwünschte Qualifikationen

- Kundenorientierung, Teamfähigkeit
- gutes sprachliches Ausdrucksvermögen
- Eigeninitiative und Selbständigkeit
- möglichst Grundkenntnisse im Förder-, Haushalts-, und Verwaltungsrecht
- abgeschlossene Berufsausbildung

## K+S Aktiengesellschaft



Wachstum erleben.

### Standorte

80 weltweit, 16 in Deutschland

### Mitarbeiter

ca. 14.000 weltweit, davon ca.  
10.000 in Deutschland

### Kontakt

Bertha-von-Suttner-Straße 7  
34131 Kassel

### Bewerbungen an

Sonja Mösta, HR Operations

Tel.: (0561) 9301-1560

[www.k-plus-s.com](http://www.k-plus-s.com)

### Bewerbungen per

Bitte informieren Sie sich auf unserer  
Homepage.

### Unternehmensprofil

Mit über 14.000 Mitarbeitern an 80 Standorten weltweit – von Chile über die USA, Kanada und Europa bis nach Singapur – sind wir der größte Salzproduzent der Welt und gehören zur Spitzengruppe der internationalen Kalianbieter. Als DAX-notiertes Bergbauunternehmen leben wir Werte wie Respekt, Vertrauen, Teamgeist und sind stolz auf unsere einzigartige Arbeitswelt – unter und über Tage. Wir fördern und fordern unsere Mitarbeiter, geben Wissen über Generationen weiter und richten uns auf gemeinsame Ziele aus – das macht K+S erfolgreich und lebendig.

### Einstiegsmöglichkeiten

- Praktika, Abschlussarbeiten
- Festanstellungen/Trainee

### Einsatzbereiche für Absolventen

- Bergbau
- Geologie
- Forschung und Entwicklung
- Technik und Energie
- kaufmännischer Bereich

### Erwünschte Qualifikationen

- Kommunikations- und Teamfähigkeit
- idealerweise erste praktische Erfahrungen
- Eigeninitiative und Organisations-talent
- Flexibilität und Mobilität
- Konfliktfähigkeit
- englische Sprachkenntnisse



# Kinder- und Jugendhilfezentrum GROß BÖRNECKE



Einbringen, mitreden  
und Ideen verwirklichen!

Wir sind eine führende heilpädagogische Einrichtung der Kinder- und Jugendhilfe in Sachsen-Anhalt. Mit unserem professionellen Team aus 47 Mitarbeitern ermöglichen wir Kindern und Jugendlichen einen guten Start ins Leben.

## Pädagogische Fachkraft (m/w)

### Ihre Aufgaben:

- Pädagogische Förderung und Erziehung der Kinder und Jugendlichen in Gruppen und Einzelfällen
- Kreative Freizeitgestaltung
- Analyse und Dokumentation von Verhalten
- Mitwirkung an der Qualitätsentwicklung
- Zusammenarbeit mit Eltern, Jugendamt und Schulen
- Teilnahme an Besprechungen und Supervision

### Ihr Profil:

- Absolvent/in der: Angewandten Kindheitswissenschaften, Erziehungswissenschaften, Heilpädagogik, Soziale Arbeit, Sozialpädagogik
- Erste Berufserfahrung erwünscht (Studentische Aushilfskraft, Praktikum)
- Eigenständiges- und organisiertes Arbeiten
- flexibel und verantwortungsbewusst
- Hohe Sozialkompetenz und Kommunikationsstärke
- Bereitschaft zu Weiterbildungen

### Wir bieten:

- Kompetentes und hilfsbereites Team in einer lebendigen Einrichtung
- Persönliches Mentoring und intensive Einarbeitung
- Raum für Kreativität und eigene Ideen
- Entwicklungs- und Aufstiegsmöglichkeiten
- Weiter- und Fortbildungen
- Vergütung in Anlehnung an den TVöD

## Kinder- und Jugendhilfezentrum „Am Wasserturm“

Kinder- und Jugendhilfezentrum  
Groß Börnecke



### Standorte

Groß Börnecke, Schwanberg, Neu-Königsau, Staßfurt, Westdorf

### Mitarbeiter

60

### Kontakt

Holzweg 9  
39444 Hecklingen

### Bewerbungen an

Sven Schulze, Geschäftsführer

Tel.: (039267) 64 60-0

E-Mail: sven.schulze@kjhz-grossboernecke.de

[www.kjhz-grossboernecke.de](http://www.kjhz-grossboernecke.de)

### Bewerbungen per

E-Mail, Post

### Unternehmensprofil

Wir sind eine heilpädagogische Einrichtung der Kinder- und Jugendhilfe mit fünf Standorten in Sachsen-Anhalt. Unsere Angebote umfassen:

- Hilfe zur Erziehung
- Betreuung und Versorgung von Kindern in Notsituationen
- Erziehungsbeistandschaft, systemische Familienarbeit
- Erziehung in einer Tagesgruppe
- Heimerziehung, sonstige betreute Wohnformen
- intensive sozialpädagogische Einzelbetreuung

### Einstiegsmöglichkeiten

- Praktika
- Abschlussarbeiten
- Festanstellung/Trainee
- Nebentätigkeiten

### Einsatzbereiche für Absolventen

- Pädagogen, Kindheitswissenschaftler, Psychologen, Betriebswirtschaftler
- Ferienbegleitung von Kindern und Jugendlichen
- Begleitung im Gruppenbereich
- temporäre Bearbeitung pädagogischer Fragestellungen zur Adaptierung auf das pädagogische Alltagsleben

### Erwünschte Qualifikationen

- Begeisterung für die Bereiche Kunst und Gestalten, Bewegung, Musik
- verhaltenstherapeutische Zusatzqualifikationen

## Klebl GmbH



### Standorte

Firmensitz: Neumarkt (Oberpfalz)

### Mitarbeiter

ca. 1.200

### Kontakt

Gößweinstraße 2  
92318 Neumarkt

### Bewerbungen an

Jürgen Knipfer, Personalleiter

Tel.: (09181) 900 350

E-Mail: juergen.knipfer@klebl.de

www.klebl.de

### Bewerbungen per

E-Mail, Post

### Unternehmensprofil

Klebl ist ein Familienunternehmen und Spezialist auf den Feldern Bau-Konstruktive und Fertigteile-Handel mit sechs Standorten in Deutschland.

### Einstiegsmöglichkeiten

- Praktika
- Abschlussarbeiten
- Festanstellung/Trainee

### Einsatzbereiche für Absolventen

- Bauleitung
- Konstruktiver Fertigteilbau
- Tragwerksplanung

## Kolping-Berufsbildungswerk Hettstedt gemeinnützige GmbH



### Standorte

Hettstedt

### Mitarbeiter

ca. 100

### Kontakt

Adolph-Kolping-Straße 1  
06333 Hettstedt

### Bewerbungen an

Dr. Markus Feußner, Geschäftsführer

Tel.: (03476) 856 900

E-Mail: berufsbildungswerk@kbb-  
whettstedt.de

www.kbbwhettstedt.de

### Bewerbungen per

E-Mail, Post

### Unternehmensprofil

Das Kolping-Berufsbildungswerk Hettstedt gGmbH ist eine Einrichtung zur Berufsvorbereitung und beruflichen Erstausbildung sowie der beruflichen und sozialen Eingliederung von Jugendlichen mit besonderem Förderbedarf nach § 35 SGB IX.

Im Mittelpunkt unseres Tuns steht der Mensch. Unter Bildung verstehen wir deshalb einen den ganzen Menschen umfassenden lebensbegleitenden Prozess, der fachliche, soziale und Handlungskompetenz vermittelt. Besonders wichtig sind uns individuelle Förderung und Unterstützung unter Einbeziehung des familiären und sozialen Umfeldes.

### Einstiegsmöglichkeiten

- Praktika
- Abschlussarbeiten
- Festanstellung/Trainee
- Nebentätigkeiten
- Kurzpraktika

### Einsatzbereiche für Absolventen

- Rehabilitandenmanagement
- berufsvorbereitende Bildungsmaßnahmen
- Jugendwohnen am Lernort Wohnen
- Kinder- und Jugendhilfe nach SGB VIII

### Erwünschte Qualifikationen

Erste Erfahrungen im Rahmen von Projekten und Praktika im Umgang mit jungen Menschen mit seelischen und psychischen Behinderungen.



## Kranbau Köthen GmbH



**Standorte**  
Köthen (Anhalt)

**Mitarbeiter**  
211

**Kontakt**  
Am Holländer Weg 5-7  
06366 Köthen (Anhalt)

**Bewerbungen an**  
Hendrik Siemionek, Personalwesen

Tel.: (03496) 700-202  
E-Mail: h.siemionek@kranbau-koethen.de

www.kranbau-koethen.de

**Bewerbungen per**  
E-Mail

### Unternehmensprofil

Die Kranbau Köthen GmbH ist Systemanbieter von Spezialkrananlagen der unterschiedlichsten Bauarten (Portal-, Brücken- und Drehkrane).

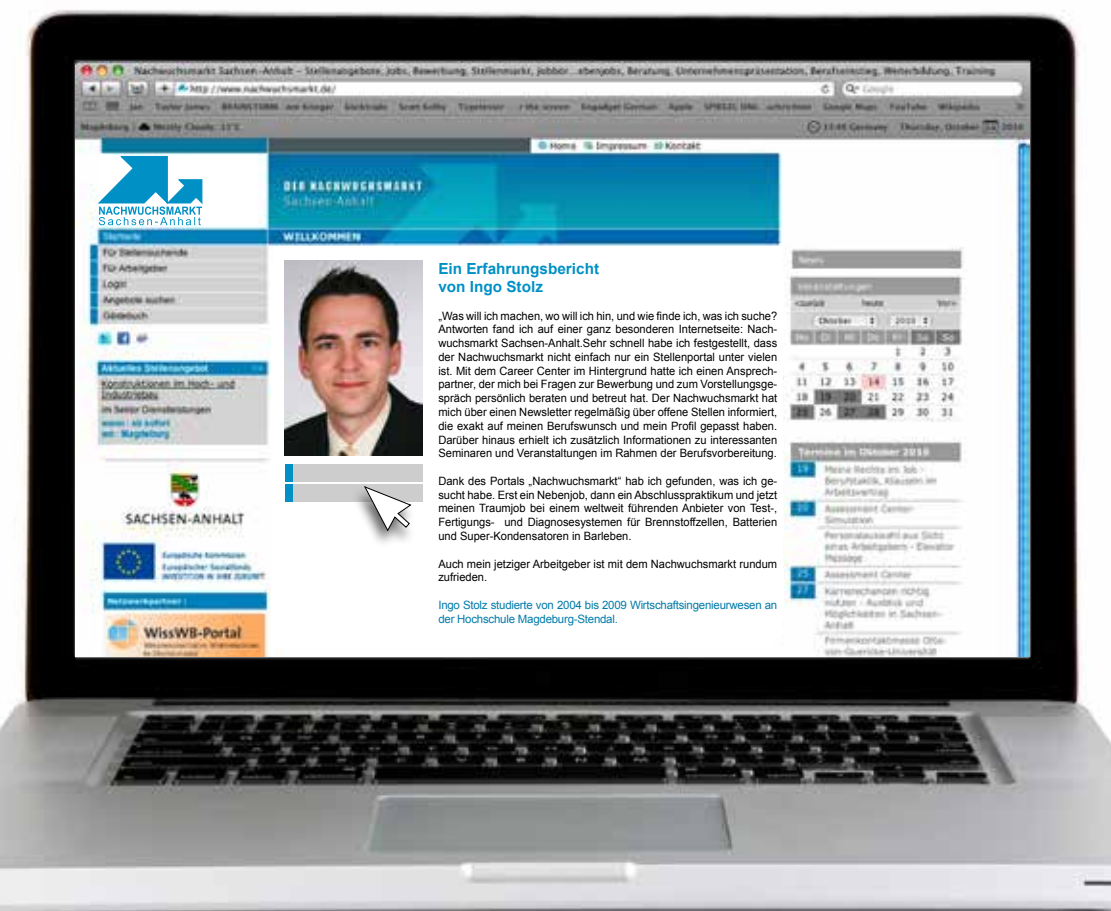
Wir planen, fertigen und montieren nach individuellen Kundenvorgaben komplette Krananlagen und führen Umbauten, Serviceleistungen und Ersatzteilerstellung für Hebezeuge aller Art durch.

### Einstiegsmöglichkeiten

- Praktika
- Abschlussarbeiten

### Einsatzbereiche für Absolventen

- Konstruktion
- Fertigungstechnologie



## Personalgewinnung und –entwicklung in der Landeshauptstadt Magdeburg

### Unser Leitbild (Auszug)

*Wir bereiten und gemeinsam auf die aktuellen Herausforderungen des demografischen Wandels und des zu erwartenden Fachkräftemangels vor. Wir lernen und wachsen mit den Herausforderungen der täglichen und zukünftigen Aufgaben und arbeiten zielstrebig und kreativ an verschiedenen Lösungswegen. Wir wollen eine bürgernahe, wirtschaftliche, kommunikative, effiziente und leistungsfähige Verwaltung sein.*

In Umsetzung dieses Leitbildes und der dauerhaften Aufgabensicherung verfolgen wir das Ziel, der demografischen Entwicklung mit dem einhergehenden Fachkräftemangel durch gezielte Personalgewinnung entgegenzuwirken.

Der Personalbestand der Landeshauptstadt Magdeburg ist gekennzeichnet durch Beschäftigungsverhältnisse auf unterschiedlichen rechtlichen Grundlagen. Ob jemand als tariflich Beschäftigter oder als Beamter beschäftigt ist, ist abhängig von den vorhandenen Bedingungen der Stelle und von der persönlichen Situation der Bewerber bzw. der erforderlichen Qualifikation



Als Studienabsolvent/in erwirbt man die Zugangsvoraussetzungen für den gehobenen Dienst (Fachhochschule bzw. Bachelor) bzw. für den höheren Dienst (Hochschule/Universität bzw. Master) mit entsprechenden Vergütungs- bzw. Besoldungsgruppen. Damit stehen qualifizierten Bewerbern interessante und anspruchsvolle Aufgaben und Wahrnehmung von Führungspositionen offen.

Wir sind immer auf der Suche nach motivierten und gut ausgebildeten Studienabsolventen, welche sich engagiert als Nachwuchs- und Führungskräfte in die Landeshauptstadt Magdeburg einbringen möchten. Unsere Suche konzentriert sich dabei vor allem auf folgende Bereiche:

- Ingenieurwissenschaften und Bauwesen
- Wirtschafts- und Finanzwissenschaften
- Sozial- und Gesundheitswesen
- Medizin

Wir schreiben alle extern zu besetzenden Stellen auf dem Bewerberportal des öffentlichen Dienstes [www.interamt.de](http://www.interamt.de) aus. Dort kann sich umfassend über Anforderungen und Aufgaben der ausgeschriebenen Stellen informiert werden.



## Landeshauptstadt Magdeburg



**Standorte**  
Magdeburg

**Mitarbeiter**  
2.700

**Kontakt**  
39090 Magdeburg

**Bewerbungen an**  
Nicola Thomas, Teamleiterin

Tel.: (0391) 540-25 73  
E-Mail: Nicola.Thomas@ha.magdeburg.de

[www.magdeburg.de](http://www.magdeburg.de)

**Bewerbungen per**  
E-Mail, Post, Onlineformular

### Unternehmensprofil

Die Landeshauptstadt Magdeburg ist eine große Kommunalverwaltung und ein wichtiger Arbeitgeber in der Region. Wir bieten interessante Tätigkeiten von A wie Abfallwirtschaft bis Z wie Zahnmedizin. Wir suchen Fachkräfte, egal ob frisch von der Ausbildung oder vom Studium, Neueinsteiger oder Berufserfahrene. Wir bieten unseren potenziellen MitarbeiterInnen Vollzeitbeschäftigung und unbefristete Arbeitsverträge, weil wir auf Nachhaltigkeit und Zukunftsorientierung setzen. Unser Personalentwicklungskonzept setzt auf Mitarbeiterbeteiligung, Chancengleichheit und Familienfreundlichkeit.

### Einstiegsmöglichkeiten

- Praktika
- Abschlussarbeiten
- Nebentätigkeiten
- Kurzpraktika

### Einsatzbereiche für Absolventen

- Kommunales, Umwelt und Allgemeine Verwaltung
- Finanzen und Vermögen
- Wirtschaft, Tourismus und regionale Zusammenarbeit
- Kultur, Schule und Sport
- Soziales, Jugend und Gesundheit
- Stadtentwicklung, Bau und Verkehr

### Erwünschte Qualifikationen

- Fremdsprachenkenntnisse
- PC-Kenntnisse/aufgabenbezogene Fachanwendungen
- Soft Skills



## Märkische Faser GmbH



### Standorte

Premnitz

### Mitarbeiter

ca. 360

### Kontakt

Grisuten-Str. 13  
14727 Premnitz

### Bewerbungen an

Sandy Silcher, Personalsachbearbeiterin

Tel.: (03386) 243 214

E-Mail: [personal@maerkische-faser.com](mailto:personal@maerkische-faser.com)

[www.maerkische-faser.com](http://www.maerkische-faser.com)

### Bewerbungen per

E-Mail, Post, Homepage

### Unternehmensprofil

Die Märkische Faser GmbH ist ein mittelständisches Familienunternehmen, das seit 1972 erfolgreich im Bereich der Chemiefaserherstellung, in der Herstellung von Grundpolymeren sowie Spezialgranulaten tätig ist.

Unser Unternehmen mit Sitz im Haveland produziert Polyesterfasern, Polymere und Granulate für vielfältigste Anwendungen. Zur Sicherung unseres langfristigen Erfolges investieren wir unter anderem in die Beseitigung von technisch-technologischen Schwachstellen, sowie in Maßnahmen zur Erhöhung der Effektivität des Produktionsprozesses.

### Einstiegsmöglichkeiten

- Praktika
- Abschlussarbeiten
- Festanstellung/Trainee

### Einsatzbereiche für Absolventen

- Elektronik/Messtechnik/  
Automatisierungstechnik
- Maschinenbau
- Werkstoffkunde/Physik
- Verfahrenstechnik
- Chemie
- TUL Prozesse

## Mediengruppe Magdeburg



### Standorte

Magdeburg und 18 Lokalredaktionen

### Mitarbeiter

ca. 500

### Kontakt

Bahnhofstraße 17  
39104 Magdeburg

### Bewerbungen an

Regina Kriependorf, Personalmanagement

Tel.: (0931) 59 99 440

E-Mail: [regina.kriependorf@volksstimme.de](mailto:regina.kriependorf@volksstimme.de)

[www.volksstimme.de/karriere](http://www.volksstimme.de/karriere)

### Bewerbungen per

E-Mail, Onlineformular

### Unternehmensprofil

Die Mediengruppe Magdeburg gehört in der Region zu den führenden Unternehmen der Medienbranche. Mit unseren Verlagsprodukten konnten wir uns durch Kompetenz, Erfahrung und umfassenden Serviceleistungen als echter Partner für unsere Kunden profilieren. Kernprodukt ist die Volksstimme in 18 Lokalausgaben. Es erscheinen außerdem die Anzeigenblätter General-Anzeiger, Elbe-Kurier und Ohre-Kurier, die kostenlos an mehr als eine Million Haushalte verteilt werden. Unter den Marken biber post, biber direkt, biber ticket und mm-regioscan bietet die Mediengruppe Magdeburg eine Vielzahl an professionellen Dienstleistungen im Bundesland Sachsen-Anhalt an.

### Einstiegsmöglichkeiten

- Praktika
- Festanstellung/Trainee
- Nebentätigkeit

### Einsatzbereiche für Absolventen

- Volontär im Bereich Redaktion
- Verlagstrainee
- Duale Studenten im Bereich Verlag
- Ausbildung zur/zum Medienkauffrau/-mann für Digital und Print
- Direkteinstieg

### Erwünschte Qualifikationen

- überdurchschnittlicher wirtschaftswissenschaftlicher Hochschulabschluss mit den Schwerpunkten Marketing und/oder Vertrieb
- Bezug zu Medien aller Formate





## MGA Ingenieurdienstleistungen GmbH



### Standorte

Hauptsitz Würzburg

### Mitarbeiter

60

### Kontakt

Sanderglaxisstraße 9a  
97072 Würzburg

### Bewerbungen an

Heike Keller, Recruiting

Tel.: (0931) 32 258-38

E-Mail: [bewerbung@mga-gmbh.com](mailto:bewerbung@mga-gmbh.com)

[www.mga-gmbh.com](http://www.mga-gmbh.com)

### Bewerbungen per

E-Mail

### Unternehmensprofil

MGA ist als inhabergeführte mittelständische Ingenieurgesellschaft seit mehr als 15 Jahren kompetente Partnerin des deutschen Maschinenbaus im Fachgebiet Prozessautomatisierung und Steuerungstechnik.

Wir beschäftigen uns mit der Konstruktion, Programmierung und Inbetriebnahme von Maschinensteuerungen, beispielsweise für Verpackungsmaschinen. Unsere Mitarbeiter arbeiten für unsere Kunden an innovativen Konzepten im Bereich SPS, IPC und Motion Control. Lösungen für die Industrie 4.0 zu schaffen, ist unsere Zukunft.

### Einstiegsmöglichkeiten

- Praktika
- Abschlussarbeiten
- Festanstellung/Trainee

### Einsatzbereiche für Absolventen

- Programmierung von anspruchsvollen Automatisierungslösungen im Maschinenbau
- Inbetriebsetzung der Automatisierungsanlagen an nationalen und internationalen Aufstellorten der Maschinen
- Projektierung von Maschinensteuerungen

### Erwünschte Qualifikationen

- Studium in Elektrotechnik, Automatisierungstechnik oder Mechatronik
- Grundlegende Kenntnisse der Programmierung von Maschinensteuerungen, bspw. der Simatic S7 oder CoDeSys-basierender Systeme
- erste Erfahrungen im Maschinenbau durch vorangegangene Ausbildung oder Praktika während des Studiums
- hohe, internationale Reisebereitschaft



Wir suchen für unseren Standort Tangermünde einen engagierten und motivierten

## Projekt-/Vertriebsingenieur (m/w)

Ihr Aufgabenbereich bei uns:

- Akquisition von Neukunden
- Auswertung und Überwachung von Kundenanfragen
- Erarbeitung von Lösungsvorschlägen
- Angebotserstellung und Kalkulation
- Projektmanagement

Was wir von Ihnen erwarten:

- Studium Maschinenbau, Elektro- oder Automatisierungstechnik oder Wirtschaftsingenieurwesen
- Bereitschaft zur Einarbeitung in unsere Produkte
- Eigeninitiative
- Begeisterung der Kunden für unsere Produkte und Lösungen wecken
- Reisebereitschaft
- Gute Englischkenntnisse

Warum Sie sich für uns entscheiden sollten:

Bei uns finden Sie engagierte Kollegen und viel Freiraum für Eigeninitiative sowie eigenverantwortliches und selbstständiges Arbeiten. Als familiengeführtes Unternehmen steht für uns die Persönlichkeit des Menschen im Vordergrund, nicht seine Funktion. Unsere Mitarbeiter wissen das zu schätzen - wie ihre überdurchschnittlich lange Zugehörigkeit zum Unternehmen sowie ihre hohe Motivation beweisen.

Bitte senden Sie Ihre vollständigen Bewerbungsunterlagen an die Personalabteilung:

**MINDA Industrieanlagen GmbH**  
Personalbüro – Frau Schinz  
Arneburger Str. 37n  
39590 Tangermünde

Tel.: (039322) 996 - 14  
Mail: [s.schinz@minda.de](mailto:s.schinz@minda.de)  
[www.minda.de/tangermuende](http://www.minda.de/tangermuende)



## MINDA Industrieanlagen GmbH



### Standorte

Hauptsitz: Minden; weitere: Tangermünde, Stadthagen, Almelo/ NL

### Mitarbeiter

400

### Kontakt

Arneburger Str. 37n  
39590 Tangermünde

### Bewerbungen an

Silke Schinz, Personalleitung

Tel.: (039322) 996 14

E-Mail: [s.schinz@minda.de](mailto:s.schinz@minda.de)

[www.minda.de/tangermuende](http://www.minda.de/tangermuende)

### Bewerbungen per

E-Mail, Post

### Unternehmensprofil

Als anerkannter Spezialist für den Sonderanlagenbau entwickeln und fertigen wir innovative und kundenspezifische Lösungen für den innerbetrieblichen Materialtransport und die Intralogistik. Dabei vereinigen wir Projektierung, Konstruktion, Steuerungstechnik, Visualisierung sowie Montage, Inbetriebnahme und Service unter einem Dach. Wir unterstützen unsere Kunden bei der Umsetzung ihrer individuellen Vorstellungen – vom ersten Entwurf bis zur Inbetriebnahme vor Ort, selbstverständlich auch bei Wartung und Service.

### Einstiegsmöglichkeiten

- Praktika
- Abschlussarbeiten
- Festanstellung/Trainee

### Einsatzbereiche für Absolventen

- Projektierung/Vertrieb im Bereich Sonderanlagen- und Vorrichtungsbau sowie allgemeine Fördertechnik
- 3D-mechanische Konstruktion
- Elektrokonstruktion
- IngenieurIn Produktionstechnik

### Erwünschte Qualifikationen

- gute Englischkenntnisse
- Reisebereitschaft



## Motion Drive®



### Standorte

Magdeburg, Berlin, München,  
Hamburg, Frankfurt, Düsseldorf,  
Stuttgart

### Mitarbeiter

19

### Kontakt

Liebkechtstraße 51  
39108 Magdeburg

### Bewerbungen an

Phillipp Müller, Geschäftsführer

Tel.: (0391) 99 089 901

E-Mail: ph.mueller@motion-drive-  
vermietung.de

www.motion-drive-vermietung.de

### Bewerbungen per

E-Mail, Post

### Unternehmensprofil

Motion Drive® ist ein im Jahre 2009 aus dem studentischen Umfeld gegründetes Startup mit dem Fokus der Vermietung von Supersportwagen und der Veranstaltung von Rennstreckenevents und exklusiven Incentives.

Mittlerweile in nahezu jedem großen Ballungsraum Deutschlands vertreten, befindet sich der Hauptsitz nach wie vor in der Landeshauptstadt Magdeburg.

Unser Arbeitsumfeld ist geprägt durch ein außergewöhnlich junges und dynamisches Team, das sich tagtäglich neu erfindet und stets auf der Suche nach der nächsten Innovation ist.

Als permanent expandierendes Startup genießen bei uns insbesondere die Bereiche „Marketing“ und „Sales“ eine große Aufmerksamkeit hinsichtlich einer Erweiterung unseres Teams.

### Einstiegsmöglichkeiten

- Praktika
- Abschlussarbeiten
- Festanstellung/Trainee
- Kurzpraktika

### Einsatzbereiche für Absolventen

- Online-Marketing
- Eventmarketing
- Eventmanagement
- Inbound-Dialogmarketing
- B2B-Outbound-Akquise

## M Plan GmbH



### Standorte

Wolfsburg, Osnabrück, Frankfurt,  
München, Ingolstadt, Stuttgart,  
Köln, Dortmund, Düsseldorf

### Mitarbeiter

800 (Plan: 31.12.2015)

### Kontakt

Brandgehaege 24  
38444 Wolfsburg

### Bewerbungen an

Christina Lange, Personalreferentin

Tel.: (05308) 52 190

E-Mail: christina.lange@m-plan.de

www.m-plan.de

### Bewerbungen per

E-Mail, Onlineformular

### Unternehmensprofil

Die M Plan GmbH ist langjährige Partnerin von OEMs und Automobilzulieferern. Seit 2012 ist das Unternehmen Mitglied im Verbund der Deutschen Automobilindustrie (VDA) und vom CRF Institut, wie in den vergangenen drei Jahren, zum „Top Arbeitgeber Automotive 2015“ ausgezeichnet worden. Die Schwerpunkte am Standort Wolfsburg: Motorenentwicklung, Bordnetz- und Fahrzeugelektronik sowie Karosserieentwicklung.

### Einstiegsmöglichkeiten

- Praktika
- Abschlussarbeiten
- Festanstellung/Trainee
- Nebentätigkeiten

### Einsatzbereiche für Absolventen

- Konstruktion
- Simulation
- Versuch
- Projektsteuerung

### Erwünschte Qualifikationen

- erste praktische Erfahrungen in Form von Praktika o. Ä. in der Automobilbranche
- Begeisterung für Fahrzeuge; das „Benzin im Blut“

## Gemeinnützige Paritätische Sozialwerke – PSW GmbH



### Standorte

Magdeburg und in weitere in Sachsen-Anhalt

### Mitarbeiter

1.050

### Kontakt

Wiener Straße 2  
39112 Magdeburg

### Bewerbungen an

Sabine Mantei, Leiterin Personal-  
abteilung

Tel.: (0391) 62 93 341

E-Mail: smantei@paritaet-lsa.de

www.pswgmbh-lsa.de

### Bewerbungen per

E-Mail, Post

### Unternehmensprofil

Die Gemeinnützige Paritätische Sozialwerke – PSW GmbH ist ein Anbieter qualitativ hochwertiger sozialer Dienstleistungen im Land Sachsen-Anhalt. Mehr als 1.000 Mitarbeiterinnen und Mitarbeiter informieren, beraten, begleiten, betreuen und fördern je nach individuellem Bedarf in ambulanten, teilstationären und stationären Einrichtungen der Kinder- und Jugendhilfe, der Eingliederungshilfe sowie der Altenhilfe.

### Einstiegsmöglichkeiten

- Praktika
- Abschlussarbeiten
- Festanstellung

### Einsatzbereiche für Absolventen

- Kinder- und Jugendheime, Betreutes Wohnen und Wochengruppen
- Tagesgruppen
- Erziehungsberatung, Schwangerschaftsberatung/Schwangerschaftskonfliktberatung
- sozialpädagogische Familienhilfe
- Schulsozialarbeiter
- soziale Dienstleistungen, z.B. Familienbegleitender Dienst
- Wohnangebote für Menschen mit Behinderungen
- Tagesstätten für Menschen mit seelischer Behinderung
- Drogen- und Suchtberatungsstellen
- altersgerechtes Wohnen mit Service
- Sozialstationen/Sozialzentren
- Altenpflegeheime/Residenzen

## PROLOGA GmbH



### Standort

Halle (Saale)

### Mitarbeiter

k.a.

### Kontakt

Walter-Hülse-Straße 5  
06120 Halle (Saale)

### Bewerbungen an

Dany Priedemann, Head of Finance,  
Administration & Contracts

Tel.: (0345) 55 54-0

E-Mail: personal@prologa.de

www.prologa.de

### Bewerbungen per

E-Mail, Post

### Unternehmensprofil

Als internationales Beratungs- und Softwareunternehmen unterstützt PROLOGA seit mehr als 15 Jahren Kunden der Ver- und Entsorgungsbranche bei der Optimierung ihrer Geschäftsprozesse. Projekte werden auf Basis umfassenden Branchen-Know-hows budget- und termingerech durchgeführt. PROLOGA bietet kompetente, ganzheitliche Beratungs- und Implementierungsleistungen aus einer Hand an. Mit unseren Lösungen im Bereich Ver- und Entsorgung ist die PROLOGA GmbH langjähriger Partner der SAP. Wir entwickeln und implementieren Softwarelösungen mit der SAP Technologieplattform zur effizienten Unterstützung der Geschäftsprozesse im SAP for Utilities Umfeld.

### Einstiegsmöglichkeiten

- Festanstellung/Trainee

### Einsatzbereiche für Absolventen

- Consultant für SAP Waste and Recycling (m/w) und SAP IS-U (m/w)
- Softwareentwickler (m/w)

### Erwünschte Qualifikationen

- (Fach-)Hochschulabschluss Wirtschaftsinformatik/BWL/Wirtschaftsingenieurwesen/Umweltmanagement/Technische Informatik/Informatik/Mathematik oder vergleichbar
- selbständiges Arbeiten
- gute Englisch- und Deutschkenntnisse
- Erfahrung mit Datenbanken sowie Design- und Entwicklungskenntnisse
- SAP-Kenntnisse
- Grundkenntnisse in ABAP und HTML5
- gute Kenntnisse in MS-Office

## Quinsol AG



**Standorte**  
Magdeburg

**Mitarbeiter**  
30

**Kontakt**  
Werner-Heisenberg-Straße 1  
39106 Magdeburg

**Bewerbungen an**  
Marilena Nalli, HR Managerin

Tel.: (0391) 607 881 19  
E-Mail: marilena.nalli@quinsol.de

www.quinsol.de

**Bewerbungen per**  
E-Mail

### Unternehmensprofil

Die Quinsol AG ist Spezialist für innovative IT-Lösungen im Finanzsektor.

Wir erstellen innovative technologisch-moderne und schlanke Softwarelösungen. Unser Fokus liegt auf der Entwicklung und Pflege von standardisierten sowie individuellen Produkten für den elektronischen Handel von Rentenanleihen. Von der Idee zur Projektierung über die Entwicklung bis hin zum Testen und dem letztendlichen Warten der Software werden alle Schritte in-house durchgeführt.

Unsere IT-Consultants sind direkt in Banken innerhalb Deutschlands beschäftigt. Von unserem Sitz in Magdeburg unterstützt unsere Support-Abteilung Banken und Unternehmen der Versicherungs- und Finanzbranche. So betreuen wir täglich unsere Kunden auf drei Kontinenten.

### Einstiegsmöglichkeiten

- Praktika
- Abschlussarbeiten
- Festanstellung/Trainee
- Nebentätigkeiten

### Einsatzbereiche für Absolventen

- Java Software-Entwicklung
- Software-Integration und Support
- Software-Test
- IT-Consulting

### Erwünschte Qualifikationen

- Studium der Informatik, Wirtschaftsinformatik oder Ingenieurwissenschaft
- sehr gute Java/JEE Kenntnisse
- gute Kenntnisse von XML, XSLT, SQL
- Umgang mit GlassFish, UNIX, Hibernate
- sehr gute Englischkenntnisse
- innovative und flexible Denkweise
- Teamfähigkeit und Eigeninitiative

## SALO Bildung und Beruf GmbH



**Standorte**  
Hauptsitz: Hamburg

**Mitarbeiter**  
k.A.

**Kontakt**  
Domplatz 5  
38820 Halberstadt

**Bewerbungen an**  
Joachim Borgmann, Geschäftsführer

Tel.: (03941) 678 93 25  
E-Mail: sabinegross@salo-ag.de

www.salo-ag.de

**Bewerbungen per**  
E-Mail, Post, persönlich

### Unternehmensprofil

SALO und Partner ist ein privater, unabhängiger Anbieter von Dienstleistungen rund um den Arbeitsmarkt. Unser Spektrum umfasst berufliche Rehabilitation für Erwachsene und Jugendliche, Integrationsprogramme, Arbeitsvermittlung, Outplacement, arbeitsplatzbezogene Weiterbildung, Erstausbildung und Umschulung, Outsourcing, strategische Personalberatung, Change-Management.

Jobs@SALO: Software-Tools für den Arbeitsmarkt und Job-Facilities durch Zeitarbeit.

### Einstiegsmöglichkeiten

- Kurzpraktika

### Einsatzbereiche für Absolventen

- sozialpädagogische, psychologische Tätigkeiten im Rahmen von Bildungstrainings- und Vermittlungsmaßnahmen
- Dozententätigkeit in verschiedenen Bereichen



## Spezialbau Engineering GmbH



**Standorte**  
Magdeburg

**Mitarbeiter**  
24

**Kontakt**  
Schleiufer 16  
39104 Magdeburg

**Bewerbungen an**  
Dr.-Ing. Holger Jenrich, Geschäftsführer

Tel.: (0391) 7 44 88 60  
E-Mail: SBE.Jenrich@t-online.de

www.sbe-jenrich.de

**Bewerbungen per**  
E-Mail

### Unternehmensprofil

Unser Ingenieurbüro ist Fachplaner für Maschinenbau, Stahlbau, Stahlbrückenbau und Fördertechnik. Das Spezialgebiet unseres Büros ist der Stahlwasserbau (Schiffshebewerke, Schleusen, Wehre...). Es werden Bauvorhaben vom Entwurf bis zur Bauüberwachung durch unser Ingenieurbüro geplant, betreut und gesteuert. Unter Anderem werden bautechnische Unterlagen von Planungsbüros und Institutionen durch unser Büro geprüft.

Aktueller Einstellungsbedarf 2015:  
Ingenieure Maschinen-, Stahlbau,  
Statiker und Bauingenieure

### Einstiegsmöglichkeiten

- Praktika
- Abschlussarbeiten
- Festanstellung/Trainee
- Nebentätigkeiten
- Kurzpraktika

### Einsatzbereiche für Absolventen

- Entwicklung
- Konstruktion
- Berechnung/Statik

### Erwünschte Qualifikationen

- CAD-Kenntnisse
- Einsatzbereitschaft
- Verantwortungsbewusstsein
- Teamfähigkeit

## Stadtwerke Staßfurt GmbH



**Standorte**  
Staßfurt

**Mitarbeiter**  
55

**Kontakt**  
Athenslebener Weg 15  
39418 Staßfurt

**Bewerbungen an**  
Sylvia Köhn, Teamkoordinatorin Personal

Tel.: (03925) 960-115  
E-Mail: koehn@tw-stassfurt.de

www.stadtwerke-stassfurt.de

**Bewerbungen per**  
E-Mail, Post

### Unternehmensprofil

Die Stadtwerke Staßfurt GmbH ist ein modernes, kommunales Versorgungsunternehmen, welches die Verantwortung für die Versorgung von 20.000 Haushalten und Industrie- und Gewerbetreibenden mit Wärme, Strom und Gas trägt. Dazu bedarf es einer zuverlässigen Planung, Sicherstellung sowie Instandhaltung der gesamten Energieversorgung, die durch unsere 55 Mitarbeiter täglich gewährleistet wird. Aber nicht nur in diesem Bereich leisten wir einen Beitrag für die Lebensqualität in unserer Region. Als regionaler Arbeitgeber sind wir bestrebt, zukünftigen Fachkräften eine wertvolle Praxiserfahrung zu ermöglichen und möchten daher die Chance eines Praktikums oder einer praxisbezogenen Abschlussarbeit bieten.

### Einstiegsmöglichkeiten

- Praktika, Abschlussarbeiten
- Festanstellung/Trainee
- Nebentätigkeiten

### Einsatzbereiche für Absolventen

Einsatzbereich für Studierende:

- Technik/IT/Personal
- Finanz- und Rechnungswesen
- Controlling und Regulierungsmanagement

Einsatzbereich für Absolventen:

- Trainee (m/w) im Bereich Technik
- Ingenieur (m/w) für Elektrotechnik / Energietechnik / Versorgungstechnik

### Erwünschte Qualifikationen

- selbständige, strukturierte und zielorientierte Arbeitsweise
- sicherer Umgang mit MS Office
- gutes elektronisches Verständnis



**Stadt**  
REZEPTION  
HALDENSLEBEN

Stadt und Region Haldensleben überraschen mit einem LKW:

## Jobangebote gehen auf Reisen

Der Haldensleben-LKW tourt mit Jobangeboten und Service rund ums Wohnen und Leben durch Sachsen-Anhalt.



## Stadtrezepion Haldensleben



### Standorte

Haldensleben und Region

### Vertreten

Unternehmen, Kommunen, Soziale Dienste, Stadtwerke, Wohnungsgesellschaften

### Kontakt

Stadtrezepion Haldensleben  
Mehrgenerationenhaus „EHFA“  
Gröperstr. 12, 39340 Haldensleben

Tel.: (03904) 499 308

Email: [info@stadtrezeption-haldensleben.de](mailto:info@stadtrezeption-haldensleben.de)

[www.stadtrezeption-haldensleben.de](http://www.stadtrezeption-haldensleben.de)

### Region Haldensleben sucht Fachkräfte

Ein Lkw voller Jobs? Geht das? In Haldensleben schon. Die Kreisstadt ist im Aufbruch und bekannt für überraschende Aktionen. Denn: Zahlreiche Unternehmen haben Stellen zu besetzen, attraktive Baugebiete und Wohnungsangebote stehen für diejenigen bereit, die Haldensleben nicht nur zum Arbeitsort, sondern auch zur ihrem Lebensmittelpunkt machen möchten. Die großen Unternehmen und wichtigen Arbeitgeber der Initiative Haldensleben „2020!“ präsentieren zusammen mit der Stadt Haldensleben diese als Ort zum Leben und Arbeiten in neuer Form.

Ob auf virtueller dreidimensionaler Stadtrundreise zusammen mit dem VDTIC des IFF-Fraunhofer-Institutes Magdeburg oder bestens beraten durch das freundliche und kompetente Präsen-

tationsteam: Ein neuer Blick auf Haldensleben, die kleine Stadt mit dem Herz einer Großen, ist auf jeden Fall drin im Truck. Und vielleicht auch der Kontakt zu einem der zahlreichen attraktiven Arbeitgeber ...

### Angebote für Studierende

Wir unterstützen beim Finden passenden Wohnraumes genauso wie bei der Vermittlung von KITA-Plätzen. Wir kennen die Kultur- und Sportangebote. Durch den direkten Draht zu den entsprechenden Ansprechpartnern erleichtern wir Zuzugswilligen den Start in Haldensleben und seiner Region.

## Stahlbau Magdeburg GmbH



**Standorte**  
Magdeburg

**Mitarbeiter**  
95

**Kontakt**  
Berliner Chaussee 106-112  
39114 Magdeburg

**Bewerbungen an**  
Dr. Mark Sutcliffe, Prokurist

Tel.: (0391) 850 90  
E-Mail: info@stahlbau-magdeburg.de

www.stahlbau-magdeburg.de

**Bewerbungen per**  
E-Mail

### Unternehmensprofil

Stahlbau Magdeburg GmbH ist ein erfolgreiches inhabergeführtes mittelständisches Unternehmen mit den Schwerpunkten Stahlbrücken-, Stahlwasser- und Stahlhochbau. Unser Name steht für über 60 Jahre Erfahrung in der Abwicklung von Stahlbauprojekten. Für diese Aufgaben stehen erfahrene Mitarbeiter für ein konstruktives und kreatives Miteinander und eine moderne Technik zur Verfügung.

Hohes Engagement und strenge Qualitätsmaßstäbe prägen unseren Arbeitsstil.

Die Zusammenarbeit mit leistungsstarken Partnerunternehmen und die jahrzehntelange Erfahrung in Planung und Ausführung geben Ihnen Sicherheit, einen zuverlässigen Partner für Ihre Zukunft zu haben.

### Einstiegsmöglichkeiten

- Festanstellung

### Einsatzbereiche für Absolventen

Bauleitung Stahlbaumontage:

- Koordination und Abwicklung unserer Baustellen in den Bereichen Stahlbrücken-, Stahlwasser-, und Stahlhochbau und Verantwortung für die vertraglich vereinbarten Termin-, Kosten- und Qualitätsanforderungen
- Koordination und Abstimmung mit Nachunternehmern und Auftraggebern
- Vertretung unserer Interessen in Projekt- und Baubesprechungen
- Enge Zusammenarbeit mit internen Fachabteilungen
- Voraussetzung: abgeschlossenes Studium, z. B. Bauingenieurwesen

## STRABAG AG

# STRABAG

**Standorte**  
Magdeburg

**Mitarbeiter**  
ca. 73.000

**Kontakt**  
Seestraße 12  
39114 Magdeburg

**Bewerbungen an**  
Laureen Jur, Personalentwicklung

Tel.: (0511) 219 63 701  
Mobil: 0171 101 44 52  
E-Mail: laureen.jur@strabag.com

www.strabag.de

**Bewerbungen per**  
E-Mail, Post, Onlineformular

### Unternehmensprofil

Weil Erfolg nur im Miteinander entstehen kann.

STRABAG AG ist mit einer Leistung von rund 4,2 Mrd. Euro jährlich Marktführerin im deutschen Verkehrswegebau und bietet erstklassige Bau dienstleistungen, die weit über den klassischen Straßen- und Tiefbau hinausgehen – ein Erfolg, der nur aufgrund guter Teamarbeit möglich ist. Ergreifen Sie die Initiative und steigen Sie bei uns ein: über unser Traineeprogramm, eine Ausbildung, ein Duales Studium, ein Praktikum oder direkt im gewünschten Job, und werden Sie Teil unseres Teams. Wenn wir gemeinsam an einem Strang ziehen, dann sind die Möglichkeiten grenzenlos – auch hinsichtlich Ihres persönlichen Karriereweges.

### Einstiegsmöglichkeiten

- Praktika
- Abschlussarbeiten
- Festanstellung/Trainee
- Nebentätigkeiten

### Einsatzbereiche für Absolventen

- Traineeprogramm
- Abschlussarbeiten
- Direkteinstieg
- Bauleitung
- Abrechnung
- Kalkulation

## MAX STREICHER GmbH & Co. KG aA



### Standorte

Gommern, Jena, Delitzsch, Erfurt,  
Freiberg, Geeste-Dalum, Deggendorf

### Mitarbeiter

3.500

### Kontakt

Schwaigerbreite 17  
94469 Deggendorf

### Bewerbungen an

Gunther Handlos, Personalreferent

Tel.: (0991) 330-174

E-Mail: bewerbung@streicher.de

www.streicher.de

### Bewerbungen per

E-Mail, Post

### Unternehmensprofil

Die Unternehmensgruppe STREICHER steht für Technologien und Services in vier Kompetenzfeldern: Rohrleitungs- und Anlagenbau, Maschinen-, Tief- und Ingenieurbau sowie Roh- und Baustoffe. Die Unternehmensbereiche sind auf ihre Leistungsfelder spezialisiert.

Knapp 3.500 Mitarbeiter agieren mit Fachkenntnis und ausgeprägter Kundenorientierung. Die Bereiche arbeiten dabei Hand in Hand und gewährleisten eine reibungslose Ausführung der Projekte.

### Einstiegsmöglichkeiten

- Praktika
- Abschlussarbeiten
- Festanstellung/Trainee
- Kurzpraktika

### Einsatzbereiche für Absolventen

- Arbeitsvorbereitung
- Forschung und Entwicklung
- Konstruktion
- Projektmanagement

### Erwünschte Qualifikationen

- abgeschlossenes Hochschulstudium
- Flexibilität
- Einsatzbereitschaft
- Teamfähigkeit

## TAKATA Ignition Systems GmbH



### Standorte

Schönebeck

### Mitarbeiter

86

### Kontakt

Wilhelm-Dümling-Straße 17  
39218 Schönebeck

### Bewerbungen an

Sabine Hannemann, Personalreferentin

Tel.: (03928) 42 16-315

E-Mail: sabine.hannemann@

eu.takata.com

www.takata.com

### Bewerbungen per

E-Mail, Post

### Unternehmensprofil

TAKATA ist einer der global führenden Hersteller von automobilen Insassenschutzsystemen mit ca. 13.750 Mitarbeitern in Europa sowie ca. 43.660 Mitarbeitern weltweit. Als zuverlässiger, kompetenter Partner der Automobilindustrie konzipieren, entwickeln und produzieren wir Insassenschutzsysteme und -komponenten. Unser Produktportfolio umfasst Lenkräder, Airbags und Generatoren, Sicherheitsgurte, Kindersitze, Elektronik und Sensorik.

Am Standort Schönebeck entwickeln und produzieren wir mit 86 Mitarbeitern Airbaganzünder und Mikrogasgeneratoren an hochmodernen Fertigungslinien. Unsere Kunden erhalten dabei qualitativ auf höchstem Niveau und mit hohem Engagement gefertigte Bauteile für Sicherheitssysteme auf Pyrotechnik-Basis.

### Einstiegsmöglichkeiten

- Praktika, Abschlussarbeiten
- Festanstellung/Trainee
- Nebentätigkeiten

### Einsatzbereiche für Absolventen

- Produktentwicklung
- Prozessentwicklung
- Produktion
- Automatisierung

### Erwünschte Qualifikationen

- abgeschlossenes Bachelor-Studium der Verfahrenstechnik oder vergleichbar
- Interesse an mechanischer Verfahrenstechnik/Fluidmechanik
- Erfahrung mit der Tätigkeit im Labor
- sicherer Umgang mit MS-Office-Produkten (Excel, Word)
- gute Englischkenntnisse
- schnelle Auffassungsgabe
- Kenntnisse im Qualitätswesen



## TauRes Gesellschaft für Investmentberatung mbH



### Standorte

Hamburg, Berlin, Leipzig, München, Soltau, Grevesmühlen, Koblenz, Bremen, Magdeburg u.a.

### Mitarbeiter

ca. 350

### Kontakt

Halberstädter Str. 26a  
39112 Magdeburg

### Bewerbungen an

Steven Löbel, Chief Consultant

Tel.: 0170 288 52 59

E-Mail: s\_loebel@taures.de

www.taures.de

### Bewerbungen per

E-Mail

### Unternehmensprofil

TauRes ist ein unabhängiger Makler für Versicherungen und Finanzen ohne jegliche Bindung an bestimmte Unternehmen oder Produkte. Als Vermögensgestalter kümmern wir uns im Auftrag unserer Kunden um einen langfristigen, erfolgreichen Aufbau und um die Absicherung von Vermögenswerten.

Bei der Auswahl der Versicherungs- und Anlageprodukte schauen wir nicht ausschließlich auf den Preis, sondern vor allem auf angemessene Leistungen. Entscheidend ist, dass der Kunde im Ernstfall optimal versorgt ist und die vereinbarte Leistung erhält. Grundlage für all unsere Entscheidungen ist das persönliche Gespräch von Mensch zu Mensch.

TauRes ist mit rund 300 Beratern bundesweit vertreten.

### Einstiegsmöglichkeiten

- Praktika, Abschlussarbeiten
- Festanstellung/Trainee
- Nebentätigkeiten
- Kurzpraktika

### Einsatzbereiche für Absolventen

- Traineeprogramm in den Bereichen Beratung/Vertrieb
- Interne Teamleiter- und Managementausbildung
- Einsatz in Verwaltung und Fachressorts

### Erwünschte Qualifikationen

- offen für Akademiker aller Fachrichtungen
- gern wirtschaftswissenschaftlicher oder juristischer Hintergrund
- Interesse an den Themen Wirtschaft und Finanzen

## VICE Media GmbH



### Standorte

New York, Berlin und 35 weitere Standorte

### Mitarbeiter

118

### Kontakt

Rungestraße 22-24  
10179 Berlin

### Bewerbungen an

Jannis Tsalikis, Personalleiter

Tel.: (030) 700 125 623

E-Mail: jannis.tsalikis@vice.com

www.vice.com

### Bewerbungen per

Onlineformular

### Unternehmensprofil

VICE ist ein internationales Medienunternehmen für junge Leute und führend in seinem Segment der Online-Video-Content-Produktion und -Distribution. VICE startete 1994 als Punk-Fanzine und expandierte seither als Multimedia-Network – inklusive der weltweiten Plattform für Online-Videos, VICE.com, einem internationalem Netzwerk digitaler Kanäle, TV- und Filmproduktionsstudios einem Plattenlabel und einem Buchverlag.

### Einstiegsmöglichkeiten

- Praktika
- Festanstellung/Trainee

### Einsatzbereiche für Absolventen

- Redaktion
- Übersetzung

## Voith Engineering Personnel Services GmbH & Co. KG

# VOITH

### Standorte

Chemnitz, Magdeburg, Berlin,  
Hamburg, München, Stuttgart

### Mitarbeiter

600

### Kontakt

Werner-Heisenberg-Str. 3  
39106 Magdeburg

### Bewerbungen an

Ute Schmidtke, Recruitment

Tel.: (0391) 55 720 190

E-Mail: u.schmidtke@voith.com

[www.voith.com/karriere](http://www.voith.com/karriere)

### Bewerbungen per

Onlineformular

### Unternehmensprofil

Wir entwickeln Zukunft!

Unsere Engineering-Lösungen für Schiene und Straße bewähren sich weltweit. Entwicklungskompetenz für Gesamtfahrzeuge heißt für uns, die gesamte Wertschöpfungskette von der Konzeption und Entwicklung über Berechnung und Simulation bis hin zum Prototypenbau abzubilden.

Namhafte Fahrzeug- und Komponentenhersteller vertrauen auf unsere Planungskompetenz. In Werken rund um den Erdball sind unsere Mitarbeiter im Einsatz, damit Fabriken und Fertigungen qualitäts-, prozess- und kostenoptimal arbeiten.

### Einstiegsmöglichkeiten

· Festanstellung/Trainee

### Einsatzbereiche für Absolventen

Wenn Sie einen ingenieurtechnischen Abschluss haben bzw. gerade erwerben, dann sind Sie bei uns richtig. Wir suchen Ingenieure, Informatiker, Konstrukteure und Fertigungsplaner mit Wissen und Engagement zur Realisierung anspruchsvoller Entwicklungs- sowie Planungsprojekte in der Automobil- und Schienenfahrzeugindustrie.

### Erwünschte Qualifikationen

- erste Erfahrungen in der Projektbearbeitung in der Automobil- und Schienenfahrzeugindustrie
- Erfahrungen mit neuesten Versionen von Layoutplanungs- und Optimierungstools
- MTM1 und MTM UAS
- Konstruktionsprogramme Catia, Inventor

## WERSOMA Werkzeug- und Sondereinrichtungsbau GmbH



### Standorte

Magdeburg

### Mitarbeiter

45

### Kontakt

Otto-Lilienthal-Str. 9  
39120 Magdeburg

### Bewerbungen an

Christoph Gumpert, Geschäftsführer

Tel.: (0391) 40 020 200

E-Mail: [gf@wersoma.de](mailto:gf@wersoma.de)

[www.wersoma.de](http://www.wersoma.de)

### Bewerbungen per

E-Mail, Post

### Unternehmensprofil

Konstruktion und Bau von kundenspezifischen Vorrichtungen, Betriebsmitteln, Sondereinrichtungen, Werkzeugen für spanende Bearbeitung, Mess- und Prüfmittel, Automatisierungseinrichtungen und Anlagen zur Fertigungsprozessoptimierung. Spezielle Kenntnisse und Voraussetzungen bestehen in der Entwicklung sowie der Konstruktion und dem Bau von technologischen Aufspannlösungen für flexible Fertigungssysteme.

### Einstiegsmöglichkeiten

- Praktika
- Abschlussarbeiten
- Festanstellung/Trainee
- Nebentätigkeiten
- Kurzpraktika

### Einsatzbereiche für Absolventen

- Praktikum in der Fertigung an CNC-Maschinen, der Montage, der Qualitätssicherung
- Praktika in der Arbeitsvorbereitung und der Materialbeschaffung bis hin zur Konstruktion und der Erstellung von Abschlussarbeiten

### Erwünschte Qualifikationen

- Vorkenntnisse und gute Leistungen in den naturwissenschaftlichen und technischen Fächern
- gutes räumliches Vorstellungsvermögen
- sicherer Umgang mit CREO 2.0
- Spezialisierung Betriebsmittelkonstruktion

## Career Center Hochschule Magdeburg-Stendal



### Kontakt

Breitscheidstraße 51  
39114 Magdeburg  
Tel.-Nr. (0391) 886 44 63

### Leiterin:

Katrin Gruschka  
katrin.gruschka@hs-magdeburg.de

[www.hs-magdeburg.de/careercenter](http://www.hs-magdeburg.de/careercenter)  
[www.hs-magdeburg.de/kontaktmesse](http://www.hs-magdeburg.de/kontaktmesse)



### Profil

Zentrale Aufgabe ist die Vernetzung von Wissenschaft und Wirtschaft. Als Serviceeinrichtung des Technologie- und Wissenstransferzentrums der Hochschule Magdeburg-Stendal berät das Career Center Studierende zu individuellen Karrieremöglichkeiten und begleitet HochschulabsolventInnen in das Berufsleben.

Das Career Center ist Ansprechpartner für alle Vertreterinnen und Vertreter von Unternehmen, Institutionen und Organisationen, die auf der Suche nach hochqualifizierten Fach- und Führungskräften sind.

Der Nachwuchsmarkt Sachsen-Anhalt Mit dem Onlinestellenportal „Nachwuchsmarkt“ bietet das Career Center Arbeitgebern eine moderne Plattform zur Veröffentlichung freier Stellen und Praktika.

### Leistungen

Vermittlung von Hochschulabsolventinnen und -absolventen

### Vermittlung von Studierenden in

- qualifizierte Praktikantentätigkeiten
- Projekt-, Bachelor- und Masterarbeiten (wissenschaftliche Bearbeitung von berufspraktischen Themen)
- Nebentätigkeiten

### Organisation und Durchführung

- der jährlich stattfindenden Firmenkontaktmesse „Studierende treffen Wirtschaft“
- Unternehmenspräsentationen
- von Seminaren
- von Workshops
- von Exkursionen

## International Office



### Kontakt

André Nollmann  
Leiter International Office

Tel.: (0391) 886 44 40  
E-Mail: [andre.nollmann@hs-magdeburg.de](mailto:andre.nollmann@hs-magdeburg.de)

Besucheradresse: Haus 4, Zimmer 2.20



### Profil

Sie planen ein Praktikum im Ausland, wollen ein Auslandssemester absolvieren oder an einem Sprach- oder Fachkurs im Ausland teilnehmen? Das internationale Netzwerk der Hochschule bietet zahlreiche Möglichkeiten für einen Auslandsaufenthalt, sowohl für Studierende als auch für Mitarbeiter und Lehrende. Das International Office bietet zahlreiche Programme zur Internationalisierung von Studium, Lehre und Forschung an. Mit einem Auslandspraktikum können Sie sich neben dem Erwerb von Sprachkenntnissen und interkultureller Kompetenz auch berufsbezogene Fähigkeiten aneignen. In vielen Studiengängen sind Praktika ein fester Bestandteil des Curriculums. Die meisten Pflichtpraktika können im Ausland absolviert werden, manchmal ist das ausdrücklich erwünscht.

Doch ein Auslandsaufenthalt öffnet noch mehr Türen:

- Auslandspraktika sind eine ideale Möglichkeit, um sich fit für die internationale Wirtschafts- und Arbeitswelt zu machen.
- Auslandserfahrungen und gute Fremdsprachenkenntnisse wirken sich positiv auf die Berufs- und Karriereaussichten von Job-Einsteigern aus.
- durch die wachsende Internationalisierung brauchen Arbeitgeber zunehmend Mitarbeiter mit interkultureller Kompetenz.

Neben den Förderprogrammen wie PROMOS, ERASMUS gibt es noch weitere. Zu allen Fördermöglichkeiten, den Bewerbungsvoraussetzungen und -terminen berät Sie das International Office.

## Transfer- und Gründerzentrum (TUGZ)



### Kontakt

Dr. André Presse (Projektkoordination)

Universitätsplatz 2  
39106 Magdeburg

Tel.: (0391) 67 54 858  
andre.presse@ovgu.de

[www.tugz.ovgu.de](http://www.tugz.ovgu.de)



### Profil

Das Transfer- und Gründerzentrum (TUGZ) der Otto-von-Guericke-Universität Magdeburg verfolgt das Ziel potentialreiche Forschungsergebnisse in die Wirtschaft zu transferieren, um sie allen Marktteilnehmern zugänglich zu machen.

Wir bieten gründungsinteressierten MitarbeiterInnen, Studierenden und AbsolventInnen der Otto-von-Guericke-Universität, der Hochschule Magdeburg-Stendal und der Hochschule Harz ein breites Unterstützungsspektrum:

- Workshops und Seminare zu gründungsrelevanten Themen
- individualisierte Gründungsberatung und Businessplanung
- Unterstützung bei der Beantragung von Fördergeldern
- Produktentwicklung in den Inkubatoren

- Büroflächen/CoWorking-Bereiche
- Gründercommunity und Unternehmenskontakte

Nutzen Sie unsere Angebote! Wir begleiten Sie gern bei der Entwicklung Ihrer Idee bis zum eigenen Unternehmen.

## Technologie- und Wissenstransferzentrum (TWZ)



### Kontakt

Breitscheidstraße 51  
39114 Magdeburg  
Tel.: (0391) 886 44 21

Leiterin:  
Beatrice Manske  
beatrice.manske@hs-magdeburg.de

[www.hs-magdeburg.de/forschung](http://www.hs-magdeburg.de/forschung)  
[www.hs-magdeburg.de/deutschlandstipendium](http://www.hs-magdeburg.de/deutschlandstipendium)



### Profil

Das TWZ, als zentrale Einrichtung der Hochschule, organisiert den Transfer zwischen Wissenschaft und Wirtschaft.

### Aufgaben:

- Ansprechpartner für Unternehmen, Wissenschaftler und Studierende
- Initiierung von gemeinsamen Projekten im Bereich Forschungs-, Wissens- und Personaltransfer
- Beratung zum Thema Deutschlandstipendium und Graduiertenstipendium

- Organisation von forschungsrelevanten Veranstaltungen, Messen und Anpassungsqualifizierungsmaßnahmen für Unternehmen
- Unterstützung von Existenzgründern

Weitere Informationen finden Sie unter [www.hs-magdeburg.de/forschung](http://www.hs-magdeburg.de/forschung) oder unter [www.hs-magdeburg.de/deutschlandstipendium](http://www.hs-magdeburg.de/deutschlandstipendium)



## Zentrum für Hochschuldidaktik und angewandte Hochschulforschung (ZHH)



### Kontakt

Breitscheidstr. 2  
39114 Magdeburg

Simone Winkler, Projektkoordinatorin ZHH

Tel.: (0391) 886 42 30  
E-Mail: simone.winkler@hs-magdeburg.de

[www.hs-magdeburg.de/zhh](http://www.hs-magdeburg.de/zhh)



### Profil

Als zentrale Einrichtung der Hochschule Magdeburg-Stendal richtet sich das ZHH an alle Angehörigen der Hochschule: Lehrende, Studierende und MitarbeiterInnen. Es berät und unterstützt, entwickelt und verbindet, fragt und forscht, um eine nachhaltige Qualitätsentwicklung in Studium und Lehre unter Berücksichtigung von regionalen Besonderheiten zu fördern.

Arbeitsschwerpunkte des ZHH sind:

- Weiterbildungs- und Beratungsangebote für Lehrende
- Mentoring-Programme: von Studierenden höherer Semester für Studierende in der Studieneingangsphase
- der Lehrpreis sowie der Tag für Studium und Lehre
- die Beratung bei der Neuentwicklung und Überarbeitung von Studiengängen

Das ZHH ist Teil des BMBF-geförderten Qualitätspakt-Lehre-Projekts „Qualität<sup>2</sup>“ der Hochschule Magdeburg-Stendal.

## Zentrum für wissenschaftliche Weiterbildung Magdeburg (ZWW)



Dieses Projekt wird im Rahmen des Operationellen Programms aus Mitteln des Europäischen Sozialfonds und des Landes Sachsen-Anhalt gefördert

### Kontakt

Andreas Schmiedecke (Projektleiter)  
Breitscheidstraße 2  
39114 Magdeburg

Tel.: (0391) 886 48 62  
E-Mail: andreas.schmiedecke@hs-magdeburg.de

[www.hs-magdeburg.de/weiterbildung](http://www.hs-magdeburg.de/weiterbildung)  
[www.hs-magdeburg.de/studium-generale](http://www.hs-magdeburg.de/studium-generale)

### Profil

Die Hochschule Magdeburg-Stendal verfügt über langjährige Erfahrungen in der Durchführung von Seminaren und Workshops für Mitarbeiter von Unternehmen und Einrichtungen. Die Vermarktung und Organisation dieser Weiterbildungen liegt beim Zentrum für wissenschaftliche Weiterbildung Magdeburg (ZWW). Darüber hinaus steht das ZWW allen Weiterbildungsinteressierten als zentraler Ansprechpartner und Beratungsstelle (z.B. für Förderprogramme oder Bildungsurlaub) zur Verfügung und engagiert sich im Bereich der Öffnung der Hochschulen für „nicht-klassisch“ Studierende.

Weiterbildungsangebote können jederzeit, sofern sie sich mit dem Fächerprofil der Hochschule decken, entsprechend den Anforderungen und Vorstellungen

des Kunden erstellt werden. So kann etwa durch zeitliche Verlängerung eines Seminars eine höhere Intensität erreicht werden oder die Inhalte können auf den Bedarf einer einzelnen Abteilung hin angepasst werden. Ferner ist es möglich, dass mehrere Seminare und Workshops kombiniert und zu Weiterbildungsmodulen zusammengefasst werden.

Diese Angebote können terminlich flexibel, situations- und wunschgerecht inhouse beim Kunden, in Seminarräumen der Hochschule oder in externen Tagungsräumlichkeiten durchgeführt werden. Für Letzteres stehen Ihnen u.a. im Forschungs- und Entwicklungszentrum der Hochschule (FEZ) ein großer Konferenzraum sowie ein kleinerer Seminar- und Beratungsraum zur Verfügung. Selbstverständlich besteht auch die Möglichkeit, ein begleitendes Catering zu buchen.

Für einzelne Mitarbeiter oder kleine Teilnehmergruppen kann auch die Teilnahme am Studium Generale der Hochschule interessant sein. In Ein- oder Zweitagesseminaren werden hier Studierenden und Interessierten viele Inhalte, u.a. in den Bereichen Schlüsselkompetenzen, Sprachen oder EDV vermittelt.

Seit Januar 2014 bündeln die Hochschule Magdeburg-Stendal und die Otto-von-Guericke-Universität Magdeburg ihre Weiterbildungsaktivitäten – unterstützt durch Projektmittel des Landes sowie durch Mittel aus dem Europäischen Sozialfond. Das bietet Weiterbildungsinteressierten auch Zugriff auf die Weiterbildungsangebote der Universität.

## Studium Generale

Studieren im Grünen

### Aktuelle Kursangebote

- Kalligrafie – die „Kunst des Schönschreibens“
- Kosten- und Leistungsrechnung für Nichtbetriebswirte
- Führungskompetenz: Gute Führung – Kunst oder Können
- Rhetorik – Lampenfieber adé! Wirkungsvoll reden können
- Persönlichkeit und Menschenkenntnis – Potenziale beruflich und privat besser ausschöpfen
- Erfolgreich im Bewerbungsprozess
- Training für ein Vorstellungsgespräch
- Project Management Training in English
- Bewerbungstraining auf Englisch – Lebenslauf, Anschreiben und Vorstellungsgespräch
- Adobe InDesign – Grundkurs
- Praxistraining – Sensibilisierung, Gewaltprävention, Deeskalation, Eigenschutz
- Microsoft Excel 2013 – Auswertungs- und Logikfunktionen

Zentrum für wissenschaftliche Weiterbildung  
ILONA DARIUS: (0391) 886 43 89  
E-Mail: [ilona.darius@hs-magdeburg.de](mailto:ilona.darius@hs-magdeburg.de)

Anmeldung zu den Kursen:  
[www.hs-magdeburg.de/studium-generale](http://www.hs-magdeburg.de/studium-generale)

[www.hs-magdeburg.de](http://www.hs-magdeburg.de)

**Herausgeber**  
Hochschule Magdeburg-Stendal  
Postfach 3655, 39011 Magdeburg

**Besuchsadressen**  
Standort Magdeburg  
Breitscheidstraße 2, 39114 Magdeburg

**Standort Stendal**  
Osterburger Straße 25, 39576 Stendal

**Internet**  
[www.hs-magdeburg.de](http://www.hs-magdeburg.de)

Alle Angaben entsprechen dem Sachstand bis Redaktionsschluss. Eventuelle Änderungen entnehmen Sie bitte dem Internet: [www.hs-magdeburg.de](http://www.hs-magdeburg.de).

**Redaktion**  
Katrin Gruschka, Career Center

**Redaktionsschluss**  
Mai 2015

**Fotos**  
Hochschule Magdeburg-Stendal,  
Bastian Ehl, Matthias Piekacz

**Gestaltung**  
Carsten Boek, Pressestelle  
Sally Bo Hattar

**Druck**  
Harzdruckerei GmbH, Wernigerode

**Konzeption, Planung und Durchführung der FKM**  
Beatrice Manske, Leiterin TWZ  
Doreen Schinke, Veranstaltungsmanagerin  
Katrin Gruschka, Leiterin Career Center

gefördert durch:  **Stadtsparkasse  
Magdeburg**



Hochschule  
Magdeburg • Stendal

# Königin

– der Kaffeemaschine –



Finde mit uns ein Unternehmen,  
das Dein wahres Potenzial freisetzt.