

Duales
Studium

Ausstellerkatalog

Firmenkontaktmesse 2018

Studierende treffen Wirtschaft

6. Juni 2018, 11 - 16 Uhr, Campus Magdeburg

www.hs-magdeburg.de/kontaktmesse

Firmenkontaktmesse 2018



Vorwort

Liebe Studierende, liebe Absolventinnen und Absolventen, liebe Unternehmerinnen und Unternehmer, liebe Besucherinnen und Besucher,

ich freue mich, Sie im Namen der Hochschulleitung zu unserer 16. Firmenkontaktmesse unter dem Motto „Studierende treffen Wirtschaft“ an der Hochschule Magdeburg-Stendal begrüßen zu dürfen.

Die Firmenkontaktmesse am 6. Juni 2018 ermöglicht auch in diesem Jahr unseren Studierenden den direkten Kontakt zu mehr als 80 Ausstellerinnen und Ausstellern und leistet zugleich einen wichtigen Beitrag zur Fachkräftesicherung in der Region und in Deutschland. Insbesondere das stetige Voranschreiten der Technologie und Digitalisierung stellt uns und unsere Studierende vor immer neue Fragestellungen und Aufgaben. Als Hochschule für angewandte Wissenschaften wollen wir diese Herausforderungen annehmen.

Unsere Firmenkontaktmesse erfreut sich eines immer höheren Zuspruchs. Im letzten Jahr nahmen über 80 Unternehmen und mehr als 600 Studierende an der Messe teil.



Die 16. Firmenkontaktmesse bietet unseren motivierten Nachwuchskräften die Möglichkeit, erste persönliche Kontakte mit Vertreterinnen und Vertretern aus Unternehmen, Institutionen und Vereinen zu knüpfen. Aber auch Unternehmerinnen und Unternehmer haben die Chance, hochqualifizierte Fach- und Führungskräfte zu gewinnen.

In der Zeit von 11 bis 16 Uhr können sich die Studierenden über freie Praktikumsstellen, Nebentätigkeiten oder Festanstellungen informieren oder eine Beratung zur Optimierung der Bewerbungsunterlagen wahrnehmen. Zudem besteht die Möglichkeit, bei einem kostenfreien Shooting professionelle Bewerbungsfotos anfertigen zu lassen.

Darüber hinaus sind alle Messebesucherinnen und -besucher wieder herzlich eingeladen, an den spannenden Unternehmensvorträgen teilzunehmen.

Für den heutigen Tag der Firmenkontaktmesse wünschen wir Ihnen interessante Gespräche, zahlreiche neue Kontakte und eine schöne Zeit an der Hochschule Magdeburg-Stendal.

Prof. Dr. Anne Lequy
Rektorin

Ausstellerverzeichnis

A	
AECOM Deutschland GmbH	10 – 11
AEM – Anhaltische Elektromotorenwerk Dessau GmbH	12
Agentur für Arbeit Magdeburg	13
AIDS-Hilfe Sachsen-Anhalt Nord e.V.	14
Alumni-Management	117
ATLAS TITAN Braunschweig GmbH	15
Avacon AG	16 – 17
AVL Software and Functions	18
AWO – Arbeiterwohlfahrt KV Salzland e.V.	19
B	
BARMER	20
Basler & Hofmann Deutschland GmbH	21
Bertrandt AG	24
Berufliches Bildungs- und Rehabilitationszentrum e. V.	22
BeXema GmbH	25
Blechverarbeitung & Montage Zerbst GmbH	26
Börde Container Feeder GmbH	23
Bosch Service Solutions Magdeburg GmbH	27
Bundeswehr Karrierecenter Erfurt, Karriereberatungsbüro Magdeburg	29
Bunte Feuer GmbH	30
Burger Küchenmöbel GmbH	31
C	
Career Center Hochschule Magdeburg-Stendal	118
citim GmbH	32
D	
Dell Halle GmbH	33
E	
ELCON automation & engineering GmbH	34
EUROVIA Verkehrsbau Union GmbH	35
EXEO e.V.	36
F	
FAM Magdeburger Förderanlagen und Baumaschinen GmbH	37
FERCHAU Engineering GmbH	38 – 39
G	
genese Werbeagentur GmbH	40
GOLDBECK Nordost GmbH	41
Gründer- und Transferförderung	119
H	
Handwerkskammer Magdeburg	42
Hermes Fulfilment GmbH	43
Humanas GmbH	44
HUMAN-CARE GmbH	45
I	
IB Mitte gGmbH, Internationaler Bund	46
IG Metall – Hochschulinformationsbüro	49
IGS Development GmbH	50 – 51

I	
INB Vision AG.....	53
Industriebau Wernigerode GmbH.....	54 – 55
Ingenieurbüro Schulze	56
Ingenieure ohne Grenzen	57
Ingenieurkammer Sachsen-Anhalt.....	58
INTECIO GmbH.....	59
International Office Hochschule Magdeburg-Stendal	120
Investitionsbank Sachsen-Anhalt	47
ipb Ingenieurbüro Bauplanung u. Beratung GmbH.....	60
ITG Planungs- und Energieberatungs GmbH.....	61
J	
Jobcenter Landeshauptstadt Magdeburg.....	62
Johnson Controls	63
K	
K+S Aktiengesellschaft.....	69
KERAMAG Keramische Werke GmbH	68
Kinder- und Jugendhilfzentrum „Am Wasserturm“	70 – 71
Klinikum Magdeburg gGmbH.....	73
Kranbau Köthen GmbH.....	74 – 75
Krebs & Aulich GmbH.....	76
L	
Landesinitiative Fachkraft im Fokus	77
LKA – Agentur für Leistung und Kreativität	79
M	
Magdeburg (Landeshauptstadt)	80 – 81
Mediengruppe Magdeburg.....	82
MGA Ingenieurdienstleistungen GmbH	83
MLP Finanzberatung SE.....	84
modis GmbH	85
M Plan GmbH.....	86 – 87
Müller Massivhaus GmbH.....	88
O	
OST BAU; Osterburger Straßen-, Tief- und Hochbau GmbH.....	89
P	
pbr Planungsbüro Rohling AG	90 – 91
Praktikantenamt am Standort Stendal der Hochschule Magdeburg-Stendal.....	121
PROLOGA GmbH.....	92
Prüßner GmbH	93
PTB Magdeburg GmbH.....	94 – 95
R	
REMONDIS GmbH & Co. KG	96
Rothenseer Anlagenbau GmbH	97
RST Recycling und Sanierung Thale GmbH.....	98
S	
SALO Bildung und Beruf GmbH	99
Silbitz Group Staßfurt AWS GmbH	100
Solibro Hi-Tech GmbH	101

S	
Stadtwerke Halle GmbH.....	103
Stadtwerke Staßfurt GmbH.....	104
STRABAG AG.....	105
STREICHER Tief- und Ingenieurbau Jena GmbH & Co. KG	107
Studienkreis GmbH.....	106
T	
TauRes Gesellschaft für Investmentberatung mbH	108
Technolgie- und Wissenstransferzentrum (TWZ).....	122
U	
Umwelttechnik und Wasserbau GmbH.....	109
V	
VINCI Energies Deutschland GmbH.....	110 – 111
W	
WERSOMA Werkzeug- und Sondereinrichtungsbau GmbH	112
Z	
Zentrum für Hochschuldidaktik und angewandte Hochschulforschung (ZHH)	123
Zentrum für wissenschaftliche Weiterbildung Magdeburg (ZWW)	124 – 125
Zielpuls GmbH.....	113
ZORN INSTRUMENTS GmbH & Co. KG.....	115

WILLST DU DABEI SEIN,

wenn wir Gebäude, Freiräume, Städte und Infrastrukturen planen und entwickeln sowie neue Energiekonzepte realisieren und für sauberes Wasser in den Großstädten dieser Welt sorgen?

Wir suchen motivierte und kreative Menschen, die uns helfen eine bessere Zukunft zu gestalten.

Bewirb dich jetzt!

aecom.com/careers

bewerbung@aecom.com | fb.me/aecomtechnologycorporation



AECOM Deutschland GmbH

AECOM Imagine it.
Delivered.

Standorte

bundesweit und weltweit

Mitarbeiter

ca. 600 bundesweit

Kontakt

Siemenstraße 10
63263 Neu-Isenburg

Bewerbungen an

Andy Golebiewicz, Talent Acquisition
Lead DACH

Tel.: (0610) 28 13 6424

E-Mail: andy.golebiewicz@aecom.com

www.aecom.com

Bewerbungen per

E-Mail

Unternehmensprofil

An unseren 10 Standorten in der DACH Region arbeiten rund 600 Experten an Lösungen in den Bereichen Arbeitsplatzstrategie, Architektur und Planung, Projekt- und Baumanagement sowie Umweltschutz. Unsere fachübergreifenden Teams bringen Wissen und Erfahrungen zu den neuesten technischen, organisatorischen und ökologischen Entwicklungen mit und planen für unsere Kunden Gebäude, Infrastrukturen und Städte, unter Berücksichtigung von Aspekten der Wirtschaftlichkeit und Nachhaltigkeit.

Einstiegsmöglichkeiten

- Praktika
- Abschlussarbeiten
- Trainee
- Werkstudententätigkeit
- Direkteinstieg

Einsatzbereiche für Absolventen

- Arbeitsplatzstrategie
- Architektur und Planung
- Projekt- und Baumanagement
- Umweltschutz

Erwünschte Qualifikationen

- mind. 3 Semester in den obengenannten Studiengängen
- technisches Verständnis
- sicherer Umgang mit MS-Office
- Teamfähigkeit, Kommunikations- und Kontaktfreudigkeit
- strukturierte, qualitätsorientierte und sorgfältige Arbeitsweise
- ein hohes Maß an Einsatzbereitschaft und Flexibilität, Motivation und Durchsetzungsfähigkeit
- gute Englischkenntnisse

AEM – Anhaltische Elektromotorenwerk Dessau GmbH



Standorte

Dessau

Mitarbeiter

150

Kontakt

Daheimstraße 18
06842 Dessau-Roßlau

Bewerbungen an

Claudia Moyer, Personalleiterin

Tel.: (0340) 203 291

E-Mail: c.moyer@aemdessau.de

www.aemdessau.de

Bewerbungen per

E-Mail, Post

Unternehmensprofil

Die AEM Dessau GmbH ist auf die kundenspezifische Entwicklung und Produktion von Elektromotoren und Generatoren für Wasserkraft und Schiffbau sowie für Bergbau-, Förder-, Baumaschinen und Prüfstände in der ganzen Welt spezialisiert.

Von der Entwicklung, über die Fertigung und Montage, bis zur Prüfung auf dem hauseigenen Prüffeld erfolgen alle Produktionsschritte ausschließlich am Standort Dessau in ausgezeichneter Qualität und mit neuester Technik. Die Fertigung wurde in den letzten Jahren kontinuierlich ausgebaut und insgesamt 14 Mio. € in die Modernisierung investiert.

Einstiegsmöglichkeiten

- Praktika
- Abschlussarbeiten
- Festanstellung/Trainee
- Nebentätigkeiten

Einsatzbereiche für Absolventen

- Vertrieb
- Berechnung
- Konstruktion
- Technologie
- Prüffeld
- Qualitätswesen

Derzeitige Vakanz:

- Projektingenieur/in im Vertrieb
- Konstrukteur/in

Agentur für Arbeit Magdeburg



bringt weiter.

Standorte

Magdeburg

Mitarbeiter

keine Angabe

Kontakt

Hohefortestraße 37
39104 Magdeburg

Ansprechpartner

Christian Damboldt

Tel.: (0391) 257 1033

E-Mail: magdeburg.hochschulteam@arbeitsagentur.de

www.arbeitsagentur.de/magdeburg
Infos für Akademiker sind im Bereich Bürgerinnen und Bürger zu finden.

Unternehmensprofil

Die Agentur für Arbeit erfüllt für Jugendliche und Erwachsene sowie für Unternehmen und Institutionen umfassende Dienstleistungsaufgaben für den Arbeits- und Ausbildungsmarkt. Wesentliche Aufgaben sind die Vermittlung in Ausbildung und Arbeit, Berufsberatung, Arbeitgeberberatung, Förderung der Berufsausbildung sowie Förderung der beruflichen Weiterbildung.

Beratung für Absolventen

Wir beraten individuell in allen Fragen rund um die beruflichen Ziele nach dem Studienabschluss. Wir geben Tipps zur Bewerbungsstrategie, informieren über die Arbeitsmarktsituation, beantworten Fragen zur Existenzgründung und unterstützen bei der Stellensuche. Ein persönlicher Check der Bewerbungsunterlagen ist ebenfalls möglich.

Offene Sprechstunden für Studierende

- Hochschule Magdeburg-Stendal, Haus 4, Raum 1.09, jeden 3. Montag im Monat von 10 – 12 Uhr
- Otto-von-Guericke-Universität, im Career Service, jeden Mittwoch von 9 – 12 Uhr Bewerbungsmappencheck

Jobvermittlung für Studierende

Unsere Jobvermittlung bietet einen speziellen Studentenservice an (für kurzfristige Tätigkeiten oder studienbegleitend). Dies beinhaltet die Vermittlung von Arbeitskräften während und außerhalb der Semesterferien, wie Call-Center-Agents, Bürokräfte, Verkaufshilfen, Dolmetscher, Hostessen, Promoter und vieles mehr...

Kontakt: Frau Wilhelmy-Gashi

Tel. (0391) 257-1131

AIDS-Hilfe Sachsen-Anhalt Nord e.V.



Standorte
Magdeburg

Mitarbeiter
12

Kontakt
Am Polderdeich 57
39124 Magdeburg

Bewerbungen an
Sven Warminsky, Geschäftsführer

Tel.: (0391) 535 769 11
www.aidshilfesachsenanhaltnord.de

Bewerbungen per
E-Mail, Post

Unternehmensprofil

Die AIDS-Hilfe Sachsen-Anhalt Nord e.V. ist seit 1991 ein anerkannter Partner bei öffentlichen und privaten Einrichtungen in der Gesundheitsvorsorge und zuständig für sechs Landkreise (inkl. der Landeshauptstadt Magdeburg) in Sachsen-Anhalt.

Der Verein ist im Bereich der Gesundheitsvorsorge zuständig für die Primärprävention (Schutz vor einer HIV-, STI-Infektion) und die Begleitung von Menschen mit HIV und AIDS (tertiäre und sekundäre Prävention) sowie deren Angehörigen. Weiterhin ist der Verein Selbsthilfepool und politischer und gesellschaftlicher Interessenvertreter seiner Klientel und deren Angehörigen.

Einstiegsmöglichkeiten

- Praktika
- Abschlussarbeiten
- Festanstellung/Trainee
- Nebentätigkeit

Einsatzbereiche für Absolventen

- Für Praktika bis 20 Wochen:
Referat Primärprävention
- Für Praktika ab 20 Wochen:
Referate Begleitung/Betreuung und Primärprävention

Erwünschte Qualifikationen

- Fremdsprachenkenntnisse

ATLAS TITAN Braunschweig GmbH



Standorte
11 Standorte bundesweit

Mitarbeiter
345

Kontakt
Atlastitanstraße 1
38159 Vechelde

Bewerbungen an
Margarete Reimer,
Personalreferentin

Tel.: (05302) 91 72 561
E-Mail: m.reimer@atlastitan.de

www.atlastitan.de

Bewerbungen per
E-Mail, Post, Onlineformular, Telefon

Unternehmensprofil

Die Atlastitan ist Projektpartner in allen Bereichen der wissensorientierten Dienstleistungen. Das Portfolio umfasst Projektberatung (Technologieberatung), Projektunterstützung (Interimsmanagement) und Projektrealisierung (Übernahme kompletter Projekte).

Unser bewährtes Dienstleistungsmodell ermöglicht es unseren Kunden, entsprechend ihren Projektanforderungen, flexibel und individuell aus den Bausteinen Projektberatung, Projektunterstützung und Projektrealisierung zu wählen. Als Projektpartner arbeiten wir nur mit hochqualifizierten Spezialisten, die über viele Jahre Erfahrung und umfangreiche Fach- und Branchenkenntnisse verfügen.

Einstiegsmöglichkeiten

- Praktika
- Festanstellungen/Trainee

Einsatzbereiche für Absolventen

- Personal und/oder Vertrieb
- strategische Geschäftsfeldentwicklung
- Maschinenbau
- Elektrotechnik
- Wirtschaftsingenieurwesen
- Informatik
- Wirtschaftswissenschaften
- Fahrzeugtechnik
- Versorgungstechnik

Erwünschte Qualifikationen

- Softwareentwicklung
- Arbeitsvorbereitung
- Versuch und Erprobung
- Einkauf
- Projekt- und Terminplanung
- Inbetriebnahmen



Unser Netz lebt von deiner Energie!

Als überregionaler Netzbetreiber suchen wir energiegeladene Talente, die ihr Potential in unser Team einspeisen möchten.

Nutze deine Chance und unterstütze uns als Praktikant oder Werkstudent. Zusätzlich bieten wir spannende Themen für Abschlussarbeiten und ein aussichtsreiches Hochschulabsolventenprogramm.

Lege mit uns den Grundstein für deinen Berufseinstieg und bewirb dich jetzt.

Mehr Infos gibt es bei uns am Stand und online unter:
www.avacon.de/karriere

Avacon AG
Schillerstraße 3
38350 Helmstedt

Netze für neue Energie

Avacon AG

Standorte

Helmstedt, Salzgitter, Lüneburg,
Salzwedel, Genthin, Schöningen, u.a.

Mitarbeiter

ca. 1.750

Kontakt

Schillerstraße 3
38350 Helmstedt

Bewerbungen an

Jan Falk, Referent Personalentwicklung

Tel.: (05351) 123 315 43

E-Mail: jan.falk@avacon.de

www.avacon.de

Bewerbungen per

E-Mail, Onlineformular

Unternehmensprofil

Die Avacon AG mit Sitz in Helmstedt bildet die regionale Klammer für die Tochterunternehmen Avacon Netz GmbH und Avacon Natur GmbH sowie für weitere Beteiligungen. Hier wird die jahrzehntelange Erfahrung und Kompetenz in den Geschäftsfeldern Strom, Gas, Wasser, Wärme/Kälte und Erneuerbare Energien gebündelt.

Von der Nordseeküste bis Südhessen, in Niedersachsen und Sachsen-Anhalt sind wir für Sie im Einsatz. Unsere Unternehmensgruppe betreibt rund 64.000 Kilometer Strom- und 21.000 Kilometer Gasleitungen. Fast 40.000 Anlagen zur Erzeugung Erneuerbarer Energien haben wir in den letzten Jahren angeschlossen. Kommunale, industrielle und gewerbliche Partner nutzen unsere Dienstleistungsangebote im Bereich Infrastruktur.

Einstiegsmöglichkeiten

- Praktika/Abschlussarbeiten
- Festanstellungen/Trainee
- Nebentätigkeiten

Einsatzbereiche für Absolventen

- Technische Bereiche: bspw. Netztechnik, Netzbetrieb, Netzwirtschaft
- Kaufmännische Bereiche: bspw. Einkauf, Finanz- und Rechnungswesen, Controlling, Personalmanagement

Erwünschte Qualifikationen

- Du denkst und handelst aus Kundenperspektive und entwickelst kluge Lösungen.
- Du bist kooperativ und verstehst die Sichtweisen anderer.
- Du zeigst Leidenschaft und überzeugst.
- Du bringst erste Praxiserfahrung mit.
- Ein Führerschein ist von Vorteil.

AVL Software and Functions



Standorte

45 weltweit

Mitarbeiter

ca. 8.500

Kontakt

Im Gewerbepark B29
93059 Regensburg

Bewerbungen an

Verena Bartmann, HR Recruiting
Specialist

Tel.: (0941) 630 89 374

E-Mail: sfr.hr@avl.com

www.avl.com

Bewerbungen per

E-Mail, Onlineformular

Unternehmensprofil

AVL ist das weltweit größte unabhängige Unternehmen für die Entwicklung von Antriebssystemen (Verbrennungsmotoren, Hybrid Systeme, elektrische Antriebe) sowie Simulation und Prüftechnik für PKW, LKW und Schiffsmotoren. Die AVL Software and Functions GmbH ist dabei als Kompetenzzentrum für den Bereich Powertrain Software-, Funktionsentwicklung, Elektronikentwicklung und Systemintegration in Regensburg, Stuttgart und Warschau tätig.

Einstiegsmöglichkeiten

- Praktika
- Abschlussarbeiten
- Festanstellungen/Trainee

Einsatzbereiche für Absolventen

- Forschung und Entwicklung
- Finanzen und Controlling
- Beschaffung und Einkauf
- Personal
- Verwaltung und Projektmanagement
- Service und Vertrieb

AWO – Arbeiterwohlfahrt KV Salzland e.V.



Standorte

Schönebeck, Barby, Calbe, Staßfurt,
Aschersleben (Salzlandkreis)

Mitarbeiter

ca. 140

Kontakt

Otto-Kohle-Straße 23
39218 Schönebeck

Bewerbungen an

Ines Grimm-Hübner, Geschäftsführerin

Tel.: (03928) 70 20 10

E-Mail: awo@awo-slk.de

www.awo-slk.de

Bewerbungen per

E-Mail, Post

Unternehmensprofil

Seit über 25 Jahren ist der AWO Kreisverband Salzland e.V. ein zuverlässiger Begleiter im sozialen Bereich. Das Engagement für soziale Gerechtigkeit steht im Mittelpunkt der Arbeiterwohlfahrt. 140 hauptamtliche Mitarbeiter, die in verschiedenen Fachbereichen tätig sind, gehören zum Kreisverband. Neben einem Seniorenpflegeheim, drei Kitas, zwei Jugendclubs, drei Begegnungsstätten für Senioren und sozialpädagogischen Familienhilfe gehören auch Suchtberatungsstellen, das ambulant betreute Wohnen infolge von Sucht und die Fachstelle für Suchtprävention zum AWO Kreisverband.

Einstiegsmöglichkeiten

- Praktika
- Abschlussarbeiten
- Festanstellungen/Trainee

Einsatzbereiche für Absolventen

- Kinder- und Jugendhilfeeinrichtung „Haus Achterbahn“
- Sozialpädagogische Familienhilfe
- Suchtberatungsstelle

Erwünschte Qualifikationen

Je nach Einsatzbereich:

- Sozialpädagogen/Sozialarbeiter
- Heilpädagogen
- Staatlich anerkannte Erzieher
- Sozialpädagogen, Reha-Psychologen (mind. abgeschlossenes Bachelor-Studium (FH))
- Abschluss im Bereich Gesundheitsförderung und -management oder gesundheitsfördernde Organisationsentwicklung
- Bereitschaft zur therapeutischen Zusatzausbildung

BARMER

BARMER

Standorte
bundesweit

Mitarbeiter
ca. 17.000

Kontakt
Lichtscheider Straße 89
42285 Wuppertal

Bewerbungen an
Personalabteilung

E-Mail: personal-bewerbungen@barmer.de

www.barmer.de/karriere

Bewerbungen per
E-Mail, Post

Unternehmensprofil

Für uns ist Helfen das beste Rezept. Wir lieben es, für Menschen da zu sein. Ob im Kontakt mit unseren Versicherten oder hinter den Kulissen. Deshalb haben wir auch einen klaren Anspruch an uns: Die beste Krankenkasse Deutschlands zu sein. Was im ersten Moment nach einem sehr hochgesteckten Ziel klingen mag, ist für uns nur die logische Konsequenz unserer täglichen Arbeit. Denn wer Menschen wirklich helfen will, verlässt sich nicht auf Patentrezepte, sondern muss „Gesundheit weiterdenken“.

Einstiegsmöglichkeiten

- Praktika
- Abschlussarbeiten
- Festanstellung/Trainee

Einsatzbereiche für Absolventen

- Gesundheitsmanagement
- Vertrieb
- IT
- Unternehmenskommunikation

Erwünschte Qualifikationen

- Je nach Stellenausschreibung siehe www.barmer.de/karriere/stellenangebote

Basler & Hofmann Deutschland GmbH

Basler & Hofmann

Standorte
Halle (Saale), weltweit

Mitarbeiter
57

Kontakt
Mansfelder Straße 48
06108 Halle (Saale)

Bewerbungen an
Steffi Pelzer, Geschäftsführerin

Tel.: (0345) 86 38 0
E-Mail: info@basler-hofmann.de

www.baslerhofmann.de

Bewerbungen per
E-Mail

Unternehmensprofil

Basler & Hofmann ist ein unabhängiges Ingenieur-, Planungs- und Beratungsunternehmen. Wir entwickeln wegweisende Lösungen für eine bebaute und intensiv genutzte Welt und sind an den Standorten Halle (Saale), Bautzen, Dippoldiswalde, Dresden, Görlitz, Bratislava, Zürich und weiteren Orten in der Schweiz vertreten. Das vernetzte Denken und der Blick für das Ganze zeichnen unsere Arbeit aus.

Standorte Halle (Saale), Bautzen, Dippoldiswalde, Dresden, Görlitz:
Wir beschäftigen an o. g. Standorten derzeit 57 Mitarbeitende. Unsere Schwerpunkte liegen im Hochbau, konstruktiven Ingenieurbau, Wasserbau und Straßenbau. Als Teil der Schweizer Unternehmensgruppe Basler & Hofmann sind wir in der Lage, Planungsleistungen auf nahezu allen Sektoren der Baubranche anzubieten.

Einstiegsmöglichkeiten

- Praktika
- Abschlussarbeiten
- Festanstellung/Trainee
- Nebentätigkeiten

Einsatzbereiche für Absolventen

- Wasserbau/Hochwasserschutz
- Verkehrsanlagenplanung
- Hochbau und Architektur

Berufliches Bildungs- und Rehabilitationszentrum e. V.



Standorte

Salzlandkreis/Mansfeld-Südharz

Mitarbeiter

110

Kontakt

Güstener Straße 4
06449 Aschersleben

Bewerbungen an

Katrin Bergmann, Personalleiterin

Tel.: (03473) 9210 24

E-Mail: katrin.bergmann@bbrz.de

www.bbrz.de

Bewerbungen per

E-Mail, Post

Unternehmensprofil

Das BBRZ ist seit 1991 in der Region Aschersleben-Staßfurt und Hettstedt-Eisleben tätig. Ein Hauptfeld der Arbeit ist von Beginn an die berufliche Erstausbildung nach SGB III. Im BBRZ erfolgt darüber hinaus die Erstausbildung für behinderte junge Menschen mit Förderbedarf in einer wohnortnahen beruflichen Rehabilitationseinrichtung (vergleichbare Einrichtung nach § 35 SGB IX) mit einer Vielzahl von Berufsfeldern.

Einstiegsmöglichkeiten

- Praktika
- Nebentätigkeiten

Einsatzbereiche für Absolventen

- Berufsvorbereitende Bildungsmaßnahmen nach §§ 51 und 53 SGB III und für Reha nach § 102 SGB III
- BaE Reha koop, BaE koop
- Berufseinstiegsbegleitung
- Projekte der Jugendsozialarbeit
- zertifizierte Weiterbildungen
- Aktivierungs-, Stabilisierungs- und Eingliederungsmaßnahmen
- vertiefte Berufsorientierung (BRAFO)
- Unterhaltung eines Wohnheims, Betreuten Wohnens (auch für unbegleitete minderjährige Flüchtlinge)
- Betreuung einer Gemeinschaftsunterkunft für die Unterbringung von Flüchtlingen
- ausbildungsbegleitende Hilfen

Börde Container Feeder GmbH



Börde Container Feeder GmbH

Standorte

Haldensleben

Mitarbeiter

keine Angabe

Kontakt

Hafenstraße 42
39340 Haldensleben

Bewerbungen an

Hergen Hanke, Geschäftsführer

Tel.: (03904) 668 25 51

E-Mail: hanke@bcf-haldensleben.de

www.boerde-container-feeder.de

Bewerbungen per

E-Mail, Post

Unternehmensprofil

Die Börde Container Feeder GmbH ist Teil des weltweiten Handels. Sie transportiert Container per Binnenschiff vom Kunden bis zum Seehafen und von dort aus geht es weiter über das Meer. Neben diesem Aufgabengebiet sorgt sie aber auch an Land dafür, dass die Zollabfertigung problemlos funktioniert, kümmert sich um Lkw-Transporte, die Be- und Entladung und auch die Sicherung von Containern.

Einstiegsmöglichkeiten

- Praktika
- Abschlussarbeiten
- Festanstellung/Trainee
- Nebentätigkeiten

Einsatzbereiche für Absolventen

- Binnenschiffer/Logistiker: Güterladung, Schiffssteuerung, Frachtüberwachung, Instandhaltungsarbeiten
- Kauffrau/Kaufmann für Spedition und Logistikdienstleistung etc.: Güterversand, Überwachung der Logistikketten, Kundenbetreuung, Preiskalkulation etc.

Erwünschte Qualifikationen

- technisches Verständnis
- logisches Denken
- Reaktionsgeschwindigkeit
- Beobachtungsgenauigkeit
- Sorgfalt
- betriebswirtschaftliche Grundkenntnisse
- PC Kenntnisse
- Kundenorientierung

Bertrandt AG

bertrandt

Standorte

bundesweit: 40
weltweit: 53

Mitarbeiter

ca. 13.000

Kontakt

Krümke 1
38479 Tappenbeck

Bewerbungen an

Eike Fromhage, Personalreferent

Tel.: (05366) 9611-1174

E-Mail: eike.fromhage@

de.bertrandt.com

www.bertrandt-karriere.com

Bewerbungen per

Onlineformular

Unternehmensprofil

In allen Bereichen innerhalb der Prozesskette der Gesamtfahrzeug- und Komponentenentwicklung:

Design Services, Modellbau und Rapid Technologies, Karosserie, Interieur, Elektronik, Powertrain, Fahrwerk, Simulation, Versuch, entwicklungsbegleitende Dienstleistungen.

Einstiegsmöglichkeiten

- Praktika
- Abschlussarbeiten
- Direkteinstieg

Einsatzbereiche für Absolventen

- Fahrzeugtechnik
- Maschinenbau
- Elektrotechnik
- Mechatronik
- technische Informatik
- Luft- und Raumfahrttechnik
- Wirtschaftsingenieurwesen und vergleichbare Fachrichtungen

Erwünschte Qualifikationen

- Erste praktische Erfahrungen (z. B. durch Praktika oder die Abschlussarbeit)
- Toolkenntnisse im angestrebten Bereich (z. B. Catia V5, Matlab/ Simulink, CANoe)
- Leistungsbereitschaft, Flexibilität, Teamgeist und Kommunikationsstärke

BeXema GmbH

BeXema X

dynamic power electronics

Standorte

Barleben

Mitarbeiter

11 – 50

Kontakt

Steinfeldstraße 2a
39179 Barleben

Bewerbungen an

Hoang Hollenbach,
Finanzen & Personal

Tel.: (039203) 514 200

E-Mail: personal@bexema.com

www.bexema.com

Bewerbungen per

E-Mail

Unternehmensprofil

BeXema treibt Elektromobilität und Energieeffizienz voran! Mit unseren Produkten legen wir den Grundstein, um intelligente Innovationen in der Elektromobilität und der Energieeffizienz zu ermöglichen. Wir sorgen dafür, dass aus Zukunftsthemen Gegenwart wird.

Warum BeXema?

Bei uns erhältst du die Chance, die Zukunft aktiv mitzugestalten. Du bist von Anfang an Teil eines dynamischen Teams, das von Innovationen begeistert ist. Dank der flachen Führungsstrukturen können clevere Ideen jederzeit schnell umgesetzt werden. Bei uns bist du nicht nur ein Schraubchen im großen Getriebe, sondern du bewegst etwas.

Einstiegsmöglichkeiten

- Direkteinstieg
- Werkstudententätigkeit
- Praktika

Einsatzbereiche für Absolventen

- Engineering für unsere Schwerpunkte Elektromobilität, Energieeffizienz und Batteriespeicher
- Projektrealisierung in Zusammenarbeit mit unseren Kunden

Erwünschte Qualifikationen

Begeisterung für Elektromobilität und den Entwicklungen im Bereich der Energieeffizienz.

Blechverarbeitung & Montage Zerbst GmbH



Standorte

Zerbst

Mitarbeiter

230

Kontakt

Norbert-Heßbrüggen-Straße 11
39261 Zerbst

Bewerbungen an

Diana Krehan, Personalreferentin

Tel.: (03923) 6134 7464

E-Mail: dkrehan@z-blech.de

www.z-blech.de

Bewerbungen per

E-Mail, Post

Unternehmensprofil

Die Blechverarbeitung und Montage Zerbst GmbH ist ein mittelständisches Unternehmen und spezialisiert auf dem Gebiet der Blechverarbeitung. Unser Produktportfolio umfasst Maschineneinhausungen, geschlossene Automationen und viele Sonderprodukte nach individuellen Kundenwünschen.

Qualifizierte Mitarbeiter, eine moderne Ausstattung auf hohem technischen Stand sowie die Bereitschaft sich permanent neuen Herausforderungen zu stellen, sind Basis für unseren Erfolg.

Einstiegsmöglichkeiten

- Praktika
- Abschlussarbeiten
- Festanstellung/Trainee

Einsatzbereiche für Absolventen

- Konstruktion
- Entwicklung
- Arbeitsvorbereitung
- Qualitätsmanagement

Bosch Service Solutions Magdeburg GmbH



Standorte

Frankfurt, Magdeburg, Berlin, Leipzig und weltweit

Mitarbeiter

über 5.000 weltweit

Kontakt

Otto-von-Guericke-Straße 13
39104 Magdeburg

Bewerbungen an

Janine Mauersberger, Recruiterin

Tel.: (0391) 59 08 12 07

E-Mail: Janine.Mauersberger@de.bosch.com

www.boschservicesolutions.com

Bewerbungen per

E-Mail, Onlineformular

Unternehmensprofil

Der Geschäftsbereich Bosch Service Solutions bietet innovative Lösungen rund um das Thema Business Process Outsourcing für komplexe Geschäftsprozesse und Dienstleistungen. Unsere Services sind international gefragt und werden weltweit in mehr als 30 Sprachen und 15 Ländern erbracht.

Im Produktbereich Business Solutions steht die Entwicklung und Realisierung ganzheitlicher und innovativer Servicelösungen im Vordergrund – für die Bereiche Verkehr, Gebäude und Kundeninteraktion.

Der Produktbereich Shared Services übernimmt Dienstleistungen für Bosch-interne Geschäftsprozesse – insbesondere für die Bereiche Buchhaltung, Personalwesen, indirekter Einkauf, Marketing und Logistik.

Einstiegsmöglichkeiten

- Praktika
- Festanstellung
- Nebentätigkeiten

Einsatzbereiche für Absolventen

- Praktika in den Bereichen Controlling und Personalrecruiting
- studentische Aushilfen in verschiedenen Projekten
- Einstieg als Absolvent/in in kaufmännischen Bereichen
- Einstieg als Absolvent/in in verschiedenen IT Bereichen

Erwünschte Qualifikationen

- gute Englischkenntnisse in Wort und Schrift
- souveräner Umgang mit dem PC
- hohe Kundenorientierung

Studium Generale

Studieren im Grünen

Aktuelle Kursangebote

- Design Thinking Workshop – Mit Methode zur Innovation
- Leistungsdruck – Tanzt Ihr Magen Foxtrott oder Walzer?
- Kindern vorlesen mit Freude für Vorleser und Zuhörer – wie geht das?
- Erfolgsfaktor emotionale Intelligenz – sich selbst und andere zum Erfolg führen
- Wissenschaft braucht Öffentlichkeit
- Crowdfunding – Erfolgreich Gelder einwerben
- Settings für Beratungs- und Coaching-Situationen
- Umgang in Konfliktsituation im transkulturellen Kontext
- Einblick in die Gehörlosenkultur und -gemeinschaft
- Social Media Vertiefung – Zielgruppenanalyse und Strategieentwicklung im Online-Marketing
- Neue Methoden der Präsentation mit Microsoft PowerPoint
- Makros & Co. – VBA-Programmierung in Microsoft Excel verstehen und erste Anwendungen selbst entwickeln
- Start your Career – Tipps zum Berufseinstieg, Arbeitsvertrag und Zeugnis
- Gehaltsverhandlung: Was bin ich wert?
- Bewerbungstrainings und Trainings zum erfolgreichen meistern von Vorstellungsgesprächen
- Bewerbungsseminar für internationale Studierende

Zentrum für wissenschaftliche Weiterbildung
ILONA DARIUS: (0391) 886 43 89 oder 67 57 214
E-Mail: ilona.darius@hs-magdeburg.de

Anmeldung zu den Kursen:
www.hs-magdeburg.de/studium-generale

Karrierecenter der Bundeswehr Erfurt, Karriereberatungsbüro Magdeburg



Bundeswehr
Wir. Dienen. Deutschland.

Standorte
bundesweit

Mitarbeiter
ca. 260.000

Kontakt
Am Buckauer Tor 2
39104 Magdeburg

Bewerbungen an
Olaf Böhnemann, Karriereberater

Tel.: (0391) 66 24 62 682
E-Mail: OlafBoehnemann@bundeswehr.org

www.bundeswehrkarriere.de

Bewerbungen per
E-Mail, Post, Onlineformular

Unternehmensprofil

Mit ca. 177.000 Soldatinnen und Soldaten und 86.000 zivilen Mitarbeiterinnen und Mitarbeitern ist die Bundeswehr einer der größten Arbeitgeber Deutschlands.

Sie bringen Ihre im Studium erworbenen Kompetenzen bei der Bundeswehr ein und arbeiten mit hochmodernen Technologien. Sie entwickeln in einem abwechslungsreichen, kameradschaftlichen Umfeld Ihr Potenzial.

Einstiegsmöglichkeiten

- Praktika
- Abschlussarbeiten
- Festanstellung/Trainee

Einsatzbereiche für Absolventen

- Höherer technischer Dienst:
Fachrichtung Wehrtechnik
- Gehobener technischer Dienst:
Fachrichtung Feuerwehr
- Gehobener technischer Dienst:
Fachrichtung Wehrtechnik
- Höher nichttechnischer Verwaltungsdienst: Wirtschaftswissenschaftler
- Juristin/Jurist
- Höherer sprach- und kulturwissenschaftlicher Dienst - Psychologe
- Gehobener nichttechnischer Verwaltungsdienst
- Gehobener naturwissenschaftlicher Dienst
- Gehobener Dienst der Fernmelde- und elektronischen Aufklärung

Bunte Feuer GmbH

www.bunteFeuer.de

Standorte

Magdeburg, Halle (Saale), Leipzig,
Stendal

Mitarbeiter

ca. 70

Kontakt

Hans-Löscher-Straße 28
39108 Magdeburg

Bewerbungen an

Jörg Stüwe, Geschäftsführer

Tel.: 0172 96 98 737

E-Mail: stuewe@buntefeuer.de

www.buntefeuer.de

Bewerbungen per

E-Mail

Unternehmensprofil

Die Bunte Feuer GmbH ist ein privater Träger der freien Jugendhilfe und Servicenetzwerk für Jugendämter, Jugendhilfeträger, Kliniken, Schulen und Weiterbildungsinstitute. Unser Arbeitsschwerpunkt liegt in der ambulanten, soziotherapeutischen Betreuung von Kindern und Jugendlichen. Außerdem bieten wir Fachberatungen für Jugendämter, Einrichtungen der Jugendhilfe und Schulen sowie Weiterbildungen, Workshops und Seminare an. Unsere Standorte befinden sich in Leipzig, Halle, Magdeburg und Stendal.

Einstiegsmöglichkeiten

- Praktika
- Abschlussarbeiten
- Festanstellung/Trainee
- Nebentätigkeiten

Einsatzbereiche für Absolventen

Bist Du bunt genug für unser Netz? Bunte Feuer sucht Menschen, die sich auf eine beziehungsintensive Arbeit mit Kindern und Jugendlichen einlassen, ihnen gleichberechtigt und mit Wertschätzung begegnen. Unsere Arbeit erfordert ein hohes Maß an Selbstreflexion, Lernbereitschaft, Eigeninitiative und die Breitschaft, neue Wege zu gehen. Bei uns findest Du ein dynamisches, wissenshungriges und buntes Team in einer professionellen und wertschätzenden Arbeitsatmosphäre.

Burger Küchenmöbel GmbH



Standorte

Burg (Magdeburg)

Mitarbeiter

600

Kontakt

Martin-Luther-Str. 31
39288 Burg

Bewerbungen an

Tobias Kowol, stellv. Personalleiter

Tel.: (03921) 976 297

E-Mail: tobias.kowol@burger-kuechen.de

www.burger-kuechen.de

Bewerbungen per

E-Mail, Post

Unternehmensprofil

Die Burger Küchenmöbel GmbH ist ein innovatives mittelständisches Unternehmen, das seit mehr als 100 Jahren mit seinen Produkten und Dienstleistungen für qualitativ hochwertige Küchenmöbel einsteht. Die Burger Küchenmöbel GmbH ist ein Unternehmen der baumann group und innerhalb dieser der größte Produktionsstandort. An dem Standort in Burg bei Magdeburg werden täglich ca. 500 Küchen für den nationalen und internationalen Markt gefertigt. 600 hochmotivierte Mitarbeiterinnen und Mitarbeiter tragen zum Erfolg des Unternehmens bei und sind der Garant für qualifizierte Dienstleistungen von der Kundenberatung bis zur Auslieferung.

Einstiegsmöglichkeiten

- Praktika
- Abschlussarbeiten
- Festanstellung/Trainee
- Nebentätigkeiten
- Kurzpraktika

Einsatzbereiche für Absolventen

u. a.

- Elektrotechnik/Automatisierungstechnik/Maschinenbau
- Betriebstechnik
- Instandhaltung
- Fertigungssteuerung/Fertigungsplanung
- Gesundheitsförderung und -management
- Sicherheit und Gefahrenabwehr
- Projektmanagement

citim GmbH



Standorte

Barleben

Mitarbeiter

Barleben: 145
weltweit: 13.500

Kontakt

Steinfeldstraße 7
39179 Barleben

Bewerbungen an

Katja Hoheisel, Personalleiterin

Tel.: (039203) 5106 28
E-Mail: katja.hoheisel@oerlikon.com

www.citim.de

Bewerbungen per

Onlineformular auf www.oerlikon.com

Unternehmensprofil

citim ist ein Teil des Oerlikon Konzerns. Damit wird die Industrialisierung der additiven Fertigung forciert.

Der Oerlikon Konzern ist ein führender, weltweit tätiger Technologiekonzern mit einer klaren Strategie: Er möchte sich zu einem weltweit führenden Unternehmen im Bereich Oberflächenlösungen, moderne Werkstoffe und Werkstoffverarbeitung entwickeln.

Oerlikon erwirtschaftete weltweit im Jahr 2016 einen Umsatz von CHF 2,331 Mrd. an über 180 Standorten in 37 Ländern. Für den Schweizer Konzern mit über 100 Jahren Tradition sind weltweit über 13.500 Mitarbeiter tätig.

Einstiegsmöglichkeiten

- Praktika
- Abschlussarbeiten
- Nebentätigkeiten

Einsatzbereiche für Absolventen

- Projektsteuerung
- Forschung und Entwicklung
- Konstruktion
- Personal
- Finanzbuchhaltung
- Qualitätssicherung
- Fertigung
- Assistenz

Erwünschte Qualifikationen

- Technisches und/oder kaufmännisches Interesse
- Team-, Konflikt- und Kommunikationsfähigkeit
- Zielgerichtete Arbeitsweise
- Lernbereitschaft und Lernfähigkeit
- Zielgruppen- und ergebnisorientiertes Denken
- Sprachen: Deutsch und Englisch in Wort und Schrift

Dell Halle GmbH



Standorte

6 bundesweit

Mitarbeiter

ca. 2.700

Kontakt

Raffineriestraße 28
06112 Halle

Bewerbungen an

Anja Hennig, Talent Acquisition

Tel.: (0345) 782 254 02
E-Mail: anja_hennig@dell.com

www.dell.de/karrieren

Bewerbungen per

E-Mail, Onlineformular

Unternehmensprofil

Kunden zuhören, Anforderungen erkennen, Lösungen anbieten: Das ist unsere Unternehmensphilosophie.

Dell ermöglicht es Ländern, Gemeinschaften, Kunden und Menschen weltweit, ihre Ideen mit Technologie zu verwirklichen. Unsere Kunden vertrauen darauf, dass wir Technologielösungen bereitstellen, mit denen sie mehr erreichen können – ob zu Hause, am Arbeitsplatz, in der Schule oder in einem beliebigen anderen Umfeld.

Wir erwarten von unseren Mitarbeitern ein hohes Maß an Flexibilität, abstraktes Denkvermögen, Engagement und vor allem Teamfähigkeit. Wir suchen Kandidatinnen und Kandidaten, die Spaß daran haben, in einem motivierten und lösungsorientierten Team zu arbeiten, um gemeinsam ambitionierte Ziele zu erreichen.

Einstiegsmöglichkeiten

- Praktika/Nebentätigkeiten
- Festanstellung/Trainee

Einsatzbereiche für Absolventen

- Solutions und Services
- Support
- Vertrieb von IT Hardware und Dienstleistungen

Erwünschte Qualifikationen

- Fachliche Qualifikationen: abgeschlossenes Studium sowie erste Erfahrungen im IT-Umfeld wünschenswert
- Persönliche Qualifikationen: ausgeprägte Team- und Kommunikationsfähigkeit, sicheres Auftreten, abstraktes Denkvermögen, Flexibilität und Engagement
- Spezifische Qualifikationsanforderungen entsprechend der Stellenbeschreibung

ELCON automation & engineering GmbH



Standorte

Magdeburg, Herten

Mitarbeiter

14

Kontakt

Schilfbreite 3
39120 Magdeburg

Bewerbungen an

Thorsten Bille, Geschäftsführer

Tel.: (0391) 683 050

E-Mail: thorsten.bille@elcon-emr.de

www.elcon-emr.de

Bewerbungen per

E-Mail, Post

Unternehmensprofil

ELCON liefert schlüsselfertige Automatisierung für verfahrenstechnische Anlagen. Das Lieferspektrum umfasst:

- Consulting und Design
- Basic- und Detail-Engineering
- Messtechnik, Schaltanlagen und Montage
- weltweite Inbetriebnahme und Service

Einstiegsmöglichkeiten

- Praktika
- Abschlussarbeiten
- Festanstellung/Trainee
- Nebentätigkeiten
- Kurzpraktika

Einsatzbereiche für Absolventen

- Projektmanagement
- Konzepterstellung
- Software-Engineering
- Inbetriebnahme und Service

Erwünschte Qualifikationen

Leidenschaft und Spaß an Technik

EUROVIA Verkehrsbau Union GmbH



Standorte

128 bundesweit

Mitarbeiter

3.434

Kontakt

Am Zweigkanal 16
39126 Magdeburg

Bewerbungen an

Michaela Flegel, Assistentin der Niederlassung

Tel.: (0391) 50 70 138

E-Mail: magdeburg@eurovia.de

www.eurovia.de

Bewerbungen per

E-Mail, Post

Unternehmensprofil

Vom Fußweg bis zur Autobahn – wir gestalten Infrastruktur. EUROVIA ist als Marktführer im europäischen Verkehrswegebau international aktiv, gleichzeitig aber durch zahlreiche Niederlassungen vor Ort regional verankert. Gemeinsam Bauen – das ist der Leitfaden, mit dem EUROVIA seit fast 100 Jahren und mit derzeit 3.434 Mitarbeitern deutschlandweit und an rund 128 Standorten qualifizierte Bau- und Dienstleistungen der gesamten Wertschöpfungskette im Verkehrswegebau anbietet: von der Rohstoffgewinnung über die Produktion und das Recycling von Straßenbaumaterialien einschließlich der Projektplanung, Bauausführung, Bewirtschaftung und Instandsetzung.

Einstiegsmöglichkeiten

- Praktika
- Abschlussarbeiten
- Festanstellung/Trainee

Einsatzbereiche für Absolventen

- Kaufmännischer Trainee (m/w) bundesweit
- Schwerpunkt Controlling, Buchhaltung und kaufmännische Steuerung
- technischer Trainee bundesweit (m/w) für die Bauleitung oder Kalkulation

Erwünschte Qualifikationen

- Abgeschlossenes Studium
- Praxiserfahrungen
- unternehmerisches Denken

EXEO e.V.

**Standorte**

In Norddeutschland

Mitarbeiter

8

Kontakt

Am Flugplatz 4
23560 Lübeck

Bewerbungen an

Theis Hanck, Geschäftsführer

Tel.: (0451) 50 40 319

E-Mail: t.hanck@exeo.de

www.exeo.de

Bewerbungen per

E-Mail, Post

Unternehmensprofil

EXEO ist ein gemeinnütziger Verein und verfolgt ausschließlich unmittelbare Bildungsarbeit mit Kindern, Jugendlichen und Erwachsenen. Diese erhalten bei Freizeiten und erlebnispädagogischen Trainings eine Chance, innerhalb einer Gemeinschaft neue Erfahrungs- und Gestaltungsspielräume zu entdecken. Dadurch werden Qualitäten wie Teamgeist, Kommunikationsfähigkeit und soziales Handeln gefördert.

Einstiegsmöglichkeiten

- Praktika

Einsatzbereiche für Absolventen

Du bekommst Einblicke:

- In die Organisation und Planung erlebnispädagogischer Seminare und Projekte, Arbeitsweisen und Methoden in der Erlebnispädagogik
- Kinder und Jugendarbeit
- Erlebnispädagogische Schulprogramme
- Umweltbildung
- Ferienbetreuung
- Erwachsenenbildung
- Teamtraining

Erwünschte Qualifikationen

- mindestens 18 Jahre
- aktueller Erste-Hilfe-Schein
- Führerschein
- erweitertes Polizeiliches Führungszeugnis

FAM Magdeburger Förderanlagen und Baumaschinen GmbH

**Standorte**

weltweit

Mitarbeiter

1.400

Kontakt

Sudenburger Wuhne 47
39112 Magdeburg

Bewerbungen an

Andreas Wenzel, Leiter Personalwesen

Tel.: (0391) 6380 100 86

E-Mail: job@fam.de

www.fam.de

Bewerbungen per

E-Mail, Post

Unternehmensprofil

FAM ist weltweit einer der führenden Anbieter von Fördertechnik. Wir verbinden als Lösungsanbieter Fachkompetenz, Engineering und Projektmanagement auf höchstem Niveau. Um ausgereifte und marktnahe Produkte zu schaffen, bietet FAM seinen Mitarbeitern/Mitarbeiterinnen ein optimales Arbeits- und Entwicklungsumfeld. Zur Sicherung des langfristigen Erfolgs investieren wir zukunftsweisend in unsere Mitarbeiter/-innen und Technologien. Neben unseren modernen und anspruchsvollen Arbeitsbedingungen geben wir regelmäßig Impulse zur Weiterentwicklung unserer internen Systeme und Technik, die State of the Art darstellen.

Einstiegsmöglichkeiten

- Praktika
- Abschlussarbeiten
- Festanstellung/Trainee
- Kurzpraktika

Einsatzbereiche für Absolventen

- Engineering (mechanisch/elektrisch)
- Qualitätssicherung
- Auftragsabwicklung
- Einkauf

Erwünschte Qualifikationen

- verhandlungssichere Fremdsprachenkenntnisse (englisch/spanisch)
- CAD-Kenntnisse
- SAP-Kenntnisse

FERCHAU Engineering GmbH



FERCHAU-NIEDERLASSUNG MAGDEBURG

ENGINEERING-KNOW-HOW
OHNE GRENZEN

FERCHAU steht für erstklassige Engineering- und IT-Dienstleistungen: Das Familienunternehmen entwickelt seit über 50 Jahren zukunftsweisende Lösungen – für alle technischen Branchen und Aufgaben. Derzeit arbeiten bei FERCHAU mehr als 8.100 Mitarbeiter an über 100 Niederlassungen und Standorten.

FERCHAU Engineering GmbH
Niederlassung Magdeburg
Frau Stefanie Ebel
Bärstraße 9
39104 Magdeburg
Fon +49 391 400013-0
magdeburg@ferchau.com

FERCHAU.COM/GO/MAGDEBURG
WIR ENTWICKELN SIE WEITER

Standorte

Gummersbach, 100 Niederlassungen
in Deutschland

Mitarbeiter

ca. 8.100

Kontakt

Bärstraße 9
39104 Magdeburg

Bewerbungen an

Stefanie Ebel, Personalreferentin

Tel.: (0391) 400 013 0

E-Mail: magdeburg@ferchau.com

www.ferchau.com/go/magdeburg

Bewerbungen per

E-Mail, Onlineformular

Unternehmensprofil

Vielfältige Projekte. In den unterschiedlichsten Branchen. Das ist FERCHAU. Wir überzeugen unsere Kunden mit Kompetenz und passgenauen Lösungen. Auf jedem Gebiet. Unsere Präsenz spricht für sich und für unsere Vielseitigkeit: Über 100 Niederlassungen und Standorte eröffnen Ihnen eine Vielzahl von Möglichkeiten – auch bei Ihnen vor Ort. Dabei profitieren Sie von der Sicherheit und Beständigkeit eines erfolgreichen, inhabergeführten Familienunternehmens. Ob als Absolvent oder Spezialist – Ihnen stehen unterschiedlichste Aufgaben und Entwicklungsangebote, Branchen und Arbeitsgebiete offen.

Einstiegsmöglichkeiten

· Festanstellung/Trainee

Einsatzbereiche für Absolventen

- Maschinenbau
- Automotive
- Qualitätsmanagement
- Elektrotechnik
- Automatisierungstechnik
- Mechatronik
- IT/Programmierung
- Direkteinstieg Vertrieb und Personal, Traineeprogramm im Vertrieb

Erwünschte Qualifikationen

- Erfolgreich abgeschlossenes Hochschulstudium
- Erste Berufserfahrung in Form qualifizierter Praktika o. Ä.
- Selbständige und strukturierte Arbeitsweise
- Zuverlässigkeit, Teamfähigkeit, Mobilität

genese Werbeagentur GmbH



Standorte
Magdeburg

Mitarbeiter
18

Kontakt
Hegelstraße 23
39104 Magdeburg

Bewerbungen an
Jennifer Schäfer, Büroorganisation

Tel.: (0391) 562 832 20
E-Mail: j.schaefer@genese-md.de

www.genese-md.de

Bewerbungen per
E-Mail

Unternehmensprofil

Wir sind eine Werbeagentur aus Magdeburg, die mit Lust, Leidenschaft und derzeit 18 Mitarbeitern ausgefeilte Ideen entwickelt und anspruchsvolle Designs umsetzt. Dafür konzeptionieren, planen und realisieren wir Kampagnen und Kommunikationsmedien, die es in sich haben. Unser breites Kundenportfolio erstreckt sich über Automobilzulieferer, Verkehrsunternehmen, Ministerien, Versicherungen und Energieversorger.

Einstiegsmöglichkeiten

- Festanstellung/Trainee

Einsatzbereiche für Absolventen

Was du als Projektmanager/in zutun hast:

- Du planst und koordinierst eigene Projekte und trägst die projektbezogene Verantwortung.
- Du erstellst Ressourcen-, Zeit- und Kostenpläne, behältst das Controlling und die Rechnungslegung im Blick
- Du bist die Schnittstelle zwischen Kunde und Agentur.
- Du arbeitest selbstständig und verantwortungsvoll und kannst dich mit Kollegen und Partnern austauschen.

Erwünschte Qualifikationen

- Abgeschlossenes Studium oder Ausbildung in Marketing, Medien, BWL o. Ä.
- Erfahrung im Projektmanagement und der entsprechenden Software
- Interesse an Online-Marketing

GOLDBECK GmbH



Standorte
Bielefeld, Treuen, Hirschberg an der Bergstraße, 40 weitere Standorte

Mitarbeiter
6.000

Kontakt
Zum Bahndamm 18
08233 Treuen

Bewerbungen an
Anne Strobel, Personalentwicklung

Tel.: (037468) 69 6346
E-Mail: karriere@goldbeck.de

www.goldbeck.de/karriere

Bewerbungen per
Onlineformular

Unternehmensprofil

Das Markenzeichen von GOLDBECK ist das Bauen mit System. Wir setzen es perfekt um. Das Konzipieren, Bauen und Betreuen von Hallen, Bürogebäuden und Parkhäusern sind unsere Kernkompetenzen. Dabei erhalten unsere Kunden schlüsselfertige und energieeffiziente Hochbaulösungen aus einer Hand.

Wir bieten Ihnen als Mitglied des GOLDBECK Teams beste Voraussetzungen für eigenverantwortliches Arbeiten sowie spannende und herausfordernde Karrierechancen. Zudem leben wir als Familienunternehmen ein offenes und professionelles Miteinander, legen viel Wert auf den Spaß an der täglichen Arbeit und fördern unsere Mitarbeiter. Mit System.

Einstiegsmöglichkeiten

- Praktika
- Abschlussarbeiten
- Direkteinstieg/Trainee
- Werkstudententätigkeit

Einsatzbereiche für Absolventen

- Hochbau und Solar
- Produktion und Montage
- Baunahe Dienstleistungen
- Zentrale Einheiten (z.B. Controlling, Marketing, Personal, etc.)

Erwünschte Qualifikationen

- Einen guten Hochschulabschluss bzw. gute Studienleistungen in Architektur, Bauingenieurwesen, Elektrotechnik, Versorgungstechnik, Wirtschaftsingenieurwesen, Wirtschaftswissenschaften

Handwerkskammer Magdeburg



Standorte
Magdeburg

Kontakt
Gareisstraße 10
39106 Magdeburg

Bewerbungen per
E-Mail

Bewerbungen an
Ivonne Ahlheit, Betriebsberatung/
Unternehmensförderung

Tel.: (0391) 6268 153
E-Mail: iahlheit@hwk-magdeburg.de

www.hwk-magdeburg.de

Unternehmensprofil

Die Handwerkskammer Magdeburg vertritt ca. 12.650 handwerkliche Betriebe aus dem nördlichen Sachsen-Anhalt. Die Mitarbeiter der Kammer informieren und beraten Mitgliedsbetriebe und Interessierte zu allen Belangen der unternehmerischen Tätigkeit einschließlich der Existenzgründung/Betriebsübernahme.

Unter anderem bieten wir folgende Leistungen an:

- Existenzgründungsberatung
- Beratung zur Unternehmensnachfolge und Vermittlung zwischen Unternehmen und Interessenten
- Betriebsbörse/Nachfolgebörse
- weitere Themen im Bereich der Betriebsberatung/Unternehmensförderung

- Fachkräfteberatung mit Fachkräftebörse
- Beratung zu rechtlichen Fragen
- Beratung zu Aus- und Weiterbildung
- Weiterbildungsangebote

Einsatzbereiche

Für Studierende:

- Praktika: Bedarfs- und Kontaktvermittlung zu Mitgliedsbetrieben

Für Absolventen:

- Karriere im Handwerk
- Existenzgründung im Handwerk
- Betriebsübernahme im Handwerk
- Bedarfs- und Kontaktvermittlung zu Mitgliedsbetrieben

Hermes Fulfilment GmbH



Standorte
Haldensleben, Hamburg, Löhne,
Ohrdruf

Mitarbeiter
ca. 3.500 im Versandzentrum HDL

Kontakt
Hamburger Straße 1
39340 Haldensleben

Bewerbungen an
Jennifer Kolwig, HR Business Partner

Tel.: (03904) 61 39 25
E-Mail: jennifer.kolwig@hermes-europe.de

www.hermesworld.com

Bewerbungen per
E-Mail, Post, Onlineformular

Unternehmensprofil

Hermes Fulfilment ist ein Unternehmen der OTTO Group und Spezialist für Versandhandelslogistik. Mit unseren deutschlandweit über 5.000 Mitarbeiterinnen und Mitarbeitern sehen wir uns als Teil des großen Ganzen. Hand in Hand bearbeiten wir die komplette Versandprozesskette von der Kundenbestellung über das Warehousing bis zur Retourenabwicklung. Werden auch Sie Teil unseres dynamischen Teams!

Einstiegsmöglichkeiten

- Direkteinstieg
- Praktika
- Abschlussarbeiten

Einsatzbereiche

- Logistik
- Elektrotechnik
- Anlagenmechanik

Erwünschte Qualifikationen

- vorzugsweise SAP
- erste Praxiserfahrungen (z.B. durch Praktika) von Vorteil

Humanas GmbH



Standorte

Sachsen-Anhalt

Mitarbeiter

ca. 250

Kontakt

Zu den Lehmkuhlen 7
39326 Colbitz OT Lindhorst

Bewerbungen an

Jenifer Diedrich, Personalmanagement

Tel.: 0151 57 93 1567

E-Mail: j.diedrich@humanas.de

www.humanas.de

Bewerbungen per

E-Mail, Post

Unternehmensprofil

In den Wohnparks der Humanas GmbH leben seit 2006 Menschen jeder Altersgruppe mit oder ohne Pflegebedarf. Die betreuten Wohnanlagen gelten als hybride Wohn- und Pflegeform und kombinieren auf vielfältige Weise eine ambulante sowie teilstationäre Pflege mit barrierefreien Wohnmöglichkeiten.

Aufgrund der flexiblen und bedarfsgerechten Kombination der verschiedenen Wohn- und Pflegeleistungen bieten die Wohnparks rund um die Uhr Betreuungssicherheit und fördern bewusst die Selbstständigkeit im Alltag. Die Leistungen des Pflegedienstes und der Tagespflege stehen dabei gemeindefreie zur Verfügung.

Einstiegsmöglichkeiten

- Praktika
- Festanstellung/Trainee

Einsatzbereiche für Absolventen

- Praktikum im Bereich Pflege
- Festanstellung im Qualitätsmanagement, Personalmanagement, Pflegemanagement und Office Management/Verwaltung
- studentische Aushilfen im Office Management

HUMAN-CARE GmbH



Standorte

bundesweit: 90

Mitarbeiter

420

Kontakt

Am Umspannwerk 1
27367 Sottrum

Bewerbungen an

Claudia Kamrad, Kfm. Leitung

Tel.: (04264) 83 77 880

E-Mail: info@human-care.eu

www.human-care.eu

Bewerbungen per

E-Mail, Post, Onlineformular

Unternehmensprofil

Bau und Betrieb von Sozialimmobilien, Kindertagesstätten, Schülerwohnheimen und Einrichtungen der Kinder- und Jugendhilfe und Dienstleistungen auf diesen Gebieten und dem Gebiet der Schülerbetreuung sowie alle damit im Zusammenhang stehende Geschäfte.

Leitgedanke unseres Unternehmens und aller Mitarbeiter/-innen in der Betreuung von Geflüchteten und Asylbewerbern ist dabei die Etablierung einer Willkommens- und Anerkennungskultur, die sich in kontinuierlicher, nachhaltiger und zielgruppengerechter Arbeit widerspiegelt. Im Bereich der Hilfen zur Erziehung ist unser Anliegen, junge Menschen auf ihrem Weg in ein selbstbestimmtes Leben mit evaluierten Methoden zu begleiten und zu unterstützen.

Einstiegsmöglichkeiten

- Praktika/Abschlussarbeiten
- Festanstellung/Trainee
- Nebentätigkeiten

Einsatzbereiche für Absolventen

- Sozialarbeit im Rahmen der Betreuung von Geflüchteten, Asylbewerbern und Obdachlosen
- Sozialpädagogische Betreuung im ambulanten sowie stationären Setting von jungen Menschen

Erwünschte Qualifikationen

- hohe Sozialkompetenz
- Belastbarkeit und Kommunikationsfähigkeit
- Durchsetzungsvermögen und die Fähigkeit zum Konfliktmanagement
- Wertschätzung und Respekt im Umgang mit Menschen
- eigenverantwortliches Arbeiten

Internationaler Bund, IB Mitte gGmbH



Standorte

bundesweit ca. 700 Standorte, über 20 Standorte in Sachsen-Anhalt

Mitarbeiter

758

Kontakt

Niederlassung Sachsen-Anhalt,
Brenneckestraße 95
39118 Magdeburg

Bewerbungen an

Nicole Schulze, Regionalleiterin

Tel.: (0391) 60 77 250
E-Mail: nicole.schulze@
internationaler-bund.de

www.ib-mitte.de

Bewerbungen per

E-Mail, Post

Unternehmensprofil

Der Internationale Bund in Sachsen-Anhalt versteht sich als kompetenter und sozialräumlich orientierter Anbieter sozialer und arbeitsmarktrelevanter Dienstleistungen.

Unsere Angebote reichen von der Betreuung in Kindertagesstätten über schulbezogene Jugendsozialarbeit, Hilfen zur Erziehung, Freiwilligendienste, Jugendmigrationsdienste, berufliche Bildungsmaßnahmen, Angebote der Qualifizierung und Weiterbildung, internationalen Projekten bis hin zu Angeboten für Menschen in besonderen Lebenslagen. Diese sind beispielsweise geprägt durch Behinderung, Langzeitarbeitslosigkeit oder die Herkunft aus einem nicht deutschsprachigen Land.

Einstiegsmöglichkeiten

- Praktika
- Abschlussarbeiten
- Festanstellung
- Nebentätigkeiten

Einsatzbereiche für Absolventen

- Schulsozialarbeit
- Kindertagesstätten
- Hilfen zur Erziehung
- Berufliche Bildungsangebote
- Migrationshilfen
- Offene Kinder- und Jugendarbeit

Wir bieten Bezahlung nach Haustarifvertrag angelehnt an TV-L und 30 Tage Urlaub im Jahr.

Investitionsbank Sachsen-Anhalt



Standort

Magdeburg

Mitarbeiter

ca. 380

Kontakt

Domplatz 12
39104 Magdeburg

Bewerbungen an

Jessica Müller, Personalreferentin

Tel.: (0391) 589 8399
E-Mail: karriere.investitionsbank@
nordlb.de

www.ib-sachsen-anhalt.de

Bewerbungen per

E-Mail

Unternehmensprofil

Als Beratungs-, Finanzierungs- und Fördereinrichtung Sachsen-Anhalts arbeiten wir im Landesauftrag an der Zukunft unseres Bundeslandes und investieren in eine wachsende Wirtschaft. Wir bieten als Anstalt der NORD/LB vielfältige Aufgaben und vereinen die Möglichkeiten einer Bank mit denen eines modernen, kundenorientierten Förderdienstleisters.

Einstiegsmöglichkeiten

- Praktika
- Abschlussarbeiten
- Berufseinstieg

Einsatzbereiche für Absolventen

In folgenden Bereichen bieten wir Praktika an:

- Unternehmensentwicklung
- Förderberatung/Vertrieb
- Gewerbliche Wirtschaftsförderung
- Öffentliche Kunden
- Steuerung, EDV
- Kreditrisikomanagement
- Recht/Sanierungsmanagement
- Finanzen, Treasury

Erwünschte Qualifikationen

- Abschluss des Vordiploms bzw. bei Bachelor-Studiengängen der Abschluss des dritten Semesters
- idealerweise praxisnahe Vorkenntnisse aus einer Berufsausbildung oder einem anderen Praktikum
- hohe Flexibilität und Teamfähigkeit
- eigenständige Arbeitsweise
- erweiterte EDV-Kenntnisse



Hochschulinformationsbüro der IG Metall



|Studierende

Standorte

bundesweit

Kontakt

Ernst-Reuter-Allee 39 (City Carré)
39104 Magdeburg

Wilhelmstraße 5
38100 Braunschweig

Bewerbungen an

Sandra Reißig
Tel.: (0391) 53 29 30
E-Mail: magdeburg-schoenebeck@
igmetall.de

Rene Burghardt
Tel.: (0531) 380 80 186
E-Mail: r.burghardt@hochschul-infor-
mationsbuero.de

Unternehmensprofil

2,2 Millionen Mitglieder – das ist nicht nur eine starke Gewerkschaft, das ist auch ein einzigartiges Netzwerk. Menschen aus allen Regionen Deutschlands, aus unzähligen Unternehmen und verschiedensten Berufen bilden eine Gemeinschaft, bei der alle etwas beisteuern und von der alle profitieren können. Die IG Metall vertritt die Beschäftigten aus Handwerk, Industrie und Dienstleistung in den Bereichen Metall, Elektro, Eisen und Stahl, Textil, Bekleidung, Holz und Kunststoff sowie in Betrieben der ITK-Technologie.

Einsatzbereiche

Die IG Metall ist auch die Gewerkschaft für Studierende. Wir haben nützliche Infos und kompetente Beratung rund um das Studium, helfen beim Ferienjob und beim Praktikum und sind erste Adresse bei allen Fragen zum Berufseinstieg.

IGS Development

more than engineering

Missing Link gesucht! Nutzen Sie Ihre Chance.

Sie sind Student der Studienrichtungen Maschinenbau, Fahrzeugbau, Fahrzeugtechnik, Kunststofftechnik, Konstruktionstechnik oder Wirtschaftsingenieur?

Sie möchten praktische Erfahrungen in der Automobilbranche sammeln, dann bewerben Sie sich für ein Praktikum mit anschließender Abschlussarbeit oder für einen Direkteinstieg.

Sie erwartet in unserem Haus ein hochqualifiziertes Team, das Sie kompetent unterstützen wird.

www.igs-development.de

IGS Development GmbH · 39365 Harbke · Am Glüsig 1c
T +49 39406 922-201 · info@igs-development.de

IGS Development GmbH

IGS Development

more than engineering

Standorte

Harbke, Wolfsburg

Mitarbeiter

ca. 125

Kontakt

Am Glüsig 1c
39365 Harbke

Bewerbungen an

Sabine Burmeister, Personalreferentin

Tel.: (039406) 922 201

E-Mail: sabine.burmeister@igs-development.de

www.igs-development.de

Bewerbungen per

E-Mail

Unternehmensprofil

Wir sind ein Engineering-Unternehmen und hauptsächlich für die Automobilindustrie tätig. Wir stehen unseren Kunden bei der Produktentwicklung bereits in den frühen Phasen des Produktentstehungsprozesses mit einem umfassenden Leistungsspektrum zur Seite. Dazu zählen insbesondere die Konzeptentwicklung, die Konstruktion und Entwicklung mit Fachkompetenz in der Abgastechnik, die digitale Absicherung, die Mess- und Prüftechnik und die Technische Dokumentation. Wir unterstützen unsere Kunden durch zukunftsweisende Ideen und Lösungen für Produkt- und Prozessverbesserungen. Dies ermöglicht eine flexible prozessorientierte Organisation und den Einsatz unserer Mitarbeiter.

Einstiegsmöglichkeiten

- Praktika mit anschließender Abschlussarbeit
- Abschlussarbeiten
- Festanstellung

Einsatzbereiche

Für Studierende:

Wir bieten Praktika in Verbindung mit anschließender Abschlussarbeit auf Anfrage im technischen Bereich an.

Für Absolventen/-innen:

Wir bieten Einstiegspositionen im technischen Bereich.

Erwünschte Qualifikationen

- Kenntnisse der Software CATIA V5 und/oder Creo Parametric 2.0



Herbstferien: 1. bis 12. Oktober 2018

Montag – Freitag von 7.30 – 16.30 Uhr, Campus Magdeburg, Haus 11 (StuRa)

Der Familienservice bietet schulpflichtigen Kindern von Studierenden und Beschäftigten im Alter von **6 bis 14 Jahren** in den Herbstferien eine Ferienbetreuung an.

Der „Feriencamp(us)“ findet vom **1.10. – 12.10.2018** auf dem Campus der Hochschule Magdeburg-Stendal statt und bietet den Kindern verschiedene sportliche, kreative und künstlerische Angebote und Ausflüge an. Darüber hinaus können die Kinder den Studien- bzw. Arbeitsort Ihrer Eltern kennen lernen.

Für Informationen zu Kosten, Anmeldung und Teilnahmebedingungen kontaktieren Sie den Familienservice unter familienservice@hs-magdeburg.de

www.hs-magdeburg.de/familie

INB Vision AG



Standorte
Magdeburg

Mitarbeiter
12

Kontakt
Leipziger Straße 44
ZENIT Technologiepark
39120 Magdeburg

Bewerbungen an
Dr.-Ing. Tilo Lilienblum, Leiter
Entwicklung

Tel.: (0391) 6117 305
E-Mail: tilo.lilienblum@inb-vision.com

www.inb-vision.com

Bewerbungen per
E-Mail

Unternehmensprofil

Die INB Vision AG entwickelt und vertreibt Sensoren und Systeme für die optische 3D-Oberflächenforminspektion zur Qualitätssicherung in der Fertigung und zum Prozesscontrolling. Seit 2010 ist die INB ein Unternehmen der Micro-Epsilon Gruppe.

Die Sensoren basieren auf dem Prinzip der Streifenprojektion und Triangulation. Es stehen eine Reihe von patentierten Auswerteverfahren zur Erkennung und Analyse der Oberflächenformfehler zur Verfügung. Diese Verfahren werden ständig weiterentwickelt.

Einstiegsmöglichkeiten

- Praktika
- Abschlussarbeiten
- Festanstellungen/Trainee

Einsatzbereiche für Absolventen

- Entwicklung von 3D-Sensoren und Systemen für die optische Messtechnik
- Programmierung (Software/Hardware)
- Durchführung von Machbarkeitsstudien und Messdienstleistungen
- Installation von Systemen beim Kunden
- Bearbeitung und Organisation von Projekten

Erwünschte Qualifikationen

- Industrielle Bildverarbeitung
- 3D-Messtechnik
- Robotik (Industrieroboter)
- Programmierung (z.B. C/C++, Qt, OpenGL, OpenCL, CUDA, LabView)
- Hardwarenahe Programmierung (µC, FPGA)



MIT UNS KÖNNEN SIE BAUEN

Industrie- und Gewerbebau - Wohnungsbau
Objektsanierung - Projektentwicklung / ÖPP
Bauträger

WERDEN SIE EIN TEIL UNSERES TEAMS



Einstiegsmöglichkeiten

- Praktika
- Abschlussarbeiten
- Festanstellung/ Trainee
- Kurzpraktika

Ihre Bewerbung senden Sie bitte an:
karriere@industriebau-wernigerode.de



Industriebau Wernigerode GmbH

Hauptverwaltung
Dornbergsweg 22 · 38855 Wernigerode
Tel: (03943) 565 0 · Fax: (03943) 565 200
Mail: info@industriebau-wernigerode.de

Niederlassungen in Wernigerode, Schönebeck und Staßfurt

www.industriebau-wernigerode.de



Industriebau Wernigerode GmbH



Standorte

Wernigerode, Staßfurt, Schönebeck

Mitarbeiter

180

Kontakt

Dornbergsweg 22
38855 Wernigerode

Bewerbungen an

Marko Müller, Personalleiter

Tel.: (03943) 565 0

E-Mail: [karriere@](mailto:karriere@industriebau-wernigerode.de)

industriebau-wernigerode.de

www.industriebau-wernigerode.de

Bewerbungen per

E-Mail, Post, Onlineformular

Unternehmensprofil

Wir setzen mit einer kostenbewussten, qualitätsgerechten und umweltverträglichen Baustrategie Maßstäbe an zahlreiche Bauvorhaben in und außerhalb von Sachsen-Anhalt. Realisierte und aktuelle Bauvorhaben sind deutschlandweit zu finden. Die Industriebau Wernigerode GmbH ist ein traditionsreiches Hochbauunternehmen, das schon vor der Deutschen Einheit im Hochbau tätig war. Marktorientiertes Denken und Handeln wird von 180 qualifizierten Ingenieuren, Polierern und Facharbeitern an den Bauprojekten umgesetzt. Lösungsorientiertes Planen, Bauen und Betreiben von Objekten ist unser erklärtes Ziel.

Einstiegsmöglichkeiten

- Praktika
- Abschlussarbeiten
- Festanstellung/Trainee
- Kurzpraktika

Einsatzbereiche für Absolventen

- Anstellung als Bauleiter
- Anstellung als Kalkulator/Arbeitsvorbereitung/Projektentwicklung
- Praktika für Studenten
- Themen und Betreuung für bzw. bei Abschlussarbeiten

Ingenieurbüro Schulze



Standorte
Magdeburg

Mitarbeiter
13

Kontakt
Otto-von-Guericke-Straße 50
39104 Magdeburg

Anfragen an
Matthias Schulze, Geschäftsführer

Tel.: (0391) 662 773 11
E-Mail: m.schulze@schulze-ing.de

www.schulze-ing.de

Bewerbungen per
E-Mail, Post

Unternehmensprofil

Planungen, die tragen und auf die man sich verlassen kann!

Das Ingenieurbüro Schulze ist ein zuverlässiger Partner für Ingenieurdienstleistungen in den Bereichen Ingenieurhochbau, Gesellschaftsbau, Industriebau, Brückenbau, Bauwerkssanierung, Instandsetzung und Bauwerksprüfungen.

Einstiegsmöglichkeiten

- Praktika
- Abschlussarbeiten
- Festanstellung/Trainee
- Nebentätigkeiten
- Berufseinstieg für Absolventen

Einsatzbereiche für Studierende

- Studienbegleitendes Praktikum:
- Echte Einblicke statt Kaffee kochen
 - Praxis-Tipps von erfahrenen Ingenieuren
 - Mitwirkung an spannenden Projekten
 - Studieninhalte praktisch anwenden

Tätigkeit neben dem Studium:

- Fachliche Zusammenarbeit mit Ingenieuren und Konstrukteuren
- Unterstützung bei vielfältigen Aufgaben
- Echte praktische Berufserfahrung
- Enge, lehrreiche Zusammenarbeit mit erfahrenen Kollegen

Bachelor- und Masterarbeiten:

- Praxisbetrieb für dein Thema
- Unterstützung mit Ausrüstung und Software
- Rat erfahrener Berufspraktiker
- Jobperspektive im Anschluss

Ingenieure ohne Grenzen



Standorte
bundesweit

Mitarbeiter
keine Angabe

Kontakt
Ingenieure ohne Grenzen
OvGU
39106 Magdeburg

Bewerbungen an
Iris Seegelken, Ansprechpartnerin der Regionalgruppe Magdeburg

Tel.: 0176 / 97 61 8992
E-Mail: magdeburg@ingenieure-ohne-grenzen.org

www.ingenieure-ohne-grenzen.org/magdeburg

Unternehmensprofil

Ingenieure ohne Grenzen ist eine gemeinnützig anerkannte Hilfsorganisation.

Ziel des Vereins ist es, die Lebensbedingungen notleidender und benachteiligter Menschen langfristig zu verbessern. Hierbei legen wir den Fokus auf eine nachhaltige, partnerschaftliche Unterstützung im Rahmen einer grundbedürfnisorientierten Entwicklungszusammenarbeit.

Ingenieure ohne Grenzen lebt von dem Engagement seiner vielen ehrenamtlichen Unterstützer.

Einsatzbereiche für Absolventen

- Öffentlichkeitsarbeit & Fundraising:
- Veranstaltungen planen, organisieren und umsetzen
 - Informationsveranstaltungen
 - Pressearbeit
 - Spendenakquise

Projektarbeit:

- Projekterschließung
- Technische Ausarbeitung
- Kontakt zum Projektpartner
- Unterstützung bei der Projektumsetzung

Ingenieurkammer Sachsen-Anhalt



Standorte
Magdeburg

Mitarbeiter
7

Kontakt
Hegelstraße 23
39104 Magdeburg

Anfragen an
Anna-Katharina Köhler,
Öffentlichkeitsarbeit

Tel.: (0391) 62 88 950
E-Mail: koehler@ing-net.de

www.ing-net.de

Bewerbungen per
E-Mail, Post, Onlineformular

Unternehmensprofil

Der Bologna-Prozess wird im Ingenieurgesetz Sachsen-Anhalt konsequent unterstützt – die Verleihung der akademischen Grade Bachelor und Master obliegt den Hochschulen; die Ingenieurkammer ist nach dem Gesetz zuständig für die Berufsbezeichnung „Ingenieur“.

Die Ingenieurkammer Sachsen-Anhalt kann auf Antrag für inländische und ausländische Abschlüsse von Hochschulabsolventen naturwissenschaftlicher und technischer Fachrichtungen, bei Vorliegen der Voraussetzungen, eine Bescheinigung zum Führen der Berufsbezeichnung „Ingenieur“ ausstellen.

Jeder Student der Ingenieurwissenschaften einer deutschen Universität, Hochschule oder Fachhochschule kann auf Antrag, Interessent der Ingenieurkammer Sachsen-Anhalt werden. Die Ingenieurkammer Sachsen-Anhalt führt ein Interessentenverzeichnis und ermöglicht Studenten so frühzeitig eine „Schnuppermitgliedschaft“. Interessenten können für die Dauer der Eintragung die gleichen Serviceleistungen der Ingenieurkammer wie Mitglieder in Anspruch nehmen.

Absolventenstellen (wenn vorhanden)
unter: www.ing-net.de > Stellen-Markt

INTECIO GmbH



Standorte
Halle (Saale)

Mitarbeiter
19

Kontakt
Große Nikolaistraße 7
06108 Halle (Saale)

Bewerbungen an
David Voigt, Personal

Tel.: 0172 / 14 49 694
E-Mail: jobs@intecio.com

www.intecio.com

Bewerbungen per
E-Mail, Post

Unternehmensprofil

Als Experten für die Integration von Informationstechnologien und Prozessen entlang der Supply-Chain unterstützen wir Kunden bei der Gestaltung, Einführung und Support von stabilen und ausfallsicheren IT-Lösungen auf der Basis von SAP.

Einstiegsmöglichkeiten

- Praktika
- Abschlussarbeiten
- Festanstellung/Trainee
- Nebentätigkeiten

Einsatzbereiche für Absolventen

- Berater (m/w) für SAP Module für Logistik, Produktion und Supply Chain Management (z.B. SAP ECC, EWM, MII)
- Softwareentwickler (m/w) JAVA, JAVA SCRIPT und ABAP

Erwünschte Qualifikationen

- Interesse für neue Technologien
- strukturierte Arbeitsweise
- Teamplayer

ipb Ingenieurbüro Bauplanung u. Beratung GmbH



Standorte

Thale

Mitarbeiter

14

Kontakt

Musestieg 28
06502 Thale

Bewerbungen an

André Drachau, Geschäftsführer

Tel.: (03947) 95 213

E-Mail: andre.drachau@ipb-thale.de

www.ipb-thale.de

Bewerbungen per

E-Mail, Post

Unternehmensprofil

Tiefbauplanung, Architektur, Tragwerksplanung, Bauleitplanung, Landschaftsplanung, Freiraumplanung, Vermessung, gutachterliche Tätigkeit für Privat- und Geschäftskunden

Einstiegsmöglichkeiten

- Praktika
- Abschlussarbeiten
- Festanstellungen/Trainee
- Kurzpraktika

Einsatzbereiche für Absolventen

In allen Geschäftsfeldern

ITG Planungs- und Energieberatungs GmbH



Standorte

Magdeburg

Mitarbeiter

32 (im Firmenverbund)

Kontakt

Joseph-v.-Fraunhofer-Str. 2
39106 Magdeburg

Bewerbungen an

Oliver Ball, Geschäftsführer

Tel.: (0391) 544 34 20

E-Mail: info@itg-ing.de

www.itg-ing.de

Bewerbungen per

E-Mail, Post

Unternehmensprofil

Das Ingenieurbüro ITG Planungs- und Energieberatungs GmbH wurde im Oktober des Jahres 2001 mit 6 Mitarbeitern gegründet. Seit Gründung erfolgt eine projektgebundene Zusammenarbeit mit freien Mitarbeitern und Architektur- und Ingenieurbüros um Spezialleistungen und leistungsübergreifende Projekte realisieren zu können.

Seit Mai 2005 ergänzt die IPED Planungsgesellschaft mbH, als hundertprozentige Tochter der ITG Planungs- Energieberatungs GmbH, das Tätigkeitsfeld des Ingenieurbüros mit 3 weiteren Mitarbeitern. Des Weiteren ist das ITG Energieinstitut UG im Firmenverbund integriert. Derzeit unterstützen 4 Mitarbeiter das Tätigkeitsfeld des Ingenieurbüros im Bereich des Energieconsultings. Derzeit sind insgesamt 32 Mitarbeiter im Firmenverbund tätig.

Einstiegsmöglichkeiten

- Praktika
- Festanstellungen/Trainee
- Nebentätigkeit
- Kurzpraktika

Einsatzbereiche für Absolventen

Realisierung der Planung und Bauüberwachung von Bauleistungen der Gewerke Starkstromanlagen sowie Fernmelde- und Informationstechnische Anlagen nach DIN 276 für Wohn-, Gewerbe- und Industriegebäude.

Jobcenter Landeshauptstadt Magdeburg



Standorte
Magdeburg

Mitarbeiter
ca. 400

Kontakt
Otto-von-Guericke-Str. 12a
39104 Magdeburg

Beratung durch
Sebastian Lüdke, Anke Godenschweger

Tel.: (0391) 562-1422 /-1315

E-Mail: jobcenter-landeshauptstadt-magdeburg@jobcenter-ge.de

www.jobcenter-landeshauptstadt-magdeburg.de

Unternehmensprofil

Das Jobcenter Landeshauptstadt Magdeburg ist Partner am Arbeitsmarkt. Zu seinen Kunden zählen in erster Linie die Leistungsbezieher, aber auch Arbeitgeber und Netzwerkpartner verschiedener Institutionen. Wesentliche Aufgabenfelder sind Beratung, Vermittlung in Arbeit und Förderung beruflicher Weiterbildung.

Beratung für Absolventen

Wir beraten individuell in allen Fragen rund um die beruflichen Ziele nach dem Studienabschluss. Wir geben Tipps zur Bewerbungsstrategie, informieren über die Arbeitsmarktsituation, beantworten Fragen zur Existenzgründung und unterstützen bei der Stellensuche. Ein persönlicher Check der Bewerbungsunterlagen ist ebenfalls möglich.

Beratungstermine

Alle Kunden des Jobcenters haben Anspruch auf eine individuelle Beratung. Termine vereinbaren Sie am besten unter der Tel.: +49 (391) 562 1777 oder persönlich bei uns im Eingangs- und Servicebereich in der Otto-von-Guericke-Str. 12a, 39104 Magdeburg.

Jobvermittlung

Unsere Arbeitsvermittler bieten Ihnen individuelle Beratung und passgenaue Angebote für jede spezielle Situation. Das beinhaltet zuerst die Vermittlung in Arbeit, aber auch von Praktika oder sonstigen Hilfen zum Berufseinstieg. Gleichzeitig bieten wir Ihnen auch Jobs zur Überbrückung der Wartezeit bis zum Einstieg in den erlernten Beruf. Fragen Sie einfach unsere Vermittlungsfachkräfte.

Johnson Controls



Standorte
weltweit

Mitarbeiter
117.000

Kontakt
Am Schimmersfeld 5-7
40880 Ratingen

Bewerbungen an
Anna Bordyuk, Talent Acquisition Specialist

Tel.: (02102) 71 41 300

E-Mail: anna.bordyuk@jci.com

www.johnsoncontrols.com/de

Bewerbungen per
E-Mail, Onlineformular

Unternehmensprofil

Johnson Controls ist ein weltweiter Markt- und Technologieführer mit den verschiedensten Kunden in über 150 Ländern. Unsere Verpflichtung zur Nachhaltigkeit reicht bis ins Jahr 1885 zurück, in dem der Gründer unseres Unternehmens den ersten elektronischen Raumthermostat erfunden hat. Mit unserer strategischen Konzentration auf Gebäude- und Energiewachstumsplattformen setzen wir uns dafür ein, unseren Kunden zum Erfolg zu verhelfen und allen Beteiligten echten Mehrwert zu bieten. Wir glauben fest daran, dass wir durch unsere Arbeit Gutes tun. Wir übernehmen Verantwortung dafür, die Welt zu einem besseren Ort zu machen. Werde ein Teil davon. Tomorrow needs you!

Einstiegsmöglichkeiten

- Festanstellungen/Trainee

Einsatzbereiche für Absolventen

- Project Execution
- Service
- Wartung und Vertrieb in den Bereichen Building Management Systems, Fire & Security, Retail Solutions und HVACR

Erwünschte Qualifikationen

- Relevanter Studienschwerpunkt (z.B. Elektrotechnik, Maschinenbau und Sicherheit und Gefahrenabwehr)
- Erste praktische Erfahrung durch Praktika oder Werkstudententätigkeit
- Vorherige Berufsausbildung (opt.)
- Technisches Interesse
- Spaß an Teamarbeit

Studiengänge

	INTECIO	ipb Ingenieurbüro	ITG Planungs- und Energieberatung	Jobcenter Magdeburg	Johnson Controls	KERAMAG	K+5 Aktiengesellschaft	Kinder- und Jugendhilfezentrum	Klinikum Magdeburg	Kranbau Köthen GmbH	Krebs & Aulich	Landesinitiative Fachkraft im Fokus	LKA – Agentur für Leistung & Kreativität	Magdeburg (Landeshauptstadt)	Mediengruppe Magdeburg	MGA Ingenieurdienstleistungsv	MLP Finanzberatung SE	modis	M Plan GmbH	Müller Massivhaus	OST BAU	pbr Planungsbüro	PROLOGA GmbH	Prüfner	PTB Magdeburg GmbH	REMONDIS	Rothenseer Anlagenbau	RST Ingenieurbau	SALO Bildung und Beruf GmbH	Silbitz	Solibro Hi-Tech	Stadtwerke Halle	Stadtwerke Staßfurt	STRABAG	Studienkreis	STREICHER Tief- und Ingenieurbau Jena	TauRes Gesellsch. f. Investmentberatung	Umwelttechnik und Wasserbau	VINCI Energies Deutschland GmbH	WERSOMA GmbH	Zielpuls	ZORN INSTRUMENTS							
Angewandte Kindheitswissenschaften				●																																													
Angewandte Statistik				●	●				●			●					●						●												●														
Bauingenieurwesen		●		●	●	●								●			●	●		●		●	●		●		●						●				●									●			
Betriebswirtschaftslehre	●			●	●		●		●				●	●	●		●					●																								●			
Elektrotechnik	●		●	●	●	●	●				●					●	●	●					●		●		●					●					●									●			
Energieeffizientes Bauen und Sanieren		●		●	●									●			●			●		●					●																						
Engineering Design				●	●												●	●	●																														
Gebärdensprachdolmetschen				●	●																																												
Gesundheitsfördernde Organisationsentwicklung				●	●				●					●	●		●																																
Gesundheitsförderung und -management				●	●				●					●	●		●																																
Industrial Design				●	●									●	●		●	●																															
Informationstechnik – Smarte Systeme	●			●	●	●	●		●						●	●	●	●	●				●			●										●								●					
Ingenieurökologie				●	●		●									●	●	●	●								●										●												
Interaction Design				●	●									●	●		●																																
Internationale Fachkomm. und Übersetzen				●	●									●	●		●																																
Journalismus				●	●									●	●		●																																
Kindheitspädagogik – Praxis, Leitung, Forschung				●	●				●																																								
Kindheitswissenschaften und Kinderrechte				●	●					●																																							
Maschinenbau				●	●	●	●				●					●	●	●	●								●		●						●												●		
Mechatronische Systemtechnik				●	●	●	●									●	●	●	●								●		●									●										●	
Recycling und Entsorgungsmanagement				●	●		●	●								●	●	●	●								●					●																	
Rehabilitationspsychologie				●	●				●					●	●		●	●										●																					
Risikomanagement				●	●				●					●	●		●	●									●																						●
Sicherheit und Gefahrenabwehr				●	●	●	●		●				●	●		●	●																																
Sozial- und Gesundheitsjournalismus				●	●									●	●		●																																
Soziale Arbeit				●	●				●					●	●		●														●						●												
Soziale Arbeit in der alternden Gesellschaft				●	●				●					●	●		●																																
Wasserwirtschaft		●		●	●												●								●	●											●										●		
Water Engineering				●	●					●							●	●								●	●												●										
Wirtschaftsingenieurwesen	●			●	●	●	●						●	●		●	●	●	●			●				●	●	●	●																			●	

Unternehmen

KERAMAG Keramische Werke GmbH


Standorte
weltweit

Mitarbeiter
ca. 340

Kontakt
Industriestraße 10
39340 Haldensleben

Bewerbungen an
Iris Kastner-Nauke, Personalleiterin

 Tel.: (03904) 481 211
E-Mail: iris.kastner-nauke@geberit.com

www.geberit.com
Bewerbungen
E-Mail, Post

Unternehmensprofil

Als führender Anbieter von Sanitärtechnik und Badezimmerdesign ist die Geberit Gruppe in über 40 Ländern präsent und betreibt weltweit über 30 Produktionswerke. Endkunden und Geschäftspartner (Handwerker, Händler, Ingenieure und Architekten) profitieren gleichermaßen von der besonders in Europa starken Marktpräsenz. Zum Erfolg des Unternehmens tragen mehr als 12.000 Mitarbeitende bei. Die Geberit Gruppe, die ihren Hauptsitz in Rapperswil-Jona (CH) hat, erwirtschaftet einen Nettoumsatz von CHF 2,9 Milliarden.

Einstiegsmöglichkeiten

- Abschlussarbeiten
- Festanstellungen/Trainee

Einsatzbereiche für Absolventen

- Projektingenieure Fertigung
 - Verfahrenstechnik
 - Anlagentechnik
- Projektingenieure
- Energiemanagement
- Elektrotechniker, Ingenieure

Erwünschte Qualifikationen

- Recycling, Entsorgungsmanagement
- Wasser/Abwasser

K+S Aktiengesellschaft



Wachstum erleben.

Standorte
80 weltweit, 16 bundesweit

Mitarbeiter
ca. 14.000 weltweit, davon
ca. 10.000 bundesweit

Kontakt
Bertha-von-Suttner-Straße 7
34131 Kassel

Bewerbungen an
HR-Recruiting

Tel.: (0561) 9301 1599

www.k-plus-s.com
Bewerbungen
Onlineformular

Unternehmensprofil

Unsere mehr als 14.000 Mitarbeiter helfen Landwirten bei der Sicherung der Welternährung, bieten Lösungen, die Industrien am Laufen halten, bereichern das tägliche Leben der Konsumenten und sorgen für Sicherheit im Winter. Die stetig steigende Nachfrage nach mineralischen Produkten bedienen wir aus Produktionsstätten in Europa, Nord- und Südamerika sowie einem weltweiten Vertriebsnetz. Wir streben nach Nachhaltigkeit, denn wir beknennen uns zu unserer Verantwortung gegenüber Menschen, der Umwelt, den Gemeinden und der Wirtschaft in den Regionen, in denen wir tätig sind.

Einstiegsmöglichkeiten

- Praktika, Abschlussarbeiten
- Festanstellungen/Trainee

Einsatzbereiche für Absolventen

- Bergbau
- Geologie
- Forschung und Entwicklung
- Technik und Energie
- IT
- Kaufmännischer Bereich

Erwünschte Qualifikationen

- Kommunikations- und Teamfähigkeit
- Idealerweise erste praktische Erfahrungen
- Eigeninitiative und Organisations-talent
- Verantwortungsbereitschaft
- Englische Sprachkenntnisse



Einbringen, mitreden
und Ideen verwirklichen!

Wir sind eine führende heilpädagogische Einrichtung der Kinder- und Jugendhilfe in Sachsen-Anhalt. Mit unserem professionellen Team aus 70 Mitarbeitern ermöglichen wir Kindern und Jugendlichen einen guten Start ins Leben.

Pädagogische Fachkraft (m/w)

Ihre Aufgaben:

- pädagogische Förderung und Erziehung der Kinder und Jugendlichen in Gruppen und Einzelfällen
- Gestaltung der Bildungsbereiche
 - Musik und Rhythmus
 - Sport und Bewegung
 - Kreativität und Gestalten
 - Forschen und Entdecken
- Analyse und Dokumentation von Verhalten
- Mitwirkung an der Qualitätsentwicklung
- Zusammenarbeit mit Eltern, Jugendamt und Schulen
- Methodik/Statistik/Evaluation

Ihr Profil:

- staatlich anerkannte(r) Erzieher/in
- staatlich anerkannte(r) Heilerziehungspfleger/in
- Absolvent/in der: Angewandten Kindheitswissenschaften, Erziehungswissenschaften, Heilpädagogik, Soziale Arbeit, Sozialpädagogik
- erste Berufserfahrung erwünscht (Studentische Aushilfskraft, Praktikum)
- Quereinsteiger
- strukturiertes Arbeiten im Team
- humorvoll
- selbst- und verantwortungsbewusst
- Lust, sich ständig weiterzuentwickeln
- Sie haben ein Hobby und können Menschen begeistern.

Wir bieten:

- persönliches Mentoring und intensive Einarbeitung
- Raum für Kreativität und eigene Ideen
- individuelle Entwicklungsmöglichkeiten durch Fort- und Weiterbildungen
- attraktive Vergütung
- unbefristetes Arbeitsverhältnis
- Voll- und Teilzeitbeschäftigung möglich
- kompetentes und hilfsbereites Team in einer lebendigen Einrichtung
- betriebliche Altersvorsorge
- Mitbestimmung bei der Dienstplanung
- regelmäßige Mitarbeiterveranstaltungen

Wir freuen uns auf Ihre Bewerbung

verwaltung@kjh-z-grossboernecke.de

Sven Schulze
Kinder- und Jugendhilfezentrum
„Am Wasserturm“ Groß Börnecke
Holzweg 9
39444 Hecklingen
Telefon: 039267/6460-0
www.kjh-z-grossboernecke.de

Kinder- und Jugendhilfezentrum „Am Wasserturm“

Kinder- und Jugendhilfezentrum
Groß Börnecke



Standorte

Groß Börnecke, Schwaneberg,
Neu Königsau, Staßfurt, Westdorf

Mitarbeiter

70

Kontakt

Holzweg 9
39444 Hecklingen

Bewerbungen an

Sven Schulze, Geschäftsführer

Tel.: (039267) 64 60 0

E-Mail: verwaltung@kjh-z-grossboernecke.de

www.kjh-z-grossboernecke.de

Bewerbungen per

E-Mail, Post

Unternehmensprofil

Das Kinder- und Jugendhilfezentrum Groß Börnecke ist eine heilpädagogische Einrichtung, die Erziehungshilfen innerhalb und außerhalb von Familien anbietet.

Unsere 70 hochmotivierten Mitarbeiter haben den Anspruch, denen uns anvertrauten Kindern und Jugendlichen, eine lohnenswerte und selbstbestimmte Perspektive im Leben zu schaffen.

Einstiegsmöglichkeiten

- Praktika
- Abschlussarbeiten
- Festanstellung/Trainee
- Nebentätigkeiten
- Kurzpraktika

Einsatzbereiche für Absolventen

- Kompetentes und hilfsbereites Team in einer lebendigen Einrichtung
- Persönliches Mentoring und intensive Einarbeitung
- Raum für Kreativität und eigene Ideen
- Entwicklungs- und Aufstiegsmöglichkeiten
- Weiter- und Fortbildungen
- Vergütung in Anlehnung an den TVöD

Erwünschte Qualifikationen

- Angewandte Kindheitswissenschaften, Erziehungswissenschaften
- Heilpädagogik, Soziale Arbeit, Sozialpädagogik
- Sport und Bewegung
- Musik und Rhythmus
- Kreativität und Entdecken



Studieren im Grünen



Connect You und Altmärkische Netzwerkkonferenz

Mittwoch, 07. November 2018

Auf der Connect You präsentieren sich Wohlfahrtsverbände, Fachorganisationen, Praxispartner, Einrichtungen, Selbsthilfegruppen, Stiftungen, Versicherungen und viele mehr mit ihren aktuellen Informations- und Serviceangeboten. Die Ausstellung dient zur Information für interessierte Schüler/innen und Studierende hinsichtlich Berufsorientierung und Praktika, aber auch zur Vernetzung der Aussteller/innen untereinander.

Die anschließende Altmärkische Netzwerkkonferenz bietet den Raum, um sich gemeinsam über gelebte Kooperationen und Projekte sowie Zukunftsvisionen für die Altmark auszutauschen.

Wenn Sie die Connect You als Informationsplattform zu den Themen Praktika, (duale) Ausbildung, (duales) Studium, Freiwilligendienste, Auslandsaufenthalte oder Berufseinstieg nutzen möchten, melden Sie sich bitte direkt online bzw. mit dem Anmeldeformular per Post, E-Mail oder Fax an.

Informationen und Hinweise zur Anmeldung finden Sie unter:
www.hs-magdeburg.de/connectyou

Fragen zur Veranstaltung und zur Anmeldung können Sie gerne an Anja Funke,
E-Mail: connectyou@hs-magdeburg.de richten.

Hochschule Magdeburg-Stendal, Osterburger Straße 25, 39576 Hansestadt Stendal

www.hs-magdeburg.de/connectYou

Klinikum Magdeburg gGmbH



Standorte
Magdeburg

Mitarbeiter
ca. 1.850

Kontakt
Birkenallee 34
39130 Magdeburg

Bewerbungen an
Monika Berndt, Teamassistentin

Tel.: (0391) 791 21 01
E-Mail: monika.berndt@klinikum-magdeburg.de

www.klinikum-magdeburg.de

Bewerbungen per
E-Mail, Post, Onlineformular

Unternehmensprofil

Das Thema Gesundheit begleitet jeden von uns – tagtäglich – von der Geburt an. Wir – das Team der KLINIKUM MAGDEBURG gemeinnützige GmbH – haben uns dieses Thema zum Beruf gemacht. Unser Ziel ist es, DAS Krankenhaus für unsere Stadt zu sein. Nach diesem Leitsatz geben rund 1.850 Arbeitnehmer/innen tagtäglich das Beste für unsere Patienten. Unterstützt werden sie hierbei durch modernste Technik, wie z. B. dem Hybrid-OP, da Vinci, durch die am Haus stationierten Notarzt- und Rettungswagen sowie den Luftrettungshubschrauber „Christoph 36“. Möchtest auch Du zu diesem Team gehören, dann nutze unsere Möglichkeiten, unser Haus im Rahmen von Praktika, Famulatur oder auch einem Praktischen Jahr kennen zu lernen.

Einstiegsmöglichkeiten

· Praktika/Abschlussarbeiten

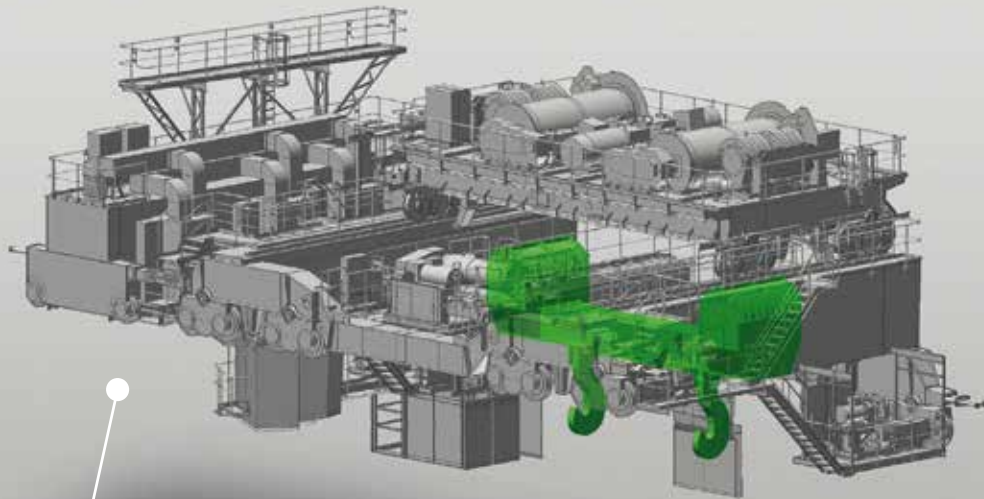
Einsatzbereiche für Absolventen

Je nach Studienabschluss in unseren 21 Kliniken, Stationsbereichen oder Verwaltungsbereichen:

- Einkauf/Logistik
- Controlling
- Finanzbuchhaltung
- IT/IMT
- Risikomanagement
- Qualitätsmanagement
- Sozialdienst
- Personalabteilung
- Facility Management
- Arbeitssicherheit
- Unternehmenskommunikation
- Zentrales Patientenmanagement

CLEVER MOVE & LIFT

KRANBAU KÖTHEN



EINER VON UNSEREN KLEINEREN

Hebt 360 t (entspricht einem Gewicht von ca. 240 Golf VII)

Pfannentransportkran 360-50t x 12,075m

Die Kranbau Köthen GmbH ist der Spezialist im Kranbau für Sonder-, Prozess- und Automatikkrane. Gemäß individuellen Kundenvorgaben entstehen am traditionsreichen Standort Köthen moderne Kransysteme als Brücken-, Halbportal- oder Vollportalkran. Wir greifen zurück auf mehr als acht Jahrzehnte an Erfahrung und zählen zu den führenden Kran-Herstellern in Europa.

Scanne
den QR Code,
um mehr zu erfahren



Kranbau Köthen GmbH



Standorte
Köthen (Anhalt)

Mitarbeiter
190

Kontakt
Am Holländer Weg 5-7
06366 Köthen (Anhalt)

Bewerbungen an
Hendrik Siemionek, Leiter Personalwesen

Tel.: (03496) 700 202
E-Mail: h.siemionek@kranbau.de

www.kranbau.de

Bewerbungen per
Onlineformular

Unternehmensprofil

Wir sind ein mittelständisches Unternehmen, das auf Sonder-, Prozess- und Automatikkrane spezialisiert ist. Seit unseren Anfängen im Jahre 1934 fertigen wir an unserem Standort Köthen (Sachsen-Anhalt) nach individuellen Kundenvorgaben komplette Krananlagen, die weltweit zum Einsatz kommen. Mit hoher Beratungs- und Lösungskompetenz arbeiten wir eng und partnerschaftlich mit unseren Kunden zusammen und entwickeln bedarfsgeschnittene und zuverlässige Krankonzepte. Als erfahrener Begleiter in der Prozessoptimierung haben wir die Produktivitäts- und Effizienzsteigerung der Kundenunternehmen im Blick. Von Planung über Konstruktion, Fertigung und Montage bis hin zum Service – alles aus einer Hand.

Einstiegsmöglichkeiten

- Praktika
- Abschlussarbeiten

Einsatzbereiche für Absolventen

- In der Projektierung (Planung und Auslegung der Krananlagen)
- In der Konstruktion (konstruktive Umsetzung des Kranprojektes für die Fertigung)
- In der Fertigung (Durchlaufplanung und Fertigungssteuerung)

Krebs & Aulich GmbH



Standorte

Wernigerode

Mitarbeiter

85

Kontakt

Neustadter Ring 11
38855 Wernigerode

Bewerbungen an

Monika Krebs, Personalverwaltung

Tel.: (03943) 2571 129
E-Mail: m.krebs@krebsundaulich.de

www.krebsundaulich.de

Bewerbungen per

E-Mail

Unternehmensprofil

Die Krebs & Aulich GmbH wurde 1997 gegründet. In Folge ihres aufstrebenden Wachstums übertrugen die Gesellschafter Mitte 2014 sämtliche Anteile an die neu gegründete Ceterum-Holding. Seit Anfang 2015 arbeitet die Krebs & Aulich GmbH in ihrem Werksneubau und widmet sich dort der Herstellung elektrischer Sondermaschinen für hochspezifische Anforderungen in den vier Sparten Prüfstandmotoren, Wasserkraft-Generatoren, Servomotoren und mobile Anwendungen. Die Gesellschaft beschäftigt derzeit 85 Mitarbeiter. Um die verschiedenen Produkte für die differenzierten Kundenanforderungen zu entwickeln, auszulegen und zu optimieren, verfügt das Unternehmen über eigene Entwicklungswerkzeuge und Fertigungseinrichtungen.

Einstiegsmöglichkeiten

- Praktika
- Abschlussarbeiten
- Festanstellungen/Trainee
- Nebentätigkeiten
- Kurzpraktika

Einsatzbereiche für Absolventen

- Konstruktion von Elektromaschinen
- Qualitätsmanagement (ISO9001, TS16949, Umweltmanagement, Qualitätsprozesse)
- Berechnung und Auslegung von elektrischen Maschinen
- Entwicklung, Konstruktion, Messungen/Untersuchungen von Hochleistungs-Elektro-Motoren
- FEM-Simulation (statische, dynamische, Strömungs, CFD)

Landesinitiative Fachkraft im Fokus



Standorte

Magdeburg

Mitarbeiter

keine Angabe

Kontakt

Leipziger Str. 49a
39112 Magdeburg

Bewerbungen an

Julia Schuster, Regionalberaterin

Tel.: (0391) 400 28 28
E-Mail: magdeburg@fachkraft-im-fokus.de

www.fachkraft-im-fokus.de

Bewerbungen per

E-Mail, Telefon

Unternehmensprofil

Beratung für Fachkräfte und AbsolventInnen

Sie möchten sich beruflich entwickeln oder suchen Ihren Traumjob in Sachsen-Anhalt?

Sie möchten sich beruflich weiterbilden und suchen nach passenden Angeboten und Unterstützungsmöglichkeiten?

Sie arbeiten in einem anderen Bundesland und möchten Ihren Lebens- und Arbeitsmittelpunkt nach Sachsen-Anhalt verlegen?

Unsere RegionalberaterInnen helfen Ihnen gern weiter! Wir unterstützen Sie bei der Jobsuche, bei der beruflichen Neu- oder Umorientierung oder bei Ihrer individuellen Karriereplanung. In unserer Stellen- und Fachkräftebörse können Sie Ihr Profil veröffentlichen und nach attraktiven Jobangeboten suchen.

Die Landesinitiative Fachkraft im Fokus wird umgesetzt im Auftrag des Ministeriums für Arbeit, Soziales und Integration des Landes Sachsen-Anhalt und wird aus Mitteln des Europäischen Sozialfonds und des Landes Sachsen-Anhalt gefördert.



EUROPÄISCHE UNION
ESF
Europäischer
Sozialfonds

LKA – Agentur für Leistung und Kreativität



Standorte
Magdeburg

Mitarbeiter
3

Kontakt
Lorenzweg 9
39106 Magdeburg

Bewerbungen an
Luisa Kittner, Inhaberin

Tel.: (0391) 990 981 12
E-Mail: kittner@lka-agentur.de

www.lka-agentur.de

Bewerbungen per
E-Mail, Post

Unternehmensprofil

Immer im Wandel, zukunftsorientiert und oft einen Schritt voraus, das bietet unsere Marketingagentur in der Region. Wir denken schnelllebig und modern, bringen Werbung auf eine persönlichere Ebene und setzen neue Maßstäbe für eine Marken- und Kundenbindung.

Einstiegsmöglichkeiten

- Praktika
- Festanstellung/Trainee
- Nebentätigkeit
- Kurzpraktika

Einsatzbereiche für Absolventen

- Projektmanagement
- Social Media Management
- Marketing – Offline & Online

Erwünschte Qualifikationen

- Kommunikation
- Medienmanagement
- Medienwissen
- Marketing und Werbung
- evtl. Grafik

Personalgewinnung und Personalentwicklung in der Landeshauptstadt Magdeburg

Unser Leitbild (Auszug)

Wir bereiten uns gemeinsam auf die aktuellen Herausforderungen vor. Wir lernen und wachsen mit den Herausforderungen der täglichen und zukünftigen Aufgaben, arbeiten dabei selbstständig, zielstrebig und kreativ an Lösungswegen. Wir bauen auf motivierte, qualifizierte und engagierte Mitarbeiterinnen und Mitarbeiter als Grundlage für unsere Leistungsfähigkeit und zur Etablierung eines kontinuierlichen Verbesserungsprozesses.

Wir stellen uns der Herausforderung, als bürgernahe, wirtschaftliche, kommunikative, effiziente und leistungsfähige Verwaltung zu agieren. Diese Ziele und Werte sollen nicht nur das Papier füllen, sondern von allen Beschäftigten verinnerlicht und als Magdeburger Verwaltungskultur gelebt werden.

Das Personal ist unsere wichtigste Ressource. Die Forderungen nach einer modernen, effizienten und effektiven Verwaltung können nur mit ausreichendem Personal mit der richtigen Qualifikation an der richtigen Stelle erfüllt werden.

Die Wahl des Arbeitsplatzes orientiert sich neben traditionellen Aspekten, wie Gehalt, Status und Sicherheit, vermehrt an Kriterien, wie Förderung der Potenziale des Einzelnen, individuellen Entwicklungsmöglichkeiten und dem Umgang miteinander. Wir haben es uns zur Aufgabe gemacht, durch intensive Personalentwicklung innerhalb unseres Hauses die richtige Frau und den richtigen Mann auf die passende Stelle zu bringen und sie durch Freude an der Arbeit als langfristig motivierte und engagierte Beschäftigte zu gewinnen.

Als Studienabsolvent_in erwirbt man die Zugangsvoraussetzungen für den gehobenen Dienst (Hochschulabschluss) bzw. für den höheren Dienst (wissenschaftlicher Hochschulabschluss bzw. Master) mit entsprechenden Vergütungs- bzw. Besoldungsgruppen. Damit stehen qualifizierten Bewerber_innen interessante und anspruchsvolle Aufgaben sowie die Wahrnehmung von Führungspositionen offen.

Wir sind immer auf der Suche nach motivierten und gut ausgebildeten Studienabsolventen, welche sich engagiert als Nachwuchs- und Führungskräfte in die Landeshauptstadt Magdeburg einbringen möchten. Unsere Suche konzentriert sich dabei vor allem auf folgende Bereiche:

- Architektur, Bauwesen
- Wirtschafts- und Finanzwissenschaften
- Sozial- und Gesundheitswesen
- Medizin

Alle extern zu besetzenden Stellen werden auf www.interamt.de sowie auf unserer Webseite unter www.magdeburg.de/stellenmarkt ausgeschrieben. Dort können Sie sich umfassend über Anforderungen und Aufgaben der ausgeschriebenen Positionen informiert werden.

Initiativbewerbungen sowie Bewerbungen für Praktika und Abschlussarbeiten werden gern per E-Mail an Bewerbungen@ha.magdeburg.de angenommen.



Landeshauptstadt Magdeburg



Standorte
Magdeburg

Mitarbeiter
2.850

Kontakt
Julius-Bremer-Straße 8–10
39104 Magdeburg

Bewerbungen an
Martin Baethke, SB Personalwirtschaft

Tel.: (0391) 540 2233
E-Mail: Bewerbungen@ha.magdeburg.de

www.magdeburg.de

Bewerbungen per
E-Mail, www.interamt.de

Unternehmensprofil

Magdeburg ist die Landeshauptstadt des Landes Sachsen-Anhalt und erfüllt ein breites Aufgabenspektrum.

Neben der Absicherung der sozialen Leistungen sind wir für die Gewährleistung der Sicherheit und Ordnung im Stadtgebiet, den Schutz der Natur und des Bodens, die Einsatzbereitschaft der Feuerwehr, die Bereitstellung von Jugend- und Freizeiteinrichtungen, den Bau und die Unterhaltung von Straßen, die Förderung von Kultur, Sport und Vereinen und vieles mehr zuständig.

Einstiegsmöglichkeiten

- Praktika
- Abschlussarbeiten
- Nebentätigkeiten
- Kurzpraktika

Einsatzbereiche für Absolventen

Wir bieten interessante Tätigkeiten von A wie Abfallwirtschaft bis Z wie Zahnmedizin. Wir suchen Fachkräfte, egal ob frisch von der Ausbildung oder vom Studium, Neueinsteiger oder mit Berufserfahrung.

- Kommunales, Umwelt und Allgemeine Verwaltung
- Finanzen und Vermögen
- Wirtschaft, Tourismus und regionale Zusammenarbeit
- Kultur, Schule und Sport
- Soziales, Jugend und Gesundheit
- Stadtentwicklung, Bau und Verkehr

Erwünschte Qualifikationen

- Fremdsprachenkenntnisse
- PC-Kenntnisse/aufgabenbezogene Fachanwendungen
- Soft Skills

Mediengruppe Magdeburg



Standorte

Magdeburg und 18 Lokalredaktionen

Mitarbeiter

3.500

Kontakt

Bahnhofstraße 17
39104 Magdeburg

Bewerbungen an

Anja Probst-Rehwald, Personalmgmt.

Tel.: (0391) 59 99 303

E-Mail: anja.probst-rehwald@volksstimme.de

www.volksstimme.de

Bewerbungen per

E-Mail, Onlineformular

Unternehmensprofil

Die Mediengruppe Magdeburg ist ein starker und regionaler Verbund von Unternehmen im Bereich der Medien- und Service-Dienstleistungen. Zu unseren Marken zählen insbesondere: Die Volksstimme, der General-Anzeiger, biber post, biber ticket, die Kuriere, mm regioscan und die „Mein“-Produkte in klassischer und digitaler Ausprägung.

Einstiegsmöglichkeiten

- Festanstellung/Trainee
- Nebentätigkeit

Einsatzbereiche für Absolventen

- Volontär im Bereich Redaktion
- Verlagstrainee
- Duale Studenten im Bereich Verlag
- Ausbildung zur/zum Medienkauffrau/-mann für Digital und Print
- Direkteinstieg

Erwünschte Qualifikationen

- Überdurchschnittlicher wirtschaftswissenschaftlicher Hochschulabschluss mit den Schwerpunkten Marketing und/oder Vertrieb
- Bezug zu Medien aller Formate



biberticket
Deutschenschweiz. Günstig.

biberpost
Kommt einfach besser an.

General-Anzeiger

Volksstimme
Muss man hier haben

MGA Ingenieurdienstleistungen GmbH



Standorte

Würzburg

Mitarbeiter

60

Kontakt

Sanderglaxisstraße 9a
97072 Würzburg

Bewerbungen an

Jennifer Schmitt, Personalreferentin

Tel.: (0931) 32 258 38

E-Mail: schmitt@mga-gmbh.com

www.mga-gmbh.com

Bewerbungen per

E-Mail

Unternehmensprofil

MGA ist als inhabergeführte mittelständische Ingenieurgesellschaft seit mehr als 15 Jahren kompetenter Partner des deutschen Maschinenbaus im Fachgebiet Prozessautomatisierung und Steuerungstechnik.

Wir beschäftigen uns mit der Konstruktion, Programmierung und Inbetriebnahme von Maschinensteuerungen, beispielsweise für Verpackungsmaschinen. Unsere Mitarbeiter arbeiten für unsere Kunden an innovativen Konzepten im Bereich SPS, IPC und Motion Control. Lösungen zu schaffen für die Industrie 4.0 ist unsere Zukunft.

Einstiegsmöglichkeiten

- Praktika
- Abschlussarbeiten
- Festanstellung/Trainee

Einsatzbereiche für Absolventen

- Programmierung von anspruchsvollen Automatisierungslösungen im Maschinenbau
- Inbetriebsetzung der Automatisierungsanlagen an nationalen und internationalen Aufstellorten der Maschinen
- Projektierung von Maschinensteuerungen

Erwünschte Qualifikationen

- Studium in Elektrotechnik, Maschinenbau, Automatisierungstechnik oder Mechatronik
- Grundlegende Kenntnisse der Programmierung von Maschinensteuerungen
- idealerweise erste Erfahrungen im Maschinenbau durch vorausgegangene Ausbildung oder Praktika

MLP Finanzberatung SE



Standorte

145 bundesweit

Mitarbeiter

3.500

Kontakt

Erzbergerstraße 2
39104 Magdeburg

Bewerbungen an

Curd-Georg von Nostitz-Wallwitz,
Senior Financial Consultant

Tel.: (0391) 536 09 26

E-Mail: curd.nostitz@mlp.de

www.mlp.de

Bewerbungen per

E-Mail

Unternehmensprofil

MLP ist der Gesprächspartner in allen Finanzfragen – vom Vermögensmanagement über die Altersvorsorge bis hin zu Versicherungen. Ausgehend von Ihren Vorstellungen stellen wir Ihre Optionen nachvollziehbar dar. So können Sie selbst die passenden Entscheidungen treffen. Statt auf eigene Produkte, greifen wir bei der Umsetzung auf die Angebote aller relevanten Anbieter zurück. Zudem können Sie alle wichtigen Bankgeschäfte bei MLP tätigen.

Einstiegsmöglichkeiten

- Festanstellung/Trainee

Einsatzbereiche für Absolventen

- MLP Berater
- MLP Berater für Mediziner

Erwünschte Qualifikationen

- Guter Hochschulabschluss, Fachrichtung zweitrangig
- Interesse an Wirtschaft und Finanzen
- Zielorientierte, kommunikationsstarke Persönlichkeit
- Ausgeprägte Kunden- und Dienstleistungsorientierung
- Freude an der Zusammenarbeit mit Kunden
- Bereitschaft, in Selbstständigkeit zu arbeiten und sich kontinuierlich weiterzubilden

modis GmbH



Standorte

bundesweit und weltweit

Mitarbeiter

bundesweit: 3.100

Kontakt

Löhrstraße 2
04105 Leipzig

Bewerbungen an

Hefin Haj Charif, Personalreferentin

Tel.: (0341) 305 71 34

E-Mail: hefin.hajcharif@ee-ag.com

www.modis.de

Bewerbungen per

Onlineformular

Unternehmensprofil

Modis Engineering ist einer der marktführenden Premiumanbieter von Engineering Services and Solutions – in Deutschland und weltweit. Hervorgegangen aus der Euro Engineering, verfügt Modis Engineering vom Start weg über mehr als 20 Jahre Erfahrung am deutschen Markt. Als Weltmarktführer bietet die modis GmbH regionale, nationale und internationale Entwicklungschancen – je nach persönlichem Karriereplan.

Bei Modis Engineering kann der Einzelne von 16.000 internationalen Kollegen lernen. Und 16.000 Kollegen von ihm. Wir wachsen mit unseren Aufgaben, unseren Kunden – und unserer Kultur.

Einstiegsmöglichkeiten

- Praktika
- Abschlussarbeiten
- Festanstellung/Trainee

Einsatzbereiche für Absolventen

- Konstruktion, Projektmanagement
- Übernahme von anspruchsvollen und innovativen Projekten für unsere Kunden
- Aufstiegschancen in Fach- und Führungsfunktion

Erwünschte Qualifikationen

- abgeschlossenes ingenieurwissenschaftliches Studium
- erste Praxiserfahrungen in Form einschlägiger Praktika
- gute Englischkenntnisse
- hohes Maß an Flexibilität und Engagement

SICHERHEITSTECHNIK
PETE »THE TANK« SNOW

NOISE, VIBRATION, HARSHNESS
LADY CRATHADH

ELEKTRONIK UND CAR-IT
DOC MCCONNOR

QUALITÄTSMANAGEMENT
ARCOR

ANTRIEB
JOHNNY ONEHUNDRED

DAS ABENTEUER MOBILITÄT
HAT GERADE
ERST BEGONNEN

MPLAN ENGINEERS

masters of mobility

DIE KOMMENDEN HERAUSFORDERUNGEN AN DIE MOBILITÄT DER ZUKUNFT SIND GEWALTIG.
EINZELKÄMPFER KOMMEN NICHT WEIT. ES BEDARF EINES TEAMS AN EXPERTEN MIT SPEZIALFÄHIGKEITEN
AUF IHREM FACHGEBIET, UM PERFEKTE LÖSUNGEN ZUR MARKTREIFE ZU BRINGEN.
WAS SIND IHRE SUPERKRÄFTE? VERSTÄRKEN SIE UNSER ENGINEERING-TEAM UND BRINGEN SIE IHRE IDEEN AUF DIE STRASSE.
INFORMIEREN SIE SICH JETZT ÜBER IHRE KARRIERECHANCEN IM MOBILITY ENGINEERING.

M PLAN GMBH
NIEDERLASSUNG WOLFSBURG
BRANDGEHAEGE 24, 38444 WOLFSBURG
FON +49 5308 5219-0, WOLFSBURG@M-PLAN.COM

M-PLAN.COM/GO/
MASTERS-OF-MOBILITY

f x k o @



M Plan GmbH

MPLAN
mobility engineering

Standorte

u. a. Wolfsburg, Braunschweig, Leipzig,
Osnabrück, Frankfurt, München, Ingolstadt,
Stuttgart, Köln, Dortmund, Düsseldorf

Mitarbeiter

843

Kontakt

Brandgehaege 24
38444 Wolfsburg

Bewerbungen an

Sarah Schulz, Sekretärin

Tel.: (05308) 52 190

E-Mail: sarah.schulz@m-plan.com

www.m-plan.com

Bewerbungen per

E-Mail, Onlineformular

Unternehmensprofil

Als Partner von OEMs, Systemlieferanten und Zulieferern ist M Plan einer der führenden deutschen Spezialisten im mobility engineering. Leidenschaft für Mobilität, Technologie und Innovation ist unser Antrieb für ganzheitliche Lösungen von der Idee bis zur Serienproduktion. Bei uns sind Sie direkt dabei, wenn die Fahrzeuge der Zukunft entwickelt werden. M Plan ist Mitglied im Verband der Deutschen Automobilindustrie und 2018 zum sechsten Mal in Folge zum Top-Arbeitgeber Automotive gewählt worden.

Einstiegsmöglichkeiten

- Praktika/Abschlussarbeiten
- Festanstellung/Trainee
- Nebentätigkeiten
- Kurzpraktika

Einsatzbereiche für Absolventen

- Bordnetzentwicklung (auch Traineeprogramm möglich)
- Konstruktion (Interieur, Karosserie, Motor)
- Simulation
- Konzeptentwicklung
- Motorapplikation
- Prüfstandsbetreuung
- Projektsteuerung in der Gesamtfahrzeugentwicklung
- Softwaretesting
- Technischer Vertrieb (auch Traineeprogramme möglich)

Erwünschte Qualifikationen

Leidenschaft für Mobilität!

Müller Massivhaus GmbH



Standorte

Sachsen-Anhalt

Mitarbeiter

17

Kontakt

Am Kirchhof 1
39397 Kroppenstedt

Bewerbungen an

Martin Müller, Bauplanung

Tel.: (039264) 313

E-Mail: martin.mueller@
mueller-massivhaus.de

www.mueller-massivhaus.de

Bewerbungen per

E-Mail, Post, Persönlich

Unternehmensprofil

Als regionales Unternehmen im Einfamilienhausbau ist die Müller Massivhaus GmbH in der Magdeburger Börde aktiv. Seit über 20 Jahren wird seitens des Familienunternehmens vor allem Wert auf eine hohe Kundenzufriedenheit und Ausführungsqualität gelegt. Die Beratung, Planung und Ausführung der Bauvorhaben erfolgt dabei in der Zusammenarbeit mit festen lokalen Partnern und unter Begleitung der hauseigenen Bauleitung.

Einstiegsmöglichkeiten

· Festanstellung/Trainee

Einsatzbereiche für Absolventen

- Eigenverantwortliche Koordination, Betreuung und Qualitätskontrolle
- Vorbereitung und Planung von Roh- und Ausbauarbeiten
- Absprache, Kalkulation und Beauftragung von Nachträgen
- Überprüfung und Absprache von Mängelbeseitigung
- Erstellung von bautechnischen Nachweisen

OST BAU; Osterburger Straßen-, Tief- und Hochbau GmbH



Standorte

Osterburg, Magdeburg, Oebisfelde,
Zwickau, Rostock

Mitarbeiter

435

Kontakt

Am Schaugraben 5
39606 Osterburg

Bewerbungen an

Henning Klapötke,
Geschäftsbereichsleiter

Tel.: (0391) 61192 0

E-Mail: henning.klapoetke@ostbau.de

www.ostbau.de

Bewerbungen per

E-Mail, Post

Unternehmensprofil

Mit rund 440 Mitarbeitern, modernster Technik und der nötigen wirtschaftlichen Stärke setzen wir anspruchsvolle Bauprojekte um. Seit 1990 können wir uns erfolgreich am Markt bewähren. Ein gutes Zeichen, denn wir sind überzeugt: Nur ein wirtschaftlich erfolgreiches Unternehmen kann auf Dauer ein attraktiver Arbeitgeber sein. Unsere Geschäftsfelder erstrecken sich über Hochbau, Straßen-, Tief- und Erdbau sowie Ingenieurbau, mit Infrastrukturbau, Bauwerkssanierung und Betoninstandsetzung.

Einstiegsmöglichkeiten

- Praktika
- Abschlussarbeiten
- Festanstellung
- Nebentätigkeiten
- Kurzpraktika

Einsatzbereiche für Absolventen

- Bauleitung
- Arbeitsvorbereitung
- technisches Büro
- Nachtragsmanagement
- Abrechnung
- Planung und statische Berechnung von Schalung und Baubehelfen

Wir sind pbr

Werden Sie Teil unseres Teams!

pbr

Raus aus dem Hörsaal, rein in die Praxis

Übernehmen Sie gemeinsam mit uns die Verantwortung für anspruchsvolle Bauvorhaben in ganz Deutschland.

Auf www.pbr.de/karriere finden Sie vielseitige Angebote für Studierende. Wir freuen uns auf Ihre Kontaktaufnahme!



pbr Planungsbüro Rohling AG

pbr

Standort

10 bundesweit, 2 weltweit

Mitarbeiter

470

Kontakt

Albert-Einstein-Straße 2
49076 Osnabrück

Bewerbungen an

Dietmar Hesse,
Direktor Personalverwaltung

Tel.: (0541) 94 12 515

E-Mail: hr-team@pbr.de

www.pbr.de/karriere

Bewerbungen per

E-Mail

Unternehmensprofil

Mit zehn Standorten bundesweit gehört die pbr Planungsbüro Rohling AG zu den größten Architektur- und Ingenieurbüros Deutschlands. Vor 50 Jahren gegründet, gehört dem vielfach ausgezeichneten und international tätigen Gesamtplanungsbüro ein Team aus über 470 Mitarbeitern an. Sie alle eint Verantwortungsbewusstsein, Kreativität und Gemeinschaftsgeist und sie alle bilden die Grundlage für die ganzheitliche Planung und Realisierung vielfältiger Bauprojekte in ganz Deutschland. So erbringen unsere Spezialisten sämtlicher Planungsdisziplinen nicht nur einzelne Fachplanungen, sondern übernehmen auch die Verantwortung für die Gesamtplanung anspruchsvoller und hochtechnisierter Objekte.

Einstiegsmöglichkeiten

- Praktika
- Abschlussarbeiten
- Festanstellung/Trainee
- Nebentätigkeiten

Einsatzbereiche für Absolventen

- Architektur
- Bauingenieurwesen
- Elektrotechnik
- Energie- und Versorgungstechnik
- Projektmanagement

PROLOGA GmbH



Standort

Halle (Saale)

Mitarbeiter

keine Angabe

Kontakt

Walter-Hülse-Straße 5
06120 Halle (Saale)

Bewerbungen an

Jana Götze, Head of Finance,
Administration & Contracts

Tel.: (0345) 55 54 0

E-Mail: personal@prologa.de

www.prologa.de

Bewerbungen per

E-Mail, Post, Onlineformular

Unternehmensprofil

Als internationales Beratungs- und Softwareunternehmen unterstützt PROLOGA seit mehr als 15 Jahren Kunden der Ver- und Entsorgungsbranche bei der Optimierung ihrer Geschäftsprozesse. Projekte werden auf Basis umfassenden Branchen-Know-hows budget- und termingerech durchgeführt. PROLOGA bietet kompetente, ganzheitliche Beratungs- und Implementierungsleistungen aus einer Hand an. Mit unseren Lösungen sind wir langjähriger Partner der SAP. Wir entwickeln und implementieren Softwarelösungen mit der SAP Technologieplattform zur effizienten Unterstützung der Geschäftsprozesse im SAP for Utilities Umfeld.

Einstiegsmöglichkeiten

- Abschlussarbeiten
- Festanstellung/Trainee

Einsatzbereiche für Absolventen

- Consultant für SAP Waste and Recycling und SAP IS-U (m/w/d)
- Softwareentwickler (m/w/d)

Erwünschte Qualifikationen

- (Fach-)Hochschulabschluss Wirtschaftsinformatik/BWL/Wirtschaftsingenieurwesen/Umweltmanagement/Technische Informatik/Informatik/Mathematik oder vergleichbar
- Selbständiges Arbeiten
- Gute Englisch- und Deutschkenntnisse
- Erfahrung mit Datenbanken sowie Design- und Entwicklungskenntnisse
- SAP-Kenntnisse
- Grundkenntnisse in ABAP und HTML5

Prüßner GmbH



Standort

Aschersleben, Rieder

Mitarbeiter

50

Kontakt

Siemensstraße 9
06449 Aschersleben

Bewerbungen an

Susanne Reuß, Head of Ecommerce

Tel.: (03473) 91 34 401

E-Mail: s.reuss@werkzeug-pruessner.de

www.werkzeug-pruessner.de

Bewerbungen per

E-Mail, Post

Unternehmensprofil

Prüßner ist der erste Ansprechpartner für Handwerk- und Industriebedarf. Partner, weil wir persönlich für unsere Kunden da sind. Kompetent und zuverlässig. Handwerk, weil für uns jedes Projekt zählt – ob privat oder gewerblich. Industrie, weil wir Wirtschaft verstehen und mitgestalten. Prüßner passt. Immer. Seit über 25 Jahren unterstützen wir unsere Kunden bei der Auswahl und Einrichtung fortschrittlicher Beschaffungslösungen & Industrieausstattung. Diesen Erfolg schreiben wir nun online weiter. Dafür wurde eigens das Ecommerce SpinOff gegründet: die pruess-tec/x GmbH. Diese übernimmt als Onlinedistributor den Onlineverkauf von Werkzeug, Maschinen und Büroausstattung.

Einstiegsmöglichkeiten

- Praktika
- Abschlussarbeiten
- Festanstellung/Trainee
- Nebentätigkeiten

Einsatzbereiche für Absolventen

- Shopmanagement Marketplaces
- Product management
- Marketing
- SEO/SEA
- Einkauf
- International Management
- Webdesign / Webdevelopment

Erwünschte Qualifikationen

- PHP, HTML/CSS
- Erfahrung mit plentymarkets
- Multichannel Management
- Amazon seller central Erfahrung
- Amazon Vendor Erfahrung
- Google Analytics Erfahrung

PTB Magdeburg GmbH

PTB Planung
Technologie
Bauüberwachung
Ingenieurbüro für Planung, Technologie
und Bauüberwachung Magdeburg GmbH

Standorte

Magdeburg, bundesweit

Mitarbeiter

135

Kontakt

Genthiner Str. 26/27
39114 Magdeburg

Bewerbungen an

Stephan Dudda, Personalabteilung

Tel.: (0391) 62 37 179

E-Mail: Stephan.Dudda@Ingenieure.de

www.PTB-Ingenieure.de

Bewerbungen per

E-Mail, Post

Wir suchen Absolventen (m/w):

für die Planungsabteilung

Bauingenieurwesen, Elektrotechnik
(Dipl.-Ing., Master)

für die Bauüberwachung

Bauingenieurwesen, Elektrotechnik,
Gebäudesystemtechnik
(Dipl.-Ing., Master, Bachelor)

Qualifizierungsmöglichkeiten

Bauüberwacher Bahn mit Freistellung für die Dauer der Fortbildung bei gleichbleibender Gehaltszahlung

Work Life Balance

Betriebssport, Familiensommerfest, überdurchschnittliche Vergütung, 30 Tage Urlaub, flexible Arbeitszeiten, gute Aufstiegsperspektiven

Unternehmensprofil

Das Ingenieurbüro PTB Magdeburg GmbH bietet seit 1992 ein breites Spektrum qualifizierter Ingenieurleistungen im Bereich der Baubranche. Mehr als 100 Ingenieure an bundesweit acht Standorten sowie in Polen und der Schweiz sorgen für eine große Präsenz. Die Schwerpunkte unserer Tätigkeit liegen in der Planung, Realisierung sowie Bauüberwachung von Projekten im Bereich von Infrastrukturanlagen der Deutschen Bahn AG und deren spezifische technische Ausrüstung. Weiterhin bieten wir Planungsleistungen im Straßenbau, der Umwelt- und Landschaftsplanung, im Konstruktiven Ingenieurbau und Spezialtiefbau an.

Einstiegsmöglichkeiten

- Praktika/Abschlussarbeiten
- Festanstellung/Trainee

Einsatzbereiche für Absolventen

- Planung: Bauingenieure, Verkehrsingenieure, Konstrukteure
- Bauüberwachung: Bauingenieure, Elektrotechnikingenieure, Verkehrsingenieure

Erwünschte Qualifikationen

- Selbstständige und organisierte Arbeitsweise
- Teamfähigkeit, Zuverlässigkeit und Eigeninitiative
- Analytische Denkweise
- Sicherer Umgang mit EDV-Anwendungen wie CAD-Software, Statik-Software
- Idealerweise praktische Erfahrungen in einem Ingenieurbüro

REMONDIS GmbH & Co. KG Region Ost



IM AUFTRAG DER ZUKUNFT

Standorte

ca. 800 Standorte in 33 Ländern,
Hauptsitz Lünen

Mitarbeiter

ca. 32.000 Mitarbeiter weltweit

Kontakt

Regionalverwaltung Ost
Pernitzer Straße 19a
14797 Kloster Lehnin OT Prützke

Bewerbungen an

Jan Baade, Personalreferent

Tel.: (033835) 59 388

E-Mail: jan.baade@remondis.de

www.remondis-ost.de

Bewerbungen per

Onlineformular
www.remondis-karriere.de

Unternehmensprofil

Die REMONDIS GmbH & Co. KG Region Ost hat als Unternehmensschwerpunkte die Erfassung und Verwertung von Abfällen aus Industrie, Handel, Gewerbe und Kommunen sowie kommunale Dienstleistungen wie Straßenreinigung, Winterdienst und Fäkalienentsorgung.

Sie führt als zuverlässige Dienstleisterin der öffentlichen Hand die kommunale Entsorgung (Hausmüll, Sperrmüll, Papier) u. a. in Landkreisen der Bundesländer Berlin, Brandenburg, Sachsen, Sachsen-Anhalt, Thüringen und Oberfranken durch.

Einstiegsmöglichkeiten

- Praktika
- Abschlussarbeiten
- Festanstellung/Trainee

Rothenseer Anlagenbau GmbH

R O T H E N S E E R
ANLAGENBAU GMBH

Standorte

Magdeburg

Mitarbeiter

290

Kontakt

August-Bebel-Damm 24-30
39126 Magdeburg

Bewerbungen an

Astrid Schulze, Personalabteilung

Tel.: (0391) 24 46 0370

E-Mail: astrid.schulze@enercon.de

www.enercon.de

Bewerbungen per

E-Mail, Post

Unternehmensprofil

Entstanden aus dem Leitgedanken des Firmengründers Aloys Wobben prägt diese Vision bis heute ENERCON's Unternehmensentwicklung und das Denken und Handeln im Unternehmen. Wir übernehmen Verantwortung für nachhaltige, richtungsweisende und zukunftsfähige Konzepte der regenerativen Energieerzeugung und -versorgung mit dem Ziel, durch unsere nachhaltigen Lösungen, einen entscheidenden Beitrag zum weltweit wachsenden Energiebedarf zu leisten.

Die Rothenseer Anlagenbau GmbH ist ein Montagewerk und hundertprozentiges Tochterunternehmen der Enercon GmbH. Wir fertigen am Standort Magdeburg Generatoren, Rotornaben und Maschinenhäuser der Baureihen EP3 und EP4 für die Gondeln der Windenergieanlagen.

Einstiegsmöglichkeiten

- Praktika
- Abschlussarbeiten
- Kurzpraktika
- Direkteinstieg

Einsatzbereiche für Absolventen

- Produktionsplanung und -steuerung
- Qualitätsmanagement
- Logistikmanagement
- technische Arbeitsvorbereitung

Erwünschte Qualifikationen

- gute MS-Office-Kenntnisse
- selbstständiges Arbeiten
- Teamfähigkeit
- Flexibilität

RST Ingenieurbau GmbH



Lösungen finden. Lebensraum schaffen.

Standorte

Thale

Mitarbeiter

120

Kontakt

Theodor-Fontane-Ring 12
06502 Thale

Bewerbungen an

Nadine Leonhardt, Marketing/
Personalentwicklung

Tel.: (03947) 77 74 13
E-Mail: n.leonhardt@rst-thale.de

www.rst-thale.de

Bewerbungen per

E-Mail, Post, persönlich

Unternehmensprofil

Als mittelständisches, bundesweit aktives Familienunternehmen in der zweiten Generation, hat sich die RST Gruppe als kompetente Expertin und Anbieterin von Komplettlösungen in den Bereichen Altlastensanierung, Flächenrecycling, Ingenieurbau sowie Garten- und Landschaftsbau als zuverlässige Partnerin bewiesen.

Die Basis unseres Erfolges bilden eine gute Unternehmensführung sowie unser Team aus fachlich und sozial kompetenten Mitarbeitern. Als zukunftsorientiertes Bau- und Umweltunternehmen legen wir besonderen Wert darauf, qualifizierte junge Fachkräfte zu fördern und langfristig ins Team aufzunehmen. In der RST Gruppe bieten sich vielseitige Chancen auf eine interessante Laufbahn.

Einstiegsmöglichkeiten

- Praktika
- Abschlussarbeiten
- Kurzpraktika
- Direkteinstieg

Einsatzbereiche für Absolventen

- Bauleitung
- Kalkulation
- Recycling und Entsorgungsmanagement

SALO Bildung und Beruf GmbH



Standorte

Hamburg, Niederlassungen
bundesweit

Mitarbeiter

keine Angabe

Kontakt

Domplatz 5
38820 Halberstadt

Bewerbungen an

Joachim Borgmann, Geschäftsführer

Tel.: (03941) 678 93 25
E-Mail: sabinegross@salo-ag.de

www.salo-ag.de

Bewerbungen per

E-Mail, Post, persönlich

Unternehmensprofil

SALO + Partner ist ein privater, unabhängiger Anbieter von Dienstleistungen rund um den Arbeitsmarkt. Unser Spektrum umfasst berufliche Rehabilitation für Erwachsene und Jugendliche, Integrationsprogramme, Arbeitsvermittlung, Outplacement, arbeitsplatzbezogene Weiterbildung, Erstausbildung und Umschulung, Outsourcing, strategische Personalberatung, Change-Management sowie Jobs@SALO: Software-Tools für den Arbeitsmarkt und Job-Facilities durch Zeitarbeit.

Einstiegsmöglichkeiten

- Kurzpraktika

Einsatzbereiche für Absolventen

- Sozialpädagogische, psychologische Tätigkeiten im Rahmen von Bildungsvertrainings- und Vermittlungsmaßnahmen
- Dozententätigkeit in verschiedenen Bereichen

Silbitz Group Staßfurt AWS GmbH



Standorte
Staßfurt

Mitarbeiter
100

Kontakt
An der Liethe 5
39418 Staßfurt

Bewerbungen an
Kathrin Sander, Assistentin Werkleitung

Tel.: (03925) 96 04 02
E-Mail: kathrin.sander@
silbitz-group.com

www.silbitz-group.com

Bewerbungen per
E-Mail, Post

Unternehmensprofil

Wir, die Silbitz Group Staßfurt AWS GmbH, sind einer der führenden Anbieter von mechanischer Bearbeitung für Produkte der Schienenfahrzeug- und Windkraftindustrie in Europa. Unter dem Leitsatz „Tradition. Innovation. Vision.“ bieten wir unseren Kunden ein breites Leistungsspektrum, verbunden mit Flexibilität und einem großen technologischen Erfahrungsschatz.

Einstiegsmöglichkeiten

- Praktika
- Kurzpraktika

Einsatzbereiche für Absolventen

- Arbeitsvorbereitung
- Fertigungssteuerung
- Qualitätssicherung

Solibro Hi-Tech GmbH



Standorte
Bitterfeld-Wolfen

Mitarbeiter
102

Kontakt
Sonnenallee 32–36
06766 Bitterfeld-Wolfen OT Thalheim

Bewerbungen an
Anica Straube, Personalreferentin

Tel.: (03494) 384 093 553
E-Mail: a.straube@solibro-hitech.com

www.solibro-hitech.com

Bewerbungen per
E-Mail, Post

Unternehmensprofil

Die im Solar Valley ansässige Solibro Hi-Tech GmbH ist mit ca. 100 Mitarbeitern Vorreiterin auf dem Gebiet der CIGS-Dünnschichttechnologie. Wir legen unseren Fokus auf die Verbesserung unserer Solarmodule, Produktionsanlagen und Prozesse. Darüber hinaus bieten wir internationalen Kunden den Bau von schlüsselfertigen Fabriken an, die wir mit unserer Technologie ausstatten.

Einstiegsmöglichkeiten

- Praktika
- Abschlussarbeiten
- Festanstellung/Trainee
- Nebentätigkeiten

Einsatzbereiche für Absolventen

- Entwicklung von Anlagen und Prozessen zur Herstellung von Dünnschichtsolarmodulen
- Koordination mit Lieferanten und Kunden zur Einbringung von Fertigungsanlagen in neue Produktionslinien weltweit (Turnkey-Projekte)
- Inbetriebnahme und Abnahme neuer Anlagen im In- und Ausland
- Konzeption neuer Produktionslinien hinsichtlich Automatisierung (Förder-technik)
- Weiterentwicklung unserer Solarmodule und Recherche neuer Anwendungsgebiete und Märkte

Erwünschte Qualifikationen

- Reisebereitschaft
- gute Englischkenntnisse



Stadtwerke Halle GmbH



Standorte
Halle (Saale)

Mitarbeiter
2.800

Kontakt
Bornknechtstraße 5
06108 Halle (Saale)

Bewerbungen an
Vanessa Welz, Personalmanagement

Tel.: (0345) 581 23 23
E-Mail: personalbetreuung@stadtwerke-halle.de

www.karriere.swh.de

Bewerbungen ausschließlich per
Onlineformular

Unternehmensprofil

Die Stadtwerke Halle bieten von Energie- und Wasserversorgung über den öffentlichen Personennahverkehr, Wertstofffassung, Abwasserbeseitigung, Abfallentsorgung, Straßenreinigung, Winterdienst, Logistik-, Deponie- und Infrastrukturleistungen sowie Datenverarbeitungsservices bis hin zu Bäderbetrieb und Stadtbeleuchtung als starke Unternehmensgruppe sämtliche Leistungen der kommunalen Daseinsvorsorge und Dienstleistungen für die Wirtschaft aus einer Hand. Die Stadtwerke Halle (Saale) sind der größte gewerbliche Arbeitgeber in der Saalestadt und das größte kommunale Versorgungsunternehmen Sachsen-Anhalts.

Einstiegsmöglichkeiten

- Praktika
- Abschlussarbeiten
- Festanstellung/Trainee
- Nebentätigkeiten
- Kurzpraktika

Einsatzbereiche

Eine Einsatzmöglichkeit bei den Stadtwerken Halle besteht für die folgenden Studiengängen:

- Bauingenieurwesen
- Elektrotechnik
- Recycling und Entsorgungsmanagement
- Wasserwirtschaft
- Wirtschaftsingenieurwesen

Stadtwerke Staßfurt GmbH



Standorte
Staßfurt

Mitarbeiter
57

Kontakt
Athenslebener Weg 15
39418 Staßfurt

Bewerbungen an
Sylvia Köhn, Teamkoordinatorin
Personal

Tel.: (03925) 960 115
E-Mail: sylvia.koehn@tw-stassfurt.de

www.sw-stassfurt.de

Bewerbungen per
E-Mail, Post

Unternehmensprofil

Die Stadtwerke Staßfurt GmbH ist ein modernes, kommunales Versorgungsunternehmen. Wir tragen Verantwortung für die Versorgung von 20.000 Haushalten und Industrie- und Gewerbetunden mit Strom, Gas und Wärme. Dazu bedarf es einer zuverlässigen Planung, Sicherstellung sowie Instandhaltung der gesamten Energieversorgung, die durch unsere 57 Mitarbeiter täglich gewährleistet wird.

Wir leisten einen Beitrag für die Lebensqualität in unserer Region. Als regionaler Arbeitgeber sind wir bestrebt, zukünftigen Fachkräften wertvolle Praxiserfahrungen zu ermöglichen. Deshalb bieten wir die Chance eines Praktikums oder einer praxisbezogenen Abschlussarbeit.

Einstiegsmöglichkeiten

- Praktika
- Abschlussarbeiten
- Festanstellung/Trainee
- Nebentätigkeiten
- Kurzpraktika

Einsatzbereiche für Studenten:

- Technik
- IT
- Vertrieb
- Personal

Einsatzbereiche für Absolventen:

- Controlling und Personal

Erwünschte Qualifikationen

- selbstständige, strukturierte und zielorientierte Arbeitsweise
- Engagement und Motivation
- sicherer Umgang mit MS Office
- Teamfähigkeit

STRABAG AG

Standorte
Magdeburg, Halle (Saale), Staßfurt,
Halberstadt, Braunschweig und
weltweit

Mitarbeiter
ca. 73.000 weltweit

Kontakt
Seestraße 12
39114 Magdeburg

Bewerbungen an
Tino Simmat, Personalentwicklung

Tel.: (0511) 219 63 154
E-Mail: tino.simmat@strabag.com

www.karriere.strabag.com

Bewerbungen per
E-Mail, Post, Onlineformular

Unternehmensprofil

Die STRABAG AG ist mit einer Leistung von rund 4,2 Mrd. Euro jährlich Marktführerin im deutschen Verkehrswegebau und bietet erstklassige Bau- und Dienstleistungen, die weit über den klassischen Straßen- und Tiefbau hinausgehen. Ein Erfolg, der nur aufgrund guter Teamarbeit möglich ist. Ergreifen Sie die Initiative und steigen Sie bei uns ein: über unser Traineeprogramm, eine Ausbildung, ein Duales Studium, ein Praktikum oder direkt im gewünschten Job, und werden Sie Teil unseres Teams. Wenn wir gemeinsam an einem Strang ziehen, dann sind die Möglichkeiten grenzenlos – auch hinsichtlich Ihres persönlichen Karrierewegs.

Einstiegsmöglichkeiten

- Praktika
- Abschlussarbeiten
- Festanstellung/Trainee
- Nebentätigkeiten
- Kurzpraktika

Einsatzbereiche für Absolventen

- Traineeprogramm
- Abschlussarbeiten
- Direkteinstieg
- Bauleitung
- Abrechnung
- Kalkulation

Studienkreis GmbH



Standorte

ca. 650 bundesweit

Mitarbeiter

über 500

Kontakt

Universitätsstraße 104
44799 Bochum

Bewerbungen an

Dr. Thomas Wölker, Gebietsleitung Ost

Tel.: 0178 / 807 05 74

E-Mail: twoelker@studienkreis.de

www.studienkreis.de

Bewerbungen per

E-Mail

Unternehmensprofil

Nachhilfe und Förderung für Kinder und Jugendliche auf dem ersten Bildungsweg (Grundschule bis Abitur), alle Fächer, alle Klassen, Gruppenunterricht (3 bis 5 Schüler), Einzelunterricht, Ziel: maximale individuelle Ausschöpfung des schulischen Potenzials (Notenverbesserung durch fachliche/methodische Unterstützung, Erreichung des Klassenziels/Versetzung, Prüfungsvorbereitung, langfristige Schulbegleitung).

Einstiegsmöglichkeiten

- Praktika
- Abschlussarbeiten
- Kurzpraktika
- Nebentätigkeit

Einsatzbereiche für Absolventen

Nachhilfeunterricht (Einzelunterricht, Gruppenunterricht), Planung/Dokumentation der Unterrichtsinhalte/-ziele im Rahmen des Studienkreis-Lernkonzeptes (Förderplan, kontinuierliche Förderdokumentation, fachliche/überfachliche Lernchecks) Ermittlung des Leistungsstandes, Durchführung methodischer Schülerseminare in Kleingruppen (Lernkompetenzkurse, z. B.: Konzentration, Vorbereitung auf Klassenarbeiten), Zuarbeit für Elterngespräche.

Erwünschte Qualifikationen

- Fachwissen v. a. Vermittlungskompetenz in den klassischen Schulfächern
- Fähigkeit zur binnendifferenzierten Arbeit in der Kleingruppe
- Bereitschaft als Nachhilfelehrkraft Verantwortung für Schüler zu übernehmen

STREICHER Tief- und Ingenieurbau Jena GmbH & Co. KG



Standorte

Jena, Freiberg, Oelsnitz/Vogtland,
Königs Wusterhausen OT Niederlehme

Mitarbeiter

450

Kontakt

In den Teichen 2
07751 Jena-Maua

Bewerbungen an

Frank Schubert, Kaufmännischer Leiter

Tel.: (03641) 61 03 04

E-Mail: jena@streicher.de

www.streicher.de

Bewerbungen per

E-Mail, Post

Unternehmensprofil

Als Tochterunternehmen der STREICHER Gruppe bietet die STREICHER Tief- und Ingenieurbau Jena GmbH & Co. KG mit Niederlassungen in Oelsnitz/Vogtland, Freiberg und Königs Wusterhausen OT Niederlehme ein breites Leistungsspektrum in den Geschäftsbereichen Straßen- und Tiefbau, Brücken- und Ingenieurbau, Wasserbau sowie Rohrleitungs- und Anlagenbau. Wir realisieren Komplettlösungen von der Planung über den Bau und das Projektmanagement bis hin zu Instandhaltungsmaßnahmen

Einstiegsmöglichkeiten

- Praktika
- Abschlussarbeiten
- Festanstellung/Trainee

Einsatzbereiche für Absolventen

Der Einsatz erfolgt in den Bereichen Straßen- und Tiefbau, Brücken- und Ingenieurbau, Wasserbau, Rohrleitungs- und Anlagenbau. Die AbsolventInnen werden mit Tätigkeiten wie Bauleiterassistenz, Vermessungsarbeiten, Baustellenabrechnung, Arbeitsvorbereitung und Aufmaßerstellung betraut.

TauRes Gesellschaft für Investmentberatung mbH



Standorte

bundesweit

Mitarbeiter

ca. 800

Kontakt

Halberstädter Str. 26a
39112 Magdeburg

Bewerbungen an

Steven Löbel, Vertriebsmanager

Tel.: 0170 / 288 52 59

E-Mail: s_loebel@taures.de

www.taures.de

Bewerbungen per

E-Mail

Unternehmensprofil

Unsere Vision besteht darin, die gemeinsame Kompetenz der gewissenhaftesten Berater der Branche zu bündeln, um Verantwortung für ihre Mitmenschen zu übernehmen. Unser Ziel ist es daher, das schlechte Image vom Finanzsektor nachhaltig zu ändern. Seit 2002 helfen wir Menschen, ein finanzielles Fundament aus effektiven Investments aufzubauen und dieses durch eine adäquate Absicherung zu schützen. Die Berücksichtigung der Wünsche unserer Kunden und deren Zufriedenheit hat dabei höchste Priorität. Unser Anspruch ist es, dabei vollkommen unabhängig zu sein und den Markt konstant zu übertreffen. Darüber hinaus zeichnet sich TauRes seit Jahren durch ein stetiges Wachstum aus und wurde zum siebten Mal in Folge als Hamburgs Bester Arbeitgeber ausgezeichnet.

Einstiegsmöglichkeiten

- Praktika
- Abschlussarbeiten
- Festanstellung/Trainee
- Nebentätigkeiten
- Kurzpraktika

Einsatzbereiche für Absolventen

- Konzeptionelle Beratung mit Schwerpunkt Vermögensaufbau
- Akquise von Gewerbe- und Privatkunden
- Aufbau langfristiger Geschäftsbeziehungen
- Aufarbeitung finanzmathematischer Sachverhalte für Kunden
- After-Sales-Aktivitäten

Erwünschte Qualifikationen

- EDV Kenntnisse
- Studium mit wirtschaftlichem oder mathematischem Schwerpunkt

Umwelttechnik und Wasserbau GmbH

UMWELTECHNIK & WASSERBAU GmbH



Standorte

Blankenburg/Harz, zwölf weitere Standorte: u. a. Magdeburg, Halle (Saale), Leipzig, Kahla

Mitarbeiter

ca. 750

Kontakt

Hüttenstraße 24
38889 Blankenburg/Harz

Bewerbungen an

Annette Marnitz, Personalabteilung

Tel.: (03944) 928 0

E-Mail: pa@
umwelttechnik-wasserbau.de

www.umwelttechnik-wasserbau.de

Bewerbungen per

E-Mail, Post

Unternehmensprofil

Unser Unternehmen blickt auf eine über 50-jährige Firmengeschichte und ist mit ca. 750 Beschäftigten ein attraktiver, bundesweit tätiger Arbeitgeber. Wir bedienen eine breite Palette an Tief- und Ingenieurbauarbeiten u. a. im Rohrleitungs- und Anlagenbau, Stahlbetonbau, Straßenbau, Spezialtiefbau und Wasserbau. Machen Sie sich ein umfassendes Bild unseres Leistungsspektrums auf unserer Homepage. Starten Sie durch mit unserem Traineeprogramm oder im Direkteinstieg. Nutzen Sie Ihr abgeschlossenes Studium und bauen Sie mit uns Ihre individuelle Karriere. Qualifizieren und spezialisieren Sie sich bei uns und werden Sie „Wasserbauer“!

Einstiegsmöglichkeiten

- Abschlussarbeiten
- Festanstellung/Trainee

Einsatzbereiche für Absolventen

- Bauleitung
- Abrechnung
- Kalkulation
- Technisches Büro z. B. Statik, Konstruktion, techn. Einkauf

Über ein Einarbeitungsprogramm durchlaufen Sie verschiedene Abteilungen und lernen das Unternehmen kennen. Wir finden den für Sie optimalen Arbeitsplatz.

Erwünschte Qualifikationen

- Selbständiges Denken und Arbeiten
- Verantwortungsbewusstsein
- Bereitschaft zu Weiterbildungen



VINCI Energies ist einer der größten Dienstleister für Energie- und Informationstechnologien in Europa. Ein Netzwerk aus vielen kleinen und größeren Unternehmen, die sich perfekt ergänzen. Unsere Schwerpunkte liegen in den Bereichen Elektro- und Automatisierungstechnik, Energieinfrastrukturen, Informations- und Kommunikationstechnologie, Isolierung, Brandschutz, Schallschutz und Facility Management.

Werkstudententätigkeit, Praktikum oder Direkteinstieg für unsere technischen Projektleiterinnen und Projektleiter von morgen

WAS WIR IHNEN BIETEN?

Die Sicherheit, Nachhaltigkeit sowie Karrieremöglichkeiten eines großen Konzerns und die Arbeit in flexiblen, kreativen Teams, wo Sie viel bewegen und erreichen können | Spannende und vielseitige Aufgaben und Projekte in unterschiedlichen Branchen – von A wie Automobil bis W wie Wasser –, bei denen Sie eigenständig sehr viel mitgestalten und verändern können | Persönliche Entwicklungsmöglichkeit im Unternehmen durch individuelle Förderung und die Weiterbildungsangebote, u. a. von unserer internen VINCI Energies Akademie | Erwerb vergünstigter VINCI Aktien im Rahmen unseres Mitarbeiterbeteiligungsprogramms | Flache Hierarchien und kurze Entscheidungswege | Eine gemeinsame Unternehmenskultur als Bindeglied unserer Konzernweit 64.500 Mitarbeiterinnen und Mitarbeiter, welche sich auf starke gemeinsame Grundwerte stützt: Vertrauen, Eigenständigkeit, Verantwortung, Unternehmergeist und Solidarität

WAS SIE MITBRINGEN SOLLEN?

Energie, Vielseitigkeit und ein Studium bzw. einen qualifizierten Abschluss in einer der folgenden Fachrichtungen: Elektro- und Automatisierungstechnik | Energietechnik | Bauingenieurwesen | Maschinen- und Anlagenbau | Informations- oder Nachrichtentechnik

KONTAKT

Machen Sie den nächsten Schritt und senden uns Ihre Bewerbungsunterlagen mit Wunschstandort über unsere Karriereseite: www.vinci-energies.de/de/karriere/. Wir freuen uns auf Ihre Bewerbung!

www.vinci-energies.de

VINCI Energies Deutschland GmbH



Standorte

ca. 300 bundesweit

Mitarbeiter

Bundesweit: 11.400

Weltweit: 64.500

Kontakt

Colmarer Straße 11
60528 Frankfurt am Main

Bewerbungen an

Melanie Marx, Personalreferentin

Tel.: (069) 5005 1289

E-Mail: melanie.marx@vinci-energies.de

www.vinci-energies.de/de/karriere

Bewerbungen per

Onlineformular

Unternehmensprofil

VINCI Energies Deutschland ist Teil der VINCI Energies-Gruppe, Marktführer für Energie- und Informationstechnologien in Europa und einer der führenden Anbieter weltweit. In Deutschland liegen die Schwerpunkte in den Bereichen Elektro- und Automatisierungstechnik, Energieinfrastrukturen, Informations- und Kommunikationstechnologie, Isolierung, Brandschutz, Schallschutz und Facility Management.

Einstiegsmöglichkeiten

- Praktika
- Abschlussarbeiten
- Festanstellung
- Nebentätigkeiten
- Kurzpraktika

Einsatzbereiche für Absolventen

Was Sie erwartet? Je nach regionalen Schwerpunkten unterstützen Sie uns in unterschiedlichen Projekten in den Bereichen Anlagenbau, Verkehrstechnik, Energietechnik vom Basic-Engineering bis zur Inbetriebnahme von komplexen Anlagen, Service und Schulung.

Erwünschte Qualifikationen

Energie, Begeisterungsfähigkeit und Leidenschaft, Spaß an Herausforderungen, Flexibilität, Eigeninitiative, Teamorientierung, Spaß an Dienstreisen und ein Studium bzw. ein qualifizierter Abschluss in einer der folgenden Fachrichtungen:

- Elektro- und Automatisierungstechnik
- Energietechnik
- Bauingenieurwesen
- Maschinen- und Anlagenbau
- Informations- oder Nachrichtentechnik

WERSOMA Werkzeug- und Sondereinrichtungsbau GmbH



Standorte
Magdeburg

Mitarbeiter
46

Kontakt
Otto-Lilienthal-Straße 9
39120 Magdeburg

Bewerbungen an
Christoph Gumpert, Geschäftsführer

Tel.: (0391) 40 020 200
E-Mail: gf@wersoma.de

www.wersoma.de

Bewerbungen per
E-Mail, Post

Unternehmensprofil

Konstruktion und Bau von kundenspezifischen Vorrichtungen, Betriebsmitteln, Sondereinrichtungen, Werkzeugen für spanende Bearbeitung, Mess- und Prüfmitteln, Automatisierungseinrichtungen und Anlagen zur Fertigungsprozessoptimierung. Spezielle Kenntnisse und Voraussetzungen bestehen in der Entwicklung sowie der Konstruktion und dem Bau von technologischen Aufspannlösungen für flexible Fertigungssysteme.

Einstiegsmöglichkeiten

- Praktika
- Abschlussarbeiten
- Festanstellung/Trainee
- Nebentätigkeiten
- Kurzpraktika

Einsatzbereiche für Absolventen

- Praktikum in der Fertigung an CNC-Maschinen, der Montage, der Qualitätssicherung
- Praktika in der Arbeitsvorbereitung und der Materialbeschaffung bis hin zur Konstruktion und der Erstellung von Abschlussarbeiten

Erwünschte Qualifikationen

- Gute Vorkenntnisse und Leistungen in den naturwissenschaftlichen und technischen Fächern
- Gutes räumliches Vorstellungsvermögen
- Sicherer Umgang mit CREO 2.0
- Spezialisierung Betriebsmittelkonstruktion

Zielpuls GmbH



Standorte
Wolfsburg, München, Shanghai

Mitarbeiter
150

Kontakt
Bahnhofstraße 37
38442 Wolfsburg

Bewerbungen an
Sandra Niebur, Personal

Tel.: (05362) 50 02 350
E-Mail: sandra.niebur@zielpuls.com

www.zielpuls.com

Bewerbungen per
E-Mail

Unternehmensprofil

Bei Zielpuls konzentrieren wir uns auf die technologieorientierte Unternehmensberatung. Unser Team fungiert als Bindeglied zwischen strategischer Beratung und technischen Dienstleistungen. Gemeinsam planen, entwickeln und koordinieren wir technologische Gesamtlösungen. Ein substanzielles Verständnis für strategische Fragestellungen, fundierte technische Kompetenzen sowie Spaß an hochkomplexen Herausforderungen machen uns auf unserem Gebiet einzigartig.

Einstiegsmöglichkeiten

- Festanstellung/Trainee

Einsatzbereiche für Absolventen

- Projekte in dem Bereichen
- Autonomes Fahren
 - E/E-Architekturen
 - System- und IT-Schnittstellen
 - Connected Products



ZORN INSTRUMENTS GmbH & Co. KG



Standorte

Hansestadt Stendal

Mitarbeiter

40

Kontakt

Benzstraße 1
39576 Hansestadt Stendal

Bewerbungen an

Bianca Zorn, Geschäftsführerin

Tel.: (03931) 252 73 0

E-Mail: karriere@zorn-instruments.de

www.zorn-instruments.de

Bewerbungen per

E-Mail

Unternehmensprofil

ZORN INSTRUMENTS GmbH & Co. KG ist ein mittelständisches Familienunternehmen dessen Gründung bis in das Jahr 1870 zurückreicht.

Die 40 festangestellten Mitarbeiter entwickeln, konstruieren und fertigen in individuellen Kleinserien Einzelteile und Baugruppen aus Stahl, Edelstahl, Buntmetall, Aluminium, Titan und Kunststoff durch spanende Bearbeitung nach speziellen Kundenwünschen.

Darüber hinaus liegt die Kernkompetenz in der Entwicklung und Herstellung von hochwertigen, modernsten Mess- und Prüfgeräten für ausgewählte Anwendungsfelder. Dazu zählt das Leichte Fallgewichtsgesetz ZFG zur Schnellprüfung der Tragfähigkeit von Baugrund im Straßen-, Tief- und Gleisbau.

Einstiegsmöglichkeiten

- Praktika
- Abschlussarbeiten
- Kurzpraktika

Einsatzbereiche für Absolventen

- Controlling
- Arbeitsvorbereitung
- Fertigungssteuerung/
Fertigungsplanung
- Vertrieb
- Einkauf
- Marketing

Erwünschte Qualifikationen

- Selbstständige und organisierte Arbeitsweise
- Teamfähigkeit, Zuverlässigkeit
- Eigeninitiative
- Analytische Denkweise

Alumni-Management



Kontakt Magdeburg

Bianca Henneberg
Alumni-Koordinatorin Magdeburg

Tel.: (0391) 886 47 03
Fax: (0391) 886 47 02
E-Mail: alumni@hs-magdeburg.de

Kontakt Stendal

Katrin Hlawati
Alumni-Koordinatorin Stendal

Tel.: (03931) 2187 48 44
Fax: (03931) 2187 48 00
E-Mail: alumni@hs-magdeburg.de

Profil

„Wohin du auch gehst, bleib mit uns verbunden!“

Bleiben Sie mit uns und Ihren ehemaligen Kommilitoninnen und Kommilitonen in Verbindung. Werden Sie Teil eines lebendigen Alumni-Netzwerkes, mit all den Möglichkeiten für Ihre berufliche und private Weiterentwicklung.

Die Hochschule Magdeburg-Stendal bietet ihren Ehemaligen eine zentrale Anlaufstelle, um über aktuelle Veranstaltungen, Weiterbildungen und Wissenswertes für Alumni zu informieren.

Unser Angebot

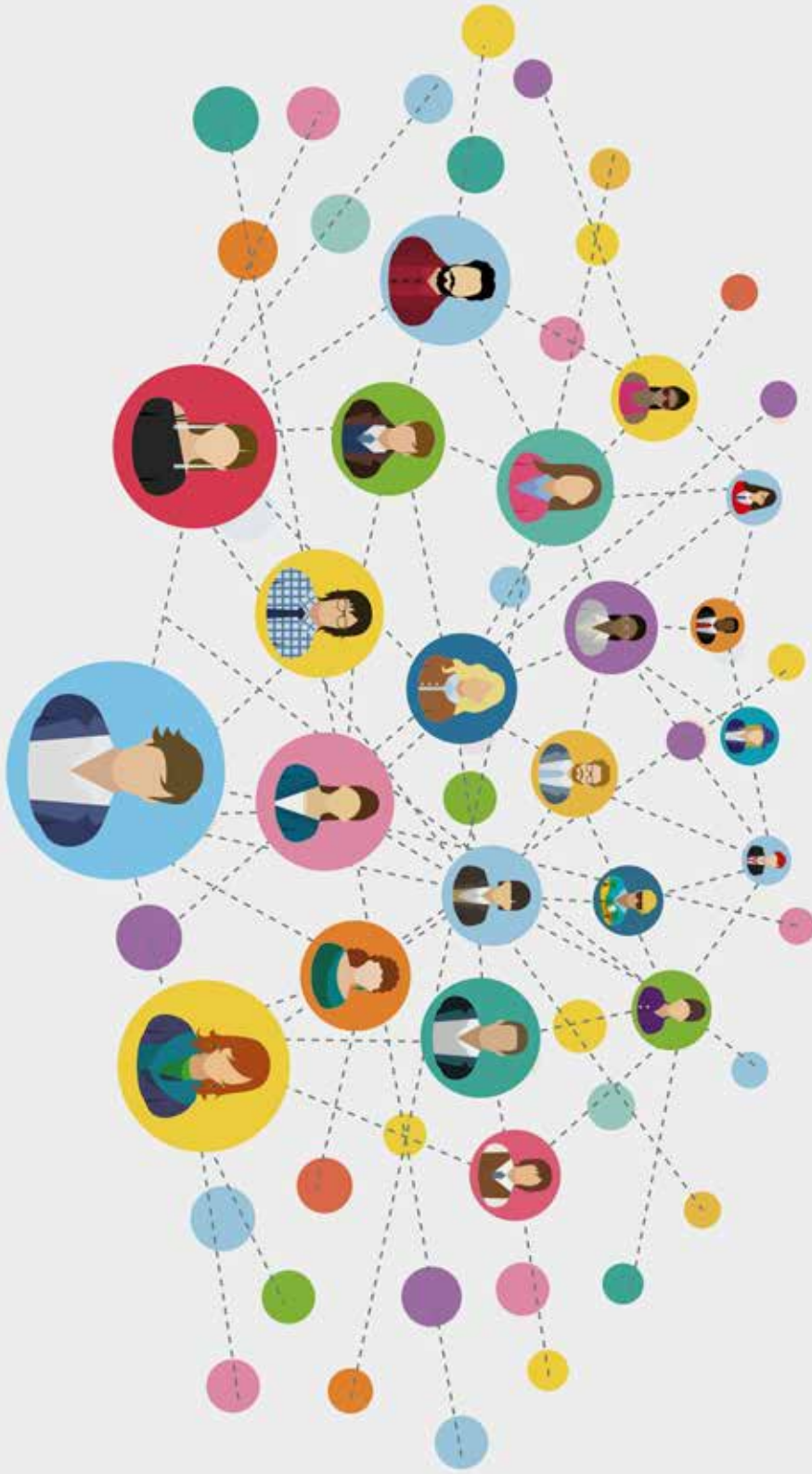
Wir unterstützen die Fachbereiche in ihren bestehenden Alumni-Aktivitäten und bieten allen Alumni eine Anlaufstelle zu Themen wie:

- Alumni-Treffen
- Absolventenfeiern
- Campusführungen.

Gern beraten wir im Rahmen unserer Tätigkeit

- Ehemalige
- Multiplikatoren
- Netzwerkpartner.

„Wohin Du auch gehst – bleib mit uns verbunden!“
Alumni-Management der Hochschule Magdeburg-Stendal



Career Center Hochschule Magdeburg-Stendal



Kontakt

Breitscheidstraße 51
39114 Magdeburg
(0391) 886 44 63

Leiterin

Katrin Gruschka
katrin.gruschka@hs-magdeburg.de

www.hs-magdeburg.de/careercenter
www.hs-magdeburg.de/kontaktmesse



Profil

Zentrale Aufgabe ist die Vernetzung von Wissenschaft und Wirtschaft. Als Serviceeinrichtung des Technologie- und Wissenstransferzentrums der Hochschule Magdeburg-Stendal berät das Career Center Studierende zu individuellen Karrieremöglichkeiten und begleitet HochschulabsolventInnen in das Berufsleben.

Das Career Center ist Ansprechpartner für alle Vertreterinnen und Vertreter von Unternehmen, Institutionen und Organisationen, die auf der Suche nach hochqualifizierten Fach- und Führungskräften sind.

Mit dem Onlinestellenportal „Nachwuchsmarkt“ bietet das Career Center Arbeitgebern eine moderne Plattform zur Veröffentlichung freier Stellen und Praktika.

Leistungen

Vermittlung von Hochschulabsolventinnen und -absolventen

Vermittlung von Studierenden in

- Qualifizierte Praktikantentätigkeiten
- Projekt-, Bachelor- und Masterarbeiten (wissenschaftliche Bearbeitung von berufspraktischen Themen)
- Nebentätigkeiten

Organisation und Durchführung

- Der jährlich stattfindenden Firmenkontaktmesse „Studierende treffen Wirtschaft“
- Unternehmenspräsentationen
- Von Seminaren
- Von Workshops
- Von Exkursionen

Gründer- und Transferförderung



Kontakt

Hochschule Magdeburg-Stendal
c/o Forschungs- und Entwicklungszentrum

(FEZ), R. 2.03

Breitscheidstraße 51
39114 Magdeburg

(0391) 886 41 56
gruendet@hs-magdeburg.de



Profil

Das Projekt Gründer- und Transferförderung an der Hochschule Magdeburg-Stendal bündelt alle Projekt-, Gründungs- und Transferinitiativen der Bildungsstätte. Das Projektteam unterstützt Studierende, Alumni und Forschende bei der Ideengenerierung, Planung, Strukturierung, Administration und Finanzierung ihrer Gründungs-ideen. Darüber hinaus bietet es eine individuelle persönliche Beratung, Begleitung bei Behördengängen und Investorengesprächen sowie Vernetzung zu möglichen Kunden, Lieferanten, Behörden, Gründern und sozialen Trägern an. Im Co-Working-Space, der auch über ein Eltern-Kind-Büro verfügt, können sich die Projektteilnehmenden intensiv austauschen und an ihren Ideen feilen. Die Gründungsberatung ist kostenfrei.

Ideenreichtum und Teamgeist stehen im Mittelpunkt der Gründerwoche „Gründet auf dem Campus!“ vom 11. bis 15. Juni 2018, in welcher der Herrenkrug-Campus vor der Mensa in ein Gründer-Areal verwandelt wird. Alle Interessierten sind herzlich eingeladen. Das Programm und die Anmeldung stehen unter www.hs-magdeburg.de/gruendet zur Verfügung.

Mit Unterstützung des Landes Sachsen-Anhalt und kofinanziert mit Mitteln aus dem Europäischen Sozialfonds für Deutschland (ESF) setzt die Hochschule Magdeburg-Stendal ein Programm zur Gründungs- und Transferförderung um.

www.hs-magdeburg.de/gruendet

International Office Hochschule Magdeburg-Stendal



Kontakt

Breitscheidstraße 2
39114 Magdeburg
Haus 4, Raum 1.02.2

Leiterin

Franziska Buddy
(0391) 886 42 10
international@hs-magdeburg.de

www.hs-magdeburg.de/international



Profil

Ob Praktikum in Neuseeland, Auslandssemester in Brasilien, Sprachschule in den USA oder mit „Ingenieure ohne Grenzen“ nach Afrika – die Welt steht Ihnen offen und das International Office unterstützt Sie dabei!

Wir beraten zu Studien- und Praxisaufenthalten, Sprach- und Fachkursen im Ausland, Fördermöglichkeiten sowie Vorbereitung und Formalitäten.

Seien Sie einen Schritt voraus – Nutzen Sie die Vorteile eines Auslandsaufenthaltes:

- Überzeugen Sie zukünftige Arbeitgeber mit Ihren interkulturellen Kompetenzen.
- Wachsen Sie an neuen Aufgaben und Herausforderungen.
- Erwerben Sie weitreichende Fremdsprachenkenntnisse.

- Erweitern Sie Ihr Fachwissen um überregionale Kenntnisse.
- Knüpfen Sie neue Kontakte für ein internationales Netzwerk.

Zur ersten Orientierung findet zwei Mal im Semester der Infoabend „Ferndurst & Wissensweh“ statt. Hier berichten Studierende von ihren Erfahrungen während des Auslandssemesters oder -praktikums.

Falls Sie eine persönliche Beratung wünschen, steht Ihnen außerdem jeden zweiten Mittwoch die „Mobile Erstberatung“ im Café FRÖSI zur Verfügung.

Aktuelle Angebote zu Praktika, Stipendien und dem Studium im Ausland gibt es in unserer Facebook-Gruppe:
www.facebook.com/groups/ferndurst

Praktikantenamt am Standort Stendal der Hochschule Magdeburg-Stendal



Kontakt

Doreen Falke
(03931) 218 748 25
doreen.falke@hs-magdeburg.de

Hochschule Magdeburg-Stendal
Standort Stendal
Osterburger Straße 25
39576 Hansestadt Stendal

www.hs-magdeburg.de

Profil

Das Büro für regionale Zusammenarbeit am Standort Stendal ist Kontaktstelle für alle externen Anfragen an den Hochschulstandort in Bezug auf:

- Publikation von Praktikumsstellen für die Studierenden in den Studiengängen Angewandte Kindheitswissenschaften, Betriebswirtschaftslehre, Kindheitspädagogik – Praxis, Leitung, Forschung und Rehabilitationspsychologie;
- Weiterleitung von Projektanfragen an die Hochschullehrenden;
- Publikation von praxisbezogenen Themen für Bachelor- und Masterarbeiten;

- Zuordnung und Weiterleitung von Anfragen an die Professorinnen und Professoren der Fachbereiche Angewandte Humanwissenschaft und Wirtschaft,
- Vermittlung von studentischen Jobs.

In enger Kooperation mit dem Career Center der Hochschule vermittelt das Büro für regionale Zusammenarbeit Hochschulabsolventinnen und -absolventen in die Unternehmen, Betriebe und Einrichtungen.

Ferner werden im Altmarkkreis Salzwedel monatlich Unternehmerinnen und Unternehmer zu Möglichkeiten der Zusammenarbeit und Studieninteressierte in Bezug auf das Studienangebot der Hochschule informiert.

Das Praktikantenamt ist Anlaufstelle für die Studierenden am Standort Stendal betreffend der Vermittlung von

- Praktikumsstellen,
- Themen für wissenschaftliche Abschlussarbeiten,
- Stellenangeboten und
- Nebenjobs.

Eine große Datenbank von möglichen Praktikumeinrichtungen und dazugehörigen -berichten verwaltet das Praktikantenamt.

Technologie- und Wissenstransferzentrum (TWZ)



Kontakt

Breitscheidstraße 51
39114 Magdeburg
(0391) 886 44 21

Leiterin

Beatrice Manske
beatrice.manske@hs-magdeburg.de

www.hs-magdeburg.de/forschung
www.hs-magdeburg.de/deutschlandstipendium



Weitere Informationen finden Sie unter:

www.hs-magdeburg.de/deutschlandstipendium

www.hs-magdeburg.de/forschung

www.hs-magdeburg.de/transfergutschein

Profil

Das TWZ organisiert den Transfer zwischen Wissenschaft und Wirtschaft.

Aufgaben:

- Ansprechpartner für Unternehmen, Wissenschaftler und Studierende
- Initiierung von gemeinsamen Projekten im Bereich Forschungs-, Wissens- und Personaltransfer
- Beratung und Vermittlung von Transfergutscheinen
- Beratung zum Deutschlandstipendium und zum Graduiertenstipendium
- Organisation von forschungsrelevanten Veranstaltungen und Anpassungsqualifizierungsmaßnahmen für Unternehmen
- Unterstützung von Nachwuchswissenschaftlern

Zentrum für Hochschuldidaktik und angewandte Hochschulforschung (ZHH)



Kontakt

Breitscheidstraße 2
39114 Magdeburg
(0391) 886 42 30

Projektkoordinatorin

Simone Winkler
simone.winkler@hs-magdeburg.de

www.hs-magdeburg.de/zhh



Profil

Als zentrale Einrichtung der Hochschule Magdeburg-Stendal richtet sich das ZHH an alle Angehörigen der Hochschule: Lehrende, Studierende und Mitarbeiter/innen. Es berät und unterstützt, entwickelt und verbindet, fragt und forscht, um eine nachhaltige Qualitätsentwicklung in Studium und Lehre unter Berücksichtigung von regionalen Besonderheiten zu fördern.

Das ZHH ist Teil des BMBF-geförderten Qualitätspakt-Lehre-Projekts „Qualität2“ der Hochschule Magdeburg-Stendal.

GEFÖRDERT VOM



FKZ: 01PL16094

Arbeitsschwerpunkte

- Weiterbildungs- und Beratungsangebote für Lehrende
- Qualifizierung für Tutor/innen
- Studentisches Mentoring-Programm für den Studienanfang
- Internationalisierung von Studium und Lehre
- Jährlicher Lehrpreis und Tag für Studium und Lehre
- Peer-Beratung zum wissenschaftlichen Schreiben
- Mathe-Online-Angebote für die Ingenieurwissenschaften
- Beratung und Forschung zur kompetenzorientierten Studiengangsentwicklung
- Förderung von innovativen Lehrprojekten

Zentrum für wissenschaftliche Weiterbildung Magdeburg (ZWW)

Kontakt

Kerstin Tänzer, kommissarische Leiterin
(0391) 67 57 200
kerstin.taenzer@hs-magdeburg.de

Besuchsadresse:
Niels-Bohr-Straße 1,
Raum 104

[www.hs-magdeburg.de/
weiterbildung](http://www.hs-magdeburg.de/weiterbildung)

[www.hs-magdeburg.de/
studium-generale](http://www.hs-magdeburg.de/studium-generale)

Terminen und mit feststehenden Gebühren angeboten, aktuell z. B. die Angebotsreihe „Herausforderung Führung“. Diese können von einzelnen Mitarbeitern gebucht werden und sind daher besonders attraktiv für kleine Unternehmen. Zum anderen werden Seminare nach Absprache exklusiv für einzelne Unternehmen erarbeitet und durchgeführt. Diese sind besonders von Vorteil, wenn ganze Unternehmensabteilungen oder Mitarbeitergruppen geschult werden oder wenn ein zentrales Thema unternehmensübergreifend vermittelt werden soll. Die Weiterbildungen können auf Wunsch, inhouse beim Kunden, in Seminarräumen der Hochschule, in externen Räumlichkeiten, wie dem Forschungs- und Entwicklungszentrum der Hochschule (FEZ) oder direkt beim ZWW im Magdeburger Wissenschaftshafen durchgeführt werden.

Studium Generale als weitere Option
In Einzelfällen kann auch das Studium Generale der Hochschule interessant sein. In Ein- oder Zweitagesseminaren werden hier Studierenden und Interessierten viele Inhalte, u. a. in den Bereichen Schlüsselkompetenzen, Sprachen oder EDV vermittelt.

Kooperation mit der Otto-von-Guericke-Universität Magdeburg

Seit 2014 bündeln die Hochschule und die Universität ihre Weiterbildungsaktivitäten. Das bietet Weiterbildungsinteressierten auch Zugriff auf die Weiterbildungsangebote der Universität.

Profil

Die Hochschule Magdeburg-Stendal verfügt über langjährige Erfahrung in der Durchführung von Seminaren und Workshops für Mitarbeiter von Unternehmen und Einrichtungen. Die Vermarktung und Organisation dieser Weiterbildungen liegt beim Zentrum für wissenschaftliche Weiterbildung Magdeburg (ZWW). Darüber hinaus steht das ZWW allen Weiterbildungsinteressierten als zentraler Ansprechpartner und Beratungsstelle (z. B. für Förderprogramme oder Bildungsurlaub) zur Verfügung und engagiert sich im Bereich der Öffnung der Hochschulen für „nicht-klassisch“ Studierende.

Weiterbildung für Unternehmen

Die Weiterbildungen für Unternehmen werden in zwei Formaten angeboten. Zum einen werden jährlich Seminare als offene Einschreibung, d. h. zu festen

ZWW: Durchlässigkeit zwischen akademischer und beruflicher Bildung

Kontakt

Sonja Ristau
Mitarbeiterin für Durchlässigkeit
zwischen akademischer und
beruflicher Bildung

(0391) 67 57 203
sonja.ristau@hs-magdeburg.de

Besuchsadresse:
Niels-Bohr-Straße 1, Raum 102

Zielgruppe

Studierende, die ihr Studium ohne Abschluss beenden, sehen sich oft in einer beruflichen Sackgasse. Sie sollten jedoch den Studienabbruch als Chance für eine Kurskorrektur verstehen. Karriere und Studienabbruch schließen sich nicht aus. Bill Gates, Mick Jagger, Barbara Schöneberger und Günther Jauch sind Beispiele dafür. Das Zentrum für wissenschaftliche Weiterbildung möchte Sie gern bei der Suche nach passenden Ausbildungsalternativen unterstützen und Sie zu den Verkürzungs- und Anrechnungsmöglichkeiten beraten.

Aufgabengebiet

Der Wechsel von Studienabbrechern in die berufliche Bildung ist bislang noch kein etablierter Bildungsweg. Um den Übergang möglichst effizient zu gestalten, hat sich das Zentrum für wissenschaftliche Weiterbildung die „Erhöhung der Durchlässigkeit zwischen akademischer und beruflicher Bildung“ zur Aufgabe gemacht. Dabei verfolgen wir das Ziel, mit den relevanten Akteuren, Modelle für die Anrechnung bestandener Prüfungs- und Studienleistungen zu entwickeln.

Fachkräfte von morgen

Für Unternehmen hat die Ausbildung eines Studienabbrechers mehrere Vorteile: Vor dem Hintergrund des Fachkräftebedarfs und einer sinkenden Zahl an Ausbildungsbewerbern gewinnen sie motivierte junge Menschen. Studienabbrecher sind persönlich reifer und verfügen bereits über zahlreiche Kenntnisse und Fähigkeiten, die für die spätere berufliche Tätigkeit eine wichtige Rolle spielen können.

Herausgeber
Hochschule Magdeburg-Stendal
Postfach 3655, 39011 Magdeburg

Besuchsadressen
Standort Magdeburg
Breitscheidstraße 2, 39114 Magdeburg

Standort Stendal
Osterburger Straße 25, 39576 Stendal

Internet
www.hs-magdeburg.de

Alle Angaben entsprechen dem Sachstand bis Redaktionsschluss. Eventuelle Änderungen entnehmen Sie bitte dem Internet: www.hs-magdeburg.de.

gefördert durch:  **Stadtsparkasse
Magdeburg**

Redaktion
Katrin Gruschka, Leiterin Career Center

Redaktionsschluss
Mai 2018

Fotos
Hochschule Magdeburg-Stendal,
Bastian Ehl, Matthias Piekacz, Harald Krieg

Gestaltung
Carsten Boek, Pressestelle
Sally Bo Hattar

Druck
Harzdruckerei GmbH, Wernigerode

Konzeption, Planung und Durchführung der FKM
Beatrice Manske, Leiterin TWZ
Daniel Stieler, Veranstaltungsmanager
Katrin Gruschka, Leiterin Career Center

**ENDLICH
MONTAG!**