



Studien- angebot

h2.de

Studieren an der Hochschule Magdeburg- Stendal

2 Campus

Hannover

Stendal

Berlin

Magdeburg

Leipzig

5 Fachbereiche

47 Studiengänge

5.144
Studierende

103
Partnerschaften
mit dem Ausland

167
Professuren und
Lehrkräfte für
besondere Aufgaben

97 Prozent
Weiterempfehlung durch Studierende und Alumni auf [studycheck.de](https://www.studycheck.de)¹

93 Prozent
loben das gute Miteinander zwischen den Studierenden

79 Prozent
waren mit ihrem Studium sehr zufrieden oder zufrieden

86 Prozent
schätzen den engen Kontakt zu den Lehrenden

Inhalt

Unsere Studiengänge	6
Warum bei uns studieren?	8
Studieren in Magdeburg	16
Studieren in Stendal	18
Unterstützung bei der Studienwahl	20
Angewandte Humanwissenschaften	22
Ingenieurwissenschaften und Industriedesign	30
Soziale Arbeit, Gesundheit und Medien	42
Wasser, Umwelt, Bau und Sicherheit	54
Wirtschaft	68
Bewerben und immatrikulieren	78
Impressum	82
Campuspläne	83

Vorwort



Liebe künftige Studierende,

die gesellschaftlichen Fragen und Herausforderungen wachsen jeden Tag. Innovative Lösungen und visionäre Antworten entstehen immer häufiger im gemeinsamen Umsetzen von Ideen und im Ausleben von Kreativität. Das Studium an einer Hochschule für angewandte Wissenschaften bietet Ihnen für diese Herausforderungen eine Vielzahl von praxisorientierten Lehr- und Forschungsangeboten.

Gemeinsam lernen und erforschen wir an der Hochschule Magdeburg-Stendal fortschrittliche Lösungen und gesellschaftlich relevante Ansätze, entwickeln moderne Denkansätze und Working Spaces, pflegen den interdisziplinären und internationalen Austausch. Denn für die Zukunft wollen wir mit Ihnen klimaneutrale, umweltschonende, nachhaltige und belastbare Ideen in unseren zahlreichen Studiengängen entwickeln: in den Studiengängen Mensch-Technik-Interaktion, Elektrotechnik, Psychologie mit dem Schwerpunkt Rehabilitation, Gesundheitsförderung und -management, Nachhaltige Betriebswirtschaftslehre, Soziale Arbeit, Industrial Design, Recycling und Entsorgungsmanagement oder in den englischsprachigen Studiengängen Sustainable Resources, Engineering and Management (Bachelor StREaM) und Water Engineering.

Seit 1991 steht die Hochschule mit ihren heute fünf Fachbereichen an zwei Standorten für eine fundierte akademische Ausbildung, für praxisnahe Forschung und eine engagierte Studierendenschaft. Die Promotionszentren „Umwelt und Technik“ sowie „Sozial-, Gesundheits- und Wirtschaftswissenschaften“ ermöglichen darüber hinaus eine weitere Qualifizierung und wissenschaftliche Karrierewege.

Ich heiße Sie herzlich willkommen an unserer Hochschule mit wissenschaftlicher Expertise und neuestem, an der Praxis orientiertem Wissen. Wir sind zudem flexibel, weltoffen, divers, studierenden- und familienfreundlich und begrüßen alle mit Mut zu anspruchsvoller akademischer Arbeit und Freude am Studieren im Grünen an der Hochschule Magdeburg-Stendal.

Prof. Dr. Manuela Schwartz
Rektorin

Unsere Studiengänge

Studiengang	Abschluss	berufsbegleitend	Studienort	Seite
AI Engineering – Biomechanik u. Smart Health Technologies	Bachelor of Science		MD	33
Angewandte Gesundheitswissenschaften	Bachelor of Science	●	MD	45
Angewandte Kindheitswissenschaften	Bachelor of Arts		SDL	25
Bauingenieurwesen	Bachelor of Engineering		MD	57
Bauingenieurwesen, dual	Bachelor of Engineering		MD	57
Bauingenieurwesen	Master of Engineering		MD	63
Betriebswirtschaftslehre	Bachelor of Arts	●	SDL	71
Betriebswirtschaftslehre, dual	Bachelor of Arts		SDL	71
Betriebswirtschaftslehre in der Pflege	Bachelor of Arts	●	SDL	72
Digital Business Management	Master of Science	●	MD	75
Elektrotechnik	Bachelor of Engineering		MD	33
Elektrotechnik, dual	Bachelor of Engineering		MD	34
Energieeffizientes Bauen und Sanieren	Master of Engineering		MD	63
Engineering Design	Master of Arts		MD	39
Europäischer Master in Gebärdensprachdolmetschen	Master of Arts	●	MD	51
Entrepreneurship and Innovation Management	Master of Science		MD	75
Gebärdensprachdolmetschen	Bachelor of Arts		MD	45
Gesundheitsfördernde Organisationsentwicklung	Master of Arts		MD	51
Gesundheitsförderung und -management	Bachelor of Arts		MD	46
Industrial Design	Bachelor of Arts		MD	34
Ingenieurökologie	Master of Science		MD	64
Interaction Design	Master of Arts		MD	40
Interdisziplinäre Ingenieurwissenschaften	Master of Engineering		MD	40
Journalismus	Bachelor of Arts		MD	46
Journalismus	Master of Arts		MD	53

h2.de/studieren

Studiengang	Abschluss	berufsbegleitend	Studienort	Seite
Kindheitspädagogik – Praxis, Leitung, Forschung	Bachelor of Arts		SDL	25
Kindheitswissenschaften und Kinderrechte	Master of Arts		SDL	29
Language and Communication in Organizations	Bachelor of Arts		MD	48
Leitung von Kindertageseinrichtungen – Kindheitspädagogik	Bachelor of Arts	●	SDL	26
Management im Gesundheitswesen	Master of Arts	●	MD	76
Maschinenbau	Bachelor of Engineering		MD	35
Mechatronische Systemtechnik	Bachelor of Engineering		MD	36
Mensch-Technik-Interaktion	Bachelor of Science		MD	36
Nachhaltige BWL – Digital Business/Personalmanagement/Wirtschaftspsychologie	Bachelor of Arts		SDL	73
Recycling und Entsorgungsmanagement	Bachelor of Engineering		MD	58
Psychologie mit dem Schwerpunkt Rehabilitation	Bachelor of Science		SDL	26
Rehabilitationspsychologie	Master of Science		SDL	29
Risikomanagement – Management von unterneh. Risiken	Master of Arts		SDL	76
Sicherheit und Gefahrenabwehr	Bachelor of Science		MD	60
Sicherheit und Gefahrenabwehr	Master of Science		MD	65
Soziale Arbeit	Bachelor of Arts		MD	49
Soziale Arbeit	Master of Arts		MD	53
Sustainable Resources, Engineering and Management (StREaM)	Bachelor of Engineering		MD	37
Wasserwirtschaft	Bachelor of Engineering		MD	61
Wasserwirtschaft	Master of Engineering		MD	66
Water Engineering	Master of Engineering		MD	66
Wirtschaftsingenieurwesen	Bachelor of Engineering		MD	37

Legende: Bachelor-Studiengang Master-Studiengang MD = Campus Magdeburg SDL = Campus Stendal



Grüner Campus der Hochschule

Warum bei uns studieren?

Campus und Ausstattung

Die beiden Campus der Hochschule in Magdeburg und Stendal sind übersichtlich, die Wege kurz. Es gibt jede Menge Bäume und Wiesen, sodass hier alle Studierenden genügend Platz haben, um zwischen den Vorlesungen Fußball oder Beachvolleyball zu spielen oder in der Sonne zu entspannen. Oder auch, um weiter zu studieren – WLAN gibt es nämlich auf dem gesamten Campus.

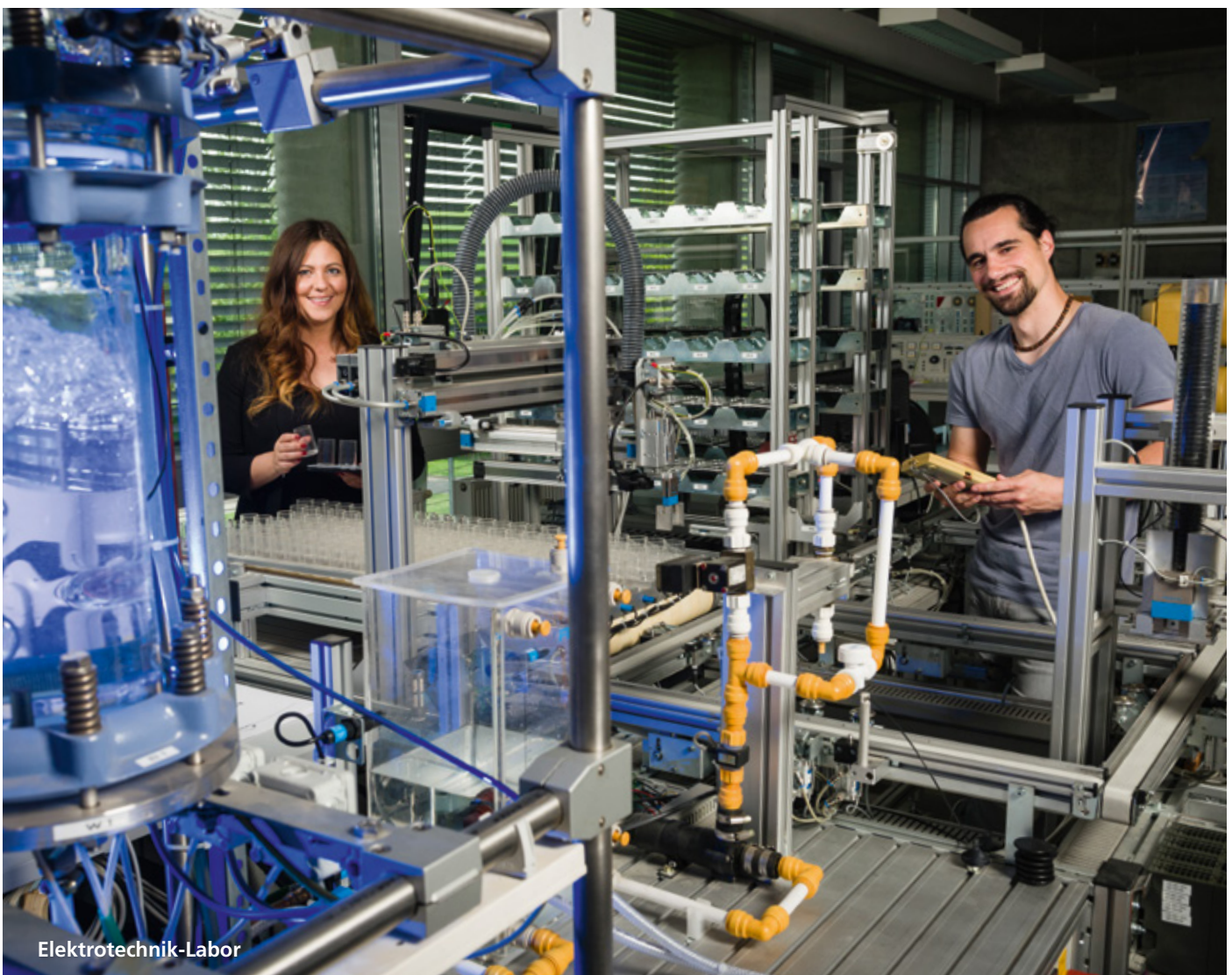
2019 wurde unser Campus in Magdeburg von Studierenden zum schönsten Campus Deutschlands gewählt ([studycheck.de](https://www.studycheck.de)).



Metallbearbeitung, Laborhalle

In bestens ausgestatteten Laboren, Werkstätten und Studios kannst du praktisch arbeiten und dein theoretisches Wissen aus Vorlesungen und Seminaren bei Versuchen oder in Lehrredaktionen einsetzen.

PC-Pools mit modernen Rechnern und allen Programmen, die im Studium gebraucht werden, gehören natürlich mit zur Ausstattung. Und die Hochschulbibliothek hält zudem reichlich Literatur und E-Books bereit und bietet auch einige ruhige Plätze zum Arbeiten.



Elektrotechnik-Labor

Warum bei uns studieren?

Hochschulsport

Als Ausgleich zum Studium bietet das **Hochschulsportzentrum über 130 Sportangebote** – von Aerobic über Fußball, Yoga und Klettern bis Zumba. Zudem haben beide Standorte einen eigenen **Bewegungsparcours**. Geräte von Bauchmuskel- und Rückenstrecktrainer bis zu Balanciergerät und Slackline stehen im Freien zur Verfügung.



Bewegungsparcours



Beachvolleyballplatz auf dem Campus



Bewegungshalle, Campus Magdeburg



Amman, Jordanien

Ein Praxissemester auf Kuba erleben, eine Ausstellung in Jordanien organisieren, Baustellen in China erkunden – das internationale Netzwerk der Hochschule bietet dir zahlreiche Möglichkeiten für einen Aufenthalt im Ausland. Im Projekt **„Fernurst & Wissensweh“** werden regelmäßig Infoabende von Studierenden für Studierende rund um das Thema Auslandsaufenthalt veranstaltet. Darüber hinaus unterstützt dich das **International Office** der Hochschule unter anderem mit wertvollen Informationen zur **Finanzierung** und **Stipendiensuche**.

Warum bei uns studieren?

Wege ins Ausland

Warum bei uns studieren?

Feste feiern

Im Rahmen der Studierendentage findet im Sommer das **CAMPUSFESTIVAL** statt. Beim Open Air im Grünen kommen Musikliebende ganz auf ihre Kosten. Darüber hinaus kannst du hier die alljährliche **Lange Nacht der Wissenschaft** erleben und weitere abwechslungsreiche Kulturveranstaltungen besuchen. Auf dem Campus gibt es neben der Mensa mit Cafeteria auch das **Kulturkombinat FRÖSI**. Hier bekommst du Kaffee, Snacks und ein erfrischendes Eis an langen Sommertagen. Nach den Vorlesungen organisiert das Kuka FRÖSI regelmäßig Grillabende, Partys oder auch mal einen Flohmarkt.



Lange Nacht der Wissenschaft



CAMPUSFESTIVAL



Kulturkombinat Frösi, Campus Magdeburg



Hochschulball in Stendal

Der **traditionelle Hochschulball** ist ein Highlight am Standort Stendal. Studierende, Lehrende, Mitarbeiter:innen sowie Freund:innen der Hochschule feiern jedes Jahr unter einem anderen Motto einen magischen Abend.

Beim alljährlichen **Sommerfest** verbringen Studierende, Lehrende und Beschäftigte gemeinsam einen lauschigen Abend auf dem Stendaler Campus. Kinderprogramm, sportliche Wettkämpfe und Live-Musik – für jede:n ist etwas dabei.



Sommerfest

Warum bei uns studieren?

Erfahrungen



Christoph aus Tangerhütte hat **Bauingenieurwesen** studiert

„Ich habe meinen Arbeitgeber durch das Deutschlandstipendium der Hochschule kennengelernt. Dank der vielen Vertiefungsrichtungen und Praxiserfahrung in meinem Studiengang hatte ich als Praktikant einen super Einstieg bei der Deutschen Bahn in Magdeburg. Ich arbeite nun seit knapp sechs Jahren für das Unternehmen, aktuell in der Position des BIM-Managers.“



Gabriela aus Sofia hat **Journalismus** studiert

„Ich bin sehr glücklich, dass ich die erste ausländische Studentin der Hochschule bin, die das Otto-von-Guericke-Stipendium im Jahr 2017 bekommen hat. Die Landeshauptstadt Magdeburg und die Hochschule Magdeburg-Stendal haben mir durch die Verleihung dieses Stipendiums großes Vertrauen entgegengebracht. Es hat mir gezeigt, dass sich mein Einsatz und meine Leistungsbereitschaft gelohnt haben.“



Tabea aus Essen
hat **Wasserwirtschaft** studiert

„Durch meine Teilnahme im Buddyprogramm habe ich Studierende aus der ganzen Welt kennengelernt und habe wertvolle Freundschaften geschlossen. Die guten internationalen Beziehungen der Hochschule Magdeburg-Stendal habe ich in meinem 5. Semester genutzt: Während meines Auslandssemesters konnte ich unvergessliche und prägende Erfahrung sammeln, denn ich habe in Jordanien an der GJU Water and Environmental Engineering studiert.“

Mohammed aus Jordanien
hat als Austauschstudent
Maschinenbau studiert

„Wenn du hart arbeitest, dein Bestes tust, dein Leben genießt und Freude und Glück verbreitest, wirst du viele Menschen kennenlernen und Spuren in deiner neuen Heimat hinterlassen. Dabei hilft dir dein Buddy, denn es ist wichtig jemanden zu haben der einem hilft, wenn man nichts über die fremde Kultur weiß.“

Dominik aus München hat **Sicherheit und Gefahrenabwehr** studiert

„Von München nach Magdeburg: Ein großer Schritt für mich, der sich gelohnt hat! Studieren im Grünen, Studentenleben und alles, was dazu gehört, bekommt man hier auch! Vor allem direkt am Campus zu wohnen, bietet einige Vorteile und ist noch dazu sehr preiswert.“



Studieren in Magdeburg

Magdeburg

- Hauptstadt des Landes Sachsen-Anhalt
- Im Jahr 805 erstmals urkundlich erwähnt
- Lage: an der Elbe
- Einwohner:innen: ca. 235.000
- Studierende: ca. 18.000
- Mietkosten für ein WG-Zimmer: Ø 300 €

Wenn du in Magdeburg studierst, triffst du auf etwa 18.000 andere Studierende der Universität und Hochschule und kannst einiges erleben. Grillen an der Elbe, Kneipenabend am Hasselbachplatz, Konzerte und andere Events in alten Festungsanlagen, Urlaubsstimmung in der Strandbar oder tanzen bis in die frühen Morgenstunden in der Kunstkantine oder Baracke: für Nachtschwärmer und Kulturhungrige hat die Landeshauptstadt einiges zu bieten. Auch Sparfüchse können in Magdeburg gut leben und studieren: Der Semesterbeitrag ist niedrig, das Semesterticket für Bus und Straßenbahn ist inklusive und die Mietpreise sind studentenfreundlich.

➤ magdeburg.de



Stadtpark Rotehorn



Firmenkontaktmesse



Elbschaukel

Studieren in Stendal

Stendal

- größte Stadt in der Altmark
- archäologische Funde belegen eine Ortschaft um das Jahr 889
- Einwohner:innen: ca. 40.000
- Studierende: ca. 2.000
- Mietkosten im Studentenwohnheim: ab 340 €

Wenn du es familiär magst, in kleinen Gruppen studieren möchtest und den direkten Draht zu den Professor:innen schätzt – dann ist der Hochschulstandort Stendal genau das Richtige für dich. In der Hansestadt im Herzen der Altmark triffst du auf etwa 2.000 andere Studierende in zwei Fachbereichen. In Stendal erlebt man in heimischer Atmosphäre Kino- und Theater Vorstellungen, Konzerte, Lesungen, Feste und Kneipennächte. Und wenn es dich mal in die Großstadt zieht, kannst du durch sehr gute Bahnverbindungen ganz schnell nach Berlin, Magdeburg oder Hannover reisen. Mit deinem Semesterticket kannst du beliebig viele Fahrten auf der Strecke Stendal–Magdeburg unternehmen.

➤ stendal.de



Sommerfest auf dem Campus



Weihnachtscampus



St. Marienkirche mit Rathaus



Campus Day

Unterstützung bei der Studienwahl

Besuch uns!

Komm zu unseren **Campus Days**, um bei Labor- und Campusführungen, Vorträgen und Experimenten sowie bei Gesprächen mit Profs und Studierenden die Hochschule und ihr Studienangebot kennenzulernen.

➤ h2.de/campusdays



Studienberatung

Das Team der Studienberatung unterstützt dich bei der Wahl der Studienrichtung und informiert über mögliche berufliche Einsatzfelder, über Fragen zu Bewerbung und Zulassung sowie über Studienbedingungen.

✉ studienberatung@h2.de

Unsere Hochschulscouts stehen dir mit Rat und Tat zur Seite und helfen dir beim Einstieg in den Studienalltag. Informationen aus erster Hand garantieren einen gelungenen Start ins aufregende Hochschulleben!

✉ hochschulscouts@h2.de

Einfach mal **ausprobieren:** **Einblicke** in Studiengänge

Nimm beim **Schnupperstudium** an Seminaren und Vorlesungen deines Wunschstudiengangs teil!

➤ h2.de/schnupperstudium

Von Biowerkstoffen über regenerative Energien bis hin zu Robotik – beim **Herbstkurs** erhalten Schüler:innen der Oberstufe Einblicke in Studiengänge der Bereiche Technik und Naturwissenschaft.

➤ h2.de/herbstkurs

Angewandte Humanwissen- schaften

➤ h2.de/ahw

Am **Fachbereich Angewandte Humanwissenschaften** kannst du mit den Studiengängen Angewandte Kindheitswissenschaften und Psychologie mit dem Schwerpunkt Rehabilitation zwei in Deutschland einzigartige Studienrichtungen studieren oder dich im Studienfach Kindheitspädagogik ausbilden lassen. Durch den engen Kontakt zwischen Studierenden und Lehrkräften geht es am Fachbereich AHW familiär zu. Egal, für welchen Studiengang du dich entscheidest, hier studierst du in angenehmer und moderner Atmosphäre.



Grüner Campus in Stendal



Testothek

Mit dem Studiengang **Leitung von Kindertageseinrichtungen – Kindheitspädagogik** wurde ein berufsintegrierender und berufsbegleitender Studiengang insbesondere für berufserfahrene Erzieher:innen konzipiert. Dieser Studiengang ist der erste in Sachsen-Anhalt, welcher einen akademischen Abschluss für Erzieher:innen ermöglicht.



Vorlesung im Audimax am Campus Stendal

Angewandte Humanwissen- schaften

Bachelor- Studiengänge



Studiengang	Abschluss	Seite
Angewandte Kindheitswissenschaften	Bachelor of Arts	25
Kindheitspädagogik – Praxis, Leitung, Forschung	Bachelor of Arts	25
Leitung von Kindertageseinrichtungen – Kindheitspädagogik	Bachelor of Arts	26
Psychologie mit dem Schwerpunkt Rehabilitation	Bachelor of Science	26

Bachelor of Arts

Angewandte Kindheitswissenschaften

Der Studiengang Angewandte Kindheitswissenschaften vermittelt dir Grundlagenkenntnisse in Pädagogik, Psychologie, Soziologie, Gesundheits- und Politikwissenschaften und Sozialpädagogik, stets bezogen auf Kinder und Jugendliche. Nach dem Studium kannst du in direktem Kontakt mit Kindern und ihren Familien sowie in einschlägigen Trägereinrichtungen des Bildungs-, Sozial-, Erziehungs- und Gesundheitswesens arbeiten und gegenüber zuständigen politischen Instanzen die Belange und Bedürfnisse von Kindern wissenschaftlich begründet vertreten.

Regelstudienzeit	6 Semester
Studienort	Campus Stendal
Studienbeginn	Wintersemester
Bewerbungsschluss	15.09.
Zulassungsbeschränkung	Nein

➤ h2.de/kiwi



Bachelor of Arts

Kindheitspädagogik – Praxis, Leitung, Forschung

Die Kindheit hat für die Entwicklung des Menschen eine große Bedeutung. Pädagogische Fachkräfte müssen diese Entwicklungsphase in der Praxis wissenschaftlich begleiten. Im Studiengang Kindheitspädagogik wirst du auf die unmittelbare pädagogische Arbeit mit Kindern vom Eintritt in eine Kindertageseinrichtung bis zum Ende des Hortalters vorbereitet und qualifizierst dich darüber hinaus für die Arbeit mit Familien, für Beratungstätigkeiten sowie für die Förderung sozialräumlicher Vernetzung. Zudem erarbeitest du dir im Studium sowohl Leitungskompetenzen als auch Qualifikationen im Bereich Forschung.

Regelstudienzeit	6 Semester
Studienort	Campus Stendal
Studienbeginn	Wintersemester
Bewerbungsschluss	15.07.
Zulassungsbeschränkung	Ja

➤ h2.de/kipäd

Bachelor of Arts

Leitung von Kindertageseinrichtungen – Kindheitspädagogik

Berufsintegrierendes Vollzeitstudium

Wenn du als pädagogische Fachkraft arbeitest und eine Leitungsposition in Kindertageseinrichtungen anstrebst oder bereits innehast, sind die Studieninhalte sowie Lehr- und Lernformen dieses Studiengangs speziell an deine Bedürfnisse angepasst. Die Inhalte beziehen sich vor allem auf die Förderung von Entwicklung und Lernen, auf Leitungsaufgaben wie Personal- und Einrichtungsmanagement sowie auf Kooperation und Vernetzung im sozialen und politischen Umfeld. Der Praxis wird als zentralem Lernort ein hoher Stellenwert eingeräumt. Das Studium verläuft parallel zu deiner Berufstätigkeit. Es beinhaltet Präsenzphasen, Praxisprojekte am Arbeitsplatz, Austausch in Arbeitsgruppen und Selbststudienanteile.

Regelstudienzeit	6 Semester
Studienort	Campus Stendal
Studienbeginn	Sommersemester
Bewerbungsschluss	15.01.
Besondere Zulassungsvoraussetzungen	

➤ h2.de/lk



Bachelor of Science

Psychologie mit dem Schwerpunkt Rehabilitation

Wenn ein Krebspatient seine medizinischen Therapien erfolgreich hinter sich gebracht hat, aber nun große Angst vor dem Wiederkehren eines Tumors hat, sind Psycholog:innen der Rehabilitation gefragt. Die Rehabilitationspsychologie stellt neben der niedergelassenen und stationären Akutversorgung einen eigenständigen Versorgungszweig dar. Im Studium erhältst du unter anderem Kenntnisse in der Diagnostik, der Psychologie und den Gesundheitswissenschaften. Nach dem Studium kannst du beispielsweise in einer Rehabilitationsklinik oder in einer Werkstatt für Menschen mit Behinderungen arbeiten.

Regelstudienzeit	6 Semester
Studienort	Campus Stendal
Studienbeginn	Wintersemester
Bewerbungsschluss	15.07.
Zulassungsbeschränkung	Ja

➤ h2.de/psy



Zwei Studierende üben das Dialogische Lesen

Angewandte Humanwissen- schaften

Master- Studiengänge



Studiengang	Abschluss	Seite
Kindheitswissenschaften und Kinderrechte	Master of Arts	29
Rehabilitationspsychologie	Master of Science	29

Master of Arts

Kindheitswissenschaften und Kinderrechte

Kinder sind die Erwachsenen von morgen. Daher gilt es sie als eine gesellschaftliche Gruppe mit eigenen Bedürfnissen und Interessen zu respektieren und zu unterstützen. Im Studium beschäftigst du dich mit den verschiedenen Lebenslagen von Kindern, mit kulturellen und gesellschaftlichen Zusammenhängen sowie mit den rechtlichen Rahmenbedingungen, die als Kinderrechte von der UN als fester Bestandteil der Menschenrechte formuliert wurden. Nach dem Studium begleitest und unterstützt du junge Menschen dabei, dass ihre Rechte Anwendung finden und sorgst dafür, dass Kinder selbst Einfluss auf die Gestaltung ihrer Lebenswelten haben. Aufgabengebiete findest du unter anderem in der Förderung der kindlichen Gesundheit, in der Integration sozial schwacher Kinder oder in der Erforschung und Bekämpfung von Kinderarmut.

Regelstudienzeit 4 Semester

Studienort Campus Stendal

Studienbeginn Wintersemester

Bewerbungsschluss 15.09.

Besondere Zulassungsvoraussetzungen

➤ h2.de/kiki

Master of Science

Rehabilitationspsychologie

Im Master-Studium Rehabilitationspsychologie betrachtest du die beruflichen, sozialen, medizinischen und psychologischen Aspekte von Behinderungen in Bezug auf die Teilhabe am gesellschaftlichen Leben mit den Wechselwirkungen. Darüber hinaus erhältst du Einblicke in das Versorgungssystem der Rehabilitation sowie in dessen Qualitätssicherung und Evaluation. Zudem erwirbst du Kenntnisse in psychologischer Diagnostik und Begutachtung und gewinnst darüber hinaus einen Einblick in vielfältige Interventionsstrategien und therapeutische Techniken. Nach dem Studium kannst du in Rehabilitationskliniken, therapeutischen und psychiatrischen Einrichtungen, Beratungsstellen sowie in Kinder- und Jugendhilfeeinrichtungen tätig werden.

Regelstudienzeit 4 Semester

Studienort Campus Stendal

Studienbeginn Wintersemester

Bewerbungsschluss 15.09.

Besondere Zulassungsvoraussetzungen

➤ h2.de/reha

Ingenieurwissenschaften und Industriedesign

➤ h2.de/iwid

Institut für Maschinenbau

Hier sitzt du nicht nur im Hörsaal! Praxisbezug wird am Institut für Maschinenbau großgeschrieben. In zahlreichen Laboren mit moderner und hochwertiger Ausstattung kannst du zum Beispiel Biowerkstoffe, Robotersystemtechnik oder innovative Fertigungsverfahren genau unter die Lupe nehmen. Wenn mathematische und physikalische Vorgänge für dich keine böhmischen Dörfer sind, findest du hier vielleicht den passenden Studiengang für dich.



Zwei Studierende bedienen einen Roboter im Labor für Maschinenbau



Arbeit an Robotern im Labor für Elektrotechnik

Institut für Elektrotechnik

Technik begegnet uns in allen Lebensbereichen und gestaltet unseren Alltag leichter. Am Institut für Elektrotechnik lernst du technische Innovationen zu entwickeln und kannst so die Zukunft mitgestalten. Energietechnik, Kommunikationstechnik und Automatisierungstechnik stehen dabei im Fokus. Wenn du Technikinteresse, Experimentierfreude und wissenschaftliche Neugier mitbringst, bist du hier goldrichtig.

Institut für Industrial Design

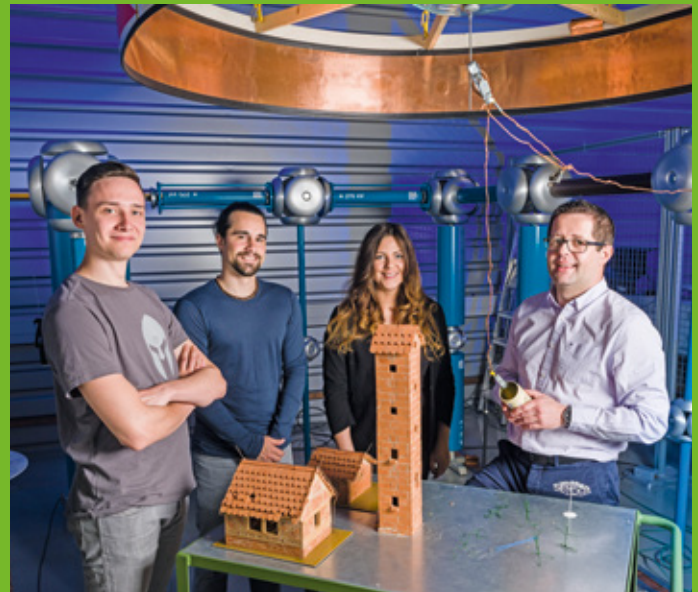
Am Institut für Industrial Design steht die Verknüpfung von Design und Funktionalität bei der Gestaltung von Konsum- und Industriegütern im Vordergrund. Hier kannst du dir die Kompetenzen für selbstständige Entwurfsarbeit aneignen. Durch die enge Vernetzung mit den Instituten für Elektrotechnik und Maschinenbau und zahlreiche Praxispartner arbeitest du bereits im Studium in interdisziplinären Teams und wirst so gut auf den Einstieg ins Berufsleben vorbereitet.



Modellierung mit Design-Ton

Ingenieur- wissenschaften und Industrie- design

Bachelor- Studiengänge



Studiengang	Abschluss	Seite
AI Engineering – Biomechanik und Smart Health Technologies	Bachelor of Science	33
Elektrotechnik	Bachelor of Engineering	33
Elektrotechnik, dual	Bachelor of Engineering	34
Industrial Design	Bachelor of Arts	34
Maschinenbau	Bachelor of Engineering	35
Mechatronische Systemtechnik	Bachelor of Engineering	36
Mensch-Technik-Interaktion	Bachelor of Science	36
Sustainable Resources, Engineering and Management	Bachelor of Engineering	37
Wirtschaftsingenieurwesen	Bachelor of Engineering	37

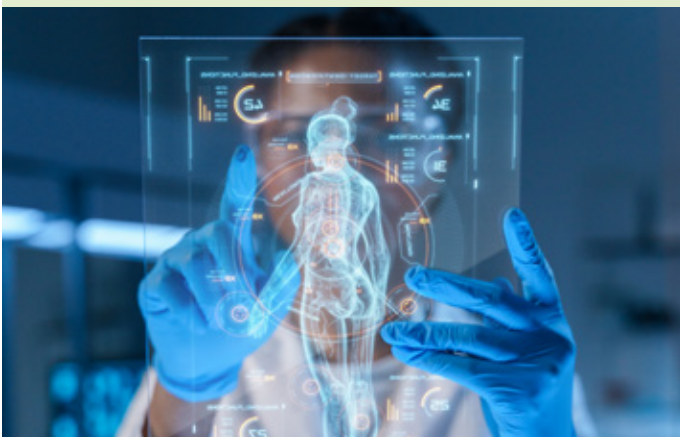
Bachelor of Science

AI Engineering Vertiefung: Biomechanik und Smart Health Technologies

Dieser Bachelor ist ein Kooperationsstudiengang mit vier weiteren Hochschulen in Sachsen-Anhalt. In unserem interdisziplinären Studiengang an der Schnittstelle von KI und Ingenieurwissenschaften erwirbst du Kompetenzen, die du brauchst, um innovative und wegweisende KI-Lösungen für die Industrie und darüber hinaus zu entwickeln und umzusetzen. Wenn du dich für den Bachelor-Studiengang AI Engineering entscheidest, erwartest dich ein ganz besonderes Studienmodell.

Regelstudienzeit	7 Semester
Studienort	Campus Magdeburg
Studienbeginn	Wintersemester
Bewerbungsschluss	15.09.
Zulassungsbeschränkung	Nein
Besondere Zulassungsvoraussetzung: Mathematik Eignungsfeststellungsprüfung	

➤ h2.de/aieng



Bachelor of Engineering

Elektrotechnik

Das zukunftsorientierte Studium bereitet dich auf eine berufliche Tätigkeit im modernen elektrotechnischen Spektrum der Energie-, Kommunikations- und Automatisierungstechnik vor. Du kannst zwischen den *Vertiefungsrichtungen* *Energie-technik* und *Automation* sowie *Kommunikation* wählen und in den Bereichen Analyse, Entwurf und Betrieb elektrischer Systeme Kompetenzen erwerben. Nach dem Studium kannst du z. B. Industrieroboter entwickeln, Steuerungssysteme, Energieanlagen und -netze planen oder an den Kommunikationstechniken der Zukunft forschen.

Regelstudienzeit	7 Semester
Studienort	Campus Magdeburg
Studienbeginn	Wintersemester
Bewerbungsschluss	15.09.
Zulassungsbeschränkung	Nein

➤ h2.de/et

Bachelor of Engineering

Elektrotechnik, dual

Elektroingenieure vereinen Kreativität mit technischem Sachverstand. Industrieroboter entwickeln, Energieanlagen und -netze planen, Steuerungssysteme für die industrielle Produktion entwerfen oder an den Kommunikationstechniken der Zukunft forschen – das sind nur einige der Berufsfelder, in denen du mit diesem Studium später tätig werden kannst. Die Verbindung von Hochschulstudium und strukturierten Praxisphasen garantiert dir eine optimale Verzahnung von theoretischem Wissen und praktischer Anwendung und erleichtert dir so den Einstieg in die Berufswelt.

Regelstudienzeit	9 Semester
Studienort	Campus Magdeburg
Studienbeginn	Wintersemester
Bewerbungsschluss	15.09.
Zulassungsbeschränkung	Nein

Besondere Zulassungsvoraussetzung:
Vertrag mit geeignetem Praxisbetrieb

➤ h2.de/et-dual

Bachelor of Arts

Industrial Design

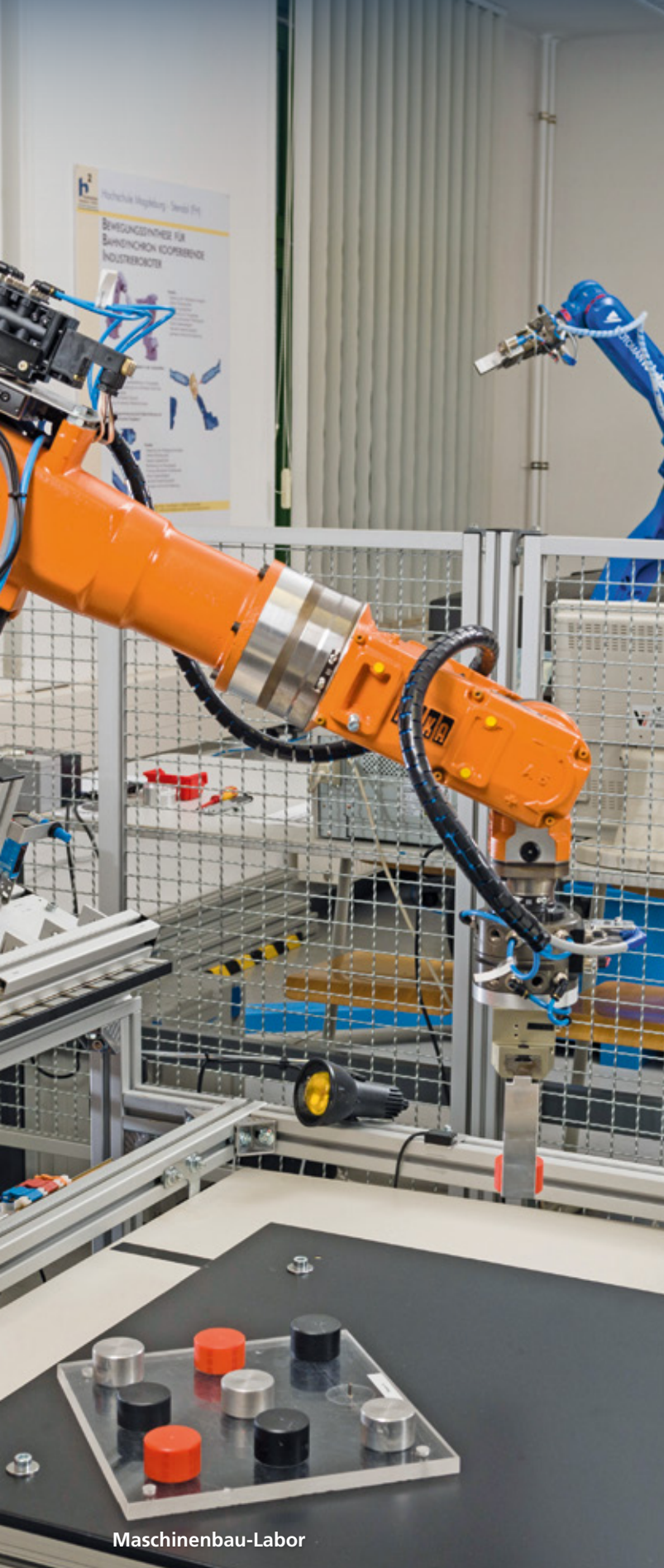
Ziel des Studiums ist der Erwerb gestalterischer Qualifikationen für das Entwerfen von komplexen, technischen Produkten. Hier lernst du Industrieprodukte so zu entwickeln, dass die modernen technischen Möglichkeiten durch eine intuitive Handhabung des Produktes optimal genutzt werden können. Bereits im Studium entwirfst du z. B. Möbel, Produkte für den Sportbereich wie Skateboards oder Rollski oder auch die Oberflächen für Maschinen. Nach dem Studium kannst du freiberuflich selbständig tätig werden, eine eigene Firma gründen oder in Designbüros oder größeren Unternehmen eine Anstellung finden.

Regelstudienzeit	7 Semester
Studienort	Campus Magdeburg
Studienbeginn	Winter- und Sommersemester
Bewerbungsschluss	31.05. (WiSe) bzw. 30.11. (SoSe)
Zulassungsbeschränkung	Nein
Eignungsprüfung	Ja

➤ h2.de/id



Werkchau, Institut Industriedesign



Maschinenbau-Labor

Bachelor of Engineering

Maschinenbau

Ein Maschinenbau-Studium ist die Grundlage für Tätigkeiten in unterschiedlichsten Bereichen: Mit dem Abschluss in der Tasche kannst du nicht nur im gesamten Maschinen- und Fahrzeugbau arbeiten, sondern auch im Anlagen- und Elektromaschinenbau, in der Feinwerktechnik (z. B. Raumfahrt- und Medizintechnik) und anderen metallverarbeitenden Branchen. Im Studium werden dir Kenntnisse in Mathematik, Physik und Informatik vermittelt und du kannst zudem zwischen zwei Vertiefungsrichtungen wählen: Konstruktionstechnik und Produktionstechnik.

Regelstudienzeit	7 Semester
Studienort	Campus Magdeburg
Studienbeginn	Wintersemester
Bewerbungsschluss	15.09.
Zulassungsbeschränkung	Nein

➤ [h2.de/mb](https://www.h2.de/mb)

Bachelor of Engineering

Mechatronische Systemtechnik

Das Studium setzt sich mit dem Zusammenspiel zwischen Mechanik, Elektronik und Informationstechnik auseinander. In Fächern wie Mathematik, technischer Physik, Informatik, Robotik oder methodischem Konstruieren werden dir die Grundlagen für spätere Tätigkeiten in den Bereichen Analyse, Entwurf und Betrieb elektromechanischer Systeme mit Mensch-Maschine-Schnittstelle vermittelt. Nach dem Studium kannst du z. B. Flugzeuge entwickeln, komplexe Anlagen wie Kraftwerke betreiben oder wirst in der Medizintechnik tätig.

Regelstudienzeit	7 Semester
Studienort	Campus Magdeburg
Studienbeginn	Wintersemester
Bewerbungsschluss	15.09.
Zulassungsbeschränkung	Nein

➤ h2.de/ms



Bachelor of Science

Mensch-Technik-Interaktion

Technik lässt uns unseren Alltag oftmals leichter und bequemer gestalten. Für Menschen mit Beeinträchtigungen können innovative Technologien wie künstliche Organe oder Roboter die Lebensqualität in besonderem Maße steigern. Dafür muss Technik an individuelle Bedürfnisse angepasst werden. Der Studiengang Mensch-Technik-Interaktion verbindet technische Fächer wie Informations- und Elektrotechnik mit psychologischen sowie sozial- und gesundheitswissenschaftlichen Fächern. So eignest du dir im Studium die nötigen Qualifikationen an, um Bedarfe analysieren und so beschreiben zu können, dass sich daraus innovative technische Lösungen entwickeln lassen.

Regelstudienzeit	7 Semester
Studienort	Campus Magdeburg
Studienbeginn	Wintersemester
Bewerbungsschluss	15.09.
Zulassungsbeschränkung	Nein

➤ h2.de/mti



Bachelor of Engineering

Sustainable Resources, Engineering and Management (StREaM)

Englischsprachiger, internationaler Studiengang

StREaM verbindet Technik und Wirtschaft und legt dabei besonderen Wert auf das Thema Nachhaltigkeit. Im Studium machst du dich mit ingenieurwissenschaftlichen und betriebswirtschaftlichen Grundlagen vertraut. Außerdem lernst du die Grundsätze nachhaltiger Entwicklung und einer verantwortungsbewussten Nutzung von Ressourcen und Energien kennen. Nach dem Studium kannst du in Wirtschaftsingenieur:innen-Funktionen an der Schnittstelle von Technik und Wirtschaft tätig werden, z. B. im Vertrieb, in der Produktentwicklung sowie im Qualitäts- und Umweltmanagement. Das englischsprachige, internationale Studienangebot eröffnet dir vielfältige berufliche Möglichkeiten, in Deutschland und international.

Regelstudienzeit	7 Semester
Studienort	Campus Magdeburg
Studienbeginn	Sommersemester
Bewerbungsschluss	15.01.
Zulassungsbeschränkung	Nein
Englischkenntnisse auf dem Niveau B2 erforderlich	

➤ h2.de/stream



Bachelor of Engineering

Wirtschaftsingenieurwesen

Im Gegensatz zu einem Studium, das sich ausschließlich mit Elektrotechnik oder Maschinenbau beschäftigt, kommt beim Wirtschaftsingenieurwesen die betriebswirtschaftliche Komponente hinzu. Berufe, die an der Schnittstelle zwischen den zwei Bereichen angesiedelt sind, werden immer wichtiger. Deshalb erhältst du in diesem Studium Grundlagenkenntnisse in Wirtschaft und entscheidest dich zudem für eine Vertiefungsrichtung – Elektrotechnik oder Maschinenbau. Nach dem Studium kannst du sowohl in der Produktentwicklung, im Consultingbereich oder in der Logistik tätig werden.

Regelstudienzeit	7 Semester
Studienort	Campus Magdeburg
Studienbeginn	Wintersemester
Bewerbungsschluss	15.09.
Zulassungsbeschränkung	Nein

➤ h2.de/wing

Ingenieur- wissenschaften und Industrie- design

Master- Studiengänge



Studiengang	Abschluss	Seite
Engineering Design	Master of Arts	39
Interaction Design	Master of Arts	40
Interdisziplinäre Ingenieurwissenschaften	Master of Arts	40

Master of Arts

Engineering Design

Im Engineering Design werden Wissenschaft, Technik und Kunst als synergetisch gestaltende Kräfte zur Lösung komplexer Zukunftsaufgaben gekoppelt. Das Design übernimmt als Bindeglied die Funktion, nachhaltig optimierte Produkte zu entwickeln. Der Studiengang richtet sich an Designer:innen mit mit technischen Kompetenzen und Techniker:innen mit gestalterischen Fähigkeiten. Er bereitet dich auf Tätigkeiten im technisch orientierten Industriedesign bzw. in der Entwicklung technischer Produkte mit Designbezug vor. Im Studium erwirbst du besondere Kompetenzen in der integrativen Produktentwicklung sowie im Bionik- und System-Design.

Regelstudienzeit	3 Semester
Studienort	Campus Magdeburg
Studienbeginn	Winter- und Sommersemester
Bewerbungsschluss	31.05. (WiSe) bzw. 30.11. (SoSe)
Eignungsprüfung	Ja

➤ h2.de/ed



Maschinenbau-Labor

Master of Arts

Interaction Design

Interaction Design beschäftigt sich mit Entwicklung und Gestaltung komplexer Produkte wie Smartphone-Apps, Websites oder Navigationsgeräten. Dabei steht die Interaktion zwischen Mensch und Objekt im Mittelpunkt des Designansatzes. Der Studiengang wendet sich an Studierende verschiedener Professionen, die aktiv an der Gestaltung neuer Informations- und Kommunikationstechnologien arbeiten wollen. Einsatzmöglichkeiten finden sich zum Beispiel in der Produktentwicklung in Hardware und Software, im Kommunikations- und Mediendesign oder in der Gaming-Branche.

Regelstudienzeit	3 Semester
Studienort	Campus Magdeburg
Studienbeginn	Winter- und Sommersemester
Bewerbungsschluss	31.05. (WiSe) bzw. 30.11. (SoSe)
Eignungsprüfung	

➔ h2.de/mid

Master of Arts

Interdisziplinäre Ingenieurwissenschaften

Unser interdisziplinärer Studiengang bietet dir viele verschiedene Vertiefungsrichtungen an. In den Pflichtmodulen erwirbst du breit gefächerte technische, betriebswirtschaftliche und soziale Kompetenzen. Diese Kompetenzen sind wichtig für deine spätere Arbeit in interdisziplinären Teams. Das Wahlpflichtangebot greift aktuelle Themen aus Forschung und Entwicklung auf und ermöglicht es dir an spannenden Praxisprojekten teilzunehmen und Lösungen für die vielfältigen und komplexen Problemstellungen der Industrie zu finden.

Regelstudienzeit	3 Semester
Studienort	Campus Magdeburg
Studienbeginn	Winter- und Sommersemester
Bewerbungsschluss	15.09. (WiSe) bzw. 15.03. (SoSe)

Besondere Zulassungsvoraussetzungen

➔ h2.de/ini



Interdisziplinäre Ingenieurwissenschaften

Soziale Arbeit, Gesundheit und Medien

➔ h2.de/sgm

Sozial- und Gesundheitswesen

„Helfen“ studieren – geht das? In Studiengängen des Bereichs Sozial- und Gesundheitswesen lernst du Menschen in verschiedensten Lebens- und Problemlagen dabei zu helfen, ihre Situation selbstbestimmt zu verbessern und geeignete Unterstützungsmöglichkeiten in Anspruch zu nehmen. Dabei wird in der Lehre stets eine Brücke zwischen Theorie und Praxis geschlagen. In praktischen Studiensemestern und Projekten mit Praxispartnern kannst du bereits im Studium soziale und gesellschaftliche Probleme in Angriff nehmen.



Seminar, Soziale Arbeit



Bewegungshalle, Campus Magdeburg

Kommunikation und Medien

TV-Sendung, Podcasts, Websites, Social Media, Filme oder Events – im Bereich Kommunikation und Medien kannst du in vielen studentischen Projekten aktiv werden und auch ein bisschen mehr von der Welt kennenlernen: Beide Bachelor-Studiengänge des Bereichs beinhalten ein Auslandspraktikum oder -studium. Das International Office sowie zahlreiche Partnerschaften zu Hochschulen und Einrichtungen in Europa und der ganzen Welt helfen dir bei der Planung und Umsetzung deines Auslandssemesters.



Hörfunkstudio

Soziale Arbeit, Gesundheit und Medien

Bachelor- Studiengänge



Studiengang	Abschluss	Seite
Angewandte Gesundheitswissenschaften	Bachelor of Science	45
Gebärdensprachdolmetschen	Bachelor of Arts	45
Gesundheitsförderung und -management	Bachelor of Arts	46
Journalismus	Bachelor of Arts	46
Language and Communication in Organizations	Bachelor of Arts	48
Soziale Arbeit	Bachelor of Arts	49

Bachelor of Science

Angewandte Gesundheitswissenschaften

Berufsbegleitendes Teilzeitstudium

Du arbeitest im Gesundheitswesen und möchtest dir gesundheitswissenschaftliche Grundlagen für die Anwendung in der Praxis und die Entwicklung innovativer Projekte aneignen? Du möchtest dich zudem mit den Themen Organisationsentwicklung, Projektmanagement sowie Qualitätssicherung beschäftigen und neue Methoden und Konzepte der Organisation von Krankenversorgung, Gesundheitsförderung und Prävention kennenlernen? Dann sollte dieser Studiengang dein Interesse wecken. Nach dem Studium kannst du z. B. in Einrichtungen der medizinischen, therapeutischen, pflegerischen und psychosozialen Versorgung sowie bei Krankenkassen und anderen Sozialversicherungsträgern eine Anstellung finden.

Regelstudienzeit	8 Semester
Studienort	Campus Magdeburg
Studienbeginn	Sommersemester
Bewerbungsschluss	15.03.
Besondere Zulassungsvoraussetzungen	
Gebührenpflichtig	

➤ h2.de/agw



Bachelor of Arts

Gebärdensprachdolmetschen

Wenn du Gebärdensprachdolmetschen studierst, wirst du darauf vorbereitet in einer Vielzahl von Alltagssituationen als sprachliche:r Mittler:in zwischen hörenden Menschen, die die gesprochene Sprache verwenden, und gehörlosen bzw. hörgeschädigten Menschen, die die Gebärdensprache bevorzugen, professionell tätig zu werden. Berufsfelder sind überall dort zu finden, wo Hörende und Gehörlose zusammentreffen und sprachliche Vermittlung notwendig ist, zum Beispiel im Arbeitsleben, im Gesundheitswesen, bei Behörden, im Justizwesen, im Kulturbereich oder in den Medien. Voraussetzung für das Studium sind Grundkenntnisse der Deutschen Gebärdensprache im Umfang von 60 Unterrichtsstunden.

Regelstudienzeit	8 Semester
Studienort	Campus Magdeburg
Studienbeginn	Wintersemester
Bewerbungsschluss	15.07.
Zulassungsbeschränkung	Ja

➤ h2.de/gsd



Bachelor of Arts

Gesundheitsförderung und -management

Gesundheitsförderung gewinnt durch die Ansprüche unserer Leistungsgesellschaft und den demographischen Wandel mehr und mehr an Bedeutung. Es werden wissenschaftlich qualifizierte Fachkräfte benötigt, die mit den steigenden Anforderungen an unser Gesundheitssystem umgehen können. Das Studium vermittelt dir diese Fachkenntnisse und Handlungskompetenzen, sodass du in deiner späteren beruflichen Tätigkeit wissenschaftlich begründete Entscheidungen treffen und handeln kannst, und das nicht nur in Krankenhäusern und Krankenkassen, sondern auch in Bildungseinrichtungen, Betrieben und im öffentlichen Gesundheitsdienst.

Regelstudienzeit	6 Semester
Studienort	Campus Magdeburg
Studienbeginn	Wintersemester
Bewerbungsschluss	15.07.
Zulassungsbeschränkung	Ja

➤ h2.de/gfm

Bachelor of Arts

Journalismus

Im Studium werden dir grundlegendes Wissen über die Medien sowie anwendungsorientierte Kenntnisse für die Vorbereitung, Planung und Durchführung von Medienprojekten vermittelt. Einen Schwerpunkt der Ausbildung bilden Lehrredaktionen und Lehrprojekte, in denen du dein neu erworbenes Wissen direkt auf konkrete praxisorientierte Fragestellungen anwenden und mediale Produkte (Print, Audio, Fernsehen, Online) im Team erstellen kannst. Der Studiengang bietet dir die Vertiefungsrichtungen Medienmanagement, Politik sowie Gesellschaft und Öffentlichkeit zur Wahl an.

Regelstudienzeit	6 Semester
Studienort	Campus Magdeburg
Studienbeginn	Wintersemester
Bewerbungsschluss	15.07.
Zulassungsbeschränkung	Nein
Besondere Zulassungsvoraussetzungen	

➤ h2.de/jou





TV-Studio

Bachelor of Arts

Language and Communication in Organizations

Der Studiengang bildet Expert:innen mit einer professionellen Sprach-, Medien- und Kommunikationskompetenz in den Sprachen Deutsch und Englisch aus. Dies schließt das Verfassen von Fachtexten, das Übersetzen zwischen diesen Sprachen sowie eine grundlegende Vertrautheit mit dem Konsekutivdolmetschen ein. Neben organisationalen Faktoren wie Team- und Kundenkommunikation, Projektorganisation und Konfliktfähigkeit spielen mediale Aspekte wie soziale Netzwerke, Synchronisation, Virtual und Augmented Reality und barrierefreie Kommunikation im Studium eine besondere Rolle. Die Unterrichtssprachen sind Deutsch und Englisch.

Regelstudienzeit	6 Semester
Studienort	Campus Magdeburg
Studienbeginn	Wintersemester
Bewerbungsschluss	15.09.
Zulassungsbeschränkung	Nein

➤ h2.de/lco



Hochschulbibliothek, Campus Magdeburg



Studentin in der Hochschulbibliothek



Bachelor of Arts

Soziale Arbeit

Soziale Arbeit dient der Linderung und Lösung sozialer Probleme, mit denen Gemeinwesen, soziale Gruppen und Individuen konfrontiert sind. Das Studium vermittelt dir die notwendigen wissenschaftlichen und fachlichen Fähigkeiten, Kenntnisse und Methoden für eine Tätigkeit im Bereich des Sozialwesens. Soziale Arbeit wird u. a. mit Kindern und Jugendlichen, im Gesundheitsbereich, in der Bewährungshilfe oder in Bildungsprojekten geleistet. In Studienprojekten und zwei Praxissemestern kannst du das Gelernte direkt in der Praxis anwenden. Als Sozialpädagog:in unterstützt du z. B. Familien, Senior:innen oder Zuwanderer:innen bei der Wahrnehmung ihrer Rechte und der Entwicklung eigener Ressourcen.

Regelstudienzeit	7 Semester
Studienort	Campus Magdeburg
Studienbeginn	Wintersemester
Bewerbungsschluss	15.07.
Zulassungsbeschränkung	Ja

➤ h2.de/soz

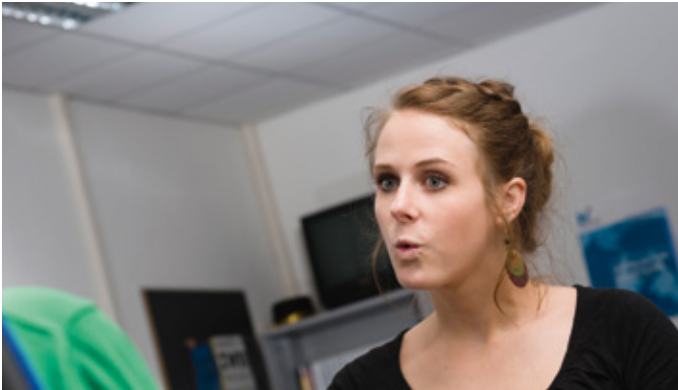
Campus im Grünen

Soziale Arbeit, Gesundheit und Medien

Master- Studiengänge



Studiengang	Abschluss	Seite
Europäischer Master in Gebärdensprachdolmetschen	Master of Arts	51
Gesundheitsfördernde Organisationsentwicklung	Master of Arts	51
Journalismus	Master of Arts	53
Soziale Arbeit	Master of Arts	53



Master of Arts

Europäischer Master in Gebärdensprachdolmetschen

Berufsbegleitendes Teilzeitstudium

EUMASLI ist ein innovativer europäischer Master-Studiengang für Gebärdensprachdolmetscher:innen, der gemeinsam von der Hochschule Magdeburg-Stendal, der Humak University of Applied Sciences in Helsinki sowie der Heriot-Watt University in Edinburgh durchgeführt wird. Ziel des Studiums ist es, gründliche Fachkenntnisse und Fähigkeiten in den Bereichen Forschung, Management und Entwicklung des Gebärdensprachdolmetschens zu erwerben. Der Studiengang wird als Teilzeitstudium mit Präsenzphasen an den beteiligten Hochschulen sowie mit Selbststudienphasen angeboten.

Regelstudienzeit	5 Semester
Studienort	Campus Magdeburg
Studienbeginn	Wintersemester
Bewerbungsschluss	Bitte erfragen!
Besondere Zulassungsvoraussetzungen	
Gebührenpflichtig	
➤ h2.de/mgsd	

Master of Arts

Gesundheitsfördernde Organisationsentwicklung

Gesunde und motivierte Mitarbeiter:innen sind die Basis für erfolgreiche Unternehmen und Organisationen. Im Studium werden dir Kenntnisse vermittelt, die dazu dienen Betriebe und Organisationen auf dem Weg zu einer gesundheitsfördernden Gestaltung ihrer Strukturen, Prozesse und Leistungen zu bestärken und zu begleiten. Ziel der gesundheitsfördernden Organisationsentwicklung ist die aktive Unterstützung der Beschäftigten, die eigene Gesundheit und das eigene Wohlbefinden zu verbessern, sei es durch flexible Arbeitszeiten, gesunde Verpflegungsmöglichkeiten oder Sportangebote.

Regelstudienzeit	4 Semester
Studienort	Campus Magdeburg
Studienbeginn	Wintersemester
Bewerbungsschluss	15.09.
Besondere Zulassungsvoraussetzungen	

➤ h2.de/gfo



Hörfunkstudio



Master of Arts

Journalismus

Der Master-Studiengang Journalismus qualifiziert dich zu anspruchsvollen journalistischen Tätigkeiten bei Hörfunk, Fernsehen und im Print- und Onlinebereich. Durch seine beiden Vertiefungsrichtungen *Internationale Konflikte* und *Soziales und Gesundheit* vermittelt dir das Studium nicht nur journalistische Fähigkeiten und fundiertes Wissen über das Berufsfeld Journalismus, sondern auch grundlegende Kenntnisse der beiden politisch-gesellschaftlichen Fachgebiete. Die Vertiefungsrichtung wählst du zu Beginn des Studiums. Neben der fachlichen Fokussierung qualifiziert der Studiengang für die journalistische Berufspraxis von der Recherche bis zum Redaktionsmanagement.

Regelstudienzeit	4 Semester
Studienort	Campus Magdeburg
Studienbeginn	Wintersemester
Bewerbungsschluss	15.09.
Besondere Zulassungsvoraussetzungen	

➤ h2.de/mjou

Master of Arts

Soziale Arbeit

Soziale Arbeit hat den Auftrag die Selbstbestimmung Einzelner zu ermöglichen und kritische Perspektiven auf gesellschaftliche Ungleichheitsverhältnisse zu entwickeln. Im Master-Studium beschäftigst du dich mit den Lebensphasen Kindheit und Jugend sowie Erwachsenenalter und höheres Alter, die zunächst hinsichtlich ihrer Strukturmerkmale und der aktuellen Herausforderungen aus sozialarbeiterischer/ sozialpädagogischer Sicht thematisiert werden. Der Studiengang zielt zudem darauf ab, das Reflexivitäts-, Komplexitäts- und Flexibilitätsniveau der Studierenden in Profession (Praxis) und Disziplin (Wissenschaft) zu fördern. Für die Absolvent:innen erschließt sich ein systemrelevantes Arbeitsfeld, das mit sinnstiftendem beruflichen Handeln verbunden ist.

Regelstudienzeit	3 Semester
Studienort	Campus Magdeburg
Studienbeginn	Sommersemester
Bewerbungsschluss	15.03.
Besondere Zulassungsvoraussetzungen	

➤ h2.de/msoz

Wasser, Umwelt, Bau und Sicherheit

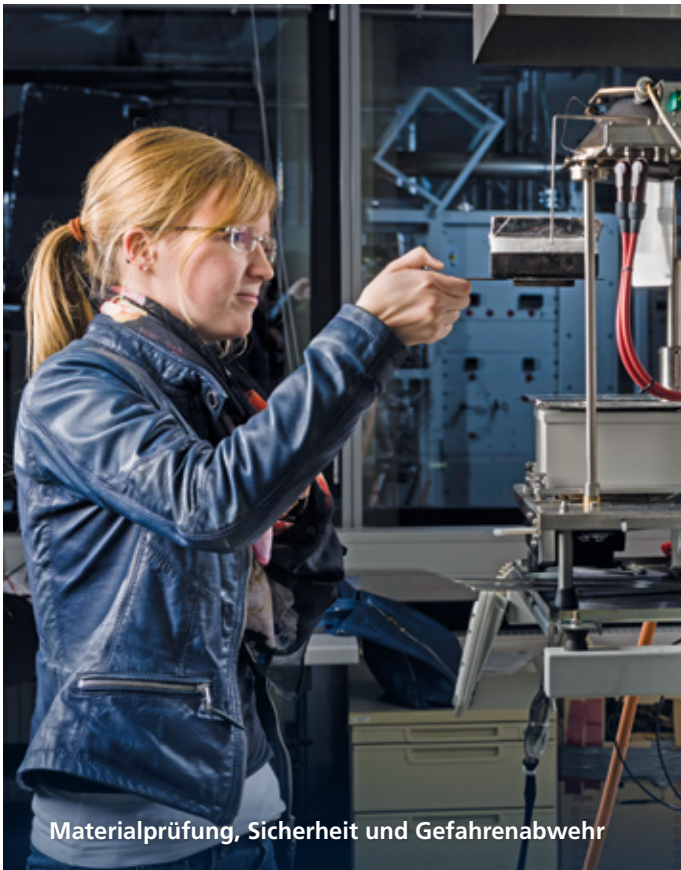
➤ h2.de/wubs

Wasser und Umwelt

Was passiert eigentlich, wenn ein Deich bei Hochwasser bricht? Und was hat das für Auswirkungen auf Mensch und Natur? Welche wertvollen Stoffe befinden sich in dem alten Toaster, der gerade in den Müll fliegen sollte? Und wie kann man alten Dingen neues Leben einhauchen? Finde es heraus am Fachbereich Wasser, Umwelt, Bau und Sicherheit! Hier verbinden sich Ingenieur- und Naturwissenschaften in Studiengängen wie Wasserwirtschaft oder Recycling und Entsorgungsmanagement.



Hydrologische Langzeitmessungen, Siptenfelde (Harz)



Materialprüfung, Sicherheit und Gefahrenabwehr

Bau und Sicherheit

Klassiker trifft Unikat: Hier kannst du neben der klassischen Ingenieursdisziplin Bauingenieurwesen auch den bundesweit einzigartigen Studiengang Sicherheit und Gefahrenabwehr studieren und beispielsweise Expert:in im Katastrophenschutz, im Sicherheitsmanagement oder in der Brandursachenforschung werden. Ob im Baustoff-, Geotechnik- oder Brandschutzlabor, der Bereich verfügt über modernste Ausstattung und das passende wissenschaftliche Know-how.



Bauwesen-Werkstatt

Wasser, Umwelt, Bau und Sicherheit

Bachelor- Studiengänge



Studiengang	Abschluss	Seite
Bauingenieurwesen	Bachelor of Engineering	57
Bauingenieurwesen, dual	Bachelor of Engineering	57
Recycling- und Entsorgungsmanagement	Bachelor of Engineering	58
Sicherheit und Gefahrenabwehr	Bachelor of Science	60
Wasserwirtschaft	Bachelor of Engineering	61

Baustellensimulation

Bachelor of Engineering

Bauingenieurwesen

Das Bauingenieurwesen umfasst die Planung, Berechnung, Ausführung und Überwachung von Ingenieurbauten des Hoch- und Tiefbaus. Im Studium lernst du die verschiedensten Baumaterialien kennen und erfährst wie man mit ihnen Gebäude oder Straßen konstruiert. Du errechnest, wie ein Gebäude sich trägt und untersuchst einzelne Bauelemente im Labor. Nach dem Studium kannst du in der Bauleitung arbeiten, Produkte für die Bauindustrie entwickeln oder Hoch- und Tiefbauten planen.

Regelstudienzeit	7 Semester
Studienort	Campus Magdeburg
Studienbeginn	Wintersemester
Bewerbungsschluss	15.09.
Zulassungsbeschränkung	Nein

➤ [h2.de/bau](https://www.h2.de/bau)

Bachelor of Engineering

Bauingenieurwesen, dual

Das duale Studium ermöglicht dir sowohl einen Hochschulabschluss als Bauingenieur:in als auch den Abschluss in einem Bau-Beruf zu erlangen. Dabei findet die Berufsausbildung außerhalb der Hochschule statt und wird durch das Baubildungszentrum Magdeburg organisiert. Das Studium umfasst drei Ausbildungssemester und sechs theoretische Studiensemester. In den ersten sechs Semestern wechseln sich das Studium und die Ausbildung semesterweise ab. Die letzten drei Semester finden ausschließlich an der Hochschule statt.

Regelstudienzeit	9 Semester
Studienort	Campus Magdeburg
Studienbeginn	Wintersemester
Bewerbungsschluss	15.09.
Zulassungsbeschränkung	Nein

Besondere Zulassungsvoraussetzung:
Vertrag mit geeignetem Praxisbetrieb

➤ [h2.de/bau-dual](https://www.h2.de/bau-dual)

Bachelor of Engineering

Recycling und Entsorgungsmanagement

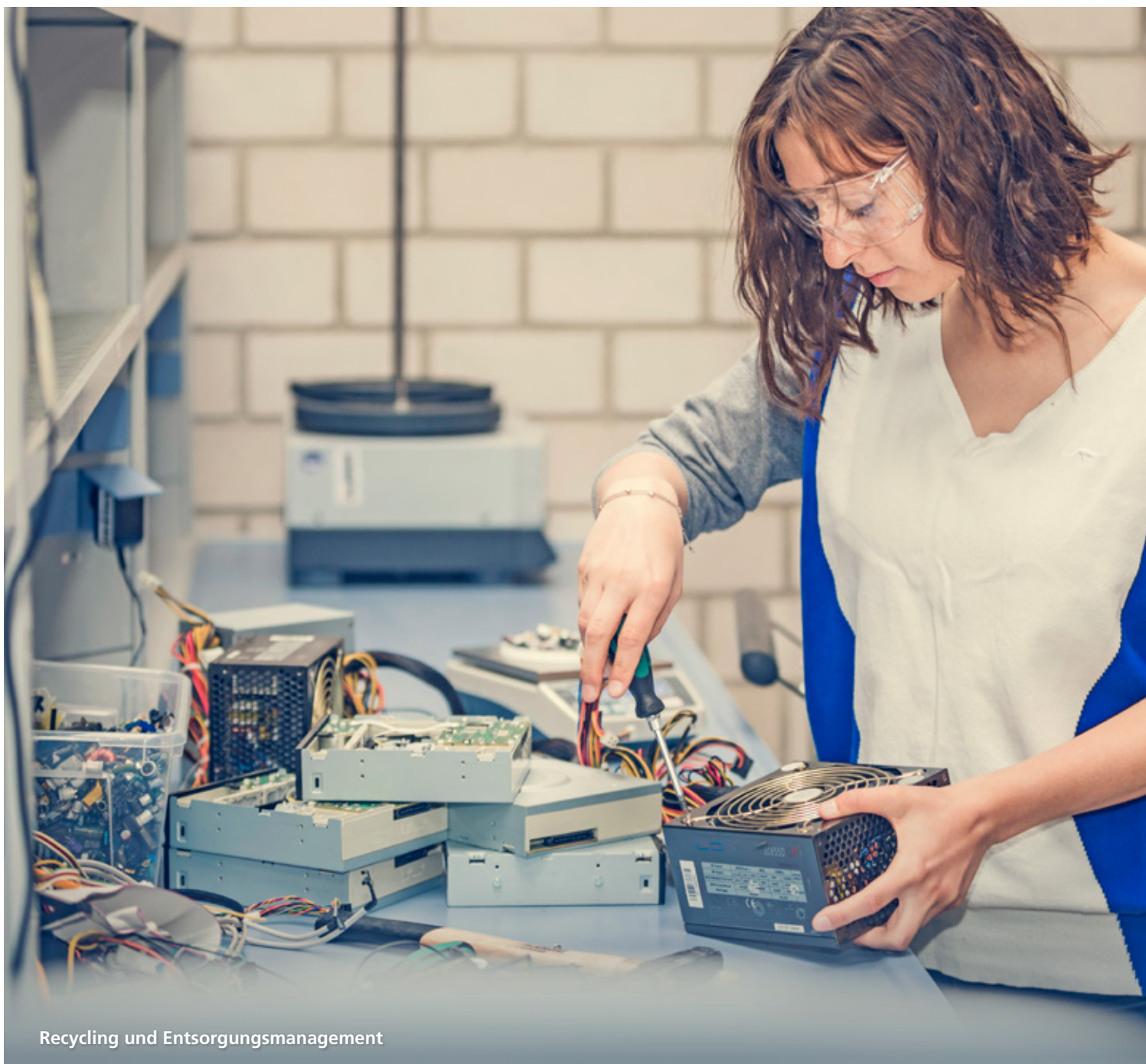
Jedes Jahr produziert der durchschnittliche Deutsche ungefähr eine halbe Tonne Abfall. In diesem Studiengang setzt du dich mit der Vermeidung, Verwertung, Entsorgung und Beseitigung dieser Abfälle auseinander. Dabei stehen insbesondere die Schonung der natürlichen Ressourcen und der Schutz von Mensch und Umwelt im Vordergrund. Nach einem erfolgreichen Studienabschluss kannst du beispielsweise Apparate und Anlagen in der Abfallwirtschaft planen und bauen oder in Umweltbereichen der Industrie bzw. in Überwachungsbehörden arbeiten.

Regelstudienzeit	7 Semester
Studienort	Campus Magdeburg
Studienbeginn	Wintersemester
Bewerbungsschluss	15.09.
Zulassungsbeschränkung	Nein

➤ h2.de/rem



Studentin bei der Abfallverwertung



Recycling und Entsorgungsmanagement



Bachelor of Science

Sicherheit und Gefahrenabwehr

Ein Großbrand oder eine Flut sind seltene Ereignisse, trotzdem muss die Gesellschaft darauf vorbereitet sein. Zu diesem Zweck werden denkbare Szenarien entwickelt, die es ermöglichen entsprechende Abwehrmaßnahmen und Strategien für Krisensituationen zu entwickeln. Dafür braucht es sowohl naturwissenschaftliche als auch technische Kompetenzen. Im Studiengang werden dir die notwendigen Kenntnisse vermittelt, um Katastrophen wirkungsvoll zu bekämpfen. Einsatzfelder findest du nach dem Studium in der Sicherheitstechnik und im Brandschutz, bei Feuerwehr und Polizei, in Ingenieur- und Sachverständigenbüros sowie in Fachbehörden.

Regelstudienzeit	7 Semester
Studienort	Campus Magdeburg
Studienbeginn	Wintersemester
Bewerbungsschluss	15.07.
Zulassungsbeschränkung:	Nein
Eignungsfeststellungsprüfung	
Gemeinsamer Studiengang mit der Otto-von-Guericke-Universität Magdeburg	

➤ [h2.de/sga](https://www.h2.de/sga)

Brandschutzübung



Brandschutzübung



Bachelor of Engineering

Wasserwirtschaft

Unsere Gewässer werden für Wasserversorgung, Energiegewinnung, Bewässerung, Schifffahrt sowie für Freizeit und Erholung genutzt. Im Studium betrachtest du das Medium Wasser mit all seinen ökologischen, technologischen, baulichen und verfahrenstechnischen Aspekten. Du nimmst Wasserproben, wertest diese im Labor aus und misst pH-Werte – der Praxisanteil im Studium ist hoch. Mit dem Abschluss im Fach Wasserwirtschaft kannst du beispielsweise in Behörden, Wasser- und Abwasserverbänden, Ingenieurbüros oder in Forschung und Lehre tätig werden.

Regelstudienzeit	7 Semester
Studienort	Campus Magdeburg
Studienbeginn	Wintersemester
Bewerbungsschluss	15.09.
Zulassungsbeschränkung	Nein

➤ h2.de/wawi

Praxisorientierte Forschung im Bereich Wasserwirtschaft

Wasser, Umwelt, Bau und Sicherheit

Master- Studiengänge



Studiengang	Abschluss	Seite
Bauingenieurwesen	Master of Engineering	63
Energieeffizientes Bauen und Sanieren	Master of Engineering	63
Ingenieurökologie	Master of Science	64
Sicherheit und Gefahrenabwehr	Master of Science	65
Wasserwirtschaft	Master of Engineering	66
Water Engineering	Master of Engineering	66



Master of Engineering

Bauingenieurwesen

Der Master-Studiengang Bauingenieurwesen ist ein praxisorientierter Studiengang und bietet dir zwei Vertiefungsrichtungen: *Konstruktiver Ingenieurbau* sowie *Tief- und Verkehrsbau*. Der Schwerpunkt der Vertiefung Konstruktiver Ingenieurbau liegt auf dem Entwurf, der Konstruktion und der Berechnung von Tragwerken des Hochbaus und des Brückenbaus. Die Vertiefung Tief- und Verkehrsbau bereitet dich auf aktuelle und künftige Erfordernisse in der Geotechnik, im Verkehrs- und Brückenbau sowie in der Umweltgeotechnik vor. Nach dem Studium findest du anspruchsvolle Aufgabengebiete in der Planung, Konstruktion, Berechnung, Bauausführung und Überwachung von Bauwerken.

Regelstudienzeit	3 Semester
Studienort	Campus Magdeburg
Studienbeginn	Winter- und Sommersemester
Bewerbungsschluss	15.09. (WiSe) bzw. 15.03. (SoSe)
Besondere Zulassungsvoraussetzungen	

➤ h2.de/mbau

Master of Engineering

Energieeffizientes Bauen und Sanieren

Die Baubranche erlebt einen Veränderungsprozess hin zu einem energiebewussten und umweltschonenden Bauen. Dadurch entsteht ein Bedarf an spezialisierten Fachkräften. Durch die Vermittlung von Kenntnissen über Energieeinsparpotenziale, baulichen Wärmeschutz, regenerative Wärmeversorgung und Wirtschaftlichkeit kannst du nach dem Studium Energiespar- und Passivhäuser planen und bauen sowie Sanierungen auf höchst energieeffizientem Niveau realisieren.

Regelstudienzeit	3 Semester
Studienort	Campus Magdeburg
Studienbeginn	Winter- und Sommersemester
Bewerbungsschluss	15.09. (WiSe) bzw. 15.03. (SoSe)
Besondere Zulassungsvoraussetzungen	

➤ h2.de/ebs

Master of Science

Ingenieurökologie

Ingenieurökologie ist die Übertragung ökologischer Prinzipien in gesellschaftliches und technisches Handeln: naturangepasste Bauweisen, Stoffkreisläufe, Stoffstrommanagement, räumliche Symbiosen von Stoff- und Energienutzern. Das Studium qualifiziert dich für die Entwicklung wissenschaftlich begründeter Konzepte und Verfahren zur nachhaltigen Bewirtschaftung lebenswichtiger Ressourcen wie Wasser, Boden und Biomasse sowie zur Renaturierung und Sanierung von Ökosystemen und zur dezentralen Ver- und Entsorgung. Nach dem Studium kannst du unter anderem in der Forschung, in der öffentlichen Verwaltung, in der Privatwirtschaft sowie in Banken und Versicherungen tätig werden.

Regelstudienzeit 3 Semester

Studienort Campus Magdeburg

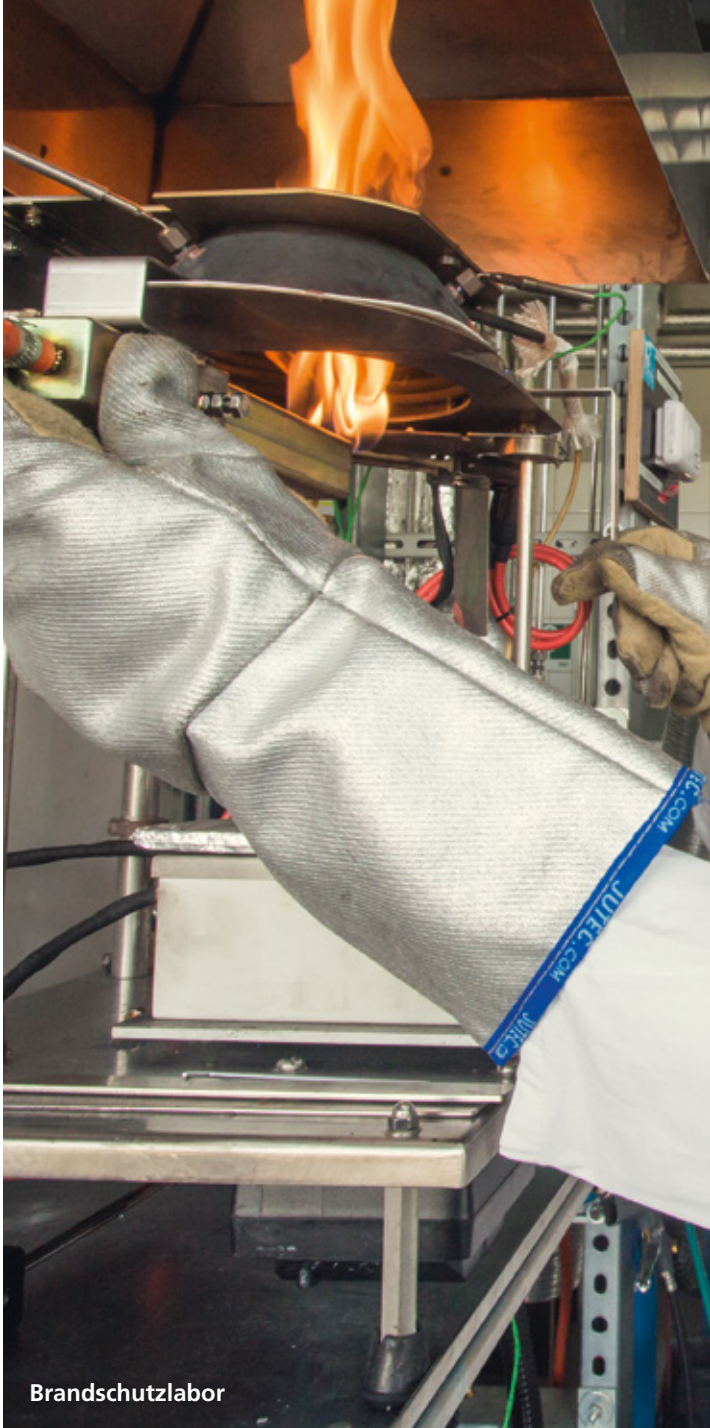
Studienbeginn Winter- und Sommersemester

Bewerbungsschluss 15.09. (WiSe) bzw. 15.03. (SoSe)

Besondere Zulassungsvoraussetzungen

➤ [h2.de/iö](https://www.h2.de/iö)





Brandschutzlabor

Master of Science

Sicherheit und Gefahrenabwehr

Im Master-Studiengang Sicherheit und Gefahrenabwehr wirst du durch die Vermittlung von Kenntnissen im theoretisch-technischen Bereich sowie im Sicherheitsmanagement und in der Risikovermeidung für verschiedene Tätigkeiten im Sicherheitswesen und in der Gefahrenprävention qualifiziert. In den Vertiefungsrichtungen Brandschutz und Industrielle Sicherheit wird dir das Rüstzeug für Praxis und Forschung vermittelt. Nach erfolgreichem Studienabschluss findest du Tätigkeitsfelder im gehobenen und höheren Dienst bei der Feuerwehr, in Fachbehörden für Brand-, Katastrophen- und Umweltschutz, in der Herstellung von Sicherheitstechnik oder im Sicherheitsmanagement in Unternehmen.

Regelstudienzeit	3 Semester
Studienort	Campus Magdeburg
Studienbeginn	Winter- und Sommersemester
Bewerbungsschluss	15.09. (WiSe) bzw. 15.03. (SoSe)
Besondere Zulassungsvoraussetzung	
Gemeinsamer Studiengang mit der	Otto-von-Guericke-Universität Magdeburg

➤ h2.de/msga

Master of Engineering

Wasserwirtschaft

Im Master-Studium Wasserwirtschaft erhältst du unter anderem Kompetenzen in den Bereichen Hydrologie, Biotechnologie, Wasserversorgung, Wasserbau, Abwassertechnik, Recycling und Entsorgungsmanagement. Das Studium bereitet dich auf eine Tätigkeit in der forschenden Entwicklung, im Betrieb und in der Unterhaltung wasserbaulicher Anlagen, Anlagen der Wasserversorgung und der Abwasserbehandlung sowie der Abfall- und Kreislaufwirtschaft vor. Nach dem Studium kannst du als Wasserexpert:in in Entwicklungsländern und Katastrophengebieten tätig werden oder übernimmst Aufgaben in Forschungseinrichtungen, Planungsbüros, Wasser- und Abwasserverbänden oder im höheren Dienst in Ministerien, Behörden und Ämtern.

Regelstudienzeit	3 Semester
Studienort	Campus Magdeburg
Studienbeginn	Winter- und Sommersemester
Bewerbungsschluss	15.09. (WiSe) bzw. 15.03. (SoSe)
Besondere Zulassungsvoraussetzungen	

➤ h2.de/mwawi

Master of Engineering

Water Engineering

Englischsprachiger, internationaler Studiengang

Der internationale Studiengang wird gemeinsam mit der University of A Coruña angeboten, an der das erste oder zweite Semester stattfindet. Das Studium vermittelt dir unter anderem Kompetenzen in den Bereichen nationaler und internationaler wasserwirtschaftlicher Planungsprozesse, Renaturierungsökologie, Flussmorphologie sowie Strömungs- und Prozessmodellierung. Es bereitet dich auf Tätigkeiten in vielfältigen Bereichen der Wasserwirtschaft auf internationalem Niveau vor. Deine späteren Aufgabenfelder finden sich beispielsweise in Umweltämtern und -ministerien, in privatwirtschaftlichen Unternehmen der Wasserwirtschaft und des Umweltschutzes, in beratenden und planenden Ingenieurbüros und Instituten sowie in Lehre und Forschung.

Regelstudienzeit	3 Semester
Studienort	Campus Magdeburg
Studienbeginn	Sommersemester
Bewerbungsschluss	15.01.

Besondere Zulassungsvoraussetzungen

Englischkenntnisse auf dem Niveau B2 erforderlich

➤ h2.de/we



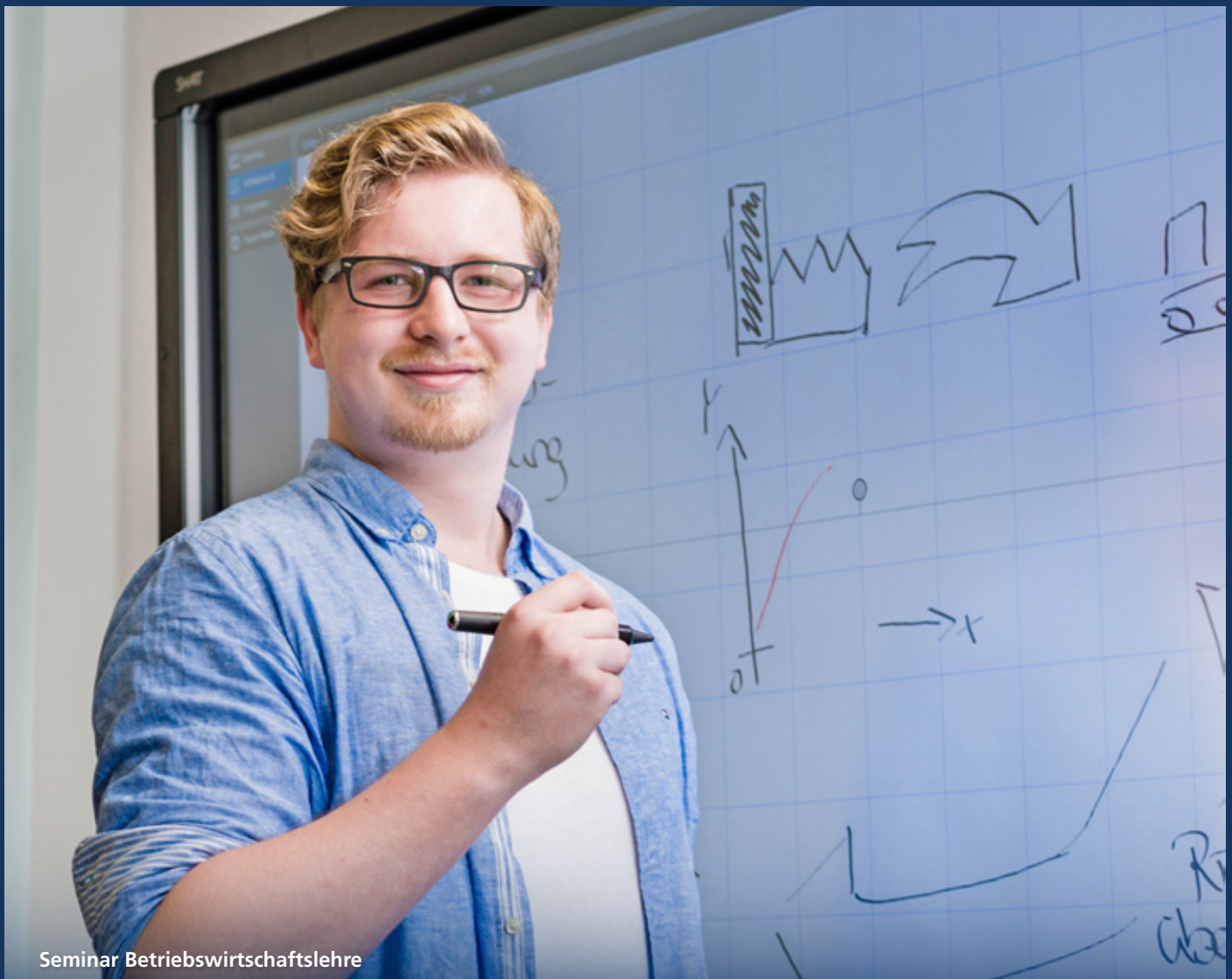
Water Engineering am Außenmodell

Wirtschaft

➤ h2.de/wirtschaft

Regional, national, international

Am **Fachbereich Wirtschaft** spielt neben den zahlreichen Partnerschaften mit regionalen Unternehmen auch die gute nationale und internationale Vernetzung eine wichtige Rolle. So kannst du während deines Studiums bereits viele Einblicke in die berufliche Praxis erhalten und erste Kontakte in der Wirtschaftslandschaft knüpfen, sei es bei einem gemeinsamen Praxisprojekt mit Unternehmen der Altmark oder beim praktischen Studiensemester im Ausland.



Seminar Betriebswirtschaftslehre



Audimax

Mit grundständigen und dualen Studiengängen, akademischen Weiterbildungsangeboten, angewandten Forschungsprojekten und Netzwerkveranstaltungen bietet der Fachbereich Wirtschaft **vielfältige Studien- und Kooperationsmöglichkeiten.**



Hochschulbibliothek, Campus Stendal

Wirtschaft

Bachelor-Studiengänge



Studiengang	Abschluss	Seite
Betriebswirtschaftslehre, berufsbegleitend	Bachelor of Arts	71
Betriebswirtschaftslehre, dual	Bachelor of Arts	71
Betriebswirtschaftslehre in der Pflege	Bachelor of Arts	72
Nachhaltige BWL	Bachelor of Arts	73

Bachelor of Arts

Betriebswirtschaftslehre

Berufsbegleitendes Teilzeitstudium

Im Studium werden dir wissenschaftliche Methoden für anspruchsvolle Aufgaben in allen kaufmännischen Bereichen sowie auf dem Gebiet des Managements vermittelt. Darüber hinaus kannst du deine analytischen Fähigkeiten ausbauen. So wirst du in die Lage versetzt Probleme der Berufswelt frühzeitig zu erkennen, mit betriebswirtschaftlichen Instrumenten zu analysieren und Handlungsempfehlungen aufzuzeigen. Nach dem Studium kannst du in verschiedenen Branchen in unterschiedlichen betriebswirtschaftlichen Funktionen vom Finanzmanagement über Marketing bis hin zur Unternehmensführung tätig werden.

Regelstudienzeit	8 Semester
Studienort	Campus Stendal
Studienbeginn	Sommersemester
Bewerbungsschluss	15.03.
Besondere Zulassungsvoraussetzungen	

➤ h2.de/bwl-bbg



Bachelor of Arts

Betriebswirtschaftslehre, dual

Das duale Studium qualifiziert dich für anspruchsvolle Aufgaben in allen kaufmännischen Bereichen sowie auf dem Gebiet des mittleren Managements. Der regelmäßige Wechsel zwischen Hochschule und Unternehmen ermöglicht dir einen besonderen Bezug zur Praxis. Zudem erwirbst du aufgrund der Dualität neben betriebswirtschaftlichem Fachwissen ein hohes Maß an Handlungs- und Sozialkompetenz. So kannst du nach erfolgreich absolviertem Studium ohne lange Einarbeitungszeit in das Berufsleben eintreten.

Regelstudienzeit	7 Semester
Studienort	Campus Stendal
Studienbeginn	Wintersemester
Bewerbungsschluss	15.09.
Zulassungsbeschränkung	Nein

Besondere Zulassungsvoraussetzung:
Vertrag mit geeignetem Praxisbetrieb

➤ h2.de/bwl-dual

Bachelor of Arts

Betriebswirtschaftslehre in der Pflege

Berufsbegleitendes Teilzeitstudium

Eine marktgerechte und wirtschaftliche Betriebsführung von Gesundheits- und Pflegeeinrichtungen erfordert eine qualifizierte Auseinandersetzung mit betriebswirtschaftlichen Fragestellungen. Im Studium wird dir praxisorientiertes betriebswirtschaftliches Grundwissen vermittelt und du kannst deine Führungs- und Sozialkompetenzen weiterentwickeln. Der Studienabschluss qualifiziert dich für Positionen in der mittleren und oberen Leitungsebene im Bereich der Pflege. Mögliche Einsatzbereiche findest du in Krankenhäusern, Reha-Kliniken, Altenheimen, Krankenkassen, Einrichtungen der ambulanten und stationären Pflege, Einrichtungen der Behindertenhilfe sowie bei Verbänden, Behörden und Beratungsgesellschaften.

Regelstudienzeit	8 Semester
Studienort	Campus Magdeburg
Studienbeginn	Wintersemester
Bewerbungsschluss	15.09.
Besondere Zulassungsvoraussetzungen	
Gebührenpflichtig	
➔ h2.de/bwlp	



Bachelor of Arts

**Nachhaltige BWL –
Digital Business /
Personalmanagement /
Wirtschaftspsychologie**

Das Studium bietet dir die Möglichkeit, Wirtschaft und Management zu entdecken und zu verstehen, wie ein Unternehmen nachhaltig geführt wird. Dabei kannst du dich in den Fachrichtungen Digital Business, Personalmanagement sowie Wirtschaftspsychologie vertiefen. Als Querschnittsthemen stehen in allen Fachrichtungen Nachhaltigkeit, Digitalisierung und Entrepreneurship im Fokus. Im Studium eignest du dir umfassende betriebswirtschaftliche Grundlagen, fundierte und praxisorientierte Kenntnisse in zukunftsrelevanten Themengebieten sowie individuelle Spezialkenntnisse an. So qualifizierst du dich für verantwortungsvolle Tätigkeiten, in denen du die Zukunft mitgestalten und Innovationen auf den Weg bringen kannst.

Regelstudienzeit	7 Semester
Studienort	Campus Stendal
Studienbeginn	Wintersemester
Bewerbungsschluss	15.09.
Zulassungsbeschränkung	Nein

➤ h2.de/nbw1



Wirtschaft

Master-Studiengänge



Studiengang	Abschluss	Seite
Digital Business Management	Master of Science	75
Entrepreneurship and Innovation Management	Master of Science	75
Management im Gesundheitswesen	Master of Arts	76
Risikomanagement	Master of Arts	76

Master of Science

Digital Business Management

Berufsbegleitendes Teilzeitstudium

Die Digitalisierung wandelt und schafft immer mehr Märkte und verändert dabei das Anforderungsprofil vieler Arbeitnehmer:innen. Es braucht Fachkräfte, die digitale Transformationen begleiten und als „Agents of Change“ helfen, alle Beteiligten in die Neugestaltung von Unternehmenskommunikation und -kultur einzubinden. In diesem Studium wirst du auf Management-, Beratungs- und Führungsaufgaben im Bereich der digitalen Wirtschaft vorbereitet. Du kannst dein Wissen im Bereich IT vertiefen, deine Kommunikationsfähigkeiten erweitern und den Umgang mit interaktiven Werkzeugen und interdisziplinären Kreativinstrumenten lernen.

Regelstudienzeit	6 Semester
Studienort	Campus Magdeburg
Studienbeginn	Sommersemester
Studienbeginn	Winter- und Sommersemester
Bewerbungsschluss	15.09. (WiSe) bzw. 15.03. (SoSe)

Besondere Zulassungsvoraussetzungen

Gebührenpflichtig

➤ h2.de/dbm

Master of Arts

Entrepreneurship and Innovation Management

Englischsprachiger, internationaler Studiengang

Der englischsprachiger Studiengang bietet dir viele verschiedene Möglichkeiten deine Kenntnisse in der Unternehmensentwicklung zu erweitern, indem du diverse Innovationsprozesse kennenlernst und selbständig initiieren und umsetzen darfst. Aufgrund der internationalen Ausrichtung werden überregionale betriebswirtschaftliche Kompetenzen erworben und angewendet. Absolvent:innen dieses Studiengangs werden in der Lage sein, eigene Start-ups zu gründen oder bereits bestehende internationale Unternehmen zu unterstützen, um den wirtschaftlichen, gesellschaftlichen und technologischen Trends zu folgen.

Regelstudienzeit	3 Semester
Studienort	Campus Magdeburg
Studienbeginn	Sommersemester
Bewerbungsschluss	15.03. (SoSe)
Eignungsprüfung	

➤ h2.de/mesim

Master of Arts

Management im Gesundheitswesen

Berufsbegleitendes Teilzeitstudium

Aufgrund demographischer Entwicklungen, verändertem Krankheitspanorama, organisatorischer und finanzieller Probleme im Gesundheitswesen und der Entwicklung neuer gesundheitspolitischer Ziele ist eine verstärkte Nachfrage nach innovativen Konzepten entstanden. Bei der Konzeptentwicklung spielen Betriebs- und Volkswirtschaft, Gesundheitsökonomie und Management sowie rechtliches Basiswissen eine bedeutende Rolle. Das Studium ist auf diese Herausforderungen im Gesundheitswesen ausgerichtet. Wenn du deine Kompetenzen in den Bereichen Management und Ökonomie erweitern möchtest, eine Führungsposition anstrebst und für die veränderten Anforderungen im Berufsalltag gewappnet sein möchtest, ist dieser Studiengang der richtige für dich.

Regelstudienzeit	4 Semester
------------------	------------

Studienort	Campus Magdeburg
------------	------------------

Studienbeginn	Sommersemester
---------------	----------------

Bewerbungsschluss	15.03.
-------------------	--------

Besondere Zulassungsvoraussetzungen

Gebührenpflichtig

➤ h2.de/mig

Master of Arts

Risikomanagement – Management von unternehmerischen Risiken

Unternehmerische Tätigkeiten sind stets mit Risiken verbunden. Daher hat der Studiengang das Ziel dir vertieftes Fachwissen im Bereich des Risikomanagements zu vermitteln und dich somit für die Bewältigung von Aufgaben wie Risikoprävention, -analyse und -steuerung zu qualifizieren. Das Studium eröffnet dir berufliche Optionen in Produktions- und Dienstleistungsunternehmen sowie in Organisationen aller Branchen. Nach dem Studium findest du Tätigkeitsfelder in der Planung und Implementierung von Risikomanagementsystemen oder in der Beratung bei Risikofragen.

Regelstudienzeit	3 Semester
------------------	------------

Studienort	Campus Stendal
------------	----------------

Studienbeginn	Sommersemester
---------------	----------------

Bewerbungsschluss	15.03.
-------------------	--------

Besondere Zulassungsvoraussetzungen

➤ h2.de/rm

Dein grüner Campus

- 37 m² Wiese pro Student:in
- Praxisnah studieren
- Modernste Ausstattung
- Sehr gute Betreuungsquote

h2.de

Bewerben und immatrikulieren

Checkliste Bachelor-Studium



Feierliche Immatrikulation, Seebühne in Magdeburg

Um **studieren** zu können, musst du eine **Hochschulzugangsberechtigung** nachweisen, für gewöhnlich mit dem Abiturzeugnis oder dem Zeugnis über die Fachhochschulreife. Zudem gibt es verschiedene **berufliche Qualifikationen**, die zur Aufnahme eines Studiums berechtigen.

Unter bestimmten Voraussetzungen steht dir ein **Probestudium** zur Verfügung oder du kannst eine **Feststellungsprüfung** ablegen.

➤ [h2.de/hzb](https://www.h2.de/hzb)

Studierst du am Standort Stendal beträgt der **Semesterbeitrag** 158,50 €. Die Studierenden am Standort Magdeburg zahlen pro Semester 153,70 €. Mit deinem Beitrag unterstützt du das Studentenwerk und die Studierendenschaft. In Stendal erhältst du zudem ein **Semesterticket** für die Strecke Stendal–Magdeburg. Studierende am Campus Magdeburg können mit ihrem Semesterticket hingegen die Busse und Bahnen der städtischen Verkehrsbetriebe nutzen.

Du kommst aus dem Ausland?

Wenn du in deinem Land berechtigt bist, ein Hochschulstudium aufzunehmen und du die nötigen Sprachkenntnisse vorweisen kannst, besteht für dich die Möglichkeit an einer Zugangsprüfung teilzunehmen. Möchtest du diesen Weg nicht gehen, musst du dich über uni-assist bewerben. Dort wird geprüft, ob du mit den Zeugnissen aus deinem Heimatland zu einem Studium in Deutschland zugelassen werden kannst und die notwendigen Deutschkenntnisse hast.

➤ [uni-assist.de](https://www.uni-assist.de)

Ausnahmen bestätigen die Regel. Auf diesen Seiten wird dir beschrieben wie der Bewerbungsprozess normalerweise abläuft. Sonderfälle treten immer mal wieder auf.

Falls du dir unsicher bist oder Fragen hast, kannst du dich gern an die Studienberatung wenden.

✉ studienberatung@h2.de



Beachte: Die Bewerbung für den **Studiengang Soziale Arbeit** erfolgt im 1. Schritt über Hochschulstart und erst danach über unser Portal.

1. Vor der Bewerbung

- Informationen zum Studiengang einholen
- Zulassungsvoraussetzungen prüfen
- Bewerbungsfrist beachten

Tipp: Alle Informationen findest du auf [↗ studieren.h2.de/studiengaenge](https://studieren.h2.de/studiengaenge).

2. Onlinebewerbung

- Im Onlinecampus – dem digitalen Bewerbungsportal für deinen Studienstart an der Hochschule Magdeburg-Stendal – auf unserer Webseite registrieren. Danach erhältst du eine E-Mail mit deinen Zugangsdaten
- Nach dem Login bitte **alle** erforderlichen Daten eingeben und Bewerbungsunterlagen hochladen
- Online die Anträge auf Zulassung und Immatrikulation stellen

Wenn du dich für einen **zulassungsfreien Studiengang bewirbst**, stellst du online den Antrag auf Immatrikulation. Es wird kein Auswahlverfahren durchgeführt. Erfüllst du die Zulassungsvoraussetzungen und bewirbst dich form- und fristgerecht, erhältst du auch einen Studienplatz. Ist dein **Wunschstudiengang zulassungsbeschränkt** oder musst du vorab eine Eignungsprüfung bestehen, stellst du zunächst **online einen Antrag auf Zulassung**. Können wir dir nach dem Auswahlverfahren einen Studienplatz anbieten, hast du 2 Wochen Zeit diesen anzunehmen. Und dann stellst du den Antrag auf Immatrikulation.

3. Bewerbungsunterlagen zusammenstellen und einreichen

- Antrag auf Immatrikulation ausdrucken, unterschreiben
- Einzureichende Unterlagen nachlesen (siehe Antrag auf Immatrikulation)
- Unterlagen per E-Mail oder per Post einreichen

Wichtig: Wir können deine Onlinebewerbung nur berücksichtigen, wenn du den Antrag und die Bewerbungsunterlagen fristgerecht bei der Hochschule einreichst.

4. Immatrikulation

- Krankenkasse informieren, dass du ein Studium an der Hochschule aufnimmst
- Ggf. fehlende Unterlagen innerhalb der genannten Frist per E-Mail nachreichen
- Semesterbeitrag überweisen

Tipp: Schau regelmäßig in den Onlinecampus. Dort kannst du dich zu jeder Zeit über deinen Bewerbungsstatus und fehlende Unterlagen informieren.

Sobald deine vollständigen Bewerbungsunterlagen vom Immatrikulationsamt positiv geprüft wurden, die Krankenversicherung bestätigt wurde und der Semesterbeitrag bei der Hochschule eingegangen ist, wirst du in deinen Wunschstudiengang immatrikuliert.

Bewerben und Immatrikulieren

Checkliste Master-Studium

Studierst du am Standort Stendal beträgt der **Semesterbeitrag** 158,50 €. Die Studierenden am Standort Magdeburg zahlen pro Semester 153,70 €. Mit deinem Beitrag unterstützt du das Studentenwerk und die Studierendenschaft. In Stendal erhältst du zudem ein **Semesterticket** für die Strecke Stendal–Magdeburg. Studierende am Campus Magdeburg können mit ihrem Semesterticket hingegen die Busse und Bahnen der städtischen Verkehrsbetriebe nutzen.

Du hast Zeugnisse aus dem Ausland? Dann bewirb dich bitte über uni-assist. Dort wird geprüft, ob du mit den Zeugnissen aus deinem Heimatland zu einem Studium in Deutschland zugelassen werden kannst und die notwendigen Deutschkenntnisse hast. Bewirb dich bitte rechtzeitig, denn uni-assist braucht bis zu sechs Wochen für die Prüfung der Bewerbungsunterlagen.

➤ uni-assist.de



Feierliche Immatrikulation, Stendal

Ausnahmen bestätigen die Regel. Auf diesen Seiten wird dir beschrieben wie der Bewerbungsprozess normalerweise abläuft. Sonderfälle treten immer mal wieder auf.

Falls du dir unsicher bist oder Fragen hast, kannst du dich gern an die Studienberatung wenden.

✉ studienberatung@h2.de

1. Vor der Bewerbung

- Informationen zum Studiengang einholen
- Zulassungsvoraussetzungen prüfen
- Bewerbungsfrist beachten

Tipp: Alle Informationen findest du auf [↗ studieren.h2.de/studiengaenge](https://studieren.h2.de/studiengaenge).

2. Onlinebewerbung

- Im Onlinecampus – dem digitalen Bewerbungsportal für deinen Studienstart an der Hochschule Magdeburg-Stendal – registrieren. Danach erhältst du eine E-Mail mit deinen Zugangsdaten
- Nach dem Login bitte **alle** erforderlichen Daten eingeben und Bewerbungsunterlagen hochladen
- Online den Antrag auf Zulassung stellen

3. Bewerbungsunterlagen zusammenstellen und einreichen

- Erforderliche Unterlagen nachlesen
- Lückenlosen Lebenslauf erstellen
- Unterlagen im Onlinecampus hochladen oder per E-Mail an onlinebewerbung@h2.de schicken

Wichtig: Wir können deine Onlinebewerbung nur berücksichtigen, wenn du den Antrag und die Bewerbungsunterlagen fristgerecht bei der Hochschule einreichst.

Du hast dein Bachelor-Zeugnis noch nicht, möchtest dich aber schon für ein Master-Studium bewerben? Reich bitte eine Notenübersicht oder ein vorläufiges Zeugnis mit Durchschnittsnote ein. Es gibt die Möglichkeit dich unter dem Vorbehalt zu immatrikulieren, dass du dein Zeugnis bis spätestens zwei Monate nach Semesterbeginn nachreichst und du die geforderten Leistungen erbringst.

4. Immatrikulation

- Frist für die Annahme des Studienplatzes im Zulassungsbescheid nachlesen
- Online den Studienplatz annehmen
- Krankenkasse informieren, dass du ein Studium an der Hochschule aufnimmst
- Antrag auf Immatrikulation ausdrucken, unterschreiben und per E-Mail oder per Post einreichen
- Ggf. fehlende Unterlagen innerhalb der genannten Frist per E-Mail nachreichen
- Semesterbeitrag überweisen

Tipp: Schau regelmäßig in den Onlinecampus. Dort kannst du dich zu jeder Zeit über deinen Bewerbungsstatus und fehlende Unterlagen informieren.

Sobald deine vollständigen Bewerbungsunterlagen vom Immatrikulationsamt positiv geprüft wurden, die Krankenversicherung bestätigt wurde und der Semesterbeitrag bei der Hochschule eingegangen ist, wirst du in deinen Wunschstudiengang immatrikuliert.

Impressum

Herausgeberin

Hochschule Magdeburg-Stendal
Postfach 3655, 39011 Magdeburg

Besucheradressen

Standort Magdeburg

Breitscheidstraße 2, 39114 Magdeburg

Standort Stendal

Osterburger Straße 25, 39576 Hansestadt Stendal

Redaktion

Jana Schlässner

Redaktionelle Mitarbeit

Anika Stiawa, Lisette Kammrad

Redaktionsschluss

28. März 2024

Layout

Aileen Burkhardt,

Servicebereich für Hochschulkommunikation

Druck

KOCH-DRUCK GmbH & Co. KG
Am Sülzegraben 28, 38820 Halberstadt
Gedruckt auf Recyclingpapier

Bildnachweise

Jara Reker: Titelbild

Freddy Czaja Businessfotograf: S. 5

Bastian Ehl: S. 8, 9 u., 14 l., 15, 16 o., 17, 21–23, 28–32, 35, 39, 42, 43 o., 45–47, 51, 53, 55–58, 61, 63, 68–72

Matthias Piekacz: S. 9 o., 10, 12, 13, 16 u., 18–20, 24, 27, 28, 33 r., 34, 36–38, 41, 43 u., 44, 48–50, 52, 59–60, 64–65, 69 o., 77–80

Katharina Remiorz: S. 14 r., 67

FatCamera, iStock: S. 25

Ignatiev, iStock: S. 33 l.

Matthias Sasse: S. 54, 62

PeopleImages, iStock: S. 71

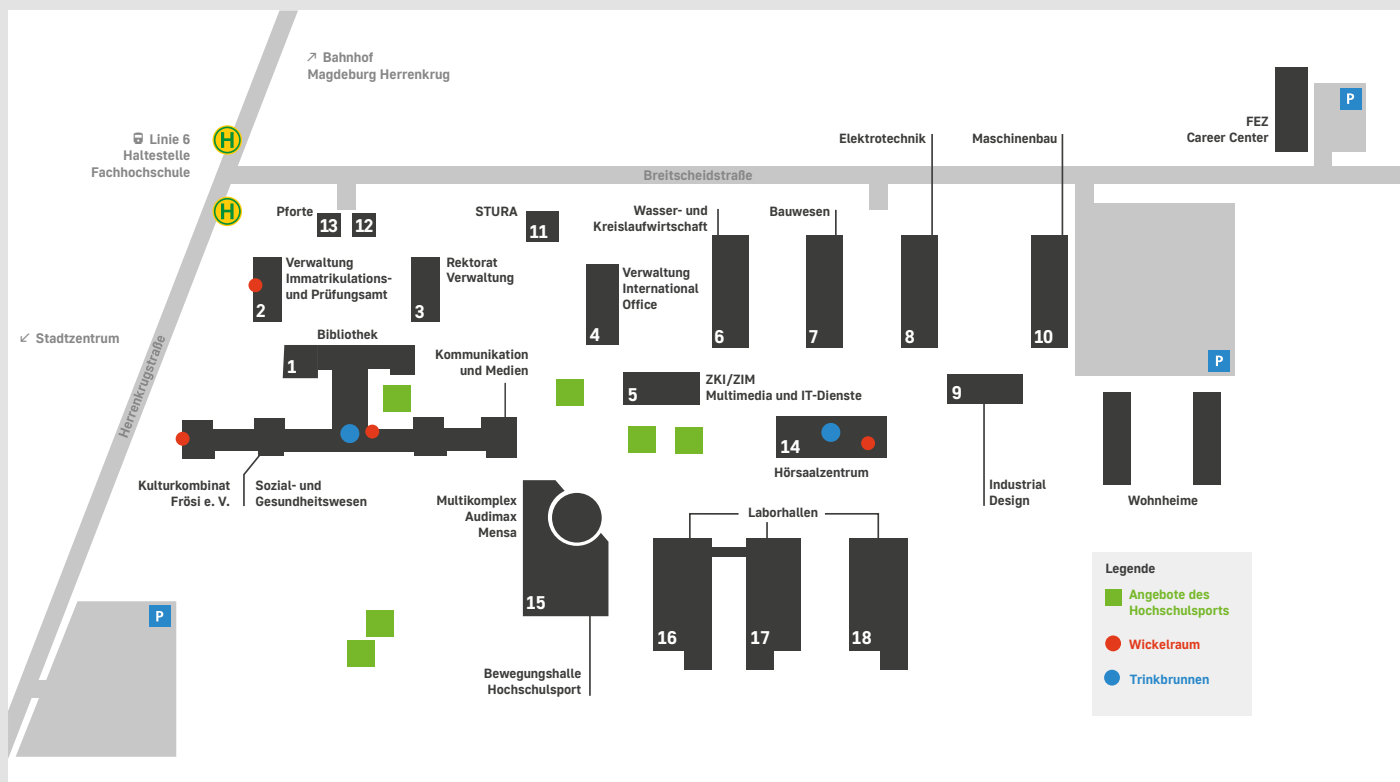
Dima Berlin, iStock: S. 73

Alle Angaben entsprechen dem Sachstand bis
Redaktionsschluss. Eventuelle Änderungen entnehmen
Sie bitte online: www.h2.de

h2.de/studieren

Campuspläne

Campus Magdeburg



Campus Stendal



