

Studiengangskonzeption entsprechend Leitfaden

Vom Fachbereichsrat beschlossene Studiengangskonzeption

Von der Kommission für Weiterbildung befürwortete Studiengangskonzeption

Von der Kommission für Studium und Lehre befürwortete Studiengangskonzeption

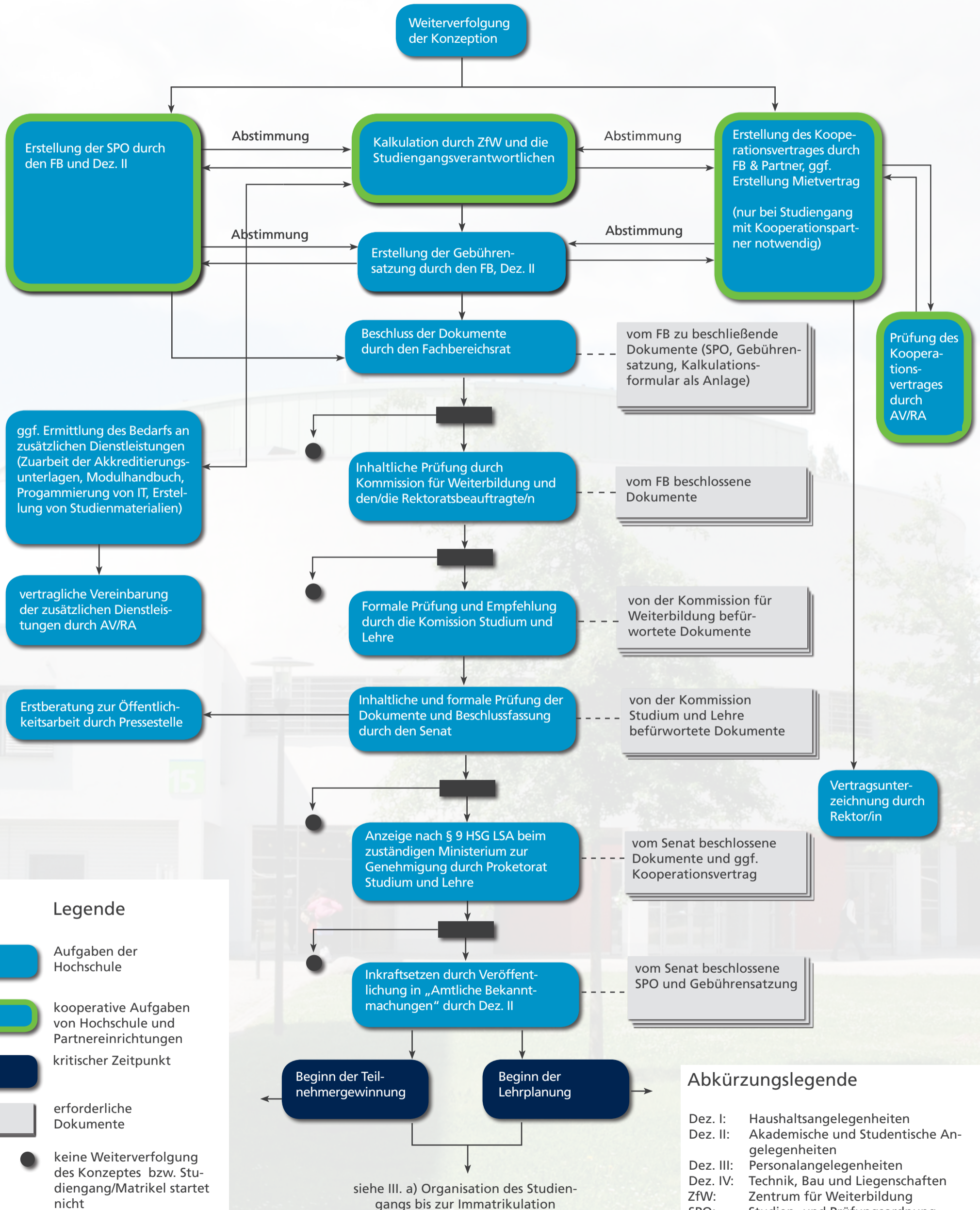
Legende

- Aufgaben der Hochschule
- kooperative Aufgaben von Hochschule und Partneereinrichtungen
- kritischer Zeitpunkt
- erforderliche Dokumente
- keine Weiterverfolgung des Konzeptes bzw. Studiengang/Matrikel startet nicht
- Entscheidung über Weiterführung

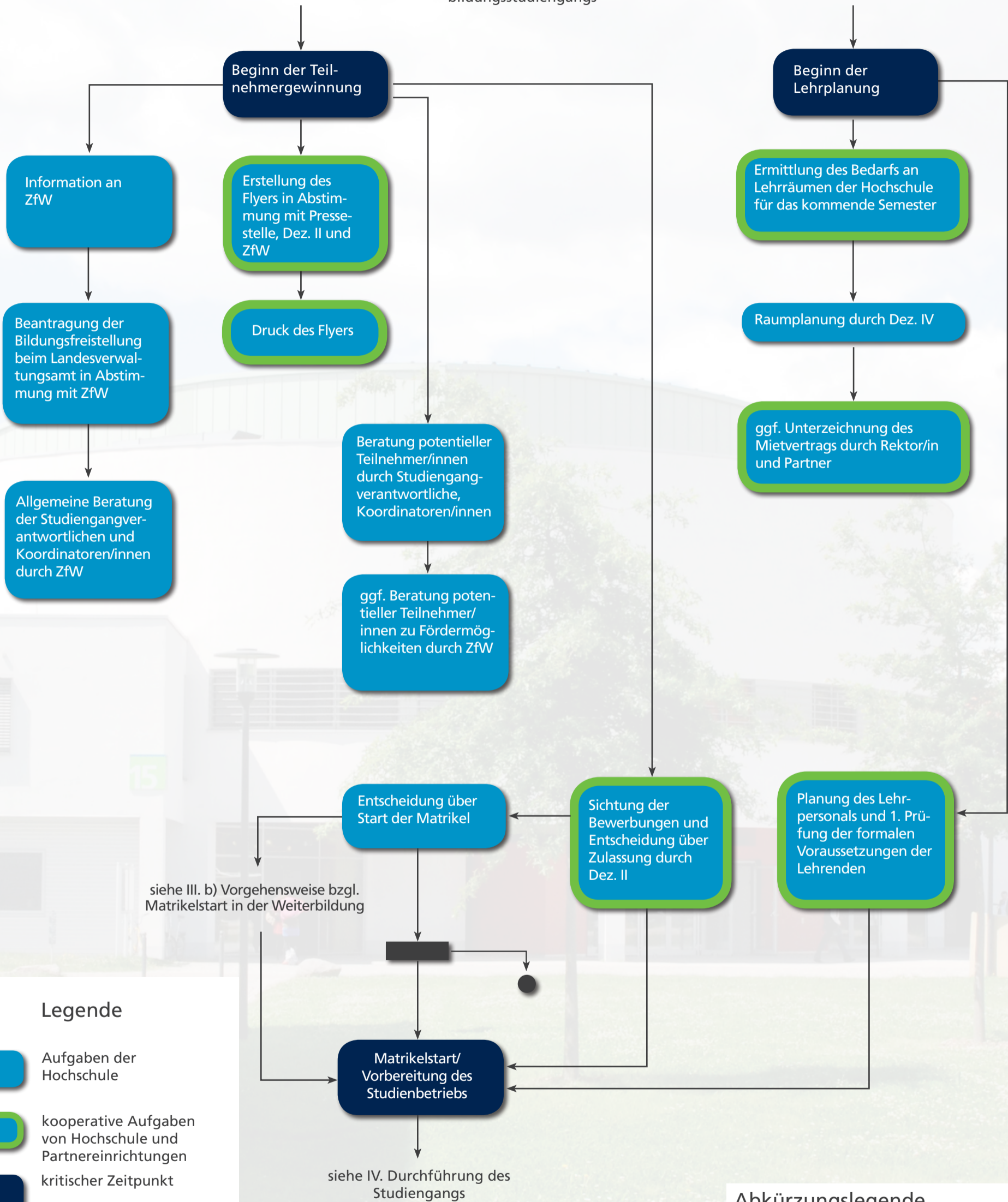
Abkürzungslegende

- Dez. I: Haushaltsangelegenheiten
- Dez. II: Akademische und Studentische Angelegenheiten
- Dez. III: Personalangelegenheiten
- Dez. IV: Technik, Bau und Liegenschaften
- ZfW: Zentrum für Weiterbildung
- SPO: Studien- und Prüfungsordnung
- AV/RA: Allgemeine Verwaltung/ Rechtsangelegenheiten
- FB: Fachbereich

Fortsetzung von I. Konzeption des Weiterbildungsstudiengangs



Fortsetzung von II. Implementierung des Weiterbildungsstudiengangs



siehe III. b) Vorgehensweise bzgl. Matrikelstart in der Weiterbildung

siehe IV. Durchführung des Studiengangs

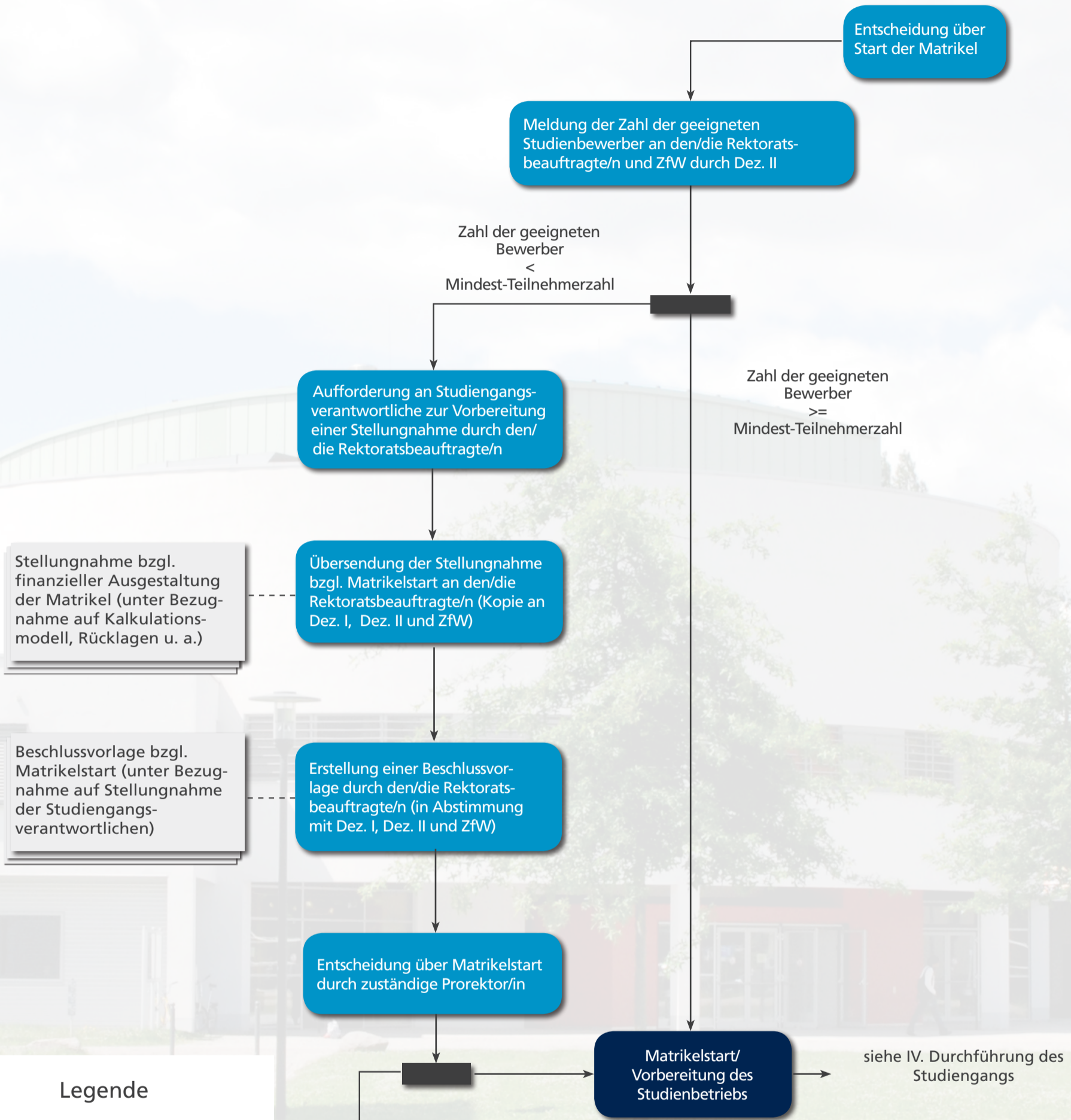
Legende

- Aufgaben der Hochschule
- kooperative Aufgaben von Hochschule und Partnereinrichtungen
- kritischer Zeitpunkt
- erforderliche Dokumente
- keine Weiterverfolgung des Konzeptes bzw. Studiengang/Matrikel startet nicht
- Entscheidung über Weiterführung

Abkürzungslegende

- Dez. I: Haushaltsangelegenheiten
- Dez. II: Akademische und Studentische Angelegenheiten
- Dez. III: Personalangelegenheiten
- Dez. IV: Technik, Bau und Liegenschaften
- ZfW: Zentrum für Weiterbildung
- SPO: Studien- und Prüfungsordnung
- AV/RA: Allgemeine Verwaltung/Rechtsangelegenheiten
- FB: Fachbereich

Fortsetzung von III. a) Organisation des Studiengangs bis zur Immatrikulation



Sofort nach Bewerbungsschluss

Semesterbeginn

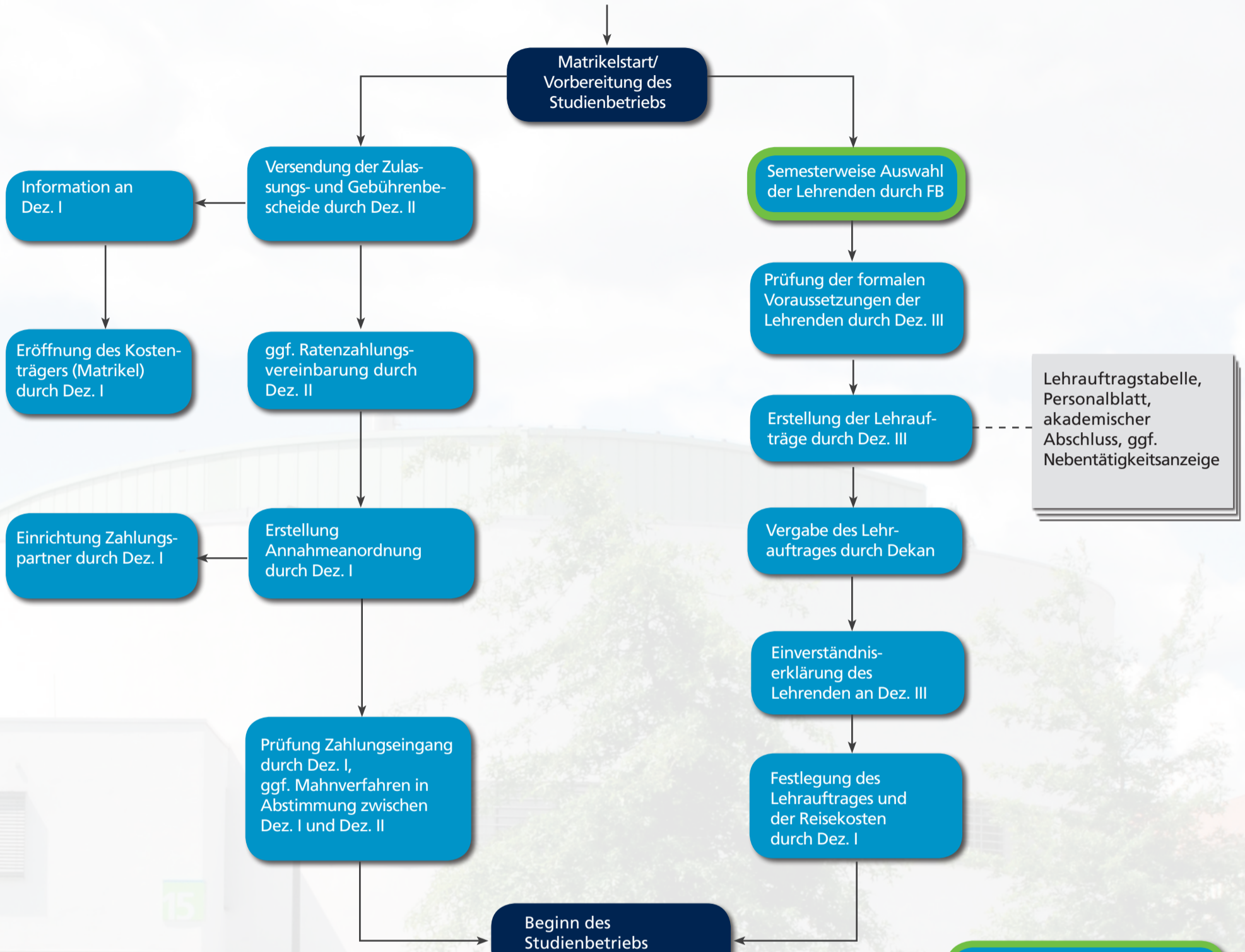
Legende

- Aufgaben der Hochschule
- kooperative Aufgaben von Hochschule und Partnereinrichtungen
- kritischer Zeitpunkt
- erforderliche Dokumente
- keine Weiterverfolgung des Konzeptes bzw. Studiengang/Matrikel startet nicht
- Entscheidung über Weiterführung

Abkürzungslegende

- Dez. I: Haushaltsangelegenheiten
- Dez. II: Akademische und Studentische Angelegenheiten
- Dez. III: Personalangelegenheiten
- Dez. IV: Technik, Bau und Liegenschaften
- ZfW: Zentrum für Weiterbildung
- SPO: Studien- und Prüfungsordnung
- AV/RA: Allgemeine Verwaltung/ Rechtsangelegenheiten
- FB: Fachbereich

Fortsetzung von III. a) Organisation des Studiengangs bis zur Immatrikulation



Legende

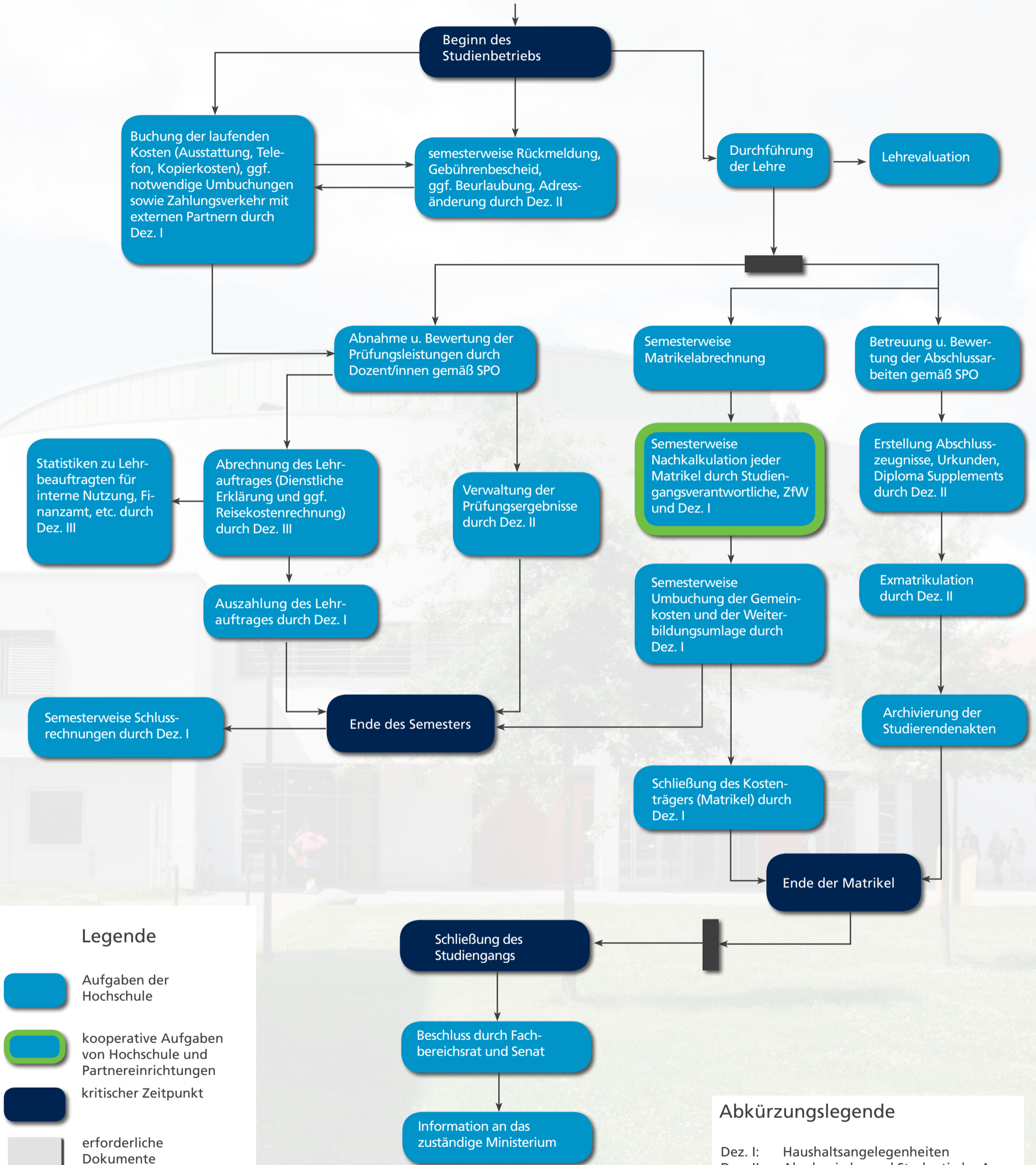
- Aufgaben der Hochschule
- kooperative Aufgaben von Hochschule und Partnereinrichtungen
- kritischer Zeitpunkt
- erforderliche Dokumente
- keine Weiterverfolgung des Konzeptes bzw. Studiengang/Matrikel startet nicht
- Entscheidung über Weiterführung

Abkürzungslegende

- Dez. I: Haushaltsangelegenheiten
- Dez. II: Akademische und Studentische Angelegenheiten
- Dez. III: Personalangelegenheiten
- Dez. IV: Technik, Bau und Liegenschaften
- ZfW: Zentrum für Weiterbildung
- SPO: Studien- und Prüfungsordnung
- AV/RA: Allgemeine Verwaltung/ Rechtsangelegenheiten
- FB: Fachbereich

siehe V. Studienverlauf, Matrikelende und Studiengangsschließung

Fortsetzung von IV. Durchführung des Studiengangs



Legende

- Aufgaben der Hochschule
- kooperative Aufgaben von Hochschule und Partneereinrichtungen
- kritischer Zeitpunkt
- erforderliche Dokumente
- keine Weiterverfolgung des Konzeptes bzw. Studiengang/Matrikel startet nicht
- Entscheidung über Weiterführung

Abkürzungslegende

- Dez. I: Haushaltsangelegenheiten
- Dez. II: Akademische und Studentische Angelegenheiten
- Dez. III: Personalangelegenheiten
- Dez. IV: Technik, Bau und Liegenschaften
- ZfW: Zentrum für Weiterbildung
- SPO: Studien- und Prüfungsordnung
- AV/RA: Allgemeine Verwaltung/ Rechtsangelegenheiten
- FB: Fachbereich