





Kompetenzzentrum Inklusive Bildung Sachsen-Anhalt (KIB)

Menschen mit Behinderungen lehren als Experten und Expertinnen in eigener Sache



INKLUSIVE BILDUNG
Sachsen-Anhalt

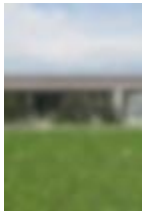


-  sachsen-anhalt.inklusive-bildung.org
-  h2.de/kib
-  [Inklusive.Bildung.Sachsen.Anhalt](https://www.facebook.com/Inklusive.Bildung.Sachsen.Anhalt)
-  [inklusivebildung.sachsenanhalt](https://www.instagram.com/inklusivebildung.sachsenanhalt)

Das KIB-Team



Dr. Wiebke Bretschneider
Koordination



Nicht besetzt
Pädagogische Leitung



Jasmin Müller
Assistenz



Denise Schmidt
Bildungsfachkraft



Prof. Matthias Morfeld
Wissenschaftliche Leitung



Dörthe Löffler
Bildungskoordination



Andreas Engel
Pädagogische Assistenz



Nicht besetzt
Pädagogische Assistenz



Fiene Herkula
Bildungsfachkraft



Sven Gräbner
Bildungsfachkraft



Sabine Schulze
Bildungsfachkraft



Mario Drogmann
Bildungsfachkraft



Ralf Hocker
Öffentlichkeitsarbeit

Angebote des KIB an der Hochschule

- Gastbeiträge in bestehenden Lehrveranstaltungen zu Inklusion, Teilhabe und individuellen Behinderungserfahrungen
- Ergänzung der theoretischen Lehre mit Erfahrungswissen der Bildungsfachkräfte
- Interviews / Befragungen für Abschlussarbeiten
- Gemeinsames Erkunden von Barrieren
- Kennenlernen und Erproben von Hilfsmitteln und Materialien (Barribox)
- Präsenz- und digitale Formate möglich

Portfolio Lehrveranstaltungen

An der Hochschule Beteiligung unter anderem in folgenden Lehrveranstaltungen:

- Lebenswelten – Rehabilitationspsychologie
- Rehabilitation und Teilhabe – Mensch-Technik-Interaktion
- Inklusion in Theorie und Praxis – Soziale Arbeit
- Disability Studies: Krankheit, Behinderung und Rehabilitation – Angewandte Kindheitswissenschaften
- Inklusionspädagogik – Angewandte Kindheitswissenschaften
- Berufliche Identität und Funktion – Leitung von Kindertageseinrichtungen
- Personalmanagement – Nachhaltige BWL

Ihr Kontakt bei Interesse

Dörthe Löffler

E-Mail: doerthe.loeffler@h2.de

Telefon: 0 39 31 / 21 87 48 66

und nennen Sie:

- Titel und Thema der Lehrveranstaltung, Studiengang, Semester
- Themenwünsche
- Terminvorschläge
- Anzahl der Gastbeiträge

Es folgen genaue Absprachen zur Zusammenarbeit per E-Mail oder Telefon durch Frau Löffler oder einen Kollegen / eine Kollegin

